

Folkeskolen i Grønland

2014-2015



Folkeskolen i Grønland 2014-2015

INDHOLDSFORTEGNELSE

Forord	4
Folkeskolen 2014/2015 Skolerne	5
Skolebestyrelsesformænd 2014/2015	9
Elevtal i folkeskolen	13
Aflagte prøver	14
Oversigt over 10. klassernes samlede resultater til de afsluttende prøver i 2013 og 2014	15
Lærerpersonele 2014/2015	16
Ledelse i det kommunale skolevæsen 2013/14	17
Kostplacerede elever 2014/2015	20
Byskolernes klassekvotient	23
Elevtal 2014/2015	24
Skoler 2014/2015	31
Specialundervisning 2014/2015	45
Specialundervisernes uddannelse 2014/2015	49
Lærertimeforbrug 2014/2015	51

FORORD

Publikationen "Folkeskolen i Grønland" bygger på kommunernes/skolernes statistiske indberetning for skoleåret 2014/15 til Inerisaavik. Indberetningerne indeholder oplysninger om antallet af elever og lærere pr. 1. oktober 2014. Desuden indeholder publikationen oplysninger om det planlagte timetal for det indeværende skoleår.

I forbindelse med opfyldelse af folkeskolelovens formål og strategi for implementeringen er det vigtigt, at der foreligger opdaterede data om forskellige forhold vedrørende folkeskolen. 1. oktober indberetningerne fra skolerne er en vigtig del af dette databeredskab. Indberetningen udgør desuden en del af det beredskab, der knytter an til den tilsynsforpligtelse, der påhviler de lokale myndigheder, skolebestyrelserne og kommunalbestyrelserne. Sammen med de faglige resultater fra trintest og de afsluttende prøver kan indberetningen indgå i et fremadrettet arbejde med kvalitetssikringsinitiativer og strategier, der kan føre til en fremadrettet og systematisk kvalitetsudvikling af undervisningen i folkeskolen.

Skolernes indberetninger er samtidig et datamateriale, der på en hensigtsmæssig måde kan inddrages som en del af grundlaget for de kvalitetsrapporter, der hvert år skal udarbejdes af skolens leder som en del af det materiale, der lægges til grund for de kommunale tilsynsforpligtelser og kommunernes fokus- og indsatsområder.

I forhold til de hidtidige offentliggørelser er der i denne publikation skåret ned på den historiske gennemgang af særligt den lovmæssige gennemgang af folkeskolens udvikling i Grønland. Der indledes med en gennemgang af tallene, der kan hentes via regneark.

Det er vort håb, at publikationen kan være med til at bringe viden om folkeskolens virke og som redskab til øget åbenhed om folkeskolen.

Ellen Jensen og Lone Hindby
Fg. ledere af Inerisaavik

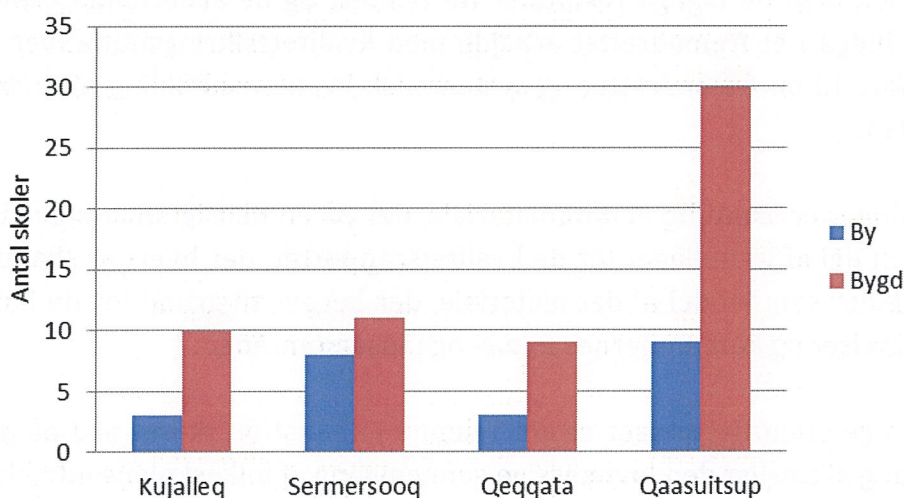
Folkeskolen 2014/2015

Skolerne

I skoleåret 2014/2015 er der i alt 83 skoler med indskrevne elever. Der er 23 skoler i byerne og 60 skoler i bygderne. Hertil kommer to specialskoler, nemlig Ado Lynge i Qaasuitsup Kommunian og Tungujortoq og i Kommune Kujalleq. Endelig modtager nogle elever i Kommune Kujalleq undervisning på fåreholderstederne, hvilket drejer sig om i alt 11 steder.

Der er to private friskoler, nemlig Nuuk Internationale Friskole og Ilimmarfiaraq i Sisimiut. De har tilsammen et elevantal på ca. 220, langt de fleste i Nuuk. Tal for elever og lærere for disse to skoler indgår ikke i tallene i denne publikation.

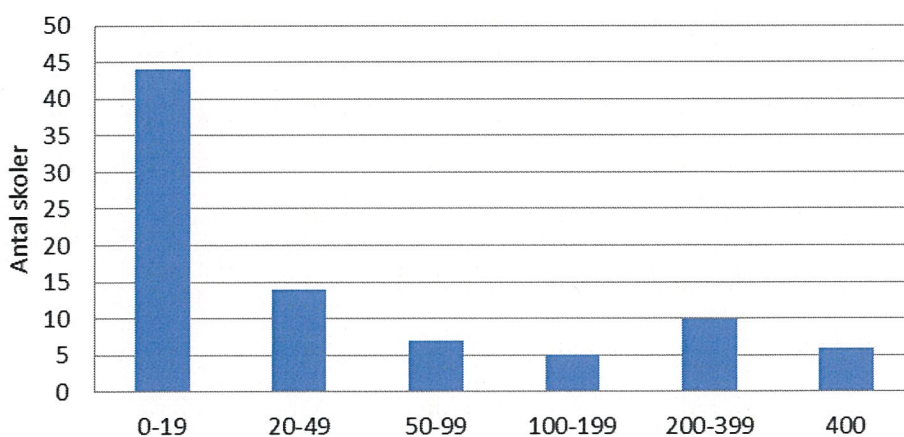
Figur 1: By- og bygdeskoler fordelt på kommuner



Figur 1 ovenfor viser hvordan de 83 skoler fordeler sig mellem byer og bygder. Som det fremgår skiller Qaasuitsup Kommunian markant ud med et stort antal bygdeskoler, nemlig i alt 30.

Der er stor variation i antallet af elever pr. skole. Figur 2 viser hvordan skolerne fordeler sig i forhold til det samlede antal elever.

Figur 2: Antal skoler fordelt efter antal elever



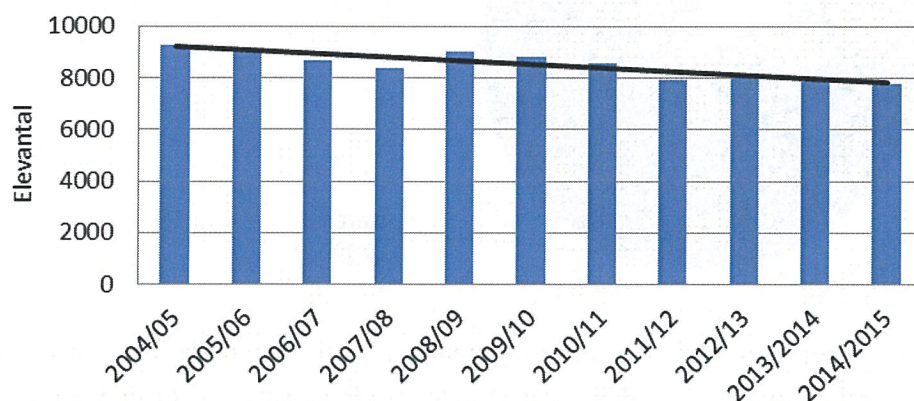
Som det fremgår af figuren, har halvdelen af skolerne et samlet elevtal på 19 elever og derunder. Det skyldes de mange skoler i bygderne. Samtidig ses det, at der er 16 skoler som kan karakteriseres som store skoler med et elevantal på 200 og derover.

De fleste bygdeskoler har kun undervisning frem til 7. klasse og de modtager fra 8. klasse og til afgangsprøven i 10. klasse. I skoleåret 2014/2015 er i alt 277 på skolehjem eller placeret på anden vis. De fleste er placeret i hjemkommunen, men 38 elever er placeret udenfor kommunen. 36 elever er placeret på anden vis, typisk hos familie.

Eleverne

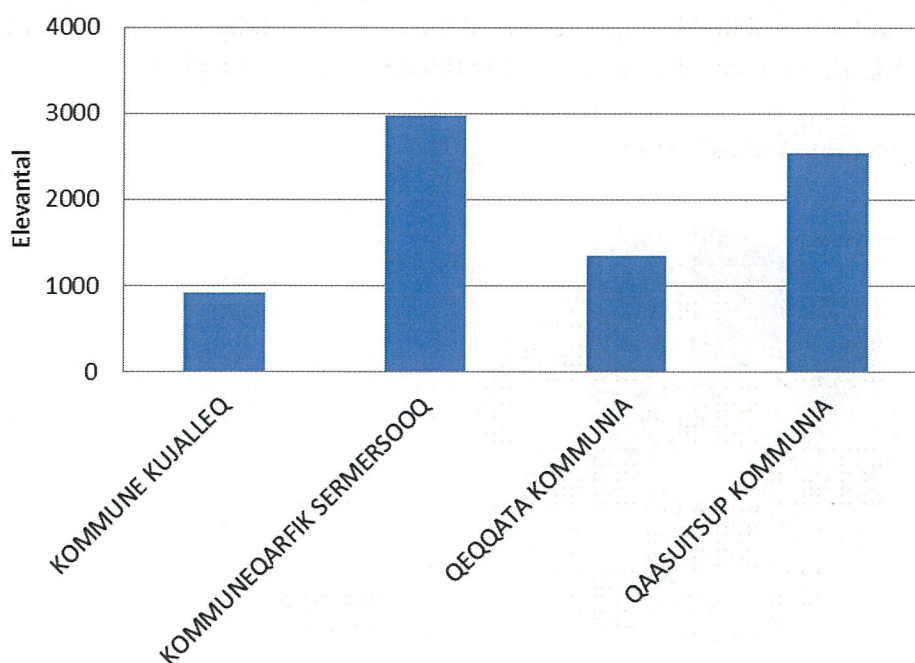
I skoleåret 2014/2015 var der indskrevet 7.781 elever i skolerne. Som det fremgår af figur 3, er elevtallet faldet gradvist over de seneste 10 skoleår. I skoleåret 2004/2005 var der 9.286 elever og faldet over den ti-årige periode er således på 16 %. Det skyldes for det første det faldende fødselstal gennem mange år. Samtidig skal det bemærkes, at 11. klasse bortfaldt fra og med skoleåret 2009/2010, hvilket medførte en reduktion af elevtallet på ca. 10 %.

Figur 3: Antal elever i folkeskolen



Elevtallet fordelt på kommuner fremgår af figur 4.

Figur 4: Elevantal i skoleåret 2014/2015 fordelt på kommuner



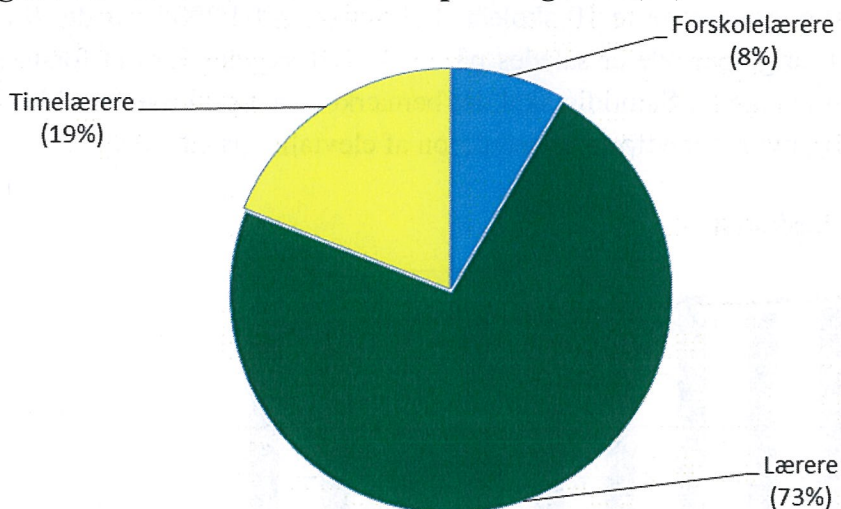
Af figuren fremgår det, at Kommuneqarfik Sermeersoq har det største elevantal i landet, på knap 3.000 elever. Qaasuitsup Kommunua har det næststørste antal med ca. 2.500 elever.

Nogle elever modtager vidtgående specialundervisning. I skoleåret 2014/2015 drejer det sig om i alt 530 elever fordelt jævnt ud over de 10 klassetrin.

Lærerne

I skoleåret 2014/2015 er der ansat 1.025 lærere i skolevæsenet. De fordeler sig på følgende kategorier, jf. figur 5:

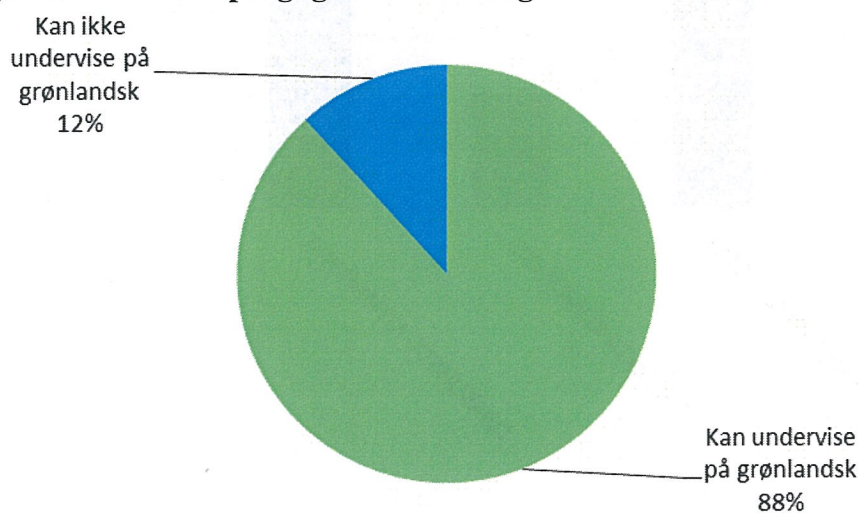
Figur 5: Antallet af lærere fordelt på kategorier (%)



Ud af det samlede antal lærere har 73 % en læreruddannelse bag sig. De er primært ansat i de større byskoler. Timelærerne udgør 19 % af det samlede antal lærere og disse er primært ansat i bygdeskolerne. Endelig er der et mindre antal førskolelærere som udgør 8 % af det samlede antal lærere.

Indberetningerne fra skolerne indeholder oplysninger om hvorvidt lærerne kan eller ikke kan undervise på grønlandsk. Fordelingen for skoleåret 2014/2015 fremgår af figur 6.

Figur 6: Lærernes sproglige forudsætninger



Det fremgår, at langt hovedparten af lærerne kan undervise i og på grønlandsk. Kun en mindre del af lærerpersonalet, nemlig 12 %, kan ikke undervise i og på grønlandsk.

Antallet af lærere der kan undervise i og på grønlandsk er steget markant gennem de sidste 20 år, i takt med at et stabilt antal dimittender fra Grønlands lærerseminarium.

Atuarfiup Siulersuisuisa Siulliaasui 2014/2015
Skolebestyrelsesformænd 2014/2015

Atuarfik Skole	Atuarfiup Siulittaasuini Siulittaasoq Skolebestyrelsesformand
Nanortalik	Thora Andreassen
Narsaq Kujalleq	
Aappilattoq	Lars Isaksen
Tasiusaq	Johannes Geråe
Alluitsup Paa	Silas Josvassen
Ammassivik	Ananias Thorsteinsen
Qaqortoq	Naja Lund
Saarloq	
Egalugaarsuit	
Qassimiut	
Narsaq	Marie Isbosethsen
Narsarsuaq	Hans Mouzynsky
Qassiarsuk	Elna Jensen
Igaliku	
Ivittuut/Kangilinnguit	
Paamiut	Kristian-Peter Jensen
Arsuk	Maria Jensen
Nuuk	
Atuarfik Samuel Kleinschmidt	Natuk Møller
Ukaliusaq	Paniaraq Rosing Søltoft
Atuarfik Hans Lyngø	Anna Rask Lyngø
Nuussuup Atuarfia	Naja Lund
Kangilinnguit Atuarfiat	Hans Peter Mørch
Qeqertarsuatsiaat	Ingvar Motzfeldt
Kapisillit	Marie Ringsted

Atuarfiup Siulersuisuisa Siuliiiasui 2014/2015
Skolebestyrelsesformænd 2014/2015

Atuarfik Skole	Atuarfiup Siulittaasuini Siulittaasoq Skolebestyrelsesformand
Maniitsoq	
Atuarfik Kilaaseeraq	Kirsten Grønvold
Kuuttartup Atuarfia	
Atammik	Augustine Poulsen
Napasog	Jens Kristiansen
Kangaamiut	Kristine L. Kristiansen
Sisimiut	
Minngortuunnguup Atuarfia	Amalie Kleist
Nalunnguarfiup Atuarfia	Signe Mathiesen
Tusilartut Atuarfiat	
Qinnguata Atuarfia	Tage Johansen
Itilleq	Julie Enoksen
Sarfannguaq	Dorthe Enoksen Olsen
Kangaatsiaq	Jakobine Mørch
Attu	Lussin J. Marcussen
Iginniarfik	Ole Brandt
Ikerasaarsuk	Paneeraq Inúsugtok
Niaqornaarsuk	Andrea Jeremiassen
Aasiaat	
Gammeqarfik	Alida C. Rafaelsen
Akunnaaq	Aviaaja Olsen
Kitsissuarsuit	Mina Larsen
Qasingiannguuit	Karl Poulsen
Ikamiut	Anine Tellesen

Atuarfiup Siulersuisuisa Siulliaasui 2014/2015
Skolebestyrelsesformænd 2014/2015

Atuarfik Skole	Atuarfiup Siulittaasuini Siulittaasoq Skolebestyrelsesformand
Iilissat	
Atuarfik Mathias Storch	Erik Sivertsen
Atuarfik Jørgen Brønlund	Sikkersaq Mathæussen
Ilimanaq	Therkel Larsen
Oqaatsut	Edvard Frederiksen
Qeqertaq	Helene Tobiassen
Saqqaq	Sofie Broberg
Qeqertarsuaq	Bea Lennert
Kangerluk	
Ummannaq	Naja Lange
Niaqornat	Oktavia Qatsa
Qaarsut	Karl Tobiassen
Ikerasak	Jens-Kristian Therkelsen
Saattut	Apollo Mathiassen
Ukkusissat	Paninnguaq Petersen
Illorsuit	Kristian Malakiassen
Nuugaatsiaq	Karl Peter Møller
Upernavik	Niels Grim
Upernavik Kujalleq	Ole Kristensen
Kangersuatsiaq	Augustine Svendsen
Aappilattoq	Bergithe Thomassen
Naajaat	
Innaarsuit	Ane-Karen K. Eliassen
Tasiusaq	Juliane Johannesen
Nutaarmiut	
Nuussuaq	Arnaq H. Jansen
Kullorsuaq	Karl-Lars Nielsen

Atuarfiup Siulersuisuisa Siuliiiasui 2014/2015
Skolebestyrelsesformænd 2014/2015

Atuarfik Skole	Atuarfiup Siulittaasuini Siulittaasoq Skolebestyrelsesformand
Qaanaaq	Jørgen Qujaukitsoq
Savissivik	Ole Kristensen
Moriusaq	
Kangerlussuaq	
Qeqertat	Qitdlugtôk Simigaq
Siorapaluk	Sara Nielsen
Ittoqqortoormiit	Mette Barsalajsen
Ittajimmiit	
Uunarteq	
Tasiilaq	Nunnuma Olsen
Isortoq	Ole Nuko
Tiniteqilaag	Paulus Larsen
Kulusuk	Gedion Kúnak
Kuummiut	Ella Kristiansen
Sermiligaag	Simmujoq E. Taunajik

Meeqqat atuarfiini atuartut amerlassusii
Elevtal i folkeskolen

Ukioq atuarfiusoq Skoleår	Pinngitsooratik atuartitaasussat I undervisningspligtig alder	Piumagunik atuartitaasussat Over undervisningspligtig alder	Katillugit I alt
1987/88	7259	1740	8999
1988/89	7523	1440	8963
1989/90	7745	1316	9061
1990/91	7837	1327	9249
1991/92	8171	1479	9650
1992/93	8190	1595	9785
1993/94	8344	1646	9990
1994/95	8650	1642	10292
1995/96	8823	1589	10412
1996/97	9037	1651	10687
1997/98	9154	1822	10976
1998/99	9286	1801	11087
1999/00	9461	1703	11164
2000/01	9533	1783	11316
2001/02	9563	1805	11368
2002/03	9546	1804	11350
2003/04	9404	1940	11344
2004/05	9286	1994	11280
2005/06	9062	2017	11079
2006/07	8674	2014	10688
2007/08	8378	1895	10273
2008/09	-	-	-
2009/10	8797	*	8797
2010/11	8586	*	8586
2011/12	7939	*	7939
2012/13	8108	*	8108
2013/2014	7886	*	7886
2014/2015	7787	*	7787

**Misilitsinnerit ingerlanneqareersut
Aflagte prøver**

Naatsorsuinerup ilagaa atuarfimmi atuartut aammattaaq kommunini inersimasunik
atuartitsinnermi misilitsinnissamat piareersarfiit
Opgørelsen omfatter såvel folkeskolens elever som kommunernes prøveforberedende
voksenundervisning

**Atuarfimmi naggataarutaasumik allattariarsornikkut misilitsinnerit
Folkeskolens afsluttende skriftlige prøver**

Fagit immikkoortui/Fagdisciplin	2010	2011	2012	2013	2014
Kalaallisut piginnaasanik misilitsinneq/Grønlandsk færdighed	844	826	927	949	820
Kalaallisut allaaserinninneq/Grønlandsk skriftlig fremstilling	835	821	930	958	824
Qallunaatut piginnaasanik misilitsinneq/Dansk færdighed	879	832	931	965	821
Qallunaatut allaaserinninneq/Dansk skriftlig fremstilling	877	837	934	967	816
Tuluttut piginnaasanik misilitsinneq/Engelsk færdighedsprøve	880	826	933	924	822
Tuluttut allaaserinninneq/Engelsk skriftlig fremstilling	870	818	937	935	818
Matematikkimi piginnaasanik misilitsinneq/Matematik færdighed	873	833	824	949	810
Matematikkimi kisitassat eqqarsaatigisariiallit/Matematik problem	874	840	819	954	811
Inuiaqatigiilerineq/Samfundsfag	356	244	411	387	288
Upperisalerineq isumalioqqissaarnerlu/Religion og filosofi	394	265	342	362	355
Pinngortitalerineq/Naturfag	-	244	-	-	-
Katillugit / I alt	7682	7386	7988	8350	7185

⊗ Fagi misilitsissutissatut makinneqanngilaq/Faget er ikke udtrukket

**Atuarfimmi naggataarutaasumik oqaluttariarsornikkut misilitsinnerit
Folkeskolens afsluttende mundtlige prøver**

Fagit immikkoortui/Fagdisciplin	2010	2011	2012	2013	2014
Kalaallisut oqaluttariarsorneq/Grønlandsk mundtlig	390	361	364	422	381
Qallunaatut oqaluttariarsorneq/Dansk mundtlig	395	365	452	456	311
Tuluttut oqaluttariarsorneq/Engelsk mundtlig	370	365	489	419	340
Matematikkimi oqaluttariarsorneq/Matematik mundtlig	478	470	401	560	472
Inuiaqatigiilerineq/Samfundsfag	38	191	190	180	157
Upperisalerineq isumalioqqissaarnerlu/Religion og filosofi	5	187	195	188	99
Fysik/kemi / Fysik/kemi	475	476	434	450	332
Uumassuseqartulerineq/Biologi	377	182	191	219	174
Pinngortitaleriffiusumik nunalerineq/Naturgeografi	409	166	183	178	221
Allamiut oqaasiisa pingajuat/3. fremmedsprog	4	0	1	1	-
Sumiiffinni ataasiakkaani toqqagaq/Lokale valg	15	23	11	5	16
Aalajangersimasumik qulequtsiilluni suliamik saqqummiineq / Fremlæggelse af projektopgave	798	745	732	745	661
Katillugit / I alt	3754	3531	3643	3823	3164

Nalunaarut 3. januar 2009-meersoq malillugu pinngitsoornani aamma atuartut qinigaannik
misilitsittarnerit aallartippit.

Obligatoriske og elevalgte prøver efter bekendtgørelse nr. 3. af 9. januar 2009

Oversigt over 10. klassernes samlede resultater til de afsluttende prøver i 2013 og 2014 (GGS skala)

Samlet resultat af de afsluttende prøver 10. klasse	2013					2014						
	Elever til prøve	Karakter gns.	Karakterfordeling			Elever til prøve	Karakter gns.	Karakterfordeling				
			F og Fx	E	D - C			B - A	F og Fx	E	D - C	B - A
Grønlandsk, færdighedsprøve	726	5,11	5,6%	18,8%	57,6%	17,1%	676	5,73	5,6%	17,6%	54,9%	22,0%
Grønlandsk, skriftlig	741	5,09	10,9%	23,7%	49,2%	16,3%	675	5,18	11,9%	17,2%	53,2%	17,8%
Grønlandsk, mundtlig	258	6,41	9,3%	13,3%	42,0%	36,7%	272	6,01	8,5%	19,9%	40,4%	31,3%
Matematik, færdighedsregning	723	5,20	5,9%	27,3%	46,4%	5,9%	657	4,68	8,4%	23,9%	54,8%	12,9%
Matematik, problemregning	728	4,10	21,7%	29,5%	24,5%	4,1%	662	3,17	29,5%	23,6%	38,5%	8,5%
Matematik, mundtlig	361	4,52	15,8%	23,1%	38,0%	15,2%	372	4,45	19,6%	22,3%	40,1%	18,0%
Dansk, færdighedsprøve	730	6,46	5,2%	15,2%	51,4%	23,3%	671	5,92	8,5%	14,9%	50,8%	25,8%
Dansk, skriftlig	739	4,14	22,9%	21,4%	32,7%	16,9%	669	3,88	25,9%	21,8%	37,5%	14,9%
Dansk, mundtlig	297	4,88	22,6%	18,1%	28,1%	21,7%	218	4,43	30,7%	15,1%	28,9%	25,2%
Engelsk, færdighedsprøve	699	5,26	15,0%	13,2%	64,4%	19,2%	668	4,46	16,6%	21,7%	47,3%	14,4%
Engelsk, skriftlig	706	3,19	36,5%	22,7%	31,9%	11,2%	668	3,18	34,9%	21,4%	32,9%	10,8%
Engelsk, mundtlig	255	5,06	27,1%	20,3%	33,1%	20,6%	256	3,64	34,0%	21,1%	26,2%	18,8%
Samfundsfag, skriftlig	376	3,74	18,9%	31,5%	53,6%	6,1%	288	4,09	9,4%	26,0%	59,4%	5,2%
Samfundsfag, mundtlig	176	5,60	13,1%	18,5%	35,8%	32,9%	157	6,78	4,5%	18,5%	38,9%	38,2%
Religion og filosofi, skriftlig	348	4,03	18,1%	27,6%	52,9%	7,4%	337	3,28	22,3%	30,3%	40,1%	7,4%
Religion og filosofi, mundtlig	175	5,38	10,9%	21,1%	45,9%	22,7%	99	4,58	15,2%	31,3%	32,3%	21,2%
Naturfag, skriftlig												
Fysik/kemi, mundtlig	355	4,62	11,8%	23,6%	49,0%	12,2%	305	5,22	8,5%	24,6%	45,6%	21,3%
Biologi, mundtlig	208	5,90	11,1%	21,8%	36,2%	25,3%	174	5,75	13,2%	14,4%	47,1%	25,3%
Naturgeografi, mundtlig	178	4,69	20,8%	18,1%	36,9%	18,1%	204	4,43	16,2%	21,6%	46,6%	15,7%
Projektopgaven	708	5,45	11,7%	18,9%	42,9%	21,6%	631	5,83	13,0%	19,2%	35,3%	32,5%

**2014/2015-imi ilinniartitsisut
Lærerpersonele 2014/2015**

*Ilinniartitsisut kalaallisut aamma kalaallit oqaasiinik ilinniartitsisinnaasut:
Undervisere, der kan undervise i og på grønlandsk:*

Forskolelærit / Forskolelærere	79
Ilinniartitsisut / Lærere	631
Ilinniartitsisut katillugit / Undervisere i alt	710

*Ilinniartitsisut kalaallisut aamma kalaallit oqaasiinik ilinniartitsisinnaa nngitsut :
Undervisere, der **ikke** kan undervise i og på grønlandsk:*

Forskolelærit / Forskolelærere	7
Ilinniartitsisut / Lærere	113
Ilinniartitsisut katillugit / Undervisere i alt	120

Katillugit timelærerit / Timelærere i alt:	195
kalaallisut oqaasillit / grønlandsksprogede	194
qallunaatut oqaasillit / dansksprogede	1

Tiimit timelærerit katillugit / I alt timelærertimer	372.740,42
Ilinniartitsisutut atorfinnut á 2080-inik ukiumut nalunaaquttamut akunnik- kaartumut naatsorsorlugu: / Omregnet til lærerstillinger á 2080 árlige timer:	179

Kommunini atuarfeqarfinnut aqutsisut – ukioq atuarfiusoq 2013-14
Ledelse i det kommunale skolevæsen – skoleåret 2013-14

Tamakkerlugit	Katillugit	Kalaallisut oqaaseqartut	Kalaallisut oqaaseqanngitsut
Samlet	I alt	Grønlandssproget	Ikke grønlandssproget
Pisortat Direktør/forvaltningschef	3	2	1
Pisortamut tullersorti Souschef for direktøren	2	1	1
Atuarfeqarnermut immikk. Pisortat / Fagchef- områdechef-skolechef	3	1	2
Atuarfiup pisortaaneri Ledende skoleinspektør	8	5	3
Atuarfiup pisortai Skoleinspektør	22	18	4
Pisortap tullersortai Viceskoleinspektør	19	18	1
Aqutsisut tamakkerlugit Samlet ledelse	57	45	12

Kommune Kujalleq	Katillugit	Kalaallisut oqaaseqartut	Kalaallisut oqaaseqanngitsut
	I alt	Grønlandssproget	Ikke grønlandssproget
Pisortaq Direktør/forvaltningschef	1	1	0
Pisortamut tullersorti Souschef for direktøren	1	1	0
Atuarfeqarnermut immikk. Pisortat / Fagchef- områdechef-skolechef	0	0	0
Atuarfiup pisortaaneri Ledende skoleinspektør	0	0	0
Atuarfiup pisortai Skoleinspektør	3	2	1
Pisortap tullersortai Viceskoleinspektør	1	1	0

Kommuneqarfik Sermersooq	Katillugit I alt	Kalaallisut qaaseqartut Grønlandsksproget	Kalaallisut oqaaseqanngitsut Ikke grønlandsksproget
Pisortaq Direktør/forvaltningschef	1	0	1
Pisortamut tullersorti Souschef for direktøren	0	0	0
Atuarfeqarnermut immikk. Pisortat / Fagchef- områdechef-skolechef	1	1	0
Atuarfiup pisortaaneri Ledende skoleinspektør	0	0	0
Atuarfiup pisortai Skoleinspektør	10	8	2
Pisortap tullersortai Viceskoleinspektør	7	6	1

Qeqqata Kommunua	Katillugit I alt	Kalaallisut qaaseqartut Grønlandsksproget	Kalaallisut oqaaseqanngitsut Ikke grønlandsksproget
Pisortaq Direktør/forvaltningschef	0	0	0
Pisortamut tullersorti Souschef for direktøren	0	0	0
Atuarfeqarnermut immikk. Pisortat / Fagchef- områdechef-skolechef	2	0	2
Atuarfiup pisortaaneri Ledende skoleinspektør	0	0	0
Atuarfiup pisortai Skoleinspektør	5	5	0
Pisortap tullersortai Viceskoleinspektør	3	3	0

Qaasuitsup Kommunua	Katillugit	Kalaallisut qaaseqartut	Kalaallisut oqaaseqanngitsut
	I alt	Grønlandsksproget	Ikke grønlandsksproget
Pisortaq Direktør/forvaltningschef	1	1	0
Pisortamut tullersorti Souschef for direktøren	1	0	1
Atuarfeqarnermut immikk. Pisortat / Fagchef- områdechef-skolechef	0	0	0
Atuarfiup pisortaaneri Ledende skoleinspektør	8	5	3
Atuarfiup pisortai Skoleinspektør	3	2	1
Pisortap tullersortai Viceskoleinspektør	7	7	0

Ado Lyngø	Katillu- git	Kalaallisut qaaseqartut	Kalaallisut oqaaseqanngitsut
	I alt	Grønlandsksproget	Ikke grønlandsksproget
Atuarfiup pisortaa Skoleinspektør	1	1	0
Pisortap tullersortaa Viceinspektør	1	1	0

Atuarfinni ineqarfiutigisuni 2014/2015-imi atuartut

Kostplacerede elever 2014/2015

Kalaallit Nunaanni atuarfinni ineqarfiutigisuni atuartut katillugit 203-t inissinneqarsimapput. Taakkunanga atuartut 16-it immikkut atuarfimmi "Ado Lyngep Atuarfia"-ni atuarpit.

Tamatuma saniatigut atuartut 38-it atuarfinni ineqarfiutigisuni kommunep avataani inissinneqarsimapput aamma 36-it allatut.

Taamaalilluni atuartut ineqarfiutigisunut inissinneqarsimasut katillutik 277-iupput.

På kollegium i Grønland er i alt placeret 203 elever. Heraf er 16 elever placeret på specialskolen "Ado Lyngep Atuarfia". Her ud over er 38 elever placeret på kollegium uden for hjemkommunen og 36 elever placeret på anden vis.

Kostplacerede elever er således i alt 277.

Atuartut / Elever		
Kommune	Kommunip avataani Uden for kommunen	Allatut På anden vis
Tasiilaq		20
Kangaatsiaq	7	
Aasiaat	10	
Siorapaluk		1
Qeqertat (Qaanaaq)		2
Savissivik		4
Qaanaaq	3	
Ittoqqortoormiit		8
Nuuk	17	
Narsaq	1	1
Katillugit / I alt	38	36

**Atuarfinni ineqarfiutigisuni 2014/2015-imi atuartut
Kostplacerede elever 2014/2015**

Klassinut agguataarneri / Fordeling på klassetrin:

Klassit Klassetrin	Ineqarfiutigisuni Kollegieplacerede	Kommunip avataani Uden for kommunene	Allatut På anden vis
10. klasse	83	29	31
9. klasse	63	7	3
8. klasse	37		2
7. klasse			
6. klasse	1	1	
5. klasse	1		
4. klasse	2	1	
3. klasse			
2. klasse			
1. klasse			
Specialklasse	16		
Katillugit / I alt	203	38	36

**Atuarfinni ineqarfiuutigisuni 2014/2015-imi atuartut
Kostplacerede elever 2014/2015**

Kommune	Katillugit / I alt
Nanortalik	25
Qaqortoq	6
Narsaq	1
Narsarsuaq	0
Qassiarsuk	8
Paamiut	*
Nuuk	21
Maniitsoq	15
Sisimiut	0
Kangaatsiaq	*
Aasiaat	10
Qasigiannugit	*
Ilulissat	8
Qeqertarsuaq	*
Uummannaq	12
Upernavik	36
Avanersuaq	7
Ittoqqortoormiit	38
Tasiilaq	*
Ado Lyngep Atuarfia	16
Katillugit / I alt	203

* Atuartunut angerlarsimaffeqaranilu inissiaqanngilaq.

* Ingen elevhjem eller kollegium.

Illoqarfinni klassini atuaqatigiit amerlassusii
Byskolernes klassekvotient

Atuarfik / Byskole	2011/2012	2012/2013	2013/2014	2014/2015
Nanortalik	16	15	16	13
Qaqortoq	19	16	17	13
Narsaq	14	14	15	11
Paamiut	17	17	20	13
Nuuk / ASK	21	18	19	15
Nuuk / USK	22	22	23	21
Nuuk / Átuarfik Hans Lyngø	21	22	22	21
Nuuk / Nuussuup Atuarfia	18	17	15	15
Nuuk / Kangillinnguit	20	21	20	20
Maniitsoq / Kilaaseeraq	17	18	16	14
Sisimiut / Minngort. At.	18	19	18	12
Sisimiut / Nalunng. At.	18	18	17	13
Kangaatsiaq	12	11	10	9
Aasiaat / Gammeqarfik	17	16	15	12
Qasigiannnguit	16	17	16	15
Ilulissat / AMS	18	17	17	12
Ilulissat / AJB	18	17	19	16
Qeqertarsuaq	12	11	11	11
Uummannaq	19	19	17	12
Upernavik	15	18	17	18
Qaanaaq	9	9	9	9
Ittoqqortoormiit	8	9	8	11
Tasiilaq	18	18	18	10

Atuartitsinermi atuaqatigiit ilaangillat.

Specialklasser ikke medregnet.

Atuartut amerlassusii / Elevantal 2014/15

	Atuartut pinngitsooratik atuartuusussat		Atuartut ukioqatigiiat		Immikkut klassimi atuartut
	Elever i undervisningspligtig alder		Elever årgange		Specialklasselever
	1. - 10.	1. - 3.	4. - 7.	8. - 10.	
KOMMUNE KUJALLEQ					
Nanortalik	245	65	100	80	18
Qaqortoq	414	139	151	124	47
Narsaq	234	74	89	71	13
Hjemmeundervisning	19	9	6	4	0
Katillugit / I alt	912	287	346	279	78
KOMMUNEQARFIK SERMERSOOQ					
Paamiut	225	59	96	70	14
Nuuk	2083	623	854	606	144
Ittoqqortoormiit	63	20	28	15	4
Tasiilaq	601	173	259	169	61
Katillugit / I alt	2972	875	1237	860	223
QEQQATA KOMMUNIA					
Maniitsoq	433	122	152	159	31
Sisimiut	915	290	367	258	63
Katillugit / I alt	1348	412	519	417	94
QAASUITSUP KOMMUNIA					
Kangaatsiaq	212	50	82	80	10
Aasiaat	391	116	157	118	26
Qasigiannugit	165	48	66	51	5
Ilulissat	720	224	298	198	44
Qeqertarsuaq	118	31	53	34	0
Uummannaq	310	90	126	94	25
Upernavik	499	127	220	152	3
Avanersuaq	124	49	43	32	6
Katillugit / I alt	2539	735	1045	759	119
ADO LYNGE	16	0	0	16	16
Katillugit / I alt	7787	2309	3147	2331	530

Atuartut amerlassusii / Elevantal 2014/15

	Atuartut pinngitsooratik atuartuusussat		Atuartut ukioqatigiiat		Immikkut klassimi atuartut
	Elever i undervisningspligtig alder		Elever årgange		Specialklasselever
	1. - 10.	1. - 3.	4. - 7.	8. - 10.	
NANORTALIK					
Nanortalik	191	49	64	78	17
Aappilattoq	14	2	11	1	1
Narsaq Kujallaq	8	2	6	0	0
Tasiusaq	7	3	4	0	0
Alluitsup Paa	19	8	10	1	0
Ammassivik	6	1	5	0	0
Katillugit / I alt	245	65	100	80	18
QAQORTOQ					
Qaqortoq	403	134	147	122	40
Saarloq	1	0	1	0	0
Egalugaarsuit	3	2	1	0	0
Qassimiut	0	0	0	0	-
Specialskoln	7	3	2	2	7
Katillugit / I alt	414	139	151	124	47
NARSAQ					
Narsaq	212	66	80	66	12
Igaliku	3	1	2	0	0
Narsarsuaq	10	5	5	0	0
Qassiarsuk	9	2	2	5	1
Katillugit / I alt	234	74	89	71	13
Hjemmeundervisning	19	9	6	4	0
Katillugit / I alt	19	9	6	4	0

Atuartut amerlassusii / Elevtal 2014/15

	Atuartut pinngitsooratik atuartuusussat		Atuartut ukioqatigijiaat		Immikkut klassimi atuartut
	Elever i undervisningspligtig alder		Elever årgange		Specialklasselever
	1. - 10.	1. - 3.	4. - 7.	8. - 10.	
IVITTUUT					
Kangilinnguit	0	0	0	0	0
Katillugit / I alt	0	0	0	0	0
PAAMIUT					
Paamiut	214	59	85	70	14
Arsuk	11	0	11	0	0
Katillugit / I alt	225	59	96	70	14
NUUK					
Samuel Kleinschmidt	413	113	168	132	53
Ukaliusaq	494	130	189	175	18
Atuarfik Hans Lynge	340	116	148	76	9
Nuussuup Atuarfia	370	109	150	111	47
Kangillinnguit	440	140	188	112	17
Qeqertarsuatsiaat	19	10	9	0	0
Kapisillit	7	5	2	0	0
Katillugit / I alt	2083	623	854	606	144
MANIITSOQ					
At. Kilaaseeraq	357	90	128	139	27
Kuuttartup At.	0	0	0	0	-
Atammik	20	10	7	3	2
Napasuq	5	2	3	0	0
Kangaamiut	51	20	14	17	2
Katillugit / I alt	433	122	152	159	31

Atuartut amerlassusii / Elevantal 2014/15

	Atuartut pinngitsooratik atuartuusussat		Atuartut ukioqatigiiat		Immikkut klassimi atuartut
	Elever i undervisningspligtig alder		Elever årgange		Specialklasselever
	1. - 10.	1. - 3.	4. - 7.	8. - 10.	
SISIMIUT					
Minngort. At.	407	128	163	116	26
Nalunng. At.	389	126	152	111	32
Tusilartut Atuarfiat	0	0	0	0	-
Qinguata Atuarfia	87	26	37	24	0
Itilleq	6	3	2	1	0
Sarfannguaq	26	7	13	6	5
Katillugit / I alt	915	290	367	258	63
KANGAATSIAQ					
Kangaatsiaq	99	25	38	36	5
Attu	25	5	13	7	0
Iginniarfik	18	3	8	7	0
Ikerasaarsuk	19	2	8	9	5
Niaqornaarsuk	51	15	15	21	0
Katillugit / I alt	212	50	82	80	10
AASIAAT					
Gammeqarfik	360	105	139	116	26
Akunnaaq	12	3	7	2	0
Kitsissuarsuit	9	3	6	0	0
Ikamiut	10	5	5	0	0
Katillugit / I alt	391	116	157	118	26
QASINGIANGUIT					
Qasigianguit	165	48	66	51	5
Katillugit / I alt	165	48	66	51	5

Atuartut amerlassusii / Elevantal 2014/15

	Atuartut pinngitsooratik atuartuusussat		Atuartut ukioqatigiiaat			Immikkut klassimi atuartut
	Elever i undervisningspligtig alder		Elever årgange			Specialklasselever
	1. - 10.	1. - 3.	4. - 7.	8. - 10.		
ILULISSAT						
At. Mathias Storch	323	93	136	94	35	
At. Jørgen Brønlund	358	114	147	97	9	
Ilimanaq	4	3	1	0	0	
Oqaatsut	4	2	1	1	0	
Qeqertaq	11	6	5	0	0	
Saqqaq	20	6	8	6	0	
Katillugit / I alt	720	224	298	198	44	
QEQERTARSUAQ						
Qeqertarsuaq	118	31	53	34	0	
Kangerluk	0	0	0	0	-	
Katillugit / I alt	118	31	53	34	0	
UUMMANNAQ						
Uummannaq	196	51	74	71	23	
Niaqornat	6	3	3	0	0	
Qaarsut	18	4	8	6	0	
Ikerasak	21	8	9	4	0	
Saattut	32	8	17	7	0	
Ukkusissat	20	6	8	6	1	
Illorsuit	5	3	2	0	0	
Nuugaatsiaq	12	7	5	0	1	
Katillugit / I alt	310	90	126	94	25	

Atuartut amerlassusii / Elevantal 2014/15

	Atuartut pinngitsooratik atuartuusussat		Atuartut ukioqatigijiaat			Immikkut klassimi atuartut
	Elever i undervisningspligtig alder		Elever årgange			Specialklasselever
	1. - 10.	1. - 3.	4. - 7.	8. - 10.		
UPERNAVIK						
Upernavik	212	42	80	90	3	
Upernavik Kujalleq	33	10	15	8	0	
Kangersuatsiaq	19	6	11	2	0	
Aappilattoq	18	3	15	0	0	
Naajaat	10	3	7	0	0	
Innaarsuit	23	9	14	0	0	
Tasiusaq	44	16	23	5	0	
Nutaarmiut	9	2	7	0	0	
Nuussuaq	34	12	8	14	0	
Kullorsuaq	97	24	40	33	0	
Katillugit / I alt	499	127	220	152	3	
AVANERSUAQ						
Qaanaaq	105	38	35	32	6	
Savissivik	5	2	3	0	0	
Moriusaq	0	0	0	0	-	
Kangerlussuaq	0	0	0	0	-	
Qeqertat	7	4	3	0	0	
Siorapaluk	7	5	2	0	0	
Katillugit / I alt	124	49	43	32	6	

Atuartut amerlassusii / Elevtal 2014/15

	Atuartut pinngitsooratik atuartuusussat		Atuartut ukioqatigiiaat		Immikkut klassimi atuartut
	Elever i undervisningspligtig alder		Elever årgange		Specialklasselever
	1. - 10.	1. - 3.	4. - 7.	8. - 10.	
ITTOQQORTOOR.					
Ittoqqortoormiit	63	20	28	15	4
Ittajimmiit	0	0	0	0	-
Uunarteq	0	0	0	0	-
Katillugit / I alt	63	20	28	15	4
AMMASSALIK					
Tasiilaq	444	125	169	150	41
Isortoq	9	3	6	0	2
Ikkatseq	0	0	0	0	-
Tiniteqilaaq	20	6	7	7	3
Kulusuk	41	9	23	9	2
Kuummiut	54	17	34	3	5
Sermiligaq	33	13	20	0	8
Pin./fangstpl.	0	0	0	0	-
Katillugit / I alt	601	173	259	169	61
KOMMUNIT AVATAANI / UDENFOR KOMMUNERNE					
Ado Lyngep Atuarfia	16	0	0	16	16
Katillugit / I alt	16	0	0	16	16
NUNA TAMAKKERLUGU / TOTAL I ALT					
Katillugit / I alt	7787	2309	3147	2331	530

Atuarfiit / Skoler 2014/15

	Atuartut katillugit	Klassit katillugit	Atuartut	Atuartut	Atuartut	Atuartut
	Elever i alt	Klasser i alt	Elever 1. klasse	Elever 2. klasse	Elever 3. klasse	Elever 4. klasse
KOMMUNE KUJALLEQ						
Nanortalik	245	23	18	20	27	24
Qaqortoq	414	35	48	47	42	32
Narsaq	234	23	21	27	26	22
Hjemmeundervisning	19	11	4	4	1	3
Katillugit / I alt	912	92	91	98	96	81
KOMMUNEQARFIK SERMERSOOQ						
Paamiut	225	19	17	28	14	30
Nuuk	2083	119	205	222	196	201
Ittoqqortoormiit	63	6	7	4	9	4
Tasiilaq	601	45	61	60	56	73
Katillugit / I alt	2972	189	290	314	275	308
QEQQATA KOMMUNIA						
Maniitsoq	433	40	48	33	41	35
Sisimiut	915	77	90	88	112	88
Katillugit / I alt	1348	117	138	121	153	123
QAASUITSUP KOMMUNIA						
Kangaatsiaq	212	28	17	13	20	22
Aasiaat	391	37	39	42	35	37
Qasigiannugit	165	11	22	11	15	11
Ilulissat	720	57	80	79	65	82
Qeqertarsuaq	118	11	8	12	11	18
Ummannaq	310	37	29	27	35	25
Upernavik	499	53	40	36	51	50
Avanersuaq	124	21	19	14	16	14
Katillugit / I alt	2539	255	254	234	248	259
ADO LYNGE	16	16	0	0	0	0
Katillugit / I alt	7787	669	773	767	772	771

Atuarfiit / Skoler 2014/15

Atuartut	Atuartut	Atuartut	Atuartut	Atuartut	Atuartut	Immikkut klassimi atuartut
Elever 5. klasse	Elever 6. klasse	Elever 7. klasse	Elever 8. klasse	Elever 9. klasse	Elever 10. klasse	Special- klasselever
24	27	25	23	23	34	18
43	26	51	35	35	55	47
25	19	23	33	24	14	13
1	1	1	4	0	0	0
93	73	100	95	82	103	78
17	24	25	22	22	26	14
212	210	231	233	209	164	144
10	6	7	7	9	0	4
70	53	65	54	63	46	61
309	293	328	316	303	236	223
35	30	52	42	59	58	31
111	74	93	86	92	81	63
146	104	145	128	151	139	94
24	17	23	22	20	34	10
32	48	40	37	40	41	26
12	23	20	15	18	18	5
72	64	80	51	71	76	44
10	8	17	14	7	13	0
32	39	32	28	35	28	25
50	55	76	47	39	55	3
12	12	5	11	10	11	6
244	266	293	225	240	276	119
0	0	0	0	0	16	16
792	736	866	764	776	770	530

Atuarfiit / Skoler 2014/15

	Atuartut katillugit	Klassit katillugit	Atuartut	Atuartut	Atuartut	Atuartut
	Elever i alt	Klasser i alt	Elever 1. klasse	Elever 2. klasse	Elever 3. klasse	Elever 4. klasse
NANORTALIK						
Nanortalik	191	15	11	18	20	18
Aappilattoq	14	2	0	1	1	1
Narsaq Kujallaq	8	1	1	0	1	1
Tasiusaq	7	1	1	0	2	0
Alluitsup Paa	19	3	5	1	2	3
Ammassivik	6	1	0	0	1	1
Katillugit / I alt	245	23	18	20	27	24
QAQORTOQ						
Qaqortoq	403	31	47	45	42	30
Saarloq	1	1	0	0	0	0
Eqalugaarsuit	3	1	1	1	0	0
Qassimiut	0	-	-	-	-	-
Specialskolen	7	2	0	1	0	2
Katillugit / I alt	414	35	48	47	42	32
NARSAQ						
Narsaq	212	15	17	26	23	20
Igaliku	3	1	1	0	0	0
Narsarsuaq	10	2	2	1	2	2
Qassiarsuk	9	3	1	0	1	0
Katillugit / I alt	234	21	21	27	26	22
Hjemmeundervisng	19	11	4	4	1	3
Katillugit / I alt	19	11	4	4	1	3

Atuarfiit / Skoler 2014/15

Atuartut	Atuartut	Atuartut	Atuartut	Atuartut	Atuartut	Immikkut klassimi atuartut
Elever 5. klasse	Elever 6. klasse	Elever 7. klasse	Elever 8. klasse	Elever 9. klasse	Elever 10. klasse	Special- klasseelever
16	18	12	22	23	33	17
1	3	6	0	0	1	1
1	1	3	0	0	0	0
1	2	1	0	0	0	0
3	2	2	1	0	0	0
2	1	1	0	0	0	0
24	27	25	23	23	34	18
43	23	51	34	35	53	40
0	1	0	0	0	0	0
0	1	0	0	0	0	0
-	-	-	-	-	-	-
0	1	0	1	0	2	7
43	26	51	35	35	55	47
21	17	22	30	22	14	12
2	0	0	0	0	0	0
1	1	1	0	0	0	0
1	1	0	3	2	0	1
25	19	23	33	24	14	13
1	1	1	4	0	0	0
1	1	1	4	0	0	0

Atuarfiit / Skoler 2014/15

	Atuartut katillugit	Klassit katillugit	Atuartut	Atuartut	Atuartut	Atuartut
	Elever i alt	Klasser i alt	Elever 1. klasse	Elever 2. klasse	Elever 3. klasse	Elever 4. klasse
IVITTUUT						
Kangilinnugit	0	0				
Katillugit / I alt	0	0	0	0	0	0
PAAMIUT						
Paamiut	214	16	17	28	14	24
Arsuk	11	3	0	0	0	6
Katillugit / I alt	225	19	17	28	14	30
NUUK						
Samuel Kleinschmidt	413	27	33	35	45	39
Ukaliusaq	494	24	44	46	40	43
Atuarfik Hans Lynge	340	16	49	41	26	32
Nuussuup Atuarfia	370	24	25	44	40	35
Kangilinnugit	440	22	48	49	43	50
Qeqertarsuatsiaat	19	3	4	4	2	1
Kapisillit	7	2	2	3	0	1
Katillugit / I alt	2083	118	205	222	196	201
MANIITSOQ						
At. Kilaaseeraq	357	26	35	25	30	29
Kuuttartup At.	0	-	-	-	-	-
Atammik	20	4	5	2	3	2
Napasog	5	5	1	1	0	1
Kangaamiut	51	5	7	5	8	3
Katillugit / I alt	433	40	48	33	41	35

Atuarfiit / Skoler 2014/15

Atuartut	Atuartut	Atuartut	Atuartut	Atuartut	Atuartut	Immikkut klassimi atuartut
Elevor 5. klasse	Elevor 6. klasse	Elevor 7. klasse	Elevor 8. klasse	Elevor 9. klasse	Elevor 10. klasse	Special- klasselever
0	0	0	0	0	0	0
17	24	20	22	22	26	14
0	0	5	0	0	0	0
17	24	25	22	22	26	14
48	39	42	48	56	28	53
44	49	53	77	53	45	18
26	40	50	29	24	23	9
41	40	34	41	40	30	47
51	38	49	38	36	38	17
1	4	3	0	0	0	0
1	0	0	0	0	0	0
212	210	231	233	209	164	144
32	26	41	35	53	51	27
-	-	-	-	-	-	-
1	2	2	3	0	0	2
0	0	2	0	0	0	0
2	2	7	4	6	7	2
35	30	52	42	59	58	31

Atuarfiit / Skoler 2014/15

	Atuartut katillugit	Klassit katillugit	Atuartut	Atuartut	Atuartut	Atuartut
	Elever i alt	Klasser i alt	Elever 1. klasse	Elever 2. klasse	Elever 3. klasse	Elever 4. klasse
SISIMIUT						
Minngort. At.	407	35	40	41	47	44
Nalunng. At.	389	30	39	44	43	41
Tusilartut Atuarfiat	0	-	-	-	-	-
Qinnguata Atuarfia	87	6	8	0	18	0
Itilleq	6	2	2	0	1	0
Sarfannuaq	26	4	1	3	3	3
Katillugit / I alt	915	77	90	88	112	88
KANGAATSIAQ						
Kangaatsiaq	99	11	9	8	8	13
Attu	25	25	2	2	1	2
Iginniarfik	18	18	2	1	0	2
Ikerasaarsuk	19	4	0	0	2	2
Niaqornaarsuk	51	6	4	2	9	3
Katillugit / I alt	212	64	17	13	20	22
AASIAAT						
Gammeqarfik	360	31	39	36	30	34
Akunnaaq	12	2	0	0	3	2
Kitsissuarsuit	9	2	0	1	2	1
Ikamiut	10	2	0	5	0	0
Katillugit / I alt	391	37	39	42	35	37
QASINGIANGUIT						
Qasigianguit	165	11	22	11	15	11
Katillugit / I alt	165	11	22	11	15	11

Atuarfiit / Skoler 2014/15

Atuartut	Atuartut	Atuartut	Atuartut	Atuartut	Atuartut	Immikkut klassimi atuartut
Elever 5. klasse	Elever 6. klasse	Elever 7. klasse	Elever 8. klasse	Elever 9. klasse	Elever 10. klasse	Special- klasselever
43	37	39	38	39	39	26
39	35	37	41	37	33	32
-	-	-	-	-	-	-
23	0	13	0	16	9	0
0	1	1	1	0	0	0
6	1	3	6	0	0	5
111	74	93	86	92	81	63
7	4	14	8	9	19	5
7	3	1	4	3	0	0
4	2	2	2	2	1	0
1	5	2	3	3	1	5
5	3	4	5	3	13	0
24	17	23	22	20	34	10
25	46	34	36	39	41	26
2	1	2	1	1	0	0
0	1	4	0	0	0	0
5	0	0	0	0	0	0
32	48	40	37	40	41	26
12	23	20	15	18	18	5
12	23	20	15	18	18	5

Atuarfiit / Skoler 2014/15

	Atuartut katillugit	Klassit katillugit	Atuartut	Atuartut	Atuartut	Atuartut
	Elever i alt	Klasser i alt	Elever 1. klasse	Elever 2. klasse	Elever 3. klasse	Elever 4. klasse
ILULISSAT						
At. Mathias Storch	323	26	34	37	22	38
At. Jørgen Brønlund	358	22	41	40	33	39
Ilimanaq	4	1	0	0	3	0
Oqaatsut	4	1	0	0	2	0
Qeqertaq	11	3	3	1	2	2
Saqqaq	20	4	2	1	3	3
Katillugit / I alt	720	57	80	79	65	82
QEQERTARSUAQ						
Qeqertarsuaq	118	11	8	12	11	18
Kangerluk	0	-	-	-	-	-
Katillugit / I alt	118	11	8	12	11	18
UUMMANNAQ						
Uummannaq	196	16	15	15	21	16
Niaqornat	6	1	0	1	2	1
Qaarsut	18	4	4	0	1	2
Ikerasak	21	4	2	3	3	2
Saattut	32	5	4	4	0	3
Ukkusissat	20	3	1	2	3	0
Illorsuit	5	2	2	1	0	0
Nuugaatsiaq	12	2	1	1	5	1
Katillugit / I alt	310	37	29	27	35	25

Atuarfiit / Skoler 2014/15

Atuartut	Atuartut	Atuartut	Atuartut	Atuartut	Atuartut	Immikkut klassimi atuartut
Elever 5. klasse	Elever 6. klasse	Elever 7. klasse	Elever 8. klasse	Elever 9. klasse	Elever 10. klasse	Special- klasselever
32	24	42	23	28	43	35
38	34	36	21	43	33	9
1	0	0	0	0	0	0
0	0	1	1	0	0	0
0	2	1	0	0	0	0
1	4	0	6	0	0	0
72	64	80	51	71	76	44
10	8	17	14	7	13	0
-	-	-	-	-	-	-
10	8	17	14	7	13	0
19	20	19	19	24	28	23
0	0	2	0	0	0	0
3	2	3	2	1	0	0
2	4	1	2	2	0	0
4	7	3	3	4	0	0
3	4	1	2	4	0	1
0	1	1	0	0	0	0
1	1	2	0	0	0	1
32	39	32	28	35	28	25

Atuarfiit / Skoler 2014/15

	Atuartut katillugit	Klassit katillugit	Atuartut	Atuartut	Atuartut	Atuartut
	Elever i alt	Klasser i alt	Elever 1. klasse	Elever 2. klasse	Elever 3. klasse	Elever 4. klasse
UPERNAVIK						
Upernavik	212	12	13	12	17	25
Upernavik Kujalleq	33	5	3	2	5	3
Kangersuatsiaq	19	4	4	1	1	2
Aappilattoq	18	3	1	1	1	4
Naajaat	10	2	2	0	1	0
Innaarsuit	23	4	2	3	4	3
Tasiusaq	44	6	3	8	5	4
Nutaarmiut	9	2	2	0	0	1
Nuussuaq	34	5	4	1	7	1
Kullorsuaq	97	10	6	8	10	7
Katillugit / I alt	499	53	40	36	51	50
AVANERSUAQ						
Qaanaaq	105	12	13	12	13	12
Savissivik	5	2	1	0	1	0
Moriusaq	0	-	-	-	-	-
Kangerlussuaq	0	-	-	-	-	-
Qeqertat	7	2	1	2	1	1
Siorapaluk	7	2	4	0	1	1
Katillugit / I alt	124	18	19	14	16	14

Atuarfiit / Skoler 2014/15

Atuartut	Atuartut	Atuartut	Atuartut	Atuartut	Atuartut	Immikkut klassimi atuartut
Elever 5. klasse	Elever 6. klasse	Elever 7. klasse	Elever 8. klasse	Elever 9. klasse	Elever 10. klasse	Special- klasselever
15	18	22	24	23	43	3
3	3	6	5	3	0	0
3	3	3	0	2	0	0
3	4	4	0	0	0	0
4	0	3	0	0	0	0
4	4	3	0	0	0	0
5	5	9	3	2	0	0
1	5	0	0	0	0	0
2	5	11	3	0	0	0
10	8	15	12	9	12	0
50	55	76	47	39	55	3
8	10	5	11	10	11	6
3	0	0	0	0	0	0
-	-	-	-	-	-	-
-	-	-	-	-	-	-
1	1	0	0	0	0	0
0	1	0	0	0	0	0
12	12	5	11	10	11	6

Atuarfiit / Skoler 2014/15

	Atuartut katillugit	Klassit katillugit	Atuartut	Atuartut	Atuartut	Atuartut
	Elever i alt	Klasser i alt	Elever 1. klasse	Elever 2. klasse	Elever 3. klasse	Elever 4. klasse
ITTOQQORTOOR.						
Ittoqqortoormiit	63	6	7	4	9	4
Ittajimmiit	0	-	-	-	-	-
Uunarteq	0	-	-	-	-	-
Katillugit / I alt	63	6	7	4	9	4
AMMASSALIK						
Tasiilaq	444	46	41	46	38	53
Isortoq	9	1	2	1	0	0
Ikkatseq	0	-	-	-	-	-
Tiniteqilaaq	20	1	3	1	2	2
Kulusuk	41	4	2	4	3	8
Kuummiut	54	8	5	8	4	10
Sermiligaq	33	0	8	0	9	0
Pin./fangstpl.	0	-	-	-	-	-
Katillugit / I alt	601	60	61	60	56	73
KOMMUNIT AVATAANI / UDENFOR KOMMUNERNE						
Ado Lyngep Atuarfia	16	14	0	0	0	0
Katillugit / I alt	16	14	0	0	0	0
NUNA TAMAKKERLUGU / TOTAL I ALT						
Katillugit / I alt	7787	712	773	767	772	771

	1. klassit 1. klasser	2. klassit 2. klasser	3. klassit 3. klasser	4. klassit 4. klasser
Klassit katillugit / Antal klasser i alt:	49	46	40	44

Klassit ukioqatigiiaanut agguaanngitsut katillugit: 131
Ikke årgangsdelte klasser i alt: 131

Atuarfiit / Skoler 2014/15

Atuartut	Atuartut	Atuartut	Atuartut	Atuartut	Atuartut	Immikkut klassimi atuartut
Elever 5. klasse	Elever 6. klasse	Elever 7. klasse	Elever 8. klasse	Elever 9. klasse	Elever 10. klasse	Special- klasselever
10	6	7	7	9	0	4
-	-	-	-	-	-	-
-	-	-	-	-	-	-
10	6	7	7	9	0	4
34	39	43	45	59	46	41
3	2	1	0	0	0	2
-	-	-	-	-	-	-
2	3	6	1	0	0	3
10	1	4	5	4	0	2
5	8	11	3	0	0	5
16	0	0	0	0	0	8
-	-	-	-	-	-	-
70	53	65	54	63	46	61
0	0	0	0	0	16	16
0	0	0	0	0	16	16
792	736	866	764	776	770	530
5. klassit 5. klasser	6. klassit 6. klasser	7. klassit 7. klasser	8. klassit 8. klasser	9. klassit 9. klasser	10. klassit 10. klasser	Immikkut Spec. klasser
38	38	45	43	38	42	121

Nalingin. immikkut atuartitsineq - Almindelig specialundervisning

Immikkut atuartitsineq		Klassimi	Holdimi	Kl.-nut / grp.-nut kursuser- titsineq	Kl.-imi piffissami sivikitsumi misissuil- luni atuar- tits.	Holdi missis- suilluni atuartit- siviusoq	Kisimiiit tumik atuartit- sineq	Katillugit:
		I hjem- klassen	På hold	Kurser for hele klassen / grupper	Obs. uv. i kortere perioder i kl.	På obs. uv. hold	Eneunder- visning	I alt:
Specialundervisning								
2014/2015								
Nanortalik	Ilinn. tiimii Lærertimer	0	120	0	0	0	0	120
	Atuartut qass. Elevantal	0	14	0	0	0	0	14
Qaqortoq	Ilinn. tiimii Lærertimer	2831	0	0	0	0	0	2831
	Atuartut qass. Elevantal	7	0	0	0	0	0	7
Narsaq	Ilinn. tiimii Lærertimer	8	0	40	0	0	0	48
	Atuartut qass. Elevantal	1	0	0	0	0	0	1
Ivittuut	Ilinn. tiimii Lærertimer	0	0	0	0	0	0	0
	Atuartut qass. Elevantal	0	0	0	0	0	0	0
Paamiut	Ilinn. tiimii Lærertimer	521,25	936,75	0	0	0	0	1458
	Atuartut qass. Elevantal	12	14	0	0	0	0	26
Nuuk	Ilinn. tiimii Lærertimer	6060,47	341,25	780	4497,5	1990	0	13669,22
	Atuartut qass. Elevantal	658	8	0	0	0	0	666
Maniitsoq	Ilinn. tiimii Lærertimer	400	295,5	4982,75	0	0	2460	8138,25
	Atuartut qass. Elevantal	2	2	0	0	0	0	4
Sisimiut	Ilinn. tiimii Lærertimer	330	7935,49	0	0	0	124	8389,49
	Atuartut qass. Elevantal	7	40	0	0	0	2	49
Kangaatsiaq	Ilinn. tiimii Lærertimer	689,25	0	238,5	0	0	186	1113,75
	Atuartut qass. Elevantal	119	0	16	0	0	20	155
Aasiaat	Ilinn. tiimii Lærertimer	0	1801	0	0	0	0	1801
	Atuartut qass. Elevantal	0	56	0	0	0	0	56
Qasigiannugit	Ilinn. tiimii Lærertimer	0	362,33	0	0	412,2	0	774,53
	Atuartut qass. Elevantal	0	0	0	0	0	0	0

Annert. immikkut atuartitsineq - Vidtgående specialundervisning

Immikkut atuartitsineq		Kl.-imi immikkut atuartitsi- viusumi	Kisimiiit tumik atuartit- sineq	Holdimi	Atuartoq najorlugu ikiuunneq	Katillugit:	Klassit immik. atuartitsi- viusut amerl.	Holdit amerlassu- saat
2014/2015								
Nanortalik	Ilinn. tiimii Lærertimer	3980	0	0	0	3980	3	0
	Atuartut qass. Elevantal	18	0	0	0	18	3	0
Qaqortoq	Ilinn. tiimii Lærertimer	9620	0	0	0	9620	6	0
	Atuartut qass. Elevantal	31	0	0	0	31	6	0
Narsaq	Ilinn. tiimii Lærertimer	2400	1050	0	0	3450	3	0
	Atuartut qass. Elevantal	13	2	0	0	15	3	0
Ivittuut	Ilinn. tiimii Lærertimer	0	0	0	0	0	0	0
	Atuartut qass. Elevantal	0	0	0	0	0	0	0
Paamiut	Ilinn. tiimii Lærertimer	3131,25	405	0	0	3536,25	6	0
	Atuartut qass. Elevantal	14	2	0	0	16	6	0
Nuuk	Ilinn. tiimii Lærertimer	29778,16	0	564	0	30342,16	19	0
	Atuartut qass. Elevantal	153	0	2	0	155	19	0
Maniitsoq	Ilinn. tiimii Lærertimer	3785	1219,34	301,5	0	5305,84	6	0
	Atuartut qass. Elevantal	27	0	1	0	28	6	0
Sisimiut	Ilinn. tiimii Lærertimer	2490	0	14013,85	0	16503,85	26	0
	Atuartut qass. Elevantal	10	0	58	0	68	26	0
Kangaatsiaq	Ilinn. tiimii Lærertimer	891,75	1766,52	454,17	0	3112,44	2	0
	Atuartut qass. Elevantal	5	6	4	0	15	2	0
Aasiaat	Ilinn. tiimii Lærertimer	4000	1200	0	0	5200	8	0
	Atuartut qass. Elevantal	24	2	0	0	26	8	0
Qasigiannguut	Ilinn. tiimii Lærertimer	0	473,1	791,4	0	1264,5	1	0
	Atuartut qass. Elevantal	0	2	5	0	7	1	0

Nalingin. immikkut atuartitsineq - Almindelig specialundervisning

Immikkut atuartitsineq		Klassimi	Holdimi	Kl.-nut / grp.-nut kursuser-titsineq	Kl.-imi piffissami sivikitsumi misissuilluni atuar-tits.	Holdi missis-suilluni atuartit-siviusoq	Kisimiit tumik atuartit-sineq	Katillugit:
		I hjem-klassen	På hold	Kurser for hele klassen / grupper	Obs. uv. i kortere perioder i kl.	På obs. uv. hold	Eneunder-visning	I alt:
Specialundervisning								
2014/2015								
Ilulissat	Ilinn. tiimii Lærertimer	0	2502	0	0	900	0	3402
	Atuartut qass. Elevtal	0	12	0	0	0	0	12
Qeqertarsuaq	Ilinn. tiimii Lærertimer	0	0	120	0	0	150	270
	Atuartut qass. Elevtal	0	0	0	0	0	0	0
Uummannaq	Ilinn. tiimii Lærertimer	0	0	216	0	0	60	276
	Atuartut qass. Elevtal	0	0	0	0	0	1	1
Upernavik	Ilinn. tiimii Lærertimer	0	6002,45	0	0	0	0	6002,45
	Atuartut qass. Elevtal	0	128	0	0	0	0	128
Qaanaaq	Ilinn. tiimii Lærertimer	0	0	0	0	0	0	0
	Atuartut qass. Elevtal	0	0	0	0	0	0	0
Ittoqqortoormiit	Ilinn. tiimii Lærertimer	0	342	0	0	0	0	342
	Atuartut qass. Elevtal	0	1	0	0	0	0	1
Ammassalik	Ilinn. tiimii Lærertimer	1553,25	330,72	0	0	914,25	33,19	2831,41
	Atuartut qass. Elevtal	50	0	0	0	20	1	71
Ado Lyngep Atuarfia	Ilinn. tiimii Lærertimer	0	0	0	0	0	0	0
	Atuartut qass. Elevtal	0	0	0	0	0	0	0
Nuna tamak-kerlugu / Total	Ilin. tiimii Lærertimer	12393,22	20969,49	6377,25	4497,5	4216,45	3013,19	51467,1
	Procentinng./Procent	24,1%	40,7%	12,4%	8,7%	8,2%	5,9%	100,0%
	Atuartut qass. Elevtal	856	275	16	0	20	24	1191

Tamakkiisumik takussutissat	Nalingin. immikkut atuartitsineq	Annert. immikkut atuartitsineq	Immikkut atuartitsineq katillugu	Akunnerit atuartit-siviusut katinneri
Atuartut amerlassusaat	1191	548	1739	7787
Akunnerit atuartitsiviit	51467,10	128063,67	179530,77	706099,75
Akun. atuartits./atuart. amerl.	6,61	16,45	23,06	90,68
Atuartits. tamar. sanilliullugu	7,3%	18,1%	25,4%	100,0%

Annert. immikkut atuartitsineq - Vidtgående specialundervisning

Immikkut atuartitsineq		Kl.-imi immikkut atuartitsi- viusumi	Kisimiiit tumik atuartit- sineq	Holdimi	Atuartoq najorlugu ikiuunneq	Katillugit:	Klassit immik. atuartitsi- viusut amerl.	Holdit amerlassu- saat
2014/2015								
Ilulissat	Ilinn. tiimii Lærertimer	14393	0	295,5	679,5	15368	11	0
	Atuartut qass. Elevtal	46	0	1	5	52	11	0
Qeqertarsuaq	Ilinn. tiimii Lærertimer	0	2520	300	0	2820	0	0
	Atuartut qass. Elevtal	0	4	2	0	6	0	0
Uummannaq	Ilinn. tiimii Lærertimer	0	1270	3600	0	4870	5	0
	Atuartut qass. Elevtal	0	4	20	0	24	5	0
Upernavik	Ilinn. tiimii Lærertimer	812,5	1996,5	288,75	419,25	3517	1	0
	Atuartut qass. Elevtal	3	4	2	2	11	1	0
Qaanaaq	Ilinn. tiimii Lærertimer	0	0	1800	0	1800	3	0
	Atuartut qass. Elevtal	0	0	6	0	6	3	0
Ittoqqortoormiit	Ilinn. tiimii Lærertimer	0	900	0	1400	2300	0	0
	Atuartut qass. Elevtal	0	3	0	1	4	0	0
Ammassalik	Ilinn. tiimii Lærertimer	10365,95	600	0	0	10965,95	7	0
	Atuartut qass. Elevtal	49	1	0	0	50	7	0
Ado Lyngep Atuarfia	Ilinn. tiimii Lærertimer	4107,68	0	0	0	4107,68	16	0
	Atuartut qass. Elevtal	16	0	0	0	16	16	0
Nuna tamak- kerlugu / Total	Ilin. tiimii Lærertimer	89755,29	13400,46	22409,17	2498,75	128063,67	123	0
	Procentinng./Procent	70,1%	10,5%	17,5%	2,0%	100,0%		
	Atuartut qass. Elevtal	409	30	101	8	548		

Samlet oversigt	Almindelig specialundervisning	Vidtgående specialundervisning	Specialundervisning i alt	Den samlede læste undervisning
Antal elever	1191	548	1739	7787
Antal læste timer	51467,1	128063,67	179530,77	706099,75
Læste timer/elev i skolen	6,61	16,45	23,06	90,68
Del af samlet undervisning	7,3%	18,1%	25,4%	100,0%

Ilinniartitsisorineqartut ilinniarsimasaat - Undervisernes uddannelse									
Immikkut atuartitsineq Specialundervisning 2014/2015		Ilinniartitsisut perorsaanikkut immikut		Ilinniartitsisutut ilinniarsimasut		Atuarfimmi piareersafiusumi ilinniartitsisutut		Ilinniartitsisutut ilinniarsimanngitsut	
		Læreruddannede med suppl. specialpæd. uddannelse		Læreruddannede		Forskolelærere		Ikke læreruddannede	
		Ilinniar. kat.	Ilinniar. tiimi	Ilinniar. kat.	Ilinniar. tiimi	Ilinniar. kat.	Ilinniar. tiimi	Ilinniar. kat.	Ilinniar. tiimi
		Antal lærere	Lærer-timer	Antal lærere	Lærer-timer	Antal lærere	Lærer-timer	Antal lærere	Lærer-timer
Nanortalik	Nal./Alm.	0	0	0	0	0	0	0	0
	Ann./Vidt.	2	1556	2	924	0	0	3	1500
Qaqortoq	Nal./Alm.	0	0	4	2831	0	0	0	0
	Ann./Vidt.	0	0	6	3720	7	5280	1	620
Narsaq	Nal./Alm.	0	0	0	0	0	0	0	0
	Ann./Vidt.	0	0	9	3450	0	0	0	0
Ivittuut	Nal./Alm.	0	0	0	0	0	0	0	0
	Ann./Vidt.	0	0	0	0	0	0	0	0
Paamiut	Nal./Alm.	2	521,25	3	846,75	1	90	2	190
	Ann./Vidt.	1	330,75	5	2446,5	1	759	2	150
Nuuk	Nal./Alm.	0	0	47	7552,47	1	29,25	0	0
	Ann./Vidt.	2	1400,2	50	25897,36	4	2489,1	1	555
Maniitsoq	Nal./Alm.	3	1866,25	6	2915,25	0	0	6	3356,75
	Ann./Vidt.	1	798,25	2	1350,92	2	1484	3	1672,67
Sisimiut	Nal./Alm.	0	0	17	7911,59	1	345,9	0	0
	Ann./Vidt.	1	499,15	22	12933,25	3	2258,35	2	945,1
Kangaatsiaq	Nal./Alm.	1	143,1	5	426,55	4	466,35	1	80
	Ann./Vidt.	0	0	9	1602,19	1	357,75	4	1152,5
Aasiaat	Nal./Alm.	0	0	6	1801	0	0	0	0
	Ann./Vidt.	0	0	16	5200	0	0	0	0
Qasigiannguut	Nal./Alm.	0	0	6	547,13	2	227,4	0	0
	Ann./Vidt.	1	180,6	6	617,7	2	230,7	1	235,5

Ilinniartitsisorineqartut ilinniarsimasaat - Undervisernes uddannelse									
Immikkut atuartitsineq Specialundervisning 2014/2015		Ilinniartitsisut perorsaanicukut immikut ilinniaqqissimasut		Ilinniartitsisut ilinniarsimasut		Atuarfimmi piareersafiusumi ilinniartitsisut ilinniarsimasut		Ilinniartitsisut ilinniarsimanngitsut	
		Læreruddannede med suppl. specialpæd. uddannelse		Læreruddannede		Forskolelærere		Ikke læreruddannede	
		Ilinniar. kat. Antal lærere	Ilinniar. tiimi Lærertimer	Ilinniar. kat. Antal lærere	Ilinniar. tiimi Lærertimer	Ilinniar. kat. Antal lærere	Ilinniar. tiimi Lærertimer	Ilinniar. kat. Antal lærere	Ilinniar. tiimi Lærertimer
Ilulissat	Nal./Alm.	0	0	8	2862	0	0	1	540
	Ann./Vidt.	3	1116	17	10499,7	6	3523,5	1	229,5
Qeqertarsuaq	Nal./Alm.	0	0	0	0	1	270	0	0
	Ann./Vidt.	0	0	10	2520	1	300	0	0
Uummanaaq	Nal./Alm.	0	0	3	204	0	0	1	72
	Ann./Vidt.	0	0	5	2460	1	600	7	1810
Upernavik	Nal./Alm.	0	0	12	5454,2	0	0	2	548,25
	Ann./Vidt.	0	0	3	1232,5	0	0	6	2284,5
Qaanaaq	Nal./Alm.	0	0	0	0	0	0	0	0
	Ann./Vidt.	2	600	0	0	0	0	3	1200
Ittoqqortoormiit	Nal./Alm.	0	0	0	0	0	0	0	0
	Ann./Vidt.	0	0	2	300	0	0	5	2040
Ammassalik	Nal./Alm.	0	0	8	2200	1	150	2	150,69
	Ann./Vidt.	1	750	13	5210	0	0	8	5005,95
Ado Lyngep Atuarfia	Nal./Alm.	0	0	0	0	0	0	0	0
	Ann./Vidt.	0	0	4	3305,76	1	801,92	0	0
Nuna tamak-kerlugu / Total	Nal./Alm.	6	2530,6	125	35551,94	11	1578,9	15	4937,69
	I procent	3,8%	5,7%	79,6%	79,7%	7,0%	3,5%	9,6%	11,1%
Nuna tamak-kerlugu / Total	Ann./Vidt.	14	7230,95	181	83669,88	29	18084,32	47	19400,72
	I procent	5,2%	5,6%	66,8%	65,2%	10,7%	14,1%	17,3%	15,1%
Nuna tamak-kerlugu / Total	Tamar. / Sp. uv. i alt	20	9761,55	306	119221,82	40	19663,22	62	24338,41
	I procent	4,7%	5,6%	71,5%	68,9%	9,3%	11,4%	14,5%	14,1%

Ilinniartitsisut tiimii / Lærertimeforbrug 2014/15

	Atuartut	Atuartut	Atuartut	Tiimi atuartitsiviit Undervisningstimer			Immikkut atuartitsineq Specialundervisning	
	qassiuneri	qassiuneri	qassiuneri	1. - 3. kl.	4. - 7. kl.	8. - 10. kl.	Nal. / Alm.	Ann. / Vidtg.
	Elevtal	Elevtal	Elevtal					
	1. - 3. kl.	4. - 7. kl.	8. - 10. kl.	1. - 3. kl.	4. - 7. kl.	8. - 10. kl.	Nal. / Alm.	Ann. / Vidtg.
KOMMUNE KUJALLEQ								
Nanortalik	65	100	80	5442	7226	6980	120	3980
Qaqortoq	139	151	124	10773,75	9761,25	7716	2831	9620
Narsaq	74	89	71	6211	7996	6271	48	3450
Hjemmeundervisning	9	6	4	-	-	-	-	-
Katillugit / I alt	287	346	279	22426,75	24983,25	20967	2999	17050
KOMMUNEQARFIK SERMERSOOQ								
Paamiut	59	96	70	4354,75	4749,25	3009,5	1458	3536
Nuuk	623	854	606	31989,5	48145,5	32060,75	13669,22	30342,16
Ittoqqortoormiit	20	28	15	1400	2700	900	342	2340
Tasiilaq	173	259	169	10990	14785	8685	3057,01	10965,95
Katillugit / I alt	875	1237	860	48734,25	70379,75	44655,25	18526,23	47184,11
QEQQATA KOMMUNIA								
Maniitsoq	122	152	159	9669,6	11977,41	9142,58	8138,25	5305,84
Sisimiut	290	367	258	15918	21092	18060	8389,49	16503,85
Katillugit / I alt	412	519	417	25587,6	33069,41	27202,58	16527,74	21809,69
QAASUITSUP KOMMUNIA								
Kangaatsiaq	50	82	80	5921,67	9970,12	7926,88	1115,75	3112,19
Aasiaat	116	157	118	9705,14	10724,92	7502,5	1801	5200
Qasigiannugit	48	66	51	2792,9	3978,75	2910,65	774,53	1264,5
Ilulissat	224	298	198	14100	20010	11220	3402	15368,7
Qeqertarsuaq	31	53	34	2970,4	5114,9	2857,5	270	2820
Uummanaq	90	126	94	7998	14279,25	8537,25	276	4870
Upernavik	127	220	152	11204,75	19832,16	10445,74	6934,45	3097
Avanersuaq	49	43	32	2800	5690	3680	0	1800
Katillugit / I alt	735	1045	759	57492,86	89600,1	55080,52	14573,73	37532,39
ADO LYNGE	0	0	16	0	0	0	0	4107,68
Katillugit / I alt	2309	3147	2331	154241,5	218032,5	147905,4	52626,7	127683,9

Ilinniartitsisut tiimii / Lærertimeforbrug 2014/15

Katillugit	Suliassanut allanut tiimit	tiimii (faktor1,88 ilanng.) Lærertimer i alt (incl. faktor1,88)	Atuartsinermut tiimit atuartumut ataatsimut - Undervisningstimer pr. elev			Katillugit I alt	Suliassanut allanut tiimit atuartumut	Ilinn. tiimii katillugit atuartumut
			1. - 10. kl.	Immikkut atuartsineq Specialundervisning	Ann. / Vidtg.		Øvrige opgaver i timer pr. elev	
I alt	Timer til øvrige opgaver			Nal. / Alm.			Lærertimer i alt pr. elev	
23748	34477,48	79123,72	80,20	0,49	16,24	96,93	140,72	322,95
40702	51476,24	127996	68,24	6,84	23,24	98,31	124,34	309,17
23976	32091,6	77166,48	87,51	0,21	14,74	102,46	137,14	329,77
3330	3239,01	9499,41	-	-	-	-	-	-
91756	121284,3	293785,6	74,97	3,29	18,70	100,61	132,99	322,13
17107,5	24170,95	56333,05	53,84	6,48	15,72	76,03	107,43	250,37
156207,1	219017,1	512686,5	53,86	6,56	14,57	74,99	105,15	246,13
7682	11088,72	25530,88	79,37	5,43	37,14	121,94	176,01	405,25
48482,96	70902,05	166336,2	57,34	5,09	18,25	80,67	117,97	276,77
229479,6	325178,8	760886,6	55,10	6,23	15,88	77,21	109,41	256,02
44233,68	55898,25	139057,6	71,11	18,80	12,25	102,16	129,10	321,15
79963,34	120415,6	270746,6	60,19	9,17	18,04	87,39	131,60	295,90
124197	176313,8	409804,2	63,69	12,26	16,18	92,13	130,80	304,01
28046,61	40833,6	93561,23	112,35	5,26	14,68	132,30	192,61	441,33
34933,56	52063,97	117739,1	71,44	4,61	13,30	89,34	133,16	301,12
11721,33	21506,8	43542,9	58,68	4,69	7,66	71,04	130,34	263,90
64100,7	101771,9	222281,2	62,96	4,73	21,35	89,03	141,35	308,72
14032,8	22117,1	48498,76	92,74	2,29	23,90	118,92	187,43	411,01
35960,5	50386,99	117992,7	99,40	0,89	15,71	116,00	162,54	380,62
51514,1	71869,73	168716,2	83,13	13,90	6,21	103,23	144,03	338,11
13970	20008,12	46271,72	98,15	0,00	14,52	112,66	161,36	373,16
254279,6	380558,2	858603,9	79,63	5,74	14,78	100,15	149,89	338,17
4107,68	5125,57	12848,01	0,00	0,00	256,73	256,73	320,35	803,00
703819,9	1008461	2335928	66,80	6,76	16,40	90,38	129,51	299,98

Ilinniartitsisut tiimii / Lærertimeforbrug 2014/15

	Atuartut	Atuartut	Atuartut	Tiimi atuartitsiviit Undervisningstimer			Immikkut atuartitsineq Specialundervisning	
	qassiuneri	qassiuneri	qassiuneri	1. - 3. kl.	4. - 7. kl.	8. - 10. kl.	Nal. / Alm.	Ann. / Vidtg.
	Elevtal	Elevtal	Elevtal	1. - 3. kl.	4. - 7. kl.	8. - 10. kl.	Nal. / Alm.	Ann. / Vidtg.
	1. - 3. kl.	4. - 7. kl.	8. - 10. kl.	1. - 3. kl.	4. - 7. kl.	8. - 10. kl.	Nal. / Alm.	Ann. / Vidtg.
NANORTALIK								
Nanortalik	49	64	78	2922	3866	6020	0	3680
Aappilattoq	2	11	1	600	900	0	120	300
Narsaq Kujalleq	2	6	0	300	630	0	0	0
Tasiusaq	3	4	0	330	600	0	0	0
Alluitsup Paa	8	10	1	690	900	960	0	0
Ammassivik	1	5	0	600	330	0	0	0
Katillugit / I alt	65	100	80	5442	7226	6980	120	3980
QAQORTOQ								
Qaqortoq	134	147	122	9843,75	9311,25	7716	2831	4940
Saarloq	0	1	0	0	450	0	0	0
Eqalugaarsuit	2	1	0	930	0	0	0	0
Qassimiut	0	0	0	-	-	-	-	-
Specialskoln	3	2	2	0	0	0	0	4680
Katillugit / I alt	139	151	124	10773,75	9761,25	7716	2831	9620
NARSAQ								
Narsaq	66	80	66	4276	6514	5256	0	3000
Igaliku	1	2	0	600	330	0	0	0
Narsarsuaq	5	5	0	600	972	0	0	0
Qassiarsuk	2	2	5	735	180	1015	48	450
Katillugit / I alt	74	89	71	6211	7996	6271	48	3450
Hjemmeundervisning	9	6	4	0	0	0	0	0
Katillugit / I alt	9	6	4	0	0	0	0	0

Ilinniartitsisut tiimii / Lærertimeforbrug 2014/15

Katillugit	Suliassanut allanut tiimit øvrige opgaver og andet undervisning	Ilinniartitsisut tiimii (faktor 1,88 ilanng.) Lærertimer i alt (incl. faktor 1,88)	Atuartsinermut tiimit atuartumut ataatsimut - Undervisningstimer pr. elev			Katillugit I alt	Suliassanut allanut tiimit atuartumut	Ilinn. tiimii katillugit atuartumut
			1. - 10. kl.	Immikkut atuartsineq Specialundervisning Nal. / Alm.	Ann. / Vidtg.			
16488	24631,75	55629,19	67,06	0,00	19,27	86,32	128,96	291,25
1920	2416,5	6026,1	107,14	8,57	21,43	137,14	172,61	430,44
930	1382,84	3131,24	116,25	0,00	0,00	116,25	172,86	391,41
930	1382,55	3130,95	132,86	0,00	0,00	132,86	197,51	447,28
2550	3321,9	8115,9	134,21	0,00	0,00	134,21	174,84	427,15
930	1341,94	3090,34	155,00	0,00	0,00	155,00	223,66	515,06
23748	34477,48	79123,72	80,20	0,49	16,24	96,93	140,72	322,95
34642	44108,96	109235,92	66,68	7,02	12,26	85,96	109,45	271,06
450	398,07	1244,07	450,00	0,00	0,00	450,00	398,07	1244,07
930	1359,11	3107,51	310,00	0,00	0,00	310,00	453,04	1035,84
0	-	0	-	-	-	-	-	-
4680	5610,1	16140,1	0,00	0,00	668,57	668,57	801,44	2305,73
40702	51476,24	127996	68,24	6,84	23,24	98,31	124,34	309,17
19046	26099,35	61905,83	75,69	0,00	14,15	89,84	123,11	292,01
930	990,9	2739,3	310,00	0,00	0,00	310,00	330,30	913,10
1572	1707,6	4662,96	157,20	0,00	0,00	157,20	170,76	466,30
2428	3293,75	7858,39	214,44	5,33	50,00	269,78	365,97	873,15
23976	32091,6	77166,48	87,51	0,21	14,74	102,46	137,14	329,77
3330	3239,01	9499,41	0,00	0,00	0,00	175,26	170,47	499,97
3330	3239,01	9499,41	0,00	0,00	0,00	175,26	170,47	499,97

Ilinniartitsisut tiimii / Lærertimeforbrug 2014/15

	Atuartut	Atuartut	Atuartut	Tiimi atuartitsiviit Undervisningstimer			Immikkut atuartitsineq Specialundervisning	
	qassiuneri	qassiuneri	qassiuneri	1. - 3. kl.	4. - 7. kl.	8. - 10. kl.	Nal. / Alm.	Ann. / Vidtg.
	Elevtal	Elevtal	Elevtal					
	1. - 3. kl.	4. - 7. kl.	8. - 10. kl.					
IVITTUUT								
Kangilinnguit	0	0	0	-	-	-	-	-
Katillugit / I alt	0	0	0	0	0	0	0	0
PAAMIUT								
Paamiut	59	85	70	3574,75	3789,25	3009,5	1268	3386
Arsuk	0	11	0	780	960	0	190	150
Katillugit / I alt	59	96	70	4354,75	4749,25	3009,5	1458	3536
NUUK								
Samuel Kleinschmidt	113	168	132	6585,25	8977,25	5584,5	3341	8631,75
Ukaliusaq	130	189	175	5600	10960	8170	2340	4320
Atuarfik Hans Lynge	116	148	76	5294,25	7508,25	3126,25	3008	1445,25
Nuussuup Atuarfia	109	150	111	4560	7860	5400	3390	12455,41
Kangillinnguit	140	188	112	7520	10920	9780	1590,22	2925,75
Qeqertarsuatsiaat	10	9	0	1470	900	0	0	564
Kapisillit	5	2	0	960	1020	0	0	0
Katillugit / I alt	623	854	606	31989,5	48145,5	32060,75	13669,22	30342,16
MANIITSOQ								
At. Kilaaseeraq	90	128	139	6306,5	8425,25	6662,25	7442,75	5004,34
Kuuttartup At.	0	0	0	-	-	-	-	-
Atammik	10	7	3	1372,5	1134	67,5	295,5	301,5
Napasog	2	3	0	600	812,25	0	0	0
Kangaamiut	20	14	17	1390,6	1605,91	2412,83	400	0
Katillugit / I alt	122	152	159	9669,6	11977,41	9142,58	8138,25	5305,84

Ilinniartitsisut tiimii / Lærertimeforbrug 2014/15

Katillugit	Suliassanut allanut tiimit	Ilinniartitsisut tiimii (faktor 1,88 ilanng.) Lærertimer i alt (incl. faktor 1,88)	Atuartsinermut tiimit atuartumut ataatsimut - Undervisningstimer pr. elev			Katillugit I alt	Suliassanut allanut tiimit atuartumut	Ilinn. tiimii katillugit atuartumut
			1. - 10. kl.	Immikkut atuartsineq Specialundervisning	Ann. / Vidtg.			
I alt	Timer til øvrige opgaver			Nal. / Alm.				
0	-	0	-	-	-	-	-	-
0	0	0	0,00	0,00	0,00	0,00	0,00	0,00
15027,5	21043,55	49295,25	48,47	5,93	15,82	70,22	98,33	230,35
2080	3127,4	7037,8	158,18	17,27	13,64	189,09	284,31	639,80
17107,5	24170,95	56333,05	53,84	6,48	15,72	76,03	107,43	250,37
33119,75	44462,29	106727,42	51,20	8,09	20,90	80,19	107,66	258,42
31390	45772,74	104785,94	50,06	4,74	8,74	63,54	92,66	212,12
20382	30371,11	68689,27	46,85	8,85	4,25	59,95	89,33	202,03
33665,41	47080,55	110371,52	48,16	9,16	33,66	90,99	127,24	298,30
32735,97	46711,33	108254,95	64,14	3,61	6,65	74,40	106,16	246,03
2934	3498,6	9014,52	124,74	0,00	29,68	154,42	184,14	474,45
1980	1120,5	4842,9	282,86	0,00	0,00	282,86	160,07	691,84
156207,13	219017,12	512686,52	53,86	6,56	14,57	74,99	105,15	246,13
33841,09	45021,78	108643,03	59,93	20,85	14,02	94,79	126,11	304,32
0	-	0	-	-	-	-	-	-
3171	3653,8	9615,28	128,70	14,78	15,08	158,55	182,69	480,76
1412,25	1659,86	4314,89	282,45	0,00	0,00	282,45	331,97	862,98
5809,34	5562,81	16484,369	106,07	7,84	0,00	113,91	109,07	323,22
44233,68	55898,25	139057,57	71,11	18,80	12,25	102,16	129,10	321,15

Ilinniartitsisut tiimii / Lærertimeforbrug 2014/15

	Atuartut qassiuneri	Atuartut qassiuneri	Atuartut qassiuneri	Tiimi atuartitsiviit Undervisningstimer			Immikkut atuartitsineq Specialundervisning	
	Elevtal 1. - 3. kl.	Elevtal 4. - 7. kl.	Elevtal 8. - 10. kl.	1. - 3. kl.	4. - 7. kl.	8. - 10. kl.	Nal. / Alm.	Ann. / Vidtg.
SISIMIUT								
Minngort. At.	128	163	116	5880	7920	6660	3475,59	7377,25
Nalunng. At.	126	152	111	6708	8702	6870	4207,9	6636,6
Tusilartut Atuarfiat	0	0	0	-	-	-	-	-
Qinnguata Atuarfia	26	37	24	1890	2580	2640	330	1290
Itilleq	3	2	1	720	960	960	132	0
Sarfannguaq	7	13	6	720	930	930	244	1200
Katillugit / I alt	290	367	258	15918	21092	18060	8389,49	16503,85
KANGAATSIAQ								
Kangaatsiaq	25	38	36	2269,5	4228,5	3062,36	547,5	891,75
Attu	5	13	7	646,8	1871,45	971,49	141,75	287,1
Iginniarfik	3	8	7	610	910	920	108	600
Ikerasaarsuk	2	8	9	880,67	980,17	1053,33	80	975,84
Niaqornaarsuk	15	15	21	1514,7	1980	1919,7	238,5	357,5
Katillugit / I alt	50	82	80	5921,67	9970,12	7926,88	1115,75	3112,19
AASIAAT								
Gammeqarfik	105	139	116	7259,15	7719	7453	1801	5200
Akunnaaq	3	7	2	839,49	1255,92	49,5	0	0
Kitsissuarsuit	3	6	0	962,5	930,5	0	0	0
Ikamiut	5	5	0	644	819,5	0	0	0
Katillugit / I alt	116	157	118	9705,14	10724,92	7502,5	1801	5200
QASINGIANGUIT								
Qasigianguit	48	66	51	2792,9	3978,75	2910,65	774,53	1264,5
Katillugit / I alt	48	66	51	2792,9	3978,75	2910,65	774,53	1264,5

Ilinniartitsisut tiimii / Lærertimeforbrug 2014/15

Katillugit	Suliassanut allanut tiimit	Ilinniartitsisut tiimii (faktor 1,88 ilanng.) Lærertimer i alt (incl. faktor 1,88)	Atuartsinermut tiimit atuatumut ataatsimut - Undervisningstimer pr. elev			Katillugit I alt	Suliassanut allanut tiimit atuatumut	Ilinn. tiimii katillugit atuatumut
			1. - 10. kl.	Immikkut atuartsineq Specialundervisning	Ann. / Vidtg.			
I alt	Timer til øvrige opgaver			Nal. / Alm.	Ann. / Vidtg.			
31312,84	45990,45	104858,59	50,27	8,54	18,13	76,94	113,00	257,64
33124,5	53110,1	115384,16	57,28	10,82	17,06	85,15	136,53	296,62
0	-	0	-	-	-	-	-	-
8730	13163,21	29575,61	81,72	3,79	14,83	100,34	151,30	339,95
2772	2358,3	7569,66	440,00	22,00	0,00	462,00	393,05	1261,61
4024	5793,5	13358,62	99,23	9,38	46,15	154,77	222,83	513,79
79963,34	120415,56	270746,64	60,19	9,17	18,04	87,39	131,60	295,90
10999,61	19466,54	40145,807	96,57	5,53	9,01	111,11	196,63	405,51
3918,59	4233,81	11600,759	139,59	5,67	11,48	156,74	169,35	464,03
3148	3475,9	9394,14	135,56	6,00	33,33	174,89	193,11	521,90
3970,01	5476,25	12939,869	153,38	4,21	51,36	208,95	288,22	681,05
6010,4	8181,1	19480,652	106,16	4,68	7,01	117,85	160,41	381,97
28046,61	40833,6	93561,227	112,35	5,26	14,68	132,30	192,61	441,33
29432,15	45620,56	100953	62,31	5,00	14,44	81,76	126,72	280,43
2144,91	2372,7	6405,1308	178,74	0,00	0,00	178,74	197,73	533,76
1893	2443,71	6002,55	210,33	0,00	0,00	210,33	271,52	666,95
1463,5	1627	4378,38	146,35	0,00	0,00	146,35	162,70	437,84
34933,56	52063,97	117739,06	71,44	4,61	13,30	89,34	133,16	301,12
11721,33	21506,8	43542,9	58,68	4,69	7,66	71,04	130,34	263,90
11721,33	21506,8	43542,9	58,68	4,69	7,66	71,04	130,34	263,90

Ilinniartitsisut tiimii / Lærertimeforbrug 2014/15

	Atuartut	Atuartut	Atuartut	Tiimi atuartitsiviit Undervisningstimer			Immikkut atuartitsineq Specialundervisning	
	qassiuneri	qassiuneri	qassiuneri	1. - 3. kl.	4. - 7. kl.	8. - 10. kl.	Nal. / Alm.	Ann. / Vidtg.
	Elevtal	Elevtal	Elevtal					
	1. - 3. kl.	4. - 7. kl.	8. - 10. kl.					
ILULISSAT								
At. Mathias Storch	93	136	94	6030	7260	4890	1602	11933,7
At. Jørgen Brønlund	114	147	97	6120	8520	5400	1800	2910
Ilimanaq	3	1	0	0	750	0	0	0
Oqaatsut	2	1	1	0	750	0	0	0
Qeqertaq	6	5	0	1230	840	0	0	229,5
Saqqaq	6	8	6	720	1890	930	0	295,5
Katillugit / I alt	224	298	198	14100	20010	11220	3402	15368,7
QEQERTARSUAQ								
Qeqertarsuaq	31	53	34	2970,4	5114,9	2857,5	270	2820
Kangerluk	0	0	0					
Katillugit / I alt	31	53	34	2970,4	5114,9	2857,5	270	2820
UUMMANNAQ								
Uummannaq	51	74	71	2807	4210,5	4688,25	60	3600
Niaqornat	3	3	0	0	750	0	0	0
Qaarsut	4	8	6	681	2016	891	0	300
Ikerasak	8	9	4	903	1985	1122	0	270
Saattut	8	17	7	1477	1872	936	216	0
Ukkusissat	6	8	6	720	1885,75	900	0	400
Illorsuit	3	2	0	720	600	0	0	0
Nuugaatsiaq	7	5	0	690	960	0	0	300
Katillugit / I alt	90	126	94	7998	14279,25	8537,25	276	4870

Ilinniartitsisut tiimii / Lærertimeforbrug 2014/15

Katillugit	Suliassanut allanut tiimit	Ilinniartitsisut tiimii (faktor 1,88 ilanng.) Lærertimer i alt (incl. faktor 1,88)	Atuartsinermut tiimit atuartumut ataatsimut - Undervisningstimer pr. elev			Katillugit I alt	Suliassanut allanut tiimit atuartumut	Ilinn. tiimii katillugit atuartumut
			1. - 10. kl.	Immikkut atuartsineq Specialundervisning	Ann. / Vidtg.		Øvrige opgaver i timer pr. elev	Lærertimer i alt pr. elev
I alt	Timer til øvrige opgaver			Nal. / Alm.				
31715,7	57536,32	117161,84	56,28	4,96	36,95	98,19	178,13	362,73
24750	35438,5	81968,5	55,98	5,03	8,13	69,13	98,99	228,96
750	1011,7	2421,7	187,50	0,00	0,00	187,50	252,93	605,43
750	997,2	2407,2	187,50	0,00	0,00	187,50	249,30	601,80
2299,5	2501,4	6824,46	188,18	0,00	20,86	209,05	227,40	620,41
3835,5	4286,8	11497,54	177,00	0,00	14,78	191,78	214,34	574,88
64100,7	101771,92	222281,24	62,96	4,73	21,35	89,03	141,35	308,72
14032,8	22117,1	48498,764	92,74	2,29	23,90	118,92	187,43	411,01
0	0	0						
14032,8	22117,1	48498,764	92,74	2,29	23,90	118,92	187,43	411,01
15365,75	28454,00	57341,61	59,72	0,31	18,37	78,40	145,17	292,56
750	1022,90	2432,9	125,00	0,00	0,00	125,00	170,48	405,48
3888	3880,50	11189,94	199,33	0,00	16,67	216,00	215,58	621,66
4280	4618,19	12664,59	190,95	0,00	12,86	203,81	219,91	603,08
4501	4627,30	13089,18	133,91	6,75	0,00	140,66	144,60	409,04
3905,75	3672,78	11015,59	175,29	0,00	20,00	195,29	183,64	550,78
1320	1775,82	4257,42	264,00	0,00	0,00	264,00	355,16	851,48
1950	2335,50	6001,5	137,50	0,00	25,00	162,50	194,63	500,13
35960,5	50387	117992,73	99,40	0,89	15,71	116,00	162,54	380,62

Ilinniartitsisut tiimii / Lærertimeforbrug 2014/15

	Atuartut	Atuartut	Atuartut	Tiimi atuartitsiviit Undervisningstimer			Immikkut atuartitsineq Specialundervisning	
	qassiuneri	qassiuneri	qassiuneri	1. - 3. kl.	4. - 7. kl.	8. - 10. kl.	Nal. / Alm.	Ann. / Vidtg.
	Elevtal	Elevtal	Elevtal					
	1. - 3. kl.	4. - 7. kl.	8. - 10. kl.					
UPERNAVIK								
Upernavik	42	80	90	2328	4170	4062	5334,2	812,5
Upernavik Kujalleq	10	15	8	1320	1590	885	120	0
Kangersuatsiaq	6	11	2	600	1710	900	0	0
Aappilattoq	3	15	0	720	1884	0	0	300
Naajaat	3	7	0	270	295,25	0	0	0
Innaarsuit	9	14	0	1170	1560	0	512	0
Tasiusaq	16	23	5	1520	2874	958	420	0
Nutaarmiut	2	7	0	170	472	0	0	0
Nuussuaq	12	8	14	906	1401,16	734,24	0	0
Kullorsuaq	24	40	33	2200,75	3875,75	2906,5	548,25	1984,5
Katillugit / I alt	127	220	152	11204,75	19832,16	10445,74	6934,45	3097
AVANERSUAQ								
Qaanaaq	38	35	32	2800	3750	2710	0	1800
Savissivik	2	3	0	0	970	0	0	0
Moriusaq	0	0	0	-	-	-	-	-
Kangerlussuaq	0	0	0	-	-	-	-	-
Qeqertat	4	3	0	0	0	970	0	0
Siorapaluk	5	2	0	0	970	0	0	0
Katillugit / I alt	49	43	32	2800	5690	3680	0	1800

Ilinniartitsisut tiimii / Lærertimeforbrug 2014/15

Katillugit	Suliassanut allanut tiimit	Ilinniartitsisut tiimii (faktor 1,88 ilanng.) Lærertimer i alt (incl. faktor 1,88)	Atuartsinermut tiimit atuartumut ataatsimut - Undervisningstimer pr. elev			Katillugit I alt	Suliassanut allanut tiimit atuartumut	Ilinn. tiimii katillugit atuartumut
			1. - 10. kl.	Immikkut atuartsineq Specialundervisning Nal. / Alm.	Ann. / Vidtg.		Øvrige opgaver i timer pr. elev	Lærertimer i alt pr. elev
16706,7	28943,82	60352,416	49,81	25,16	3,83	78,81	136,53	284,68
3915	4571,7	11931,9	115,00	3,64	0,00	118,64	138,54	361,57
3210	3542,7	9577,5	168,95	0,00	0,00	168,95	186,46	504,08
2904	3532,35	8991,87	144,67	0,00	16,67	161,33	196,24	499,55
565,25	1046	2108,67	56,53	0,00	0,00	56,53	104,60	210,87
3242	3202,2	9297,16	118,70	22,26	0,00	140,96	139,23	404,22
5772	6137,7	16989,06	121,64	9,55	0,00	131,18	139,49	386,12
642	1006,7	2213,66	71,33	0,00	0,00	71,33	111,86	245,96
3041,4	3217	8934,832	89,45	0,00	0,00	89,45	94,62	262,79
11515,75	16669,56	38319,17	92,61	5,65	20,46	118,72	171,85	395,04
51514,1	71869,73	168716,24	83,13	13,90	6,21	103,23	144,03	338,11
11060	16750,72	37543,52	88,19	0,00	17,14	105,33	159,53	357,56
970	1009,5	2833,1	194,00	0,00	0,00	194,00	201,90	566,62
0	-	0	-	-	-	-	-	-
0	-	0	-	-	-	-	-	-
970	1019,5	2843,1	138,57	0,00	0,00	138,57	145,64	406,16
970	1228,4	3052	138,57	0,00	0,00	138,57	175,49	436,00
13970	20008,12	46271,72	98,15	0,00	14,52	112,66	161,36	373,16

Ilinniartitsisut tiimii / Lærertimeforbrug 2014/15

	Atuartut	Atuartut	Atuartut	Tiimi atuartsiviit Undervisningstimer			Immikkut atuartsineq Specialundervisning	
	qassiuneri	qassiuneri	qassiuneri	1. - 3. kl.	4. - 7. kl.	8. - 10. kl.	Nal. / Alm.	Ann. / Vidtg.
	Elevtal	Elevtal	Elevtal					
	1. - 3. kl.	4. - 7. kl.	8. - 10. kl.					
ITTOQQORTOOR.								
Ittoqqortoormiit	20	28	15	1400	2700	900	342	2340
Ittajimmiit	0	0	0					
Uunarteq	0	0	0					
Katillugit / I alt	20	28	15	1400	2700	900	342	2340
AMMASSALIK								
Tasiilaq	125	169	150	5720	7730	5970	2467,5	7335,95
Isortoq	3	6	0	890	1000	0	0	0
Ikkatseq	0	0	0	-	-	-	-	-
Tiniteqilaaq	6	7	7	700	905	935	225,6	0
Kulusuk	9	23	9	690	1350	900	33,19	2190
Kuummiut	17	34	3	1400	2830	880	330,72	1440
Sermiligaq	13	20	0	1590	970	0	0	0
Pin./fangstpl.	0	0	0					
Katillugit / I alt	173	259	169	10990	14785	8685	3057,01	10965,95
KOMMUNIT AVATAANI / UDENFOR KOMMUNERNE								
Ado Lyngep Atuarfia	0	0	16	0	0	0	0	4107,68
Katillugit / I alt	0	0	16	0	0	0	0	4107,68
NUNA TAMAKKERLUGU / TOTAL I ALT								
Katillugit / I alt	2309	3147	2331	154241,5	218032,5	147905,4	52626,7	127683,9

Ilinniartitsisut tiimii / Lærertimeforbrug 2014/15

Katillugit I alt	Suliassanut allanut tiimit Timer til øvrige opgaver	Ilinniartitsisut tiimii (faktor 1,88 ilanng.) Lærertimer i alt (incl. faktor 1,88)	Atuartsinermut tiimit atuartumut ataatsimut - Undervisningstimer pr. elev			Katillugit I alt	Suliassanut allanut tiimit atuartumut Øvrige opgaver i timer pr. elev	Ilinn. tiimii katillugit atuartumut Lærertimer i alt pr. elev
			1. - 10. kl.	Immikkut atuartsineq Specialundervisning Nal. / Alm.	Ann. / Vidtg.			
7682	11088,72	25530,88	79,37	5,43	37,14	121,94	176,01	405,25
0		0						
0		0						
7682	11088,72	25530,88	79,37	5,43	37,14	121,94	176,01	405,25
31503,31	43316,85	102543,07	43,74	5,56	16,52	70,95	97,56	230,95
1890	2959,9	6513,1	210,00	0,00	0,00	210,00	328,88	723,68
0	-	0	-	-	-	-	-	-
2765,6	3518,2	8717,528	127,00	11,28	0,00	138,28	175,91	435,88
5163,19	7396,18	17102,977	71,71	0,81	53,41	125,93	180,39	417,15
6880,72	9565,32	22501,074	94,63	6,12	26,67	127,42	177,14	416,69
2560	4145,6	8958,4	77,58	0,00	0,00	77,58	125,62	271,47
0		0						
50762,82	70902,05	166336,15	57,34	5,09	18,25	84,46	117,97	276,77
4107,68	5125,57	12848,008	-	-	256,73	256,73	320,35	803,00
4107,68	5125,57	12848,008	0,00	0,00	256,73	256,73	320,35	803,00
706099,75	1008460,8	2335928,3	66,80	6,76	16,40	90,68	129,51	299,98

