

Issittumi silap allannguutaanik uuttortaanissamut pissutaasut

All Jesper Ruggaard Mebus

Silap pissusaata allanngoriartuutai fagit ilaannut assigiinngitsorpassuarnut tunngapput, nunarsuullu kiatsikkiartorneranik nassuiaanermit allaaserinninermilu nunalerinermi (geo)fysiskimilu fagit immikkoortui amerlanertigut ilaatinneqartarput, silalli pissusaata allanngoriartornerata sunniutai ataavartussat fagit immikkoortuinut suli amerlanerusunut attuumassuteqartut qularnangilaq. Eqqaassutissat oqaluttuarisaanermut tunngasut ulorianartorsiorinneqarput, inuiaqatigiinni atugassarititaasut issittumilu attaveqarnikkut angallannikkullu atugassaritaasut allanngoriartorlutik, inuutissarsiornikkut periarfissat minnerunngitsumillu issittumi uumasut naasullu ataniarnerminni atugaat aamma allanngoriartorlutik. Sila pillugu allaaserisani ukunani taaneqartut kingulliit pillugit, issittumi allanngoriartuutit pisussat, allanngoriartuutillu ullutsinni pisut, qanoq uuttortarneqarsinnaanersut takutinneeqarput.

Figur 1-mi takutinneeqarput, silap allannguutai – ukiuni tallimani ingerlaavartumik uuttortakkat (qaammatinut 12-nut agguaqatigiissittarlugit natsorsukkat) piffissami 1951-1980-mut uuttortakkanut agguaqatigiissitanut naleqqiukkaanni takutippaat – 1900-miit ullumikkumut nunarsuaq assut kiatsieriasimasooq. Immikkullu ersarippoq issittoq avannarleq issittorlu kujalleq kiatsieriarfiunerpaasimasut.

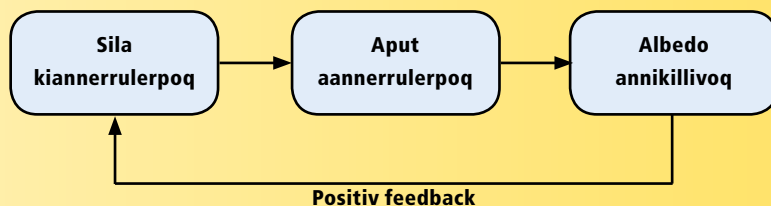
FN’mi sila pillugu ataatsimiittartut IPCC’p paasinikuuvaa, CO₂ –mik

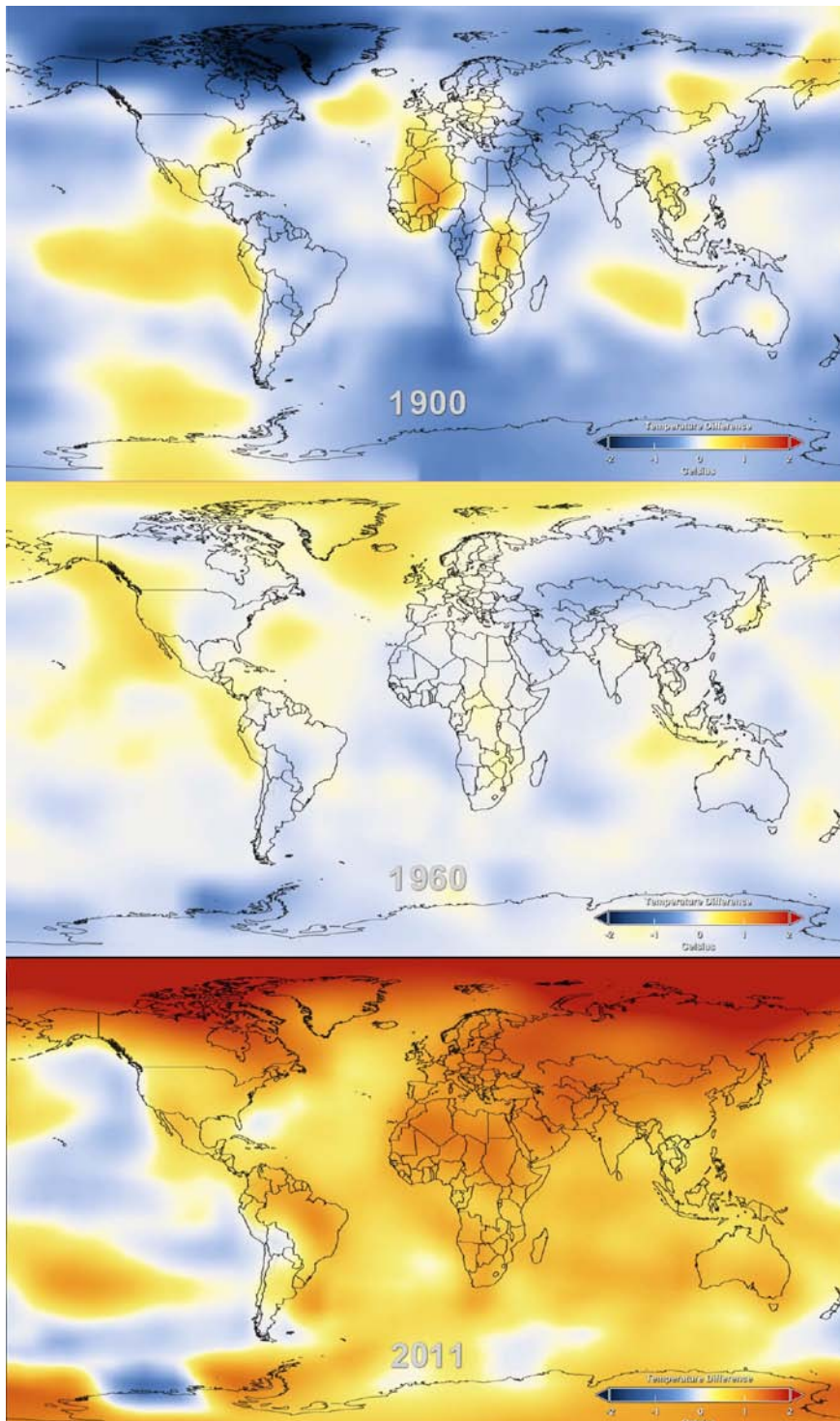
ALBEDO

Albedo qinngornerit ilagaat avatarsuanut uterartartoq, Nunarsuup kiatsikkiartorneranut pissutaanngitsoq. Nunap qaava qaamasooq, soorlu aput, annertuumik albedoqartarpoq taartorlu annikitsumik albedoqartarluni. Issittup kiatsinnerata aput aajaartalersippaa albedollu annikillinerata kiatsikkiartorneq suli sukkanerulersillugu. Ineriartorneq taamaattoq, tassa Ingerlaatsip pissusaa ineriartornera utertuortoq sakkortusiartuinnaraangat amerlanertigut ”qin-

nikaatut ajortutut” taaneqaratarpoq, pissutigalugu unitsikkuminaatsummat sakkortusiartuinnartarlunilu. Diagrammi takujuk. Taamaammat ilimagineqarpoq, albedop allanngornerata kingunerisani issittumi 9°C –nik kiannerulersin-

naasooq, tassa ækvatorimi 2°C –nik kiatsinneruppat, tamaani albedop allanngornera aputip aattarneranut sunniuteqarnaviannngimmat, Ækvatorimi apineq..





Figur 1 Silap kiatsikkiartorsimanera piffissamut 1951-1980-mut sanilliullugu. Aallartiffimmut sanilliullugu takuneqarsinnaavoq 2011-mi sumiiffiit ikittuinnaat nillernerusut pingaartumillu allorni-usani avannarlerni kiannerulersimasoq. NASA-miit akuerisaq

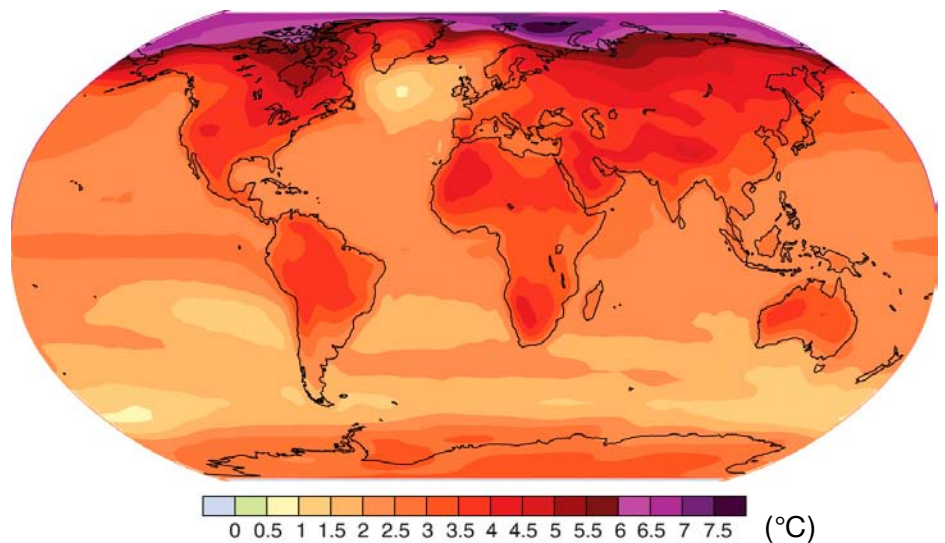
aniatitsinerup annertusiartornera silap allanngoriartorneranik malitseqartoq naatitsivittullu kiatsikkiartuinnartitsinera piviusuusoq assortugassaanngitsoq. Kiassutsit allannguutaasa malitsigisaannik issittup kiatseriarfunerpaanissaa ilimagineqarpoq. Tamatumunnga pequtaanerpaavoq, issittumi aputip aakkiartuinnarnerata seqernup qinnguaanik uterartitsineq annikillissimmagu taamaattumillu aamma seqernup qinnguaanik tigooraaneq annertusiartortimmagu. Taamaalilluni qaamanermik milluaaneq annertuiartuinnassaaq, avatangiisinillu kissatsitsigaluttuinnassalluni. Oqartarput qinngornernik uterartitsineq annikilliartuinnartoq. Boksi qup. 4-mi takuuk.



Figur 2 Kalaallit Nunaata sermersua, ilaa alliaartuinnartoq aakkiartuinnarpoq. Asseq © Jesper Ruggaard Mebus, 2010

Peqqutaasoq pingaartoq alla tassa, immat sikuneq ajornerat nunallu apineq ajornerat sivitsoriartormat. Tamanna naasut uumasullu alliaartornissaanut piffissallu kinguaassiorfusinnaasup sivitsoriartorneranik kinguneqarpoq, tamanna uumasogatigiiat naasullu immikkuullarissusaanut sunniussinnaavoq akunnerminni unamminerulernerannik kinguneqarsinnaasoq, soorlu aamma kiattut naasui uumasuilu takkussuutilersinnaasut, aamma issittup uumasuisa naasuisalu uumaniarnerminni atugassarilikkatik nutaat naleqqusarfiuminaatsissinnaagaat.

Figur 3 FN'p klimapanelia malillugu 21. Hundredekunni silap pissusissaa ilimagineqartoq. Nunarsuatta kis-satsikkiartornerani issittoq kiatsikkiartorfiunerpaassaasoq ersarip-poq. Kilde UN, IPCC, Summery for policymakers

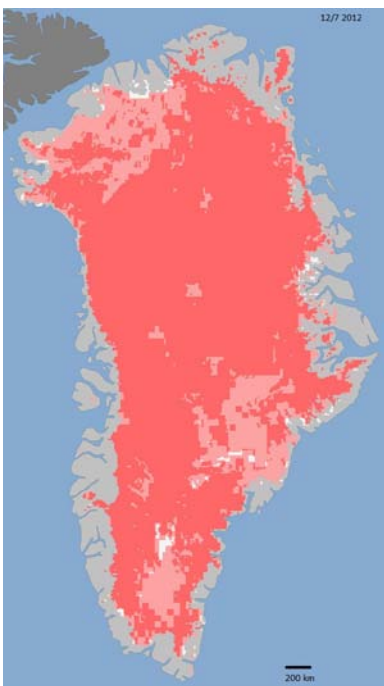
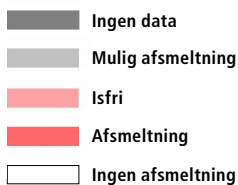




Figur 4 Tuttut issittumi / kiannerula-artortaanilu pissutsinut naleqqussarsimapput, taamaattumillu kiannerulerpat aamma ataannarnissamut periarfissaqarlutik. Asseq: © Jesper Ruggaard Mebus, 2010



Figur 5 Tuttup akerlianik, nannup uumaniarnermini periarfissai, soorlu issittup sikuanu puisinni-arnermut atalluinnarput. Issittup kiannerumaartortaanu uumasunut allanut, soorlu tuttumut sanilliullugu, silap allanngoriartuutaanut naleqqussarnermut piumasaqaatit, nannumut sakkortuneroqaat. Asseq: © Svend Erik Nielsen, 2010



Figur 6 Figuren viser afsmeltningsforholdene på Grønland hhv. den 8/7 2012 og den 12/7 2012.

Kilde: NASA Earth Observatory.

Issittoqarfimmut nassuiaatitut paasisarpagut qaammatip kiannerpaaffiusup 10 °C ataallugu agguaqatigiissillugu kiattarnera, orpiit naasinnaanginnerat qerinnartarneralu. Atugassaritaasut taakkua tamaani uumassusilinnut atugassarititaasunik pilersitseqataasimapput immikkuullarisutsimikkut naleqqussarsimanermikkut taamaallaat tamaani nassaassaasunik. Sila kiannerulissappat, orpiit naasalissappata, masarsoqarfiiit annikillissapput, masarsoqarfinnilu naasartut tammakassallutik.

Tamanna uumasunut miluumasunut angisuunut ivigartortunut, soorlu tutunut umimmannullu kingunerlussinnaavoq, aamma uumasunut minnernut, terissanut narlumukaanullu, taamalu aamma uumasunut kiisortunut kingunerlussinnaalluni. Taakkua saniatigut uumasut miluumasut angisuut amerlasuut tamaanga issittumut naleqqussarsimapput; nanoq ilisimaneqarneruvoq, kisianni aamma aaveq, qilalugaq, umimmak aataarlu pinngortitaapput immikkuullarisutsimikkut issittumi avatangiisiminnut naleqqussarsimasut taamaammallu silap allanngoriartorneranik navianartorsiortinneqarsinnaasut.

Pinngortitamut tunngasortaanik inerniliisoqartarsinnaavoq, allannguutinilli uuttuissagaanni silap pissusaata allannguutaanik pisoqartinnagu pisoqareertillugulu uuttortaaarsimanissaq pisariaqarpoq, ukiumiit ukiumut allanngorartarnerit annertummata, uuttortakkat angusaqarfiussappata piffisani assigiinngitsuni sivisuumik uuttortaaarsimanissaq pisariaqarmat.

2012-mi Danmarkip aasaa nillerpoq sialoqaqalunilu, amerlanertigulli imattarpoq Europa nillertikkaangat Kalaallit Nunaat kiatsittarluni, siornatigut uuttorneqarsimasunut sanilliullugu Kalaallit Nunaanni 2012-mi aasaq kianneroqaaq. NASA'p uuttortagaasa ilagaat ulluni sisamani 8/7 2012 – 12/7 2012 sermersuup qaavata aasaanerani aannera, ulloq 8/7 40%-miit ulloq 12/7 97 %-mut annertussusilik aattoq annertuseriarsimasoq. Takuuk figur 6.

NASA'p assilisaani immikkut maluginiagassat marluupput. Siulleq tassaavoq, ukiuni 30-ni silap kiassusaanik sermersuullu aakkartarneranik uuttortaaarsimanermi, siornagut takuneqarsimanngisaannartumik sermersuup qaava tamakkingajalluinnarluni aattorsimasoq. Allanngorneq alla tassaavoq piffissap taama sivikitsigisup ingerlanerani, taama annertutigisoq aassimammat. Ullut sisamat ingerlanerani sermersuup 57 %-a (malugalugu nalinginnaasunik aasaanerani aanneq ajoraluartoq) aattulersimammat. Tamanna siornatigut takuneqarsimanngisaannartumik Kalaallit Nunaanni sermersuup aakkiartulersimaneranut uppernarsaataavoq, tamannalu allaqquttussaangitsumik nunap attaveqaatitigut piorsagaaneranut, uumasut- naasullu uumaniarnerminni atugassarisaannut pinngitsoorani sunniuteqartussaavoq.

Sermip aannerulernera timmisartunut – ”Danmarkimeersunut” nunanit tamalaaneersunut mittarfeqarfimmut Kangerlussuarmut kingunerluppoq. Kangerlussuaq kangerlorujussuup 185 km missaani takitigisup qinnguaniippoq tamaani ila maq putsumik anorimilluunniit ajoqutaasunik pilersitsineq ajorpoq. Kangerlussuup kangimut 30 km miss. timaani sermersuaq ippoq – taamaattumik tamaani sila aallanngujaappoq, nillarluni isikkivigillunilu – timmisartoqarfissaqilluni. Illoqarfia qitermigut kuummit avinneqarsimavoq, aasaraangat sermimit aattumit pisoq. Illoqarfiup affaani avannarlermiippoq timmisartoqarfik kujallermiiporlu sakkutooqarfikoq sorsunnersuup kingulliup nalaani Amerikarmiunit pilersinneqarsimasoq. Illoqarfiup ilaa avannarleq kujallerlu ikaartarfimmit kuuk ikaarlugu sanaamit attaveqarput. Sermip aannerata kingunerisaanik ullup 12/7 missaani kuussuup kuunnera siorna-



tigut takuneqarsimangisaannartumik sakkortoorujussuarmik qarsutsilluni kuulerpoq. Illoqarfiup ilaanut avannarlermut kujallermut ikaartarfik kuusuup kuunneranit aserorneqarpoq, soorlu tamanna assimi kuup kuunnerata annikillereerneratigut ulloq 15/7 assilisami takusinnaagit. Ikaartarfimmiit mittarfimmut 900 meterit missaanik ungasitsigivoq, tiffasinnerusumili sermip aattup kuua 100 meteriinnarnik mittarfimmut ungasissukkut kuuppoq, (naak, 20 meterit missiliorlugit portugigaluarluni) kuup kuunna sakkortoqigami kuup sinaanut aserortereqaaq, taamaammat oqartoqarsinnaavoq aasaanerani sermip aanneri taama annertugisut akulikitsumik pialissappata Kalaallit Nunaata iluani angallannikkut aaqqissugaanerata ilaa pingaarutilik ulorianartorsiortinneqalissaaq. Atuakkaq uuma imarai silap pissusaanik issitumilu pis+sutsinik ilisimatusarnerup iluani paasisat nutaat pinngortitaleriermut tunngasut pillugit allaaserisat. Atuarluarina.

Figur 7 Broen over flodlejet ved Kangerlussuaq 15/7 2012.

Foto: © Svend Erik Nielsen.