

KISITSISIT AAMMA ALGEBRA/GEOMETRII

- $467 + 3546 =$ _____
- $354 - 214 =$ _____
- $42 \cdot 23 =$ _____
- $615 : 5 =$ _____

Assigiissitat kisikkit

- $x + 9 = 46$ $x =$ _____
- $\frac{x}{8} = 35$ $x =$ _____
- $500 \text{ kr.} - 28\% \text{-ia} =$ _____ kr.
- $10.000 \text{ kr.} \cdot \frac{1}{5} \text{-ia} =$ _____ kr.

- $3165 \text{ g} =$ _____ kg
- $11,6 \text{ l} =$ _____ dl
- $8463 \text{ m} =$ _____ km

Eqikkakkit

- $3b + 6a - 11b =$ _____
- $3(4a - 8b) + 7a =$ _____

Marlunnik decimalilerlugit akunnaallikkit

- $21,488 \approx$ _____
- $56\frac{1}{8} \approx$ _____
- $\frac{7}{8} + \frac{2}{8} =$ _____
- $\frac{2}{4} - \frac{5}{12} =$ _____
- $\frac{3}{6} \cdot \frac{2}{4} =$ _____
- $\frac{8}{9} : \frac{2}{4} =$ _____

20. Kisitsit annerpaaq ammalortuleruk

5,067 5,009 0,005 0,598

Naatsorsukkit

- $4^3 + 6^2 =$ _____
- $\sqrt{49} - 11 =$ _____
- $a \cdot (c + b) + b =$ _____

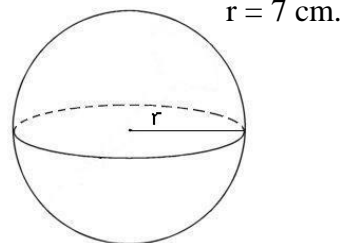
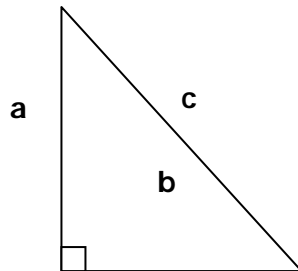
Formeli: $a^2 + b^2 = c^2$

$a = 9 \text{ cm}$ aamma $b = 8 \text{ cm}$

24. $c \approx$ _____ cm

$a = 6 \text{ cm}$ aamma $c = 10 \text{ cm}$

25. $b =$ _____ cm



Initussuseq:

$$V = \frac{4}{3} \cdot \pi \cdot r^3$$

Qaava:

$$O = 4 \cdot \pi \cdot r^2$$

26. Ammallorissup qaava = _____ cm^2

27. Ammallorissup initussusia \approx _____ cm^3

Pisattat

Harry Potter filmimik neqeroorummik Kunuk naammattuivoq.

28. Suli neqeroorutaanani filmi qanoq akeqarpa?



DVD-nik isiginnaarummik neqeroorummik aamma naammattuivoq.





Ilanngaat 20%

Ilanngaasernagu akia 1600 kr.

29. DVD-nik isiginnaarut ilanngaaserlugu Kunuup qanoq akilissaneraa naatsorsoruk.

Kalaallit Nunaanni Pisiffik-ni sulisut allattorsimaffiat.

Illoqarfik	Negaarniaq	Iffiortoq	Torrak	Immikkoortortat		SB/Kolon.	Allaff.	Quersuaq
				Jysk	Pisattat			
Ilulissat	6	7	4	4	4	44	1,5	5
Aasiaat	8	8	5	3	3	27	3	3
Sisimiut	7	8	10	4		56	3	7
Maniitsoq	6	4,5	3	2	2	31	2	1
Nuuk	8	10	14	9	7	136	4	1
Qaqortoq	4	6	5	4	2	52	2	3
Katillugit	39	43,5	41	26	23	346	15,5	20

Kunuk Pisattat-ni Sisimiuniittumi sulilerniarluni pilersaarpoq.

30. Pisattat Sisimiuni qassinik sulisoqarnersoq naatsorsoruk.

31. Illoqarfinni assigiinngitsuni Torrak-mi sulisut amerlassusiat millimeterpappiaqqamut sukaasanik diagrammiliariuk.

32. Quersuarni sulisut tamarmiusut procentii qassit Ilulissani quersuarni sulinersut naatsorsoruk.

Ammasarfiit

Sisimiuni ammasarfiit.

AMMASARFIIT / ABNINGSTIDER					
PISIFFIK SISIMIUT		PISATTAT		TORRAK FASHION	
Man - Tors	09.00 - 18.00	Man - Tors	09.00 - 18.00	Man - Tors	10.00 - 17.30
Fredag	09.00 - 19.00	Fredag	09.00 - 19.00	Fredag	09.00 - 18.00
Lørdag	09.00 - 15.00	Lørdag	09.00 - 15.00	Lørdag	09.00 - 13.00
Søndag	11.00 - 16.00	Søndag	11.00 - 16.00	Søndag	Lukket
SPAR QUICK		SPAR QIVARFIK		SKIBSFORSYNING	
Man - Tors	07.00 - 22.00	Man - Tors	07.00 - 21.00	Man - Tors	08.00 - 18.00
Fredag	07.00 - 22.00	Fredag	07.00 - 21.00	Fredag	08.00 - 18.00
Lørdag	07.00 - 22.00	Lørdag	07.00 - 21.00	Lørdag	08.00 - 13.00
Søndag	07.00 - 22.00	Søndag	07.00 - 21.00	Søndag	Lukket
JYSK		PISIFFIK BAGERI			
Man - Tors	10.00 - 18.00	Man - Tors	07.00 - 18.00		
Fredag	09.00 - 18.00	Fredag	07.00 - 19.00		
Lørdag	09.00 - 13.00	Lørdag	07.00 - 15.00		
Søndag	Lukket	Søndag	07.00 - 16.00		

Bageri = Iffiorfik

33. Ulluni unnuanilu tiiminilu qassini
Pisattat sap.ak.-nut ammasarpa?



Spar Oiviarfik sap.ak.-nut tiimini 98-ini ammasarpoq.

Sulisog ullormut 8 tiimini sulisinnaavoq, sap.ak.-nullu annerpaamik 40 tiimini.

34. Sap.ak.-ni Spar Qiviarfiup ammanerani karsit ilaat ataaseq inuttaqartinniarlugu,
minnerpaamik sulisut qassit atorfeqartinneqassanersut naatsorsoruk.

Immikkoortortami Jysk-imi 160 tiimit matussuserniarlugit inuit sisamat sulisorineqarput.
Sap.ak. ataatsimi ataaseq napparsimalluni sulinningilaq, ilaalu pingasut qaangiuttoortariaqarput.

35. Sulisut taakku pingasut sap.ak.-ni agguaqatigiissillugu
tiimini qassini sulinersut naatsorsoruk.



Iffiorfiup ammarnissaa 4½ timinik sioqqullugu iffiorfoq suliarussaag.

36. Nalunaaqutaq qassinut iffiorfoq suliarussava?

Akissarsiat



Nuka teknikkimut tunngasunik, radiunut/fjernsyninullu soqutigisaqarpoq.

Nuka EVU-meereerluni assistentinnoruni tunngaviusumik akissarsiassai skiiimami takuneqarsinnaapput.

Tunngaviusumik akissarsiat	1. april 2009-miit	
	Qaammammut	Tiimimut
Ukiut siulliat aappaallu	kr. 16.501,33	kr. 95,20
Ukiut pingajuat sisamaallu	kr. 16.674,66	kr. 96,20
Ukiut tallimat arfernallu	kr. 16.848,00	kr. 97,20
Ukiut arfineq-aappaat arfineq-pingajuallu	kr. 17.021,33	kr. 98,20
Ukiut qulingiluaat tullinnguuttullu	kr. 17.194,66	kr. 99,20

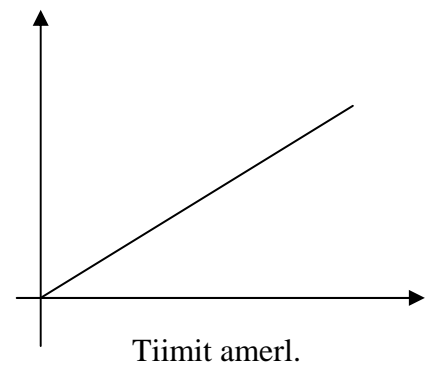
37. Ukiuni tallimani Nuka assistentioreeruni , qaammammut akissarsiassai qassiussappat?

38. Ukiut aappaanni Nuka assistentiuguni, ukiumut akissarsiariumaagai naatsorsukkit.

Sulinerup sivilissusia sap.ak-niit sap.ak.-nut allanngorarsinnaavoq.

39. Ukiut siullianni assistentimut tiimit suliffigisat amerlassusiat apeqqutaatillugit akissarsiassallu amerlassusissaat, titarneq narlusuunngorlugu millimeterpappiaqqamut naleqqiiffimmut titaruk. $y = 95,20x$

Akissarsiat
kr..



isikkussiaq

Pisiffik logo

Pisiffik ilisarnaateqarpoq pisiniartuminik nuannaarnerulersitsiniarluni.

Ilisarnaatip diameteria 6 cm-iuvoq.

40. Ilisarnaatip annertussusia naatsorsoruk.



Ilisarnaatit pappiaqqamut titartarneqariarlutik maskiina atorlugu saqqarmiularineqartarput. Pappiaqqap uuttuutai: silissusia 22 cm aamma takissusia 29 cm.

41. Angissutsimut naleqqiussissut 1:2 atorlugu pappiara millimeterpappiaqqamut titartaruk.

Ilisarnaatit pappiaqqamut titartarneqassapput. Pappiaqqap sinai 1 cm tikillugu titartaaffigineqassanngillat, ilisarnaatillu tamarmik 1 cm-imik ungasissuseqassapput.

42. Angissutsimut naleqqiussissut 1:2 atorlugu ilisarnaatit pingasut qullerpaanngorlugit titartakkit.



Saqqarmiut suliarineqareerlutik ataatsip 15 g oqimaassuserisarpaa.

Pisiffik aalajangerpoq saqqarmiut 20000 sanatinniarlugit.

43. Saqqarmiut katillugit kg-nik qassinik oqimaassuseqarnersut naatsorsoruk.

Pisiffiup illoqarfiit arfinilinni pisiniarfiuteqarfiinut saqqarmiut amerlanersaat agguanneqassapput. Illoqarfiit pisiniarfiutillit ataasiakkaat saqqarmiunik qassinik pissanersut aalajangerneqartarpoq, illoqarfiit arfinillit inuisa tamarmiusut %-ii qassit tassani najugaqarnersut apeqquataatillugu.

	Nuuk	Qaqortoq	Sisimiut	Ilulissat	Maniitsoq	Aasiaat
Inuisa amerlassusiat	14800	4440	5920		2960	3700
Illoqarfiit arfinillit inuisa tamarmiusut %-ia	40	12	16	14		10
Saqqarmiut amerlassusiat		2400	3200	2800	1600	2000

44. Illoqarfiit arfinillit inuisa %-ii qassit Maniitsumi najugaqarnersut naatsorsoruk.

45. Nuuk saqqarmiunik qassinik pissanersaq naatsorsoruk.

46. Ilulissat qassinik inoqarnersaq naatsorsoruk.

Kondicykeli

Torraq-mi Nuummiittumi peqqinneq qanoq iliuseqarfiginarneqarpoq.

Pisiniarfiup sap.ak.-ni ataatsimi kondicykelit neqeroorutiginiarpai pisiniartullu kondital-iisa uuttornissat (qasujaassutsimut uuttuineq) neqeroorutigalugu.

Kondicykelit sap.ak. una taamaallaat neqeroorutit.

Sap.ak kingulleq akia 2500 kr.

Sap.ak. una akia 2000 kr.



47. Torraap neqeroorutaa %-inngorlugu naatsorsoruk.

Nukap konditalini paaserusulerpaa.

Nukap ukiuni oqimaassutsinilu taassavai artornassutsillu assigiinngitsut marluk atorlugit cykelerluni. Suliaq 1 aamma Suliaq 2.

Suliani taakkunani marlunni tilleriarneri uuttorneqassapput. Tilleq 1 aamma Tilleq 2.

Tamarmik ataani skematut ittumut allanneqarput:

Ukioq: 22	
Oqimaass.: 73	
Suliaq 1: 100	Tilleq 1: 143
Suliaq 2: 180	Tilleq 2: 203

$$K = \frac{(220 - Ukioq - Tilleq1) \cdot \left(\frac{Suliaq2 - Suliaq1}{Tilleq2 - Tilleq1}\right) + Suliaq1}{0,07659 \cdot Oqimaassus eq} + 3,6$$

48. Kisitsisit formelimut allattukkit Nukallu konditalia K naatsorsorlugu.