

KISITSISIT AAMMA ALGEBRA/GEOMETRII

1. $1265 + 743 =$ _____
2. $1024 - 732 =$ _____
3. $38 \cdot 3150 =$ _____
4. $4860 : 5 =$ _____

Assigiissitat kisikkit

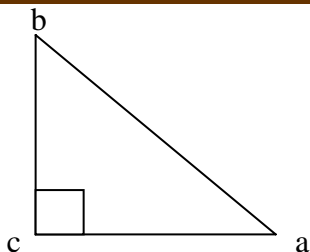
5. $x - 12 = 68$ $x =$ _____
6. $54x + 54 = 162$ $x =$ _____

7. 800 kr.-p 15 %-ia = _____ kr.
8. 2100 kr.-p $\frac{1}{7}$ -ia = _____ kr.

9. 4861 kg = _____ t
10. $10^3 \cdot 10^2 =$ _____
11. 0,487 km = _____ m

Eqikkakkit

12. $b + 9a - 4b =$ _____
13. $7(3a + 2b) =$ _____



24. Qiverneq $c =$ _____ gradit
Qiverneq a aamma b angeqqatigiipput
25. Qiverneq $a =$ _____ gradit

Kisitsimmut ilivitsumut qaninnermut akunnaallikkit

14. $0,8 \approx$ _____

15. $98,3 \approx$ _____

16. $\frac{4}{5} - \frac{3}{5} =$ _____

17. $\frac{3}{5} + \frac{1}{3} =$ _____

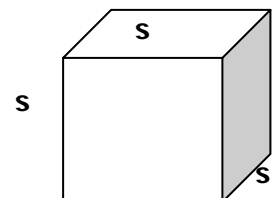
18. $\frac{5}{6} \cdot \frac{1}{6} =$ _____

19. $\frac{2}{3} : \frac{4}{9} =$ _____

20. Primtali amigaataasoq allaguk

$2^3 \cdot 3^7 \cdot 11$

21. 360 sek. = _____ minutsit
22. Ullut unnuallu 5 = _____ tiimit
23. $10^3 + 10^2 =$ _____



26. Iluseq taaneqartarpoq _____
27. Ilutsip initussusia ima kisinneqassaaq
 $V =$ _____

SANAARTORNEQ

Kommunit Namminersorlutillu Oqartussat innuttaminnut nutaanik inissialiortarput. (Asseq takuuk).

28. Assimi takutitami blokkit tamarmik immikkut qassinik inissiaqarpat?



Maani sanaartorpoq
Kommuneqarfik Sermersooq
inissianik 72-inik

Assimi qiterlermi blokki taamaattoq nutaaq takuneqarsinnaavoq.

29. Etage-ni tamani agguaqatigiissillugu inissiat qassiuneri naatsorsukkit.

Blokkip saneraa trapezitut iluseqarpoq.

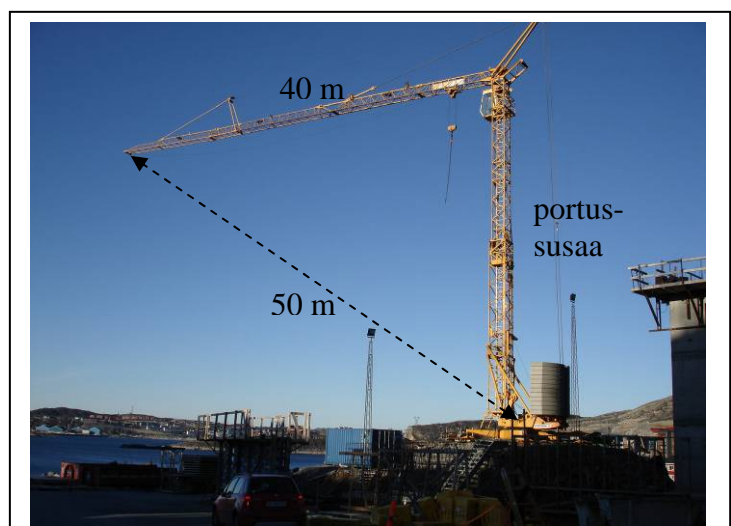
$$a = 15 \text{ m} \quad b = 17 \text{ m} \quad h = 12 \text{ m}$$



30. Trapezip annertussusaa naatsorsoruk.

Illorsuarnik portusuuliorqartillugu kranersuit atorqartarput.

31. Kranersuup uuma portussusaa naatsorsoruk.



Aningaasaliineq

Suliffeqarfiit namminersortut ilaat inissialiortarput nammineq pigisassatut pisiarineqarsinnaasunik.

Inissiat taamaattut naammassippata, inissiaq ataaseq sisamanik initalik 2395000 kr.-nik akeqassaaq.



Namminersorlutik Oqartussat aaqquissuussinikuupput, inissiamik nammineq pigisassamik pisineq imatut aningaasalersorneqartussanngorlugu:

Nammineq aallaqqaasiutissaat 239500 kr.-upput.

32. Namminersorlutik Oqartussat/kommunit aningaasaliissutissaat naatsorsukkit.

Aningaasaliineq

Nammineq aallaqqaasiutissat..... 10%
Namm. Oqart./kommunit..... 40%
Aningaaserivik/realkreditti..... 50%

Ilaqutariit ilaat inissiamik pisiniarlutik ukiuni arfineq-pingasuni sipaarput.

Ilaqutariit ukiut tamaasa Grønlandsbankimut 25000 kr.-nik ukiumut 4%-imik ernialinnik sipaagassaminnik toqqorsisarput.

Toqqortugaasa katillugit qassiuneri formeli una najoqqutaralugu kisinneqarsinnaapput:

33. Toqqortugaasa katillugit qassiuneri naatsorsukkit.

$$k = k_0 \frac{(1+r)^n - 1}{r}$$

k : toqqortukkat katillugit
 k_0 : ukiumut toqqortat
 r : erniarititaq = 0,04
 n : ukiut amerlassusaat

34. Ilaqutariit aallaqqaasiutissaminnut amigaataat naatsorsukkit.

Elevatori

Suliffeqarfik pisiassanik inissialiortoq maajip aallaqqaataani 2009 sanaartorluni aallartippoq, naatsorsuutigaaalu nutserfigeriaannangussasut marsip 15-iani 2011.

35. Sanaartorneq qaammatini ullunilu qassini sivisussuseqarnerseq naatsorsoruk.

Illorsualiat amerlasuut elevatoreqarput.

Elevatorimut tunngasut	
Sukassusaa	1,5 m/s
Qullarnerpaaffigisinnaasaa	25 m
Kivissinnaasai	800 kg
Inuit amerlanerpaamik	6
Iluata naqqata uuttuutai	1005 mm x 1405 mm



Etaget arferngat 18 meterinik portussusilimmiippoq.

36. Etaget arferngannut ingerlaneq sekundinik qassinik sivisussuseqarnerseq naatsorsoruk.

37. Elevatorimi ulikkaartumi agguaqatigiissillugu inuk ataaseq qanoq oqimaassuseqartariaqarnerseq naatsorsoruk (kisitsit ilivitsoq).

38. Elevatorip naqqata annertussusaa m^2 -inngorlugu naatsorsoruk (1 dec.).

Illut innaallagissamut kabelissaat assakaasuusarsuarnut imuneqartarput.

Assakaasuusaq sinarsumigut kaajallalluni 12,57 m-iuvoq.

Cirkelip ilorliup radiusia 1m-iuvoq.

39. Cirkeli ilorlermiit cirkeli silarlermut ungasissusia naatsorsoruk.



Sarfaliuut

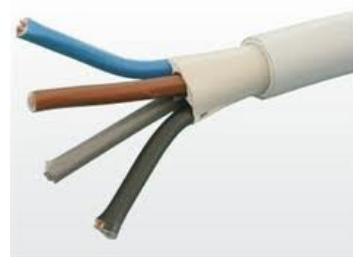
Kabelip assakaasusami imusap diameteria 5 cm-iuvoq.

40. Kabelip sanimut kippaata annertussusaa naatsorsoruk.

Assakaasusaaq mikisoq kabelitalik 430 kg-voq.

Assakaasusaaq kabelitaqarani 30 kg-voq.

Kabeli meteri ataaseq 10 kg-voq.



41. Kabeli assakaasusamiittoq meterinik qassinik takissuseqarnersoq naatsorsoruk.

Sanaartorneq aallartikkaangat sarfaq annertuumik sanaartorfimmi pisariaqartinneqartarpoq.

Sarfaliuut dieselitortoq nutaaq suliffeqarfiup pisiariniarpaa.

Sarfaliuutit akikitsut USA-mi pisiarineqarsinnaapput.

Sarfaliuut assilissamiittup assinga

suliffeqarfiup pisiariniarpaa.

USA-miit Nunatsinnut assartornera 1500 \$ -iuvoq.

42. Sarfaliuutip assartorneratalu katillugu akia \$-inngorlugu naatsorsoruk.



43. Katillugu akia danske krone-nngorlugu naatsorsoruk.

1

USD - Amerikar → DKK - Danske

Ombyt valutaer Omregn valuta

5,36 DKK

Akia \$ 39990

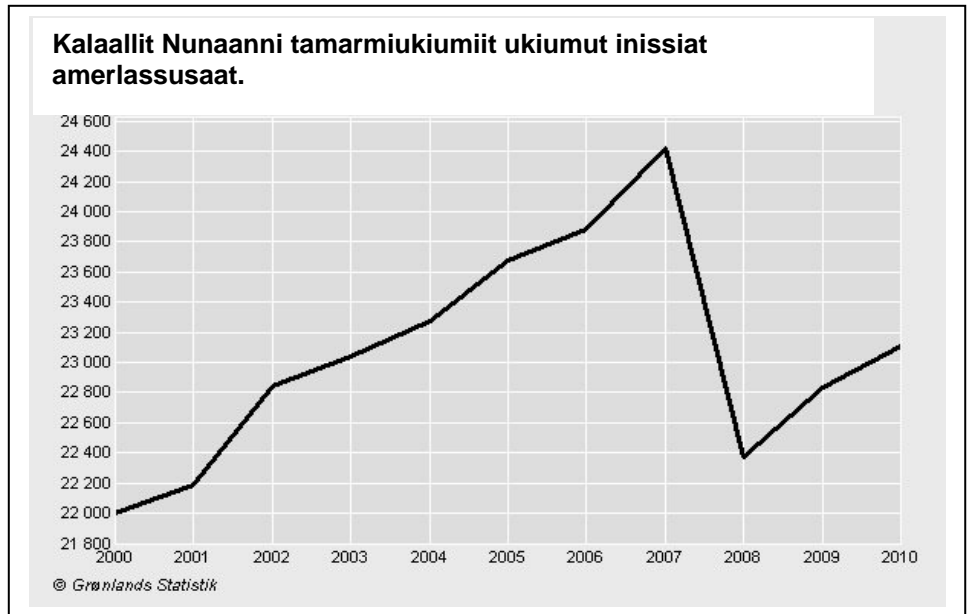
Valutaomregner/
Naatsorsuut

Statistikki

44. Kalaallit Nunaanni inissiat 2005-imi qassit missaaniinnersut grafimi paasiniaruk.

45. 2007-imiit 2008-mut inissiat qassinik ikileriarsimanersut naatsorsoruk.

46. 2000-imiit 2007-imut inissiat amerleriaataat %-inngorlugu naatsorsoruk.



Skiimami takuneqarsinnaavoq inissiat kikkut pigineraat, 2009-mi illoqarfinnut nunaqarfinnullu agguataarsimani ilanngullugit.

47. Nunaqarfinni katillugit qassinik inissiaqarnersoq naatsorsoruk.

48. Illoqarfinni 2009-mi inissianik piginnittut agguataarsimaniat millimeterpappiaqqamut napasuaqqiarikkut.

	2009		
	Kalaallit Nunaat tamaat	Illoqarfik	Nunaqarfik
Katillugit	22833	19163	?
Namminersorlutik Oqartussanit	7969	7783	186
Kommunit	5402	4605	797
Privatinit	6991	4816	2175
Kalerrinunneqanngitsut	2471	1957	514
Kollegiat utoqqaallu angerlarsimaffii	2858	2858	-

49. Kalaallit Nunaanni tamarmi 2009-mi inissianik piginnittut agguataarsimaniat millimeterpappiaqqamut cirkelimik diagrammiliarikkut.

Nuuk annertuumik inissaaleqiffiuvoq.

1998-imi misissuinerup takutippaa inissianik amigaateqartut 1225-usut. Nuup kommunia aalajangerpoq ukiumut 80-inik inissialiortitsisarniarluni.

50. Qaqugu inissiat amigaatigineqartut tamarmik sananeqareersimaniat naatsorsoruk, 1998 ilanngullugu.