

Folkeskolen i Grønland

2015-2016



Uddannelsesstyrelsen

Folkeskolen i Grønland

2015 – 2016

Ilinniartitaanermut Aqutsisoqarfik
Uddannelsesstyrelsen

Indholdsfortegnelse

Forord	4
Folkeskolen 2015/2016 Skolerne	5
Skolebestyrelsesformænd 2015/2016	9
Elevtal i folkeskolen	13
Aflagte prøver	14
Oversigt over 10. klassernes samlede resultater til de afsluttende prøver 2015 og 2016	15
Lærerpersonele 2015/2016	16
Ledelse i det kommunale skolevæsen 2015/2016	17
Kostplacerede elever 2015/2016	20
Byskolernes klassekvotient	23
Elevtal 2015/2016	24
Skoler 2015/2016	31
Specialundervisning 2015/2016	45
Specialundervisernes uddannelse 2015/2016	49
Lærertimeforbrug 2015/2016	51

FORORD

Publikationen "Folkeskolen i Grønland" bygger på kommunernes/skolernes statistiske indberetning for skoleåret 2015/16 til Uddannelsesstyrelsen. Indberetningerne indeholder oplysninger om antallet af elever og lærere pr. 1. oktober 2015. Desuden indeholder publikationen oplysninger om det planlagte timetal for det indeværende skoleår.

I forbindelse med opfyldelse af folkeskolelovens formål og strategi for implementeringen er det vigtigt, at der foreligger opdaterede data om forskellige forhold vedrørende folkeskolen. 1. oktober indberetningerne fra skolerne er en vigtig del af dette databeredskab. Indberetningen udgør desuden en del af det beredskab, der knytter an til den tilsynsforpligtelse, der påhviler de lokale myndigheder, skolebestyrelserne og kommunalbestyrelserne. Sammen med de faglige resultater fra trintest og de afsluttende prøver kan indberetningen indgå i et fremadrettet arbejde med kvalitetssikringsinitiativer og strategier, der kan føre til en fremadrettet og systematisk kvalitetsudvikling af undervisningen i folkeskolen.

Skolernes indberetninger er samtidig et datamateriale, der på en hensigtsmæssig måde kan inddrages som en del af grundlaget for de kvalitetsrapporter, der hvert år skal udarbejdes af skolens leder som en del af det materiale, der lægges til grund for de kommunale tilsynsforpligtelser og kommunernes fokus- og indsatsområder.

I forhold til de hidtidige offentliggørelser er der i denne publikation skåret ned på den historiske gennemgang af særligt den lovmæssige gennemgang af folkeskolens udvikling i Grønland. Der indledes med en gennemgang af tallene, der kan hentes via regneark.

Det er vort håb, at publikationen kan være med til at bringe viden om folkeskolens virke og som redskab til øget åbenhed om folkeskolen.

Simon Lennert

Styrelseschef

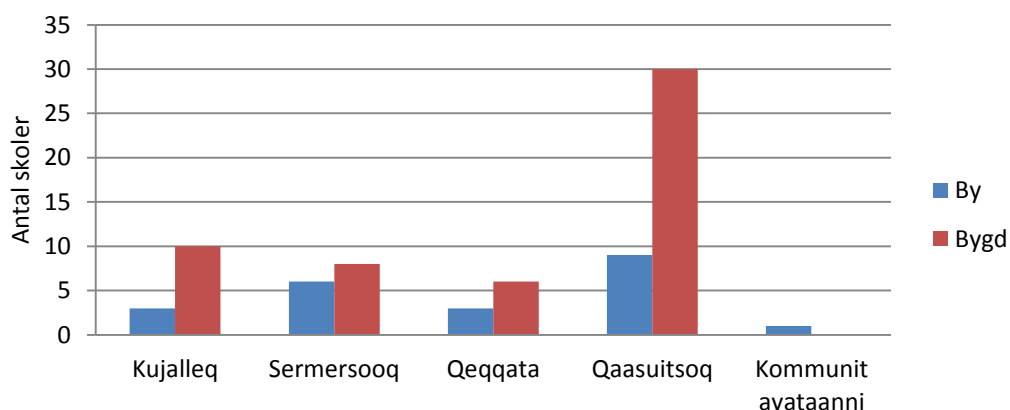
Folkeskolen 2015/2016

Skolerne

I skoleåret 2015/2016 er der i alt 76 skoler med indskrevne elever. Der er 22 skoler i byerne og 54 skoler i bygderne. Hertil kommer specialskolen, nemlig Ado Lyngep Atuarfia i Aasiaat og Tungujortoq i Qaqortoq indgår under Tasersuup Atuarfia. Endelig modtager nogle elever i Kommune kujalleq undervisning på fåreholderstederne, hvilket drejer sig om i alt 15 steder. I Qaasuitsup Kommunea modtager nogle elever hjemmeundervisning, hvilket drejer sig om ét sted, nemlig i Kangerluk.

Der er én privat friskole, nemlig Nuuk Internationale Friskole i Nuuk med ca. 193 elever. Tal for elever og lærere for privat skolen indgår ikke i tallene i denne publikation.

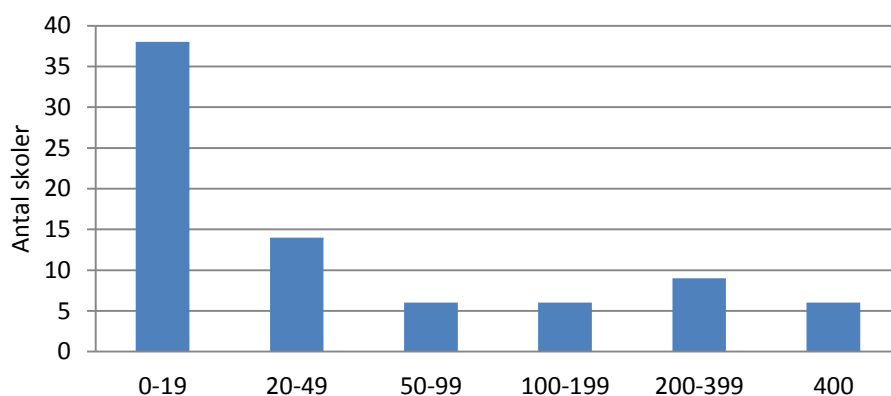
Figur 1: By- og bygdeskoler fordelt på kommuner



Figur 1 ovenfor viser hvordan de 76 skoler fordeler mellem byer og bygder. Som det fremgår skiller Qaasuitsup Kommunea markant ud med et stort antal bygdeskoler, nemlig i alt 30.

Der er stor variation i antallet af elever pr. skole. Figur 2 viser hvordan skolerne fordeler sig i forhold til det samlede antal elever.

Figur 2: Antal skoler fordelt efter antal elever



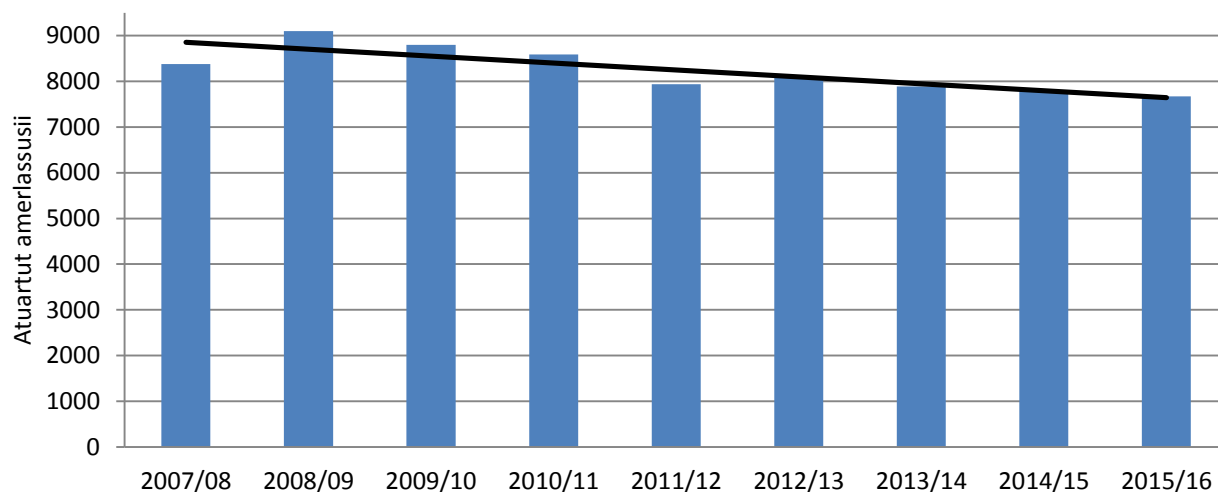
Som det fremgår af figuren, har halvdelen skolerne elevtal på 19 elever og derunder. Det skyldes de mange skoler i bygderne. Samtidig ses det, at der er 15 skoler som kan karakteres som store skoler med et elevtal på 200 og derover.

De fleste bygdeskoler har kun undervisning fremtil 7. klasse og de modtager fra 8. klasse og til afgangsprøven i 10. klasse. I skoleåret 2015/2016 er i alt 140 på skolehjem eller placeret på anden vis. De fleste er placeret i hjemkommunen, men i alt 26 elever er placeret udenfor kommunen. 6 elever er placeret på anden vis, typisk hos familie.

Eleverne

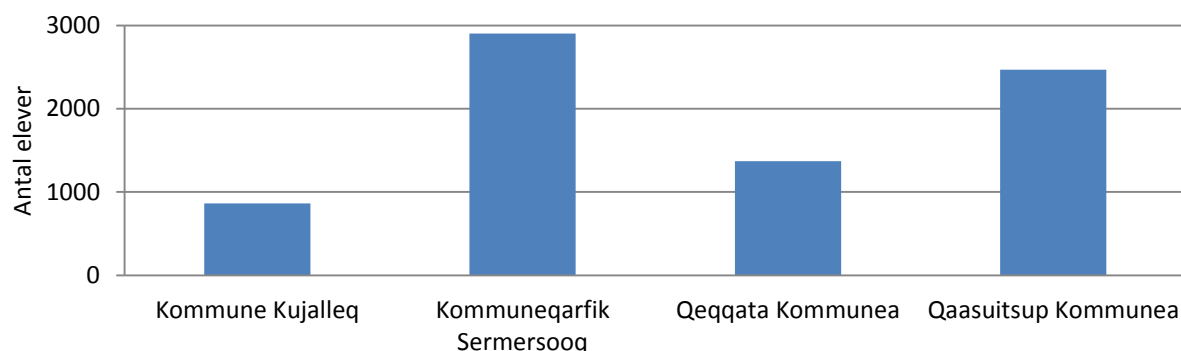
I skoleåret 2015/2016 var der indskrevet 7.670 elever i skolerne. Som det fremgår af figur 3, er elevtallet faldet gradvist over de seneste 10 skoleår. I skoleåret 2007/2008 var der 8.378 elever og faldet over den ti-årige periode er således på 8 %. Det skyldes for det første det faldene fødselstal gennem mange år. Samtidig skal det bemærkes, at 11. klasse bortfaldt fra og med skoleåret 2009/2010, hvilket medførte en reduktion af elevtallet på ca. 10 %.

Figur 3: Antal elever i folkeskolen



Elevtallet fordelt på kommuner fremgår af figur 4.

Figur 4: Elevtal i skoleåret 2015/2016 fordelt på kommuner



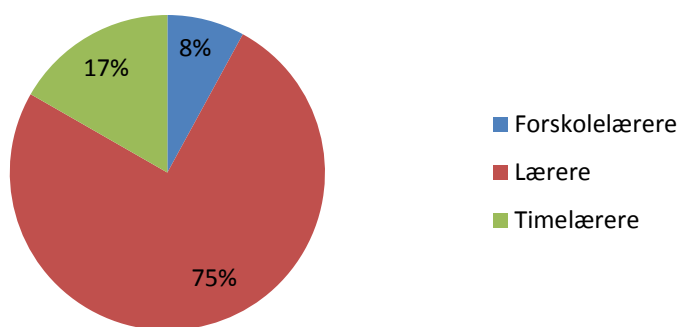
Af figuren fremgår det, at Kommuneqarfik Sermersooq har det største elevantal i landet, på 2.903 elever. Qaasuistup Kommunea har det næststørste antal med 2.469 elever.

Nogle elever modtager vidtgående specialundervisning. I skoleåret 2015/2016 drejer det sig om i alt 522 elever fordelt jævnt ud over de 10 klassetrin.

Lærerne

I skoleåret 2015/2016 er der ansat 953 lærere i skolevæsenet. De fordeler sig på følgende kategori, jf. figur 5.

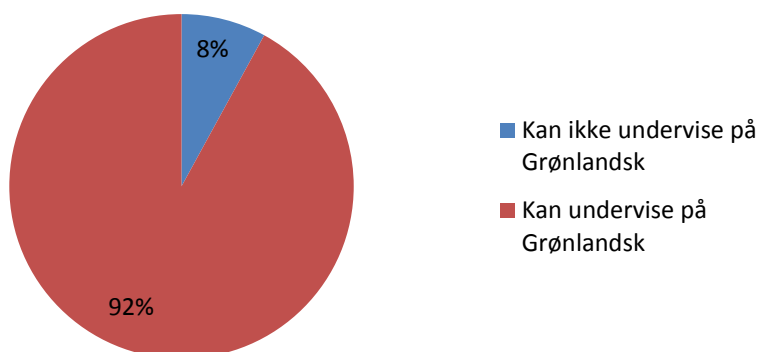
Figur 5: Antallet af lærere fordelt på kategorier (%)



Ud af det samlede lærere har 75 % en læreruddannelse bag sig. De er primært ansat i de større byskoler. Timelærerne udgør 17 % af det samlede antal lærere og disse er primært ansat i bygdeskolerne. Endelig er der et mindre antal forskolelærere som udgør 8 % af de samlede antal lærere.

Indberetningerne fra skolerne indeholder oplysninger om hvorvidt lærerne kan eller ikke kan undervise på grønlandsk. Fordelingen for skoleåret 2015/2016 fremgår af figur 6.

Figur 6: Lærernes sproglige forudsætninger



Det fremgår, at langt hovedparten af lærerne kan undervise i og på grønlandsk. Kun en mindre del af lærerpersonalet, nemlig 8 %, kan ikke undervise i og på grønlandsk.

Antallet af lærere der underviser i og på grønlandsk er steget markant gennem de sidste 20 år, i takt med at et stabilt antal dimittender fra Grønlands lærerseminarium.

Atuarfiup Siulersuisuisa Siulittaasui 2015/2016
Skolebestyrelsesformænd 2015/2016

Atuarfik Skole	Atuarfiup Siulittaasuini Siulittaasoq Skolebestyrelsesformand
Nanortalik	Thora Andreassen
Narsaq Kujalleq	
Aappilattoq	Lars Isaksen
Tasiusaq	Ane Sofie Korneliussen
Alluitsup Paa	Silas Josvasen
Ammassivik	Ananias Thorsteinsen
Qaqortoq	Naja Lund Kielsen
Saarloq	
Egalugaarsuit	
Qassimiut	
Narsaq	Marie Isboethsen
Narsarsuaq	Hans Mouszynski
Qassiarsuk	Elna Jensen
Igaliku	
Ivittuut/Kangilinnguit	
Paamiut	Kristian-Peter Jensen
Arsuk	Maria Jensen
Nuuk	
Atuarfik Samuel Kleinschmidt	Naaja Nathanielsen
Ukaliusaq	Paniaraq Rosing Søltøft
Atuarfik Hans Lyngø	Anna Rask Lyngø
Nuussuup Atuarfia	Naja Lund
Kangillinnguit Atuarfiat	Bo Albrechtsen
Qeqertarsuatsiaat	Ingvar Motzfeldt
Kapisillit	

Atuarfiup Siulersuisuisa Siulittaasui 2015/2016
Skolebestyrelsesformænd 2015/2016

Atuarfik Skole	Atuarfiup Siulittaasuini Siulittaasooq Skolebestyrelsesformand
Maniitsoq	
Atuarfik Kilaaseeraq	Kirsten Grønvold
Kuuttartup Atuarfia	
Atammik	Dippu Beathe Kristiansen
Napasooq	Jens Kristiansen
Kangaamiut	Kristine Kristiansen
Sisimiut	
Minngortuunnguup Atuarfia	Amalie Kleist
Nalunnguarfiup Atuarfia	Severine Olsen
Tusilartut Atuarfiat	
Qinnguata Atuarfia	Tage Johansen
Itilleq	Julie Enoksen
Sarfannuaq	Pîtânguaq Fleischer
Kangaatsiaq	Hans Siegstad
Attu	Lussin J. Marcussen
Iginniarfik	Ole Brandt
Ikerasaarsuk	Anthon Petersen
Niaqornaarsuk	Andrea Jeremiassen
Aasiaat	
Gammeqarfik	Ingelise H. Brandt
Akunnaaq	Aviaaja Olsen
Kitsissuarsuit	Mina Larsen
Qasingiannguit	Karl Poulsen
Ikamiut	Anine Tellesen

Atuarfiup Siulersuisuisa Siulittaasui 2015/2016
Skolebestyrelsesformænd 2015/2016

Atuarfik Skole	Atuarfiup Siulittaasuini Siulittaasoq Skolebestyrelsesformand
Ilulissat	
Atuarfik Mathias Storch	Erik Sivertsen
Atuarfik Jørgen Brønlund	Sikkersaq Mathæussen
Ilimanaq	Therkel Larsen
Oqaatsut	Edward Frederiksen
Qeqertaq	Helene Tobiassen
Saqqaq	Sofie Broberg
Qeqertarsuaq	Bea Lennert
Kangerluk	
Uummannaq	Jakob Kruse
Niaqornat	Oktavia Qatsa
Qaarsut	Karl Tobiassen
Ikerasak	Jens-Kristian Therkelsen
Saattut	Apollo Mathiassen
Ukkusissat	Paninnguaq Petersen
Illorsuit	Kristian Malakiassen
Nuugaatsiaq	Karl Peter Møller
Upernavik	Knud Møldrup
Upernavik Kujalleq	Ole Kristensen
Kangersuatsiaq	Augustine Svendsen
Aappilattoq	Johanne Aronsen
Naajaat	
Innaarsuit	Ane-Karen K. Eliassen
Tasiusaq	Julianne Johannessen
Nutaarmiut	
Nuussuaq	Arnaq H. Jansen
Kullorsuaq	Karl-Lars Nielsen

Atuarfiup Siulersuisuisa Siulittaasui 2015/2016
Skolebestyrelsesformænd 2015/2016

Atuarfik Skole	Atuarfiup Siulittaasuini Siulittaasoq Skolebestyrelsesformand
Qaanaaq	Jørgen Qujaukitsoq
Savissivik	Ole Kristensen
Moriusaq	
Kangerlussuaq	
Qeqertat	Qitdlugtôk Simigaq
Siorapaluk	Sara Nielsen
Ittoqqortoormiit	Mette Barselajsen
Ittajimmiit	
Uunarteq	
Tasiilaq	Hjørdis Viberg
Isortoq	Ole Nuko
Tiniteqilaq	Paulus Larsen
Kulusuk	Gedion Kùnak
Kuummiut	Anders Sanimuinaq
Sermiligaq	Simmujuooq Taunajik

**Meeqqat atuarfiini atuartut amerlassusii
Elevtal i folkeskolen**

Ukioq atuarfiusoq Skoleår	Pinngitsooratik atuartitaasussat I undervisningspligtig alder	Piumagunik atuartitaasussat Over undervisningspligtig alder	Katillugit I alt
2000/01	9533	1783	11316
2001/02	9563	1805	11368
2002/03	9546	1804	11350
2003/04	9404	1940	11344
2004/05	9286	1994	11280
2005/06	9062	2017	11079
2006/07	8674	2014	10688
2007/08	8378	1895	10273
2008/09	9100		9100
2009/10	8797		8797
2010/11	8586		8586
2011/12	7939		7939
2012/13	8108		8108
2013/2014	7886		7886
2014/2015	7787		7787
2015/2016	7661		7661

**Misilitsinnerit ingerlanneqareersut
Aflagte prøver**

Naatsorsuinerup ilagaa atuarfimmi atuartut aammattaaq kommunini inersimasunik
atuartitsinnermi misilitsinnissamat piareersarfiit
Opgørelsen omfatter såvel folkeskolens elever som kommunernes prøveforberedende
voksenundervisning

**Atuarfimmi naggataarutaasumik allattariarsornikkut misilitsinnerit
Folkeskolens afsluttende skriftlige prøver**

Fagit immikkoortui/Fagdisciplin	2012	2013	2014	2015	2016
Kalaallisut piginnaasanik misilitsinneq/Grønlandsk færdighed	927	949	820	610	598
Kalaallisut allaaserinninneq/Grønlandsk skriftlig fremstilling	930	958	824	612	602
Qallunaatut piginnaasanik misilitsinneq/Dansk færdighed	931	965	821	611	603
Qallunaatut allaaserinninneq/Dansk skriftlig fremstilling	934	967	816	609	599
Tuluttut piginnaasanik misilitsinneq/Engelsk færdighedsprøve	933	924	822	600	597
Tuluttut allaaserinninneq/Engelsk skriftlig fremstilling	937	935	818	589	599
Matematikkimi piginnaasanik misilitsinneq/Matematik færdighed	824	949	810	593	605
Matematikkimi kisitassat eqqarsaatigisariiallit/Matematik problemer	819	954	811	606	603
Inuiaqatigiilerineq/Samfundsfag	411	387	288	228	-
Upperisalerineq isumalioqqissaarnerlu/Religion og filosofi	342	362	355	115	-
Pinngortitalerineq/Naturfag	-	-	-	253	593
Katillugit / I alt	7988	8350	7185	5426	5399

□ Fagi misilitsissutissatut makinneqanngilaq/Faget er ikke udtrykket

**Atuarfimmi naggataarutaasumik oqaluttariarsornikkut misilitsinnerit
Folkeskolens afsluttende mundtlige prøver**

Fagit immikkoortui/Fagdisciplin	2012	2013	2014	2015	2016
Kalaallisut oqaluttariarsorneq/Grønlandsk mundtlig	364	422	381	210	203
Qallunaatut oqaluttariarsorneq/Dansk mundtlig	452	456	311	228	233
Tuluttut oqaluttariarsorneq/Engelsk mundtlig	489	419	340	217	214
Matematikkimi oqaluttariarsorneq/Matematik mundtlig	401	560	472	284	292
Inuiaqatigiilerineq/Samfundsfag	190	180	157	193	163
Upperisalerineq isumalioqqissaarnerlu/Religion og filosofi	195	188	99	154	208
Fysik/kemi / Fysik/kemi	434	450	332	316	304
Uumassuseqartulerineq/Biologi	191	219	174	144	97
Pinngortitaleriffiusumik nunalerineq/Naturgeografi	183	178	221	98	132
Allamiut oqaasiisa pingajuat/3. fremmedsprog	1	1	-	-	-
Sumiiffinni ataasiakkaani toqqagaq/Lokale valg	11	5	16	-	-
Aalajangersimasumik qulequtsiilluni suliamik saqqummiineq / Fremlæggelse af projektopgave	732	745	661	613	605
Katillugit / I alt	3643	3823	3164	2457	2451

Nalunaarut 3. januar 2009-meersoq malillugu pinngitsoornani aamma atuartut qinigaannik
misilitsittarnerit aallartippit.

Obligatoriske og elevvalgte prøver efter bekendtgørelse nr. 3. af 9. januar 2009

Oversigt over 10. klassenes samlede resultater til de afsluttende prøver i 2015 og 2016

Samlet resultat af de afsluttende prøver 10. Klasse	2015 - GGS skala						2016 - GGS skala					
	Elev er til prøve	Karakter gns.	Karakterfordeling				Elev er til prøve	Karakter gns.	Karakterfordeling			
			Fx og under	E	D - C	B - A			Fx og under	E	D - C	B - A
Grønlandsk, færdighedsprøve	610	5,74	3,3%	13,9%	64,8%	18,0%	598	4,88	5,7%	22,2%	60,9%	11,2%
Grønlandsk, skriftlig	612	5,41	9,0%	16,3%	52,9%	21,7%	602	5,34	9,0%	17,9%	54,2%	18,9%
Grønlandsk, mundtlig	210	5,91	7,1%	18,1%	45,2%	29,5%	203	5,83	8,9%	16,7%	48,8%	25,6%
Matematik, færdighedsregning	593	4,63	9,9%	22,8%	56,8%	10,5%	605	5,30	1,5%	22,6%	59,3%	16,5%
Matematik, problemregning	606	2,71	36,1%	23,9%	33,5%	6,4%	603	2,98	27,2%	27,5%	40,5%	4,8%
Matematik, mundtlig	284	4,07	16,2%	32,4%	38,0%	13,4%	292	4,93	15,5%	19,3%	44,9%	20,3%
Dansk, færdighedsprøve	611	5,62	8,3%	17,7%	51,6%	22,4%	603	5,12	12,9%	20,2%	48,4%	18,4%
Dansk, skriftlig	609	4,03	22,7%	26,3%	36,0%	15,1%	599	4,55	24,9%	16,5%	38,9%	19,7%
Dansk, mundtlig	228	4,11	26,8%	24,6%	27,6%	21,1%	233	5,23	22,3%	20,6%	26,6%	30,5%
Engelsk, færdighedsprøve	600	4,44	22,2%	19,2%	41,0%	17,7%	597	4,97	13,4%	22,3%	45,4%	18,9%
Engelsk, skriftlig	589	3,1	38,2%	23,3%	25,6%	12,9%	600	3,53	32,0%	23,2%	30,0%	14,8%
Engelsk, mundtlig	217	3,68	36,4%	16,1%	29,0%	18,4%	214	5,27	22,4%	16,8%	32,2%	28,5%
Samfundsfag, skriftlig	228	4,81	5,3%	25,4%	56,6%	12,7%	0					
Samfundsfag, mundtlig	193	5,31	10,9%	25,9%	38,9%	24,4%	163	6,40	5,5%	22,1%	38,0%	34,4%
Religion og filosofi, skriftlig	115	5,21	7,0%	28,7%	45,2%	19,1%	0					
Religion og filosofi, mundtlig	154	5,84	10,4%	19,5%	39,6%	30,5%	208	5,81	6,7%	26,9%	37,0%	29,3%
Naturfag, skriftlig	253	4,67	2,8%	7,9%	89,3%	0,0%	593	5,30	1,0%	3,2%	94,3%	1,5%
Fysik/kemi, mundtlig	316	5,25	13,9%	21,5%	39,6%	25,0%	304	4,68	12,8%	24,7%	45,7%	16,8%
Biologi, mundtlig	144	7,53	4,9%	11,1%	40,3%	43,8%	97	5,81	8,2%	19,6%	46,4%	25,8%
Naturgeografi, mundtlig	98	6,22	8,2%	15,3%	48,0%	28,6%	132	5,17	13,6%	24,2%	40,2%	22,0%
Projekt opgaven	613	5,94	10,9%	17,1%	41,3%	30,7%	605	6,05	10,4%	20,9%	35,1%	33,6%

**2015/2016-imi ilinniartitsisut
Lærerpersonele 2015/2016**

*Ilinniartitsisut kalaallisut aamma kalaallit oqaasiinik ilinniartitsisinnaasut:
Undervisere, der kan undervise i og på grønlandsk:*

Forskolelærit / Forskolelærere	72
Ilinniartitsisut / Lærere	638
Ilinniartitsisut katillugit / Undervisere i alt	710

*Ilinniartitsisut kalaallisut aamma kalaallit oqaasiinik ilinniartitsisinnaa **nngitsut** :
Undervisere, der **ikke** kan undervise i og på grønlandsk:*

Forskolelærit / Forskolelærere	4
Ilinniartitsisut / Lærere	72
Ilinniartitsisut katillugit / Undervisere i alt	76

Katillugit timelærerit / Timelærere i alt:	165
kalaallisut oqaasillit / grønlandsksprogede	165
qallunaatut oqaasillit / dansksprogede	0

Tiimit timelærerit katillugit / I alt timelærertimer	320.995,14
Ilinniartitsisutut atorfinnut á 2080-inik ukiumut nalunaaquttamut akunnuqartunut naatsorsorlugu:	154
Omregnet til lærerstillinger á 2080 árlige timer:	154

Atuarfinni ineqarfiutigisuni 2015/2016-imi atuartut

Kostplacerede elever 2015/2016

Kalaallit Nunaanni atuarfinni ineqarfiutigisuni atuartut katillugit 124-t inissinneqarsimapput. Taakkunanga atuartut 16-it immikkut atuarfimmi "Ado Lyngep Atuarfia"-ni atuarput.

Tamatuma saniatigut atuartut 26-it atuarfinni ineqarfiutigisuni kommunep avataani inissinneqarsimapput aamma 6-it allatut.

Taamaalilluni atuartut ineqarfiutigisunut inissinneqarsimasut katillutik 172-iupput.

På kollegium i Grønland er i alt placeret 124 elever. Heraf er 16 elever placeret på specialskolen "Ado Lyngep Atuarfia". Her ud over er 26 elever placeret på kollegium uden for hjemkommunen og 6 elever placeret på anden vis.

Kostplacerede elever er således i alt 172.

Kommune	Atuartut / Elever	
	Kommunip avataani Uden for kommunen	Allatut På anden vis
Qaqortoq	7	
Itilleq	2	2
Aasiaat	11	
Qaanaaq	6	
Qassiarsuk		1
Isertoq		3
Katillugit / I alt	26	6

**Atuarfinni ineqarfiutigisuni 2015/2016-imi atuartut
Kostplacerede elever 2015/2016**

Klassinut agguataarneri / Fordeling på klassetrin:

Klassit Klassetrin	Ineqarfiutigisuni Kollegieplacerede	Kommunip avataani Uden for kommunene	Allatut På anden vis
10. klasse	55	14	1
9. klasse	38	5	2
8. klasse	26	1	1
7. klasse	1	1	
6. klasse	1	3	
5. klasse		1	
4. klasse	3	1	2
3. klasse			
2. klasse			
1. klasse			
Specialklasse			
Katillugit / I alt	124	26	6

**Atuarfinni ineqarfiutigisuni 2015/2016-imi atuartut
Kostplacerede elever 2015/2016**

Kommune	Katillugit / I alt
Nanortalik	26
Qaqortoq	
Narsaq	
Narsarsuaq	
Qassiarsuk	7
Paamiut	5
Nuuk	15
Maniitsoq	
Sisimiut	2
Kangaatsiaq	
Aasiaat	
Qasigiannugit	
Ilulissat	21
Qeqertarsuaq	
Uummannaq	
Upernavik	36
Avanersuaq	8
Ittoqqortoormiit	
Tasiilaq	4
Ado Lyngep Atuarfia	16
Katillugit / I alt	140

* Atuartunut angerlarsimaffeqaranilu inissiaqanngilaq.

* Ingen elevhjem eller kollegium.

Illoqarfinni klassini atuaqatigiit amerlassusii
Byskolernes klassekvotient

Atuarfik / Byskole	2012/2013	2013/2014	2014/2015	2015/2016
Nanortalik	15	16	13	12
Qaqortoq	16	17	13	12
Narsaq	14	15	11	13
Paamiut	17	20	13	16
Nuuk / ASK	18	19	15	14
Nuuk / USK	22	23	21	21
Nuuk / Atuarfik Hans Lyngø	22	22	21	21
Nuuk / Nuussuup Atuarfia	17	15	15	14
Nuuk / Kangillinnguit	21	20	20	19
Maniitsoq / Kilaaseeraq	18	16	14	14
Sisimiut / Minngort. At.	19	18	12	16
Sisimiut / Nalunng. At.	18	17	13	14
Kangaatsiaq	11	10	9	13
Aasiaat / Gammeqarfik	16	15	12	12
Qasigiannnguit	17	16	15	14
Ilulissat / AMS	17	17	12	12
Ilulissat / AJB	17	19	16	17
Qeqertarsuaq	11	11	11	15
Uummannaq	19	17	12	12
Upernavik	18	17	18	14
Qaanaaq	9	9	9	13
Ittoqqortoormiit	9	8	11	10
Tasiilaq	18	18	10	15

Atuartitsinermi atuaqatigiit ilaanngillat.

Specialklasser ikke medregnet.

Atuartut amerlassusii / Elevtal 2015/16

	Atuartut pinngitsooratik atuartuusussat		Atuartut ukioqatigijiaat		Immikkut klassimi atuartut
	Elever i undervisningspligtig alder		Elever årgange		Specialklasselever
	1. - 10.	1. - 3.	4. - 7.	8. - 10.	
KOMMUNE KUJALLEQ					
Nanortalik	243	61	100	82	9
Qaqortoq	418	152	155	111	34
Narsaq	266	84	100	82	17
Hjemmeundervisning	15	10	5	0	0
Katillugit / I alt	942	307	360	275	60
KOMMUNEQARFIK SERMERSOOQ					
Paamiut	203	58	81	64	16
Nuuk	2078	657	791	630	138
Ittoqqortoormiit	54	16	20	18	3
Tasiilaq	568	175	232	161	18
Katillugit / I alt	2903	906	1124	873	175
QEQQATA KOMMUNIA					
Maniitsoq	418	113	150	155	35
Sisimiut	950	296	388	266	70
Katillugit / I alt	1368	409	538	421	105
QAASUITSUP KOMMUNIA					
Kangaatsiaq	204	54	83	67	3
Aasiaat	401	118	154	129	26
Qasigiannnguit	159	44	64	51	5
Ilulissat	676	223	273	180	34
Qeqertarsuaq	120	30	47	43	5
Uummannaq	307	86	132	89	16
Upernavik	465	115	190	160	5
Avanersuaq	121	44	47	30	5
Katillugit / I alt	2453	714	990	749	99
ADO LYNGE	0	0	0	0	16
Katillugit / I alt	7666	2336	3012	2318	455

Atuartut amerlassusii / Elevtal 2015/16

	Atuartut pinngitsooratik atuartuusussat		Atuartut ukioqatigiiat		Immikkut klassimi atuartut
	Elever i undervisningspligtig alder		Elever årgange		Specialklasselever
	1. - 10.	1. - 3.	4. - 7.	8. - 10.	
NANORTALIK					
Nanortalik	199	46	74	79	9
Aappilattoq	7	2	5	0	0
Narsaq Kujallaq	5	2	3	0	0
Tasiusaq	4	1	3	0	0
Alluitsup Paa	22	8	11	3	0
Ammassivik	6	2	4	0	0
Katillugit / I alt	243	61	100	82	9
QAQORTOQ					
Qaqortoq	412	148	153	111	34
Saarloq	0	0	0	0	0
Eqalugaarsuit	4	3	1	0	0
Qassimiut	2	1	1	0	0
Specialskolen	0	0	0	0	0
Katillugit / I alt	418	152	155	111	34
NARSAQ					
Narsaq	238	76	86	76	16
Igaliku	6	2	3	1	0
Narsarsuaq	11	4	6	1	0
Qassarsuk	11	2	5	4	1
Katillugit / I alt	266	84	100	82	17
Hjemmeundervisning	15	10	5	0	0
Katillugit / I alt	15	10	5	0	0

Atuartut amerlassusii / Elevtal 2015/16

	Atuartut pinngitsooratik atuartuusussat		Atuartut ukioqatigiiaat		Immikkut klassimi atuartut
	Elever i undervisningspligtig alder		Elever årgange		Specialklasselever
	1. - 10.	1. - 3.	4. - 7.	8. - 10.	
IVITTUUT					
Kangillinnguit	0	0	0	0	0
Katillugit / I alt	0	0	0	0	0
PAAMIUT					
Paamiut	191	53	74	64	16
Arsuk	12	5	7	0	0
Katillugit / I alt	203	58	81	64	16
NUUK					
Samuel Kleinschmidt	372	106	147	119	37
Ukaliusaq	498	144	186	168	30
Atuarfik Hans Lynge	373	147	129	97	9
Nuussuup Atuarfia	387	100	159	128	46
Kangillinnguit	424	144	162	118	16
Qeqertarsuatsiaat	19	11	8	0	0
Kapisillit	5	5	0	0	0
Katillugit / I alt	2078	657	791	630	138
MANIITSOQ					
At. Kilaaseeraq	357	90	128	139	27
Kuuttartup At.	0	0	0	0	0
Atammik	18	7	9	2	4
Napasooq	5	3	1	1	0
Kangaamiut	38	13	12	13	4
Katillugit / I alt	418	113	150	155	35

Atuartut amerlassusii / Elevantal 2015/16

	Atuartut pinngitsooratik atuartuusussat		Atuartut ukioqatigiiaat		Immikkut klassimi atuartut
	Elever i undervisningspligtig alder		Elever årgange		Specialklasselever
	1. - 10.	1. - 3.	4. - 7.	8. - 10.	
SISIMIUT					
Minngort. At.	423	129	171	123	27
Nalunng. At.	411	124	169	118	39
Tusilartut Atuarfiat	0	0	0	0	0
Qinnguata Atuarfia	93	34	38	21	1
Itilleq	7	4	2	1	0
Sarfannguaq	16	5	8	3	3
Katillugit / I alt	950	296	388	266	70
KANGAATSIAQ					
Kangaatsiaq	88	24	35	29	3
Attu	29	7	16	6	0
Iginniarfik	13	3	6	4	0
Ikerasaarsuk	23	5	11	7	0
Niaqornaarsuk	51	15	15	21	0
Katillugit / I alt	204	54	83	67	3
AASIAAT					
Gammeqarfik	375	113	139	123	26
Akunnaaq	10	1	7	2	0
Kitsissuarsuit	7	1	3	3	0
Ikamiut	9	3	5	1	0
Katillugit / I alt	401	118	154	129	26
QASINGIANGUIT					
Qasigiannnguit	159	44	64	51	5
Katillugit / I alt	159	44	64	51	5

Atuartut amerlassusii / Elevtal 2015/16

	Atuartut pinngitsooratik atuartuusussat		Atuartut ukioqatigiiaat		Immikkut klassimi atuartut
	Elever i undervisningspligtig alder		Elever årgange		Specialklasselever
	1. - 10.	1. - 3.	4. - 7.	8. - 10.	
ILULISSAT					
At. Mathias Storch	282	95	107	80	30
At. Jørgen Brønlund	351	114	140	97	4
Ilimanaq	6	2	4	0	0
Oqaatsut	4	2	1	1	0
Qeqertaq	15	6	8	1	0
Saqqqaq	18	4	13	1	0
Katillugit / I alt	676	223	273	180	34
QEQERTARSUAQ					
Qeqertarsuaq	120	30	47	43	5
Kangerluk	0	0	0	0	0
Katillugit / I alt	120	30	47	43	5
UUMMANNAQ					
Uummannaq	183	41	72	70	14
Niaqornat	6	2	3	1	0
Qaarsut	23	8	9	6	1
Ikerasak	23	8	13	2	1
Saattut	37	14	19	4	0
Ukkusissat	15	5	8	2	0
Illorsuit	6	4	0	2	0
Nuugaatsiaq	14	4	8	2	0
Katillugit / I alt	307	86	132	89	16

Atuartut amerlassusii / Elevantal 2015/16

	Atuartut pinngitsooratik atuartuusussat		Atuartut ukioqatigijiat		Immikkut klassimi atuartut
	Elever i undervisningspligtig alder		Elever årgange		Specialklasselever
	1. - 10.	1. - 3.	4. - 7.	8. - 10.	
UPERNAVIK					
Upernavik	204	36	69	99	5
Upernavik Kujalleq	30	10	14	6	0
Kangersuatsiaq	20	8	9	3	0
Aappilattoq	13	4	9	0	0
Naajaat	6	1	4	1	0
Innaarsuit	26	11	15	0	0
Tasiusaq	48	15	21	12	0
Nutaarmiut	7	2	5	0	0
Nuussuaq	25	7	13	5	0
Kullorsuaq	86	21	31	34	0
Katillugit / I alt	465	115	190	160	5
AVANERSUAQ					
Qaanaaq	105	37	40	28	5
Savissivik	4	2	2	0	0
Moriusaq	0	0	0	0	0
Kangerlussuaq	0	0	0	0	0
Qeqertat	3	2	1	0	0
Siorapaluk	9	3	4	2	0
Katillugit / I alt	121	44	47	30	5

Atuartut amerlassusii / Elevantal 2015/16

	Atuartut pinngitsooratik atuartuusussat		Atuartut ukioqatigijiaat		Immikkut klassimi atuartut
	Elever i undervisningspligtig alder		Elever årgange		Specialklasselever
	1. - 10.	1. - 3.	4. - 7.	8. - 10.	
ITTOQQORTOOR.					
Ittoqqortoormiit	54	16	20	18	3
Ittajimmiit	0	0	0	0	0
Uunarteq	0	0	0	0	0
Katillugit / I alt	54	16	20	18	3
AMMASSALIK					
Tasiilaq	412	117	147	148	8
Isortoq	13	7	6	0	0
Ikkatseq	0	0	0	0	0
Tiniteqilaaq	17	7	10	0	0
Kulusuk	47	13	21	13	6
Kuummiut	41	17	24	0	4
Sermiligaaq	38	14	24	0	0
Pin./fangstpl.	0	0	0	0	0
Katillugit / I alt	568	175	232	161	18
KOMMUNIT AVATAANI / UDENFOR KOMMUNERNE					
Ado Lyngep Atuarfia	0	0	0	0	16
Katillugit / I alt	0	0	0	0	16
NUNA TAMAKKERLUGU / TOTAL I ALT					
Katillugit / I alt	7666	2336	3012	2318	455

Atuarfiit / Skoler 2015/16

	Atuartut katillugit	Klassit katillugit	Atuartut	Atuartut	Atuartut	Atuartut
	Elever i alt	Klasser i alt	Elever 1. klasse	Elever 2. klasse	Elever 3. klasse	Elever 4. klasse
KOMMUNE KUJALLEQ						
Nanortalik	243	24	23	18	20	25
Qaqortoq	418	36	53	54	45	40
Narsaq	266	24	27	28	29	25
Hjemmeundervisning	15	10	1	5	4	1
Katillugit / I alt	862	94	24	105	98	91
KOMMUNEQARFIK SERMERSOOQ						
Paamiut	203	14	21	15	22	18
Nuuk	2078	121	228	210	219	175
Ittoqqortoormiit	58	6	5	6	5	9
Tasiilaq	568	49	63	55	57	47
Katillugit / I alt	2907	190	317	286	303	249
QEQQATA KOMMUNIA						
Maniitsoq	418	37	38	34	41	36
Sisimiut	950	68	98	93	105	102
Katillugit / I alt	1368	105	136	127	146	138
QAASUITSUP KOMMUNIA						
Kangaatsiaq	204	23	15	18	21	15
Aasiaat	401	37	39	45	34	40
Qasigiannugit	159	11	21	15	8	14
Ilulissat	676	52	68	83	72	67
Qeqertarsuaq	120	8	12	18	0	9
Ummannaq	307	32	28	31	27	34
Upernavik	465	45	50	33	32	47
Avanersuaq	121	14	13	16	15	15
Katillugit / I alt	2453	222	246	259	209	241
ADO LYNGE	0	16	0	0	0	0
Katillugit / I alt	7590	16	723	777	756	719

Atuarfiit / Skoler 2015/16

Atuartut	Atuartut	Atuartut	Atuartut	Atuartut	Atuartut	Immikkut klassimi atuartut
Elever 5. klasse	Elever 6. klasse	Elever 7. klasse	Elever 8. klasse	Elever 9. klasse	Elever 10. klasse	Special- klasseelever
19	30	26	28	26	28	9
33	40	42	46	32	33	34
24	25	26	25	32	25	17
3	0	1	0	0	0	0
79	95	95	99	90	86	60
24	13	26	23	17	24	16
191	214	211	218	228	184	138
4	9	7	7	5	1	3
74	54	57	66	48	47	18
293	290	301	314	298	256	175
39	32	43	43	56	56	35
103	99	84	83	92	91	70
142	131	127	126	148	147	105
23	23	22	23	22	22	3
37	31	46	44	39	46	26
9	16	25	21	15	15	5
73	71	62	73	44	63	34
19	19	0	19	16	8	5
28	30	40	31	31	27	16
54	51	38	77	41	42	5
14	9	9	8	9	13	5
257	250	242	296	217	236	99
0	0	0	0	0	0	16
771	766	765	835	753	725	455

Atuarfiit / Skoler 2015/16

	Atuartut katillugit	Klassit katillugit	Atuartut	Atuartut	Atuartut	Atuartut
	Elever i alt	Klasser i alt	Elever 1. klasse	Elever 2. klasse	Elever 3. klasse	Elever 4. klasse
NANORTALIK						
Nanortalik	199	16	17	11	18	21
Aappilattoq	7	1	1		1	
Narsaq Kujalleq	5	1	1	1		1
Tasiusaq	4	1		1		1
Alluitsup Paa	22	4	3	4	1	2
Ammassivik	6	1	1	1		
Katillugit / I alt	243	24	23	18	20	25
QAQORTOQ						
Qaqortoq	412	34	52	53	43	40
Saarloq	0	0				
Eqalugaarsuit	4	1	1	1	1	
Qassimiut	2	1			1	
Specialskolen	0	0				
Katillugit / I alt	418	36	53	54	45	40
NARSAQ						
Narsaq	238	18	26	23	27	20
Igaliku	6	1		1	1	
Narsarsuaq	11	2		3	1	2
Qassiarsuk	11	3	1	1		3
Katillugit / I alt	266	24	27	28	29	25
Hjemmeundervisng	15	10	1	5	4	1
Katillugit / I alt	15	10	1	5	4	1

Atuarfiit / Skoler 2015/16

Atuartut	Atuartut	Atuartut	Atuartut	Atuartut	Atuartut	Immikkut klassimi atuartut
Elever 5. klasse	Elever 6. klasse	Elever 7. klasse	Elever 8. klasse	Elever 9. klasse	Elever 10. klasse	Special- klasseelever
14	21	18	25	26	28	9
1	1	3				
	1	1				
	1	1				
3	4	2	3			
1	2	1				
19	30	26	28	26	28	9
32	40	41	46	32	33	34
		1				
1						
33	40	42	46	32	33	34
22	22	22	24	29	23	16
1		2			1	
1	2	1	1			
	1	1		3	1	1
24	25	26	25	32	25	17
3		1				
3	0	1	0	0	0	0

Atuarfiit / Skoler 2015/16

	Atuartut katillugit	Klassit katillugit	Atuartut	Atuartut	Atuartut	Atuartut
	Elever i alt	Klasser i alt	Elever 1. klasse	Elever 2. klasse	Elever 3. klasse	Elever 4. klasse
IVITTUUT						
Kangillinnguit	0	0				
Katillugit / I alt	0	0	0	0	0	0
PAAMIUT						
Paamiut	191	12	18	14	21	14
Arsuk	12	2	3	1	1	4
Katillugit / I alt	203	14	21	15	22	18
NUUK						
Samuel Kleinschmidt	372	26	40	35	31	35
Ukaliusaq	498	24	45	49	50	40
Atuarfik Hans Lynge	373	18	58	46	43	26
Nuussuup Atuarfia	387	27	32	25	43	35
Kangillinnguit	424	22	48	49	47	38
Qeqertarsuatsiaat	19	3	3	4	4	1
Kapisillit	5	1	2	2	1	
Katillugit / I alt	2078	121	228	210	219	175
MANIITSOQ						
At. Kilaaseeraq	357	26	35	25	30	29
Kuuttartup At.	0	0				
Atammik	18	4	1	1	5	1
Napasog	5	1		2	1	
Kangaamiut	38	6	2	6	5	6
Katillugit / I alt	418	37	38	34	41	36

Atuarfiit / Skoler 2015/16

Atuartut	Atuartut	Atuartut	Atuartut	Atuartut	Atuartut	Immikkut klassimi atuartut
Elever 5. klasse	Elever 6. klasse	Elever 7. klasse	Elever 8. klasse	Elever 9. klasse	Elever 10. klasse	Special- klasselever
0	0	0	0	0	0	0
23	13	24	23	17	24	16
1		2				
24	13	26	23	17	24	16
36	42	34	40	42	37	37
47	54	45	47	74	47	30
39	25	39	49	27	21	9
36	44	44	40	44	44	46
32	47	45	42	41	35	16
1	2	4				
191	214	211	218	228	184	138
32	26	41	35	53	51	27
3	4	1	2			4
1			1			
3	2	1	5	3	5	4
39	32	43	43	56	56	35

Atuarfiit / Skoler 2015/16

	Atuartut katillugit	Klassit katillugit	Atuartut	Atuartut	Atuartut	Atuartut
	Elever i alt	Klasser i alt	Elever 1. klasse	Elever 2. klasse	Elever 3. klasse	Elever 4. klasse
SISIMIUT						
Minngort. At.	423	27	42	43	44	42
Nalunng. At.	411	29	42	37	45	48
Tusilartut Atuarfiat	0	0				
Qinnguata Atuarfia	93	6	10	10	14	9
Itilleq	7	2	2	2		1
Sarfannuaq	16	4	2	1	2	2
Katillugit / I alt	950	68	98	93	105	102
KANGAATSIAQ						
Kangaatsiaq	88	7	3	12	9	7
Attu	29	4	2	2	3	2
Iginniarfik	13	3	1	2		
Ikerasaarsuk	23	3	5			3
Niaqornaarsuk	51	6	4	2	9	3
Katillugit / I alt	204	23	15	18	21	15
AASIAAT						
Gammeqarfik	375	31	37	45	31	34
Akunnaaq	10	2	1			2
Kitsissuarsuit	7	2			1	1
Ikamiut	9	2	1		2	3
Katillugit / I alt	401	37	39	45	34	40
QASINGIANGUIT						
Qasigiannugit	159	11	21	15	8	14
Katillugit / I alt	159	11	21	15	8	14

Atuarfiit / Skoler 2015/16

Atuartut	Atuartut	Atuartut	Atuartut	Atuartut	Atuartut	Immikkut klassimi atuartut
Elever 5. klasse	Elever 6. klasse	Elever 7. klasse	Elever 8. klasse	Elever 9. klasse	Elever 10. klasse	Special- klasseelever
47	43	39	38	43	42	27
43	42	36	33	43	42	39
11	10	8	8	6	7	1
		1	1			
2	4		3			3
103	99	84	83	92	91	70
13	8	7	12	10	7	3
2	8	4	2	4		
1	3	2	2	1	1	
2	1	5	2	4	1	
5	3	4	5	3	13	
23	23	22	23	22	22	3
35	28	42	38	39	46	26
1	2	2	2			
1		1	3			
	1	1	1			
37	31	46	44	39	46	26
9	16	25	21	15	15	5
9	16	25	21	15	15	5

Atuarfiit / Skoler 2015/16

	Atuartut katillugit	Klassit katillugit	Atuartut	Atuartut	Atuartut	Atuartut
	Elever i alt	Klasser i alt	Elever 1. klasse	Elever 2. klasse	Elever 3. klasse	Elever 4. klasse
ILULISSAT						
At. Mathias Storch	282	23	20	39	36	24
At. Jørgen Brønlund	351	21	43	39	32	33
Ilimanaq	6	1	2			3
Oqaatsut	4	1			2	
Qeqertaq	15	3	1	4	1	2
Saqqqaq	18	3	2	1	1	5
Katillugit / I alt	676	52	68	83	72	67
QEQERTARSUAQ						
Qeqertarsuaq	120	8	12	18		9
Kangerluk	0	0				
Katillugit / I alt	120	8	12	18	0	9
UUMMANNAQ						
Uummannaq	183	15	10	17	14	18
Niaqornat	6	1	1		1	2
Qaarsut	23	3	3	5		1
Ikerasak	23	3	2	2	4	4
Saattut	37	3	5	4	5	1
Ukkusissat	15	3	3	1	1	3
Illorsuit	6	2	1	2	1	
Nuugaatsiaq	14	2	3		1	5
Katillugit / I alt	307	32	28	31	27	34

Atuarfiit / Skoler 2015/16

Atuartut	Atuartut	Atuartut	Atuartut	Atuartut	Atuartut	Immikkut klassimi atuartut
Elever 5. klasse	Elever 6. klasse	Elever 7. klasse	Elever 8. klasse	Elever 9. klasse	Elever 10. klasse	Special- klasselever
31	30	22	36	23	21	30
38	37	32	35	20	42	4
	1					
		1	1			
2	2	2	1			
2	1	5		1		
73	71	62	73	44	63	34
19	19		19	16	8	5
19	19	0	19	16	8	5
17	16	21	17	26	27	14
1			1			
3	3	2	3	3		1
2	3	4	1	1		1
4	5	9	4			
	2	3	1	1		
			2			
1	1	1	2			
28	30	40	31	31	27	16

Atuarfiit / Skoler 2015/16

	Atuartut katillugit	Klassit katillugit	Atuartut	Atuartut	Atuartut	Atuartut
	Elever i alt	Klasser i alt	Elever 1. klasse	Elever 2. klasse	Elever 3. klasse	Elever 4. klasse
UPERNAVIK						
Upernavik	204	15	20	8	8	16
Upernavik Kujalleq	30	3	5	3	2	5
Kangersuatsiaq	20	3	3	4	1	1
Aappilattoq	13	4	2	1	1	2
Naajaat	6	1	1			1
Innaarsuit	26	3	2	5	4	3
Tasiusaq	48	4	6	3	6	4
Nutaarmiut	7	2	2			1
Nuussuaq	25	3	1	4	2	6
Kullorsuaq	86	7	8	5	8	8
Katillugit / I alt	465	45	50	33	32	47
AVANERSUAQ						
Qaanaaq	105	8	12	14	11	15
Savissivik	4	2	1		1	
Moriusaq	0	0				
Kangerlussuaq	0	0				
Qeqertat	3	2		2		
Siorapaluk	9	2			3	
Katillugit / I alt	121	14	13	16	15	15

Atuarfiit / Skoler 2015/16

Atuartut	Atuartut	Atuartut	Atuartut	Atuartut	Atuartut	Immikkut klassimi atuartut
Elever	Elever	Elever	Elever	Elever	Elever	Special-klasseselever
5. klasse	6. klasse	7. klasse	8. klasse	9. klasse	10. klasse	
25	13	15	39	26	34	5
3	3	3	6			
2	3	3	3			
2	3	2				
	3		1			
8	4					
5	8	4	8	4		
1	3					
	2	5	5			
8	9	6	15	11	8	
54	51	38	77	41	42	5
9	7	9	7	9	12	5
2						
1						
2	2		1		1	
14	9	9	8	9	13	5

Atuarfiit / Skoler 2015/16

	Atuartut katillugit	Klassit katillugit	Atuartut	Atuartut	Atuartut	Atuartut
	Elever i alt	Klasser i alt	Elever 1. klasse	Elever 2. klasse	Elever 3. klasse	Elever 4. klasse
ITTOQQORTOOR.						
Ittoqqortoormiit	58	6	5	6	5	9
Ittajimmiit	0	0				
Uunarteq	0	0				
Katillugit / I alt	58	6	5	6	5	9
AMMASSALIK						
Tasiilaq	412	28	39	36	42	34
Isortoq	13	3	4	2	1	
Ikkatseq	0	0				
Tiniteqilaaq	17	3	3	3	1	3
Kulusuk	47	5	5	3	5	1
Kuummiut	41	6	5	5	7	3
Sermiligaaq	38	4	7	6	1	6
Pin./fangstpl.	0	0				
Katillugit / I alt	568	49	63	55	57	47
KOMMUNIT AVATAANI / UDENFOR KOMMUNERNE						
Ado Lyngep Atuarfia	16	16				
Katillugit / I alt	16	16	0	0	0	0
NUNA TAMAKKERLUGU / TOTAL I ALT						
Katillugit / I alt	7670	627	803	777	756	719

1. klassit 1. klasser	2. klassit 2. klasser	3. klassit 3. klasser	4. klassit 4. klasser
44	39	39	34

Klassit katillugit / Antal klasser i alt:

Klassit ukioqatigiiaanut agguanneganngitsut katillugit: 145
Ikke årgangsdelte klasser i alt: 145

Atuarfiit / Skoler 2015/16

Atuartut	Atuartut	Atuartut	Atuartut	Atuartut	Atuartut	Immikkut klassimi atuartut
Elever 5. klasse	Elever 6. klasse	Elever 7. klasse	Elever 8. klasse	Elever 9. klasse	Elever 10. klasse	Special- klasselever
4	9	7	7	5	1	3
4	9	7	7	5	1	3
51	29	33	62	43	43	8
1	3	2				
2	2	3				
8	10	2	4	5	4	6
9	4	8				4
3	6	9				
74	54	57	66	48	47	18
0	0	0	0	0	0	16
771	766	765	835	753	725	455
5. klassit 5. klasser	6. klassit 6. klasser	7. klassit 7. klasser	8. klassit 8. klasser	9. klassit 9. klasser	10. klassit 10. klasser	Immikkut Spec. klasser
38	34	34	39	38	41	107

Klassit / Klasser 2015/16

	Klassit katillugit	Klasser i alt	Ikke årgangsdelte klasser			
			Klassit	Klassit	Klassit	Klassit
			Klasser 1. klasse	Klasser 2. klasse	Klasser 3. klasse	Klasser 4. klasse
KOMMUNE KUJALLEQ						
Nanortalik	24	8	1	1	1	1
Qaqortoq	36	2	3	3	3	3
Narsaq	24	6	2	1	2	1
Hjemmeundervisning	0	0	0	0	0	0
Katillugit / I alt	84	16	6	5	6	5
KOMMUNEQARFIK SERMERSOOQ						
Paamiut	14	2	1	1	1	1
Nuuk	121	3	12	9	10	9
Ittoqqortoormiit	6	4	0	0	0	0
Tasiilaq	49	17	5	2	2	2
Katillugit / I alt	190	26	18	12	13	12
QEQQATA KOMMUNIA						
Maniitsoq	37	7	2	2	2	2
Sisimiut	68	13	5	4	4	4
Katillugit / I alt	105	20	7	6	6	6
QAASUITSUP KOMMUNIA						
Kangaatsiaq	23	18	1	0	0	0
Aasiaat	37	6	2	3	2	2
Qasigiannugit	11	0	1	1	1	1
Ilulissat	52	8	3	4	4	3
Qeqertarsuaq	8	2	1	0	0	1
Ummannaq	32	16	1	1	1	1
Upernavik	45	25	2	1	1	1
Avanersuaq	14	8	1	1	1	1
Katillugit / I alt	222	83	12	11	10	10
ADO LYNGE	16	0	0	0	0	0
Katillugit / I alt	617	145	43	34	35	33

Klassit / Klasser 2015/16

Klassit	Klassit	Klassit	Klassit	Klassit	Klassit	Immikkut klassimi
Klasser	Klasser	Klasser	Klasser	Klasser	Klasser	Spezialklasser
5. klasse	6. klasse	7. klasse	8. klasse	9. klasse	10. klasse	
1	1	1	2	2	2	3
2	3	2	2	2	2	9
1	2	1	1	2	2	3
0	0	0	0	0	0	0
4	6	4	5	6	6	15
1	1	1	1	1	1	2
10	9	10	10	10	9	20
0	0	1	1	0	0	0
2	3	3	3	2	4	4
13	13	15	15	13	14	26
2	2	2	2	3	3	8
4	4	4	4	4	1	17
6	6	6	6	7	4	25
0	0	0	0	1	2	1
2	2	2	2	3	3	8
1	1	1	1	1	1	1
4	4	3	4	2	4	9
1	0	0	1	1	1	0
1	1	1	2	1	2	4
2	1	1	3	3	3	2
1	0	0	0	0	1	0
12	9	8	13	12	17	25
0	0	0	0	0	0	16
35	34	33	39	38	41	107

Klassit / Klasser 2015/16

Klassit katillugit	Klasser i alt	Ikke årgangsdelte klasser			
		Klassit Klasser 1. klasse	Klassit Klasser 2. klasse	Klassit Klasser 3. klasse	Klassit Klasser 4. klasse
NANORTALIK					
Nanortalik	16	1	1	1	1
Aappilattoq	1	1			
Narsaq Kujallaq	1	1			
Tasiusaq	1	1			
Alluitsup Paa	4	4			
Ammassivik	1	1			
Katillugit / I alt	24	8	1	1	1
QAQORTOQ					
Qaqortoq	34	3	3	3	3
Saarloq	0				
Eqalugaarsuit	1	1			
Qassimiut	1	1			
Specialskolen	0				
Katillugit / I alt	36	2	3	3	3
NARSAQ					
Narsaq	18	2	1	2	1
Igaliku	1	1			
Narsarsuaq	2	2			
Qassiarsuk	3	3			
Katillugit / I alt	24	6	2	2	1
Hjemmeundervisning	10				
Katillugit / I alt	10	0	0	0	0

Klassit / Klasser 2015/16

Klassit	Klassit	Klassit	Klassit	Klassit	Klassit	Immikkut klassimi
Klasser 5. klasse	Klasser 6. klasse	Klasser 7. klasse	Klasser 8. klasse	Klasser 9. klasse	Klasser 10. klasse	Specialklasser
1	1	1	2	2	2	3
1	1	1	2	2	2	3
2	3	2	2	2	2	9
2	3	2	2	2	2	9
1	2	1	1	2	2	3
1	2	1	1	2	2	3
0	0	0	0	0	0	0

Klassit / Klasser 2015/16

	Klassit katillugit	Klasser i alt	Ikke årgangsdelte klasser	Klassit	Klassit	Klassit	Klassit
				Klasser 1. klasse	Klasser 2. klasse	Klasser 3. klasse	Klasser 4. klasse
IVITTUUT							
Kangillinnguit							
Katillugit / I alt							
PAAMIUT							
Paamiut	12			1	1	1	1
Arsuk	2		2				
Katillugit / I alt	14		2	1	1	1	1
NUUK							
Samuel Kleinschmidt	26			2	2	2	2
Ukaliusaq	24			2	2	2	2
Atuarfik Hans Lynge	18			3	2	2	1
Nuussuup Atuarfia	27			2	1	2	2
Kangillinnguit	22			2	2	2	2
Qeqertarsuatsiaat	3		2	1			
Kapisillit	1		1				
Katillugit / I alt	121		3	12	9	10	9
MANIITSOQ							
At. Kilaaseeraq	26			2	2	2	2
Kuuttartup At.	0						
Atammik	4		3				
Napasog	1		1				
Kangaamiut	6		3				
Katillugit / I alt	37		7	2	2	2	2

Atuartut amerlassusii / Elevtal 2015/16

	Atuartut pinngitsooratik atuartuusussat		Atuartut ukioqatigiiaat			Immikkut klassimi atuartut
	Elever i undervisningspligtig alder		Elever årgange			Specialklasselever
	1. - 10.	1. - 3.	4. - 7.	8. - 10.		
NANORTALIK						
Nanortalik	199	46	74	79	9	
Aappilattoq	7	2	5	0	0	
Narsaq Kujallaq	5	2	3	0	0	
Tasiusaq	4	1	3	0	0	
Alluitsup Paa	22	8	11	3	0	
Ammassivik	6	2	4	0	0	
Katillugit / I alt	243	61	100	82	9	
QAQORTOQ						
Qaqortoq	412	148	153	111	34	
Saarloq	0	0	0	0	0	
Eqalugaarsuit	4	3	1	0	0	
Qassimiut	2	1	1	0	0	
Specialskolen	0	0	0	0	0	
Katillugit / I alt	418	152	155	111	34	
NARSAQ						
Narsaq	238	76	86	76	16	
Igaliku	6	2	3	1	0	
Narsarsuaq	11	4	6	1	0	
Qassiarsuk	11	2	5	4	1	
Katillugit / I alt	266	84	100	82	17	
Hjemmeundervisning	15	10	5	0	0	
Katillugit / I alt	15	10	5	0	0	

Atuartut amerlassusii / Elevtal 2015/16

	Atuartut pinngitsooratik atuartuusussat		Atuartut ukioqatigiiaat			Immikkut klassimi atuartut
	Elever i undervisningspligtig alder		Elever årgange			Specialklasselever
	1. - 10.	1. - 3.	4. - 7.	8. - 10.		
IVITTUUT						
Kangillinnguit	0	0	0	0	0	
Katillugit / I alt	0	0	0	0	0	
PAAMIUT						
Paamiut	191	53	74	64	16	
Arsuk	12	5	7	0	0	
Katillugit / I alt	203	58	81	64	16	
NUUK						
Samuel Kleinschmidt	372	106	147	119	37	
Ukaliusaq	498	144	186	168	30	
Atuarfik Hans Lynge	373	147	129	97	9	
Nuussuup Atuarfia	387	100	159	128	46	
Kangillinnguit	424	144	162	118	16	
Qeqertarsuatsiaat	19	11	8	0	0	
Kapisillit	5	5	0	0	0	
Katillugit / I alt	2078	657	791	630	138	
MANIITSOQ						
At. Kilaaseeraq	357	90	128	139	27	
Kuuttartup At.	0	0	0	0	0	
Atammik	18	7	9	2	4	
Napasog	5	3	1	1	0	
Kangaamiut	38	13	12	13	4	
Katillugit / I alt	418	113	150	155	35	

Atuartut amerlassusii / Elevtal 2015/16

	Atuartut pinngitsooratik atuartuusussat		Atuartut ukioqatigiiaat			Immikkut klassimi atuartut
	Elever i undervisningspligtig alder		Elever årgange			Specialklasselever
	1. - 10.	1. - 3.	4. - 7.	8. - 10.		
SISIMIUT						
Minngort. At.	423	129	171	123	27	
Nalung. At.	411	124	169	118	39	
Tusilartut Atuarfiat	0	0	0	0	0	
Qinnguata Atuarfia	93	34	38	21	1	
Itilleq	7	4	2	1	0	
Sarfannguaq	16	5	8	3	3	
Katillugit / I alt	950	296	388	266	70	
KANGAATSIAQ						
Kangaatsiaq	88	24	35	29	3	
Attu	29	7	16	6	0	
Iginniarfik	13	3	6	4	0	
Ikerasaarsuk	23	5	11	7	0	
Niaqornaarsuk	51	15	15	21	0	
Katillugit / I alt	204	54	83	67	3	
AASIAAT						
Gammeqarfik	375	113	139	123	26	
Akunnaaq	10	1	7	2	0	
Kitsissuarsuit	7	1	3	3	0	
Ikamiut	9	3	5	1	0	
Katillugit / I alt	401	118	154	129	26	
QASINGIANGUIT						
Qasigiannguit	159	44	64	51	5	
Katillugit / I alt	159	44	64	51	5	

Atuartut amerlassusii / Elevtal 2015/16

	Atuartut pinngitsooratik atuartuusussat		Atuartut ukioqatigiiaat			Immikkut klassimi atuartut
	Elever i undervisningspligtig alder		Elever årgange			Specialklasselever
	1. - 10.	1. - 3.	4. - 7.	8. - 10.		
ILULISSAT						
At. Mathias Storch	282	95	107	80	30	
At. Jørgen Brønlund	351	114	140	97	4	
Ilimanaq	6	2	4	0	0	
Oqaatsut	4	2	1	1	0	
Qeqertaq	15	6	8	1	0	
Saqqaaq	18	4	13	1	0	
Katillugit / I alt	676	223	273	180	34	
QEQERTARSUAQ						
Qeqertarsuaq	120	30	47	43	5	
Kangerluk	0	0	0	0	0	
Katillugit / I alt	120	30	47	43	5	
UUMMANNAQ						
Uummannaq	183	41	72	70	14	
Niaqornat	6	2	3	1	0	
Qaarsut	23	8	9	6	1	
Ikerasak	23	8	13	2	1	
Saattut	37	14	19	4	0	
Ukkusissat	15	5	8	2	0	
Illorsuit	6	4	0	2	0	
Nuugaatsiaq	14	4	8	2	0	
Katillugit / I alt	307	86	132	89	16	

Atuartut amerlassusii / Elevtal 2015/16

	Atuartut pinngitsooratik atuartuusussat		Atuartut ukioqatigiiaat			Immikkut klassimi atuartut
	Elever i undervisningspligtig alder		Elever årgange			Specialklasselever
	1. - 10.	1. - 3.	4. - 7.	8. - 10.		
UPERNAVİK						
Upernavik	204	36	69	99	5	
Upernavik Kujalleq	30	10	14	6	0	
Kangersuatsiaq	20	8	9	3	0	
Aappilattoq	13	4	9	0	0	
Naajaat	6	1	4	1	0	
Innaarsuit	26	11	15	0	0	
Tasiusaq	48	15	21	12	0	
Nutaarmiut	7	2	5	0	0	
Nuussuaq	25	7	13	5	0	
Kullorsuaq	86	21	31	34	0	
Katillugit / I alt	465	115	190	160	5	
AVANERSUAQ						
Qaanaaq	105	37	40	28	5	
Savissivik	4	2	2	0	0	
Moriusaq	0	0	0	0	0	
Kangerlussuaq	0	0	0	0	0	
Qeqertat	3	2	1	0	0	
Siorapaluk	9	3	4	2	0	
Katillugit / I alt	121	44	47	30	5	

Atuartut amerlassusii / Elevtal 2015/16

	Atuartut pinngitsooratik atuartuusussat		Atuartut ukioqatigiiaat			Immikkut klassimi atuartut
	Elever i undervisningspligtig alder		Elever årgange			Specialklasselever
	1. - 10.	1. - 3.	4. - 7.	8. - 10.		
ITTOQQORTOOR.						
Ittoqqortoormiit	54	16	20	18	3	
Ittajimmiit	0	0	0	0	0	
Uunarteq	0	0	0	0	0	
Katillugit / I alt	54	16	20	18	3	
AMMASSALIK						
Tasiilaq	412	117	147	148	8	
Isortoq	13	7	6	0	0	
Ikkatseq	0	0	0	0	0	
Tiniteqilaaq	17	7	10	0	0	
Kulusuk	47	13	21	13	6	
Kuummiut	41	17	24	0	4	
Sermiligaaq	38	14	24	0	0	
Pin./fangstpl.	0	0	0	0	0	
Katillugit / I alt	568	175	232	161	18	
KOMMUNIT AVATAANI / UDENFOR KOMMUNERNE						
Ado Lyngep Atuarfia	0	0	0	0	16	
Katillugit / I alt	0	0	0	0	16	
NUNA TAMAKKERLUGU / TOTAL I ALT						
Katillugit / I alt	7666	2336	3012	2318	455	

Atuarfiit / Skoler 2015/16

	Atuartut katillugit	Klassit katillugit	Atuartut	Atuartut	Atuartut	Atuartut
	Elever i alt	Klasser i alt	Elever 1. klasse	Elever 2. klasse	Elever 3. klasse	Elever 4. klasse
NANORTALIK						
Nanortalik	199	16	17	11	18	21
Aappilattoq	7	1	1		1	
Narsaq Kujalleq	5	1	1	1		1
Tasiusaq	4	1		1		1
Alluitsup Paa	22	4	3	4	1	2
Ammassivik	6	1	1	1		
Katillugit / I alt	243	24	23	18	20	25
QAQORTOQ						
Qaqortoq	412	34	52	53	43	40
Saarloq	0	0				
Eqalugaarsuit	4	1	1	1	1	
Qassimiut	2	1			1	
Specialskolen	0	0				
Katillugit / I alt	418	36	53	54	45	40
NARSAQ						
Narsaq	238	18	26	23	27	20
Igaliku	6	1		1	1	
Narsarsuaq	11	2		3	1	2
Qassiarsuk	11	3	1	1		3
Katillugit / I alt	266	24	27	28	29	25
Hjemmeundervisng	15	10	1	5	4	1
Katillugit / I alt	15	10	1	5	4	1

Atuarfiit / Skoler 2015/16

Atuartut	Atuartut	Atuartut	Atuartut	Atuartut	Atuartut	Immikkut klassimi atuartut
Elever 5. klasse	Elever 6. klasse	Elever 7. klasse	Elever 8. klasse	Elever 9. klasse	Elever 10. klasse	Special- klasselever
14	21	18	25	26	28	9
1	1	3				
	1	1				
	1	1				
3	4	2	3			
1	2	1				
19	30	26	28	26	28	9
32	40	41	46	32	33	34
		1				
1						
33	40	42	46	32	33	34
22	22	22	24	29	23	16
1		2			1	
1	2	1	1			
	1	1		3	1	1
24	25	26	25	32	25	17
3		1				
3	0	1	0	0	0	0

Atuarfiit / Skoler 2015/16

	Atuartut katillugit	Klassit katillugit	Atuartut	Atuartut	Atuartut	Atuartut
	Elever i alt	Klasser i alt	Elever 1. klasse	Elever 2. klasse	Elever 3. klasse	Elever 4. klasse
IVITTUUT						
Kangillinnguit	0	0				
Katillugit / I alt	0	0	0	0	0	0
PAAMIUT						
Paamiut	191	12	18	14	21	14
Arsuk	12	2	3	1	1	4
Katillugit / I alt	203	14	21	15	22	18
NUUK						
Samuel Kleinschmidt	372	26	40	35	31	35
Ukaliusaq	498	24	45	49	50	40
Atuarfik Hans Lynge	373	18	58	46	43	26
Nuussuup Atuarfia	387	27	32	25	43	35
Kangillinnguit	424	22	48	49	47	38
Qeqertarsuatsiaat	19	3	3	4	4	1
Kapisillit	5	1	2	2	1	
Katillugit / I alt	2078	121	228	210	219	175
MANITSOQ						
At. Kilaaseeraq	357	26	35	25	30	29
Kuuttartup At.	0	0				
Atammik	18	4	1	1	5	1
Napasog	5	1		2	1	
Kangaamiut	38	6	2	6	5	6
Katillugit / I alt	418	37	38	34	41	36

Atuarfiit / Skoler 2015/16

Atuartut	Atuartut	Atuartut	Atuartut	Atuartut	Atuartut	Immikkut klassimi atuartut
Elever 5. klasse	Elever 6. klasse	Elever 7. klasse	Elever 8. klasse	Elever 9. klasse	Elever 10. klasse	Special- klasselever
0	0	0	0	0	0	0
23	13	24	23	17	24	16
1		2				
24	13	26	23	17	24	16
36	42	34	40	42	37	37
47	54	45	47	74	47	30
39	25	39	49	27	21	9
36	44	44	40	44	44	46
32	47	45	42	41	35	16
1	2	4				
191	214	211	218	228	184	138
32	26	41	35	53	51	27
3	4	1	2			4
1			1			
3	2	1	5	3	5	4
39	32	43	43	56	56	35

Atuarfiit / Skoler 2015/16

	Atuartut katillugit	Klassit katillugit	Atuartut	Atuartut	Atuartut	Atuartut
	Elever i alt	Klasser i alt	Elever 1. klasse	Elever 2. klasse	Elever 3. klasse	Elever 4. klasse
SISIMIUT						
Minngort. At.	423	27	42	43	44	42
Nalung. At.	411	29	42	37	45	48
Tusilartut Atuarfiat	0	0				
Qinnguata Atuarfia	93	6	10	10	14	9
Itilleq	7	2	2	2		1
Sarfannguaq	16	4	2	1	2	2
Katillugit / I alt	950	68	98	93	105	102
KANGAATSIAQ						
Kangaatsiaq	88	7	3	12	9	7
Attu	29	4	2	2	3	2
Iginniarfik	13	3	1	2		
Ikerasaarsuk	23	3	5			3
Niaqornaarsuk	51	6	4	2	9	3
Katillugit / I alt	204	23	15	18	21	15
AASIAAT						
Gammeqarfik	375	31	37	45	31	34
Akunnaaq	10	2	1			2
Kitsissuarsuit	7	2			1	1
Ikamiut	9	2	1		2	3
Katillugit / I alt	401	37	39	45	34	40
QASINGIANGUIT						
Qasigiannguit	159	11	21	15	8	14
Katillugit / I alt	159	11	21	15	8	14

Atuarfiit / Skoler 2015/16

Atuartut	Atuartut	Atuartut	Atuartut	Atuartut	Atuartut	Immikkut klassimi atuartut
Elever 5. klasse	Elever 6. klasse	Elever 7. klasse	Elever 8. klasse	Elever 9. klasse	Elever 10. klasse	Special- klasselever
47	43	39	38	43	42	27
43	42	36	33	43	42	39
11	10	8	8	6	7	1
		1	1			
2	4		3			3
103	99	84	83	92	91	70
13	8	7	12	10	7	3
2	8	4	2	4		
1	3	2	2	1	1	
2	1	5	2	4	1	
5	3	4	5	3	13	
23	23	22	23	22	22	3
35	28	42	38	39	46	26
1	2	2	2			
1		1	3			
	1	1	1			
37	31	46	44	39	46	26
9	16	25	21	15	15	5
9	16	25	21	15	15	5

Atuarfiit / Skoler 2015/16

	Atuartut katillugit	Klassit katillugit	Atuartut	Atuartut	Atuartut	Atuartut
	Elever i alt	Klasser i alt	Elever 1. klasse	Elever 2. klasse	Elever 3. klasse	Elever 4. klasse
ILULISSAT						
At. Mathias Storch	282	23	20	39	36	24
At. Jørgen Brønlund	351	21	43	39	32	33
Ilimanaq	6	1	2			3
Oqaatsut	4	1			2	
Qeqertaq	15	3	1	4	1	2
Saqqaaq	18	3	2	1	1	5
Katillugit / I alt	676	52	68	83	72	67
QEQERTARSUAQ						
Qeqertarsuaq	120	8	12	18		9
Kangerluk	0	0				
Katillugit / I alt	120	8	12	18	0	9
UUMMANNAQ						
Uummannaq	183	15	10	17	14	18
Niaqornat	6	1	1		1	2
Qaarsut	23	3	3	5		1
Ikerasak	23	3	2	2	4	4
Saattut	37	3	5	4	5	1
Ukkusissat	15	3	3	1	1	3
Illorsuit	6	2	1	2	1	
Nuugaatsiaq	14	2	3		1	5
Katillugit / I alt	307	32	28	31	27	34

Atuarfiit / Skoler 2015/16

Atuartut	Atuartut	Atuartut	Atuartut	Atuartut	Atuartut	Immikkut klassimi atuartut
Elever 5. klasse	Elever 6. klasse	Elever 7. klasse	Elever 8. klasse	Elever 9. klasse	Elever 10. klasse	Special- klasseelever
31	30	22	36	23	21	30
38	37	32	35	20	42	4
	1					
		1	1			
2	2	2	1			
2	1	5		1		
73	71	62	73	44	63	34
19	19		19	16	8	5
19	19	0	19	16	8	5
17	16	21	17	26	27	14
1			1			
3	3	2	3	3		1
2	3	4	1	1		1
4	5	9	4			
	2	3	1	1		
			2			
1	1	1	2			
28	30	40	31	31	27	16

Atuarfiit / Skoler 2015/16

	Atuartut katillugit	Klassit katillugit	Atuartut	Atuartut	Atuartut	Atuartut
	Elever i alt	Klasser i alt	Elever 1. klasse	Elever 2. klasse	Elever 3. klasse	Elever 4. klasse
UPERNAVİK						
Upernavik	204	15	20	8	8	16
Upernavik Kujalleq	30	3	5	3	2	5
Kangersuatsiaq	20	3	3	4	1	1
Aappilattoq	13	4	2	1	1	2
Naajaat	6	1	1			1
Innaarsuit	26	3	2	5	4	3
Tasiusaq	48	4	6	3	6	4
Nutaarmiut	7	2	2			1
Nuussuaq	25	3	1	4	2	6
Kullorsuaq	86	7	8	5	8	8
Katillugit / I alt	465	45	50	33	32	47
AVANERSUAQ						
Qaanaaq	105	8	12	14	11	15
Savissivik	4	2	1		1	
Moriusaq	0	0				
Kangerlussuaq	0	0				
Qeqertat	3	2		2		
Siorapaluk	9	2			3	
Katillugit / I alt	121	14	13	16	15	15

Atuarfiit / Skoler 2015/16

Atuartut	Atuartut	Atuartut	Atuartut	Atuartut	Atuartut	Immikkut klassimi atuartut
Elever 5. klasse	Elever 6. klasse	Elever 7. klasse	Elever 8. klasse	Elever 9. klasse	Elever 10. klasse	Special- klasseelever
25	13	15	39	26	34	5
3	3	3	6			
2	3	3	3			
2	3	2				
	3		1			
8	4					
5	8	4	8	4		
1	3					
	2	5	5			
8	9	6	15	11	8	
54	51	38	77	41	42	5
9	7	9	7	9	12	5
2						
1						
2	2		1		1	
14	9	9	8	9	13	5

Atuarfiit / Skoler 2015/16

	Atuartut katillugit	Klassit katillugit	Atuartut	Atuartut	Atuartut	Atuartut
	Elever i alt	Klasser i alt	Elever 1. klasse	Elever 2. klasse	Elever 3. klasse	Elever 4. klasse
ITTOQQORTOOR.						
Ittoqqortoormiit	58	6	5	6	5	9
Ittajimmiit	0	0				
Uunarteq	0	0				
Katillugit / I alt	58	6	5	6	5	9
AMMASSALIK						
Tasiilaq	412	28	39	36	42	34
Isortoq	13	3	4	2	1	
Ikkatseq	0	0				
Tiniteqilaaq	17	3	3	3	1	3
Kulusuk	47	5	5	3	5	1
Kuummiut	41	6	5	5	7	3
Sermiligaaq	38	4	7	6	1	6
Pin./fangstpl.	0	0				
Katillugit / I alt	568	49	63	55	57	47
KOMMUNIT AVATAANI / UDENFOR KOMMUNERNE						
Ado Lyngep Atuarfia	16	16				
Katillugit / I alt	16	16	0	0	0	0
NUNA TAMAKKERLUGU / TOTAL I ALT						
Katillugit / I alt	7670	627	803	777	756	719

1. klassit	2. klassit	3. klassit	4. klassit
1. klasser	2. klasser	3. klasser	4. klasser
44	39	39	34

Klassit katillugit / Antal klasser i alt:

Klassit ukioqatigiiaanut agguanneganngitsut katillugit: 145
Ikke årgangsdelte klasser i alt: 145

Atuarfiit / Skoler 2015/16

Atuartut	Atuartut	Atuartut	Atuartut	Atuartut	Atuartut	Immikkut klassimi atuartut
Elever 5. klasse	Elever 6. klasse	Elever 7. klasse	Elever 8. klasse	Elever 9. klasse	Elever 10. klasse	Special- klasselever
4	9	7	7	5	1	3
4	9	7	7	5	1	3
51	29	33	62	43	43	8
1	3	2				
2	2	3				
8	10	2	4	5	4	6
9	4	8				4
3	6	9				
74	54	57	66	48	47	18
0	0	0	0	0	0	16
771	766	765	835	753	725	455
5. klassit 5. klasser	6. klassit 6. klasser	7. klassit 7. klasser	8. klassit 8. klasser	9. klassit 9. klasser	10. klassit 10. klasser	Immikkut Spec. klasser
38	34	34	39	38	41	107

Ilinniartitsisut tiimii / Lærertimeforbrug 2015/16

	Atuartut	Atuartut	Atuartut	Tiimi atuartitsiviit Undervisningstimer			Immikkut atuartitsineq Specialundervisning	
	qassiuneri	qassiuneri	qassiuneri	1. - 3. kl.	4. - 7. kl.	8. - 10. kl.	Nal. / Alm.	Ann. / Vidtg.
	Elevtal	Elevtal	Elevtal					
	1. - 3. kl.	4. - 7. kl.	8. - 10. kl.	1. - 3. kl.	4. - 7. kl.	8. - 10. kl.	Nal. / Alm.	Ann. / Vidtg.
NANORTALIK								
Nanortalik	46	74	79	2897,52	4213,31	5579,03	1315,5	4745,25
Aappilattoq	2	5	0	600	330			
Narsaq Kujalleq	2	3	0	300	630			300
Tasiusaq	1	3	0	330	600			
Alluitsup Paa	8	11	3	600	1710	1020		
Ammassivik	2	4	0	600	330			
Katillugit / I alt	61	100	82	5327,52	7813,31	6599,03	1315,5	5045,25
QAQORTOQ								
Qaqortoq	148	153	111	9674,5	10512,25	5804,25	1377,5	7645
Saarloq	0	0	0					
Eqalugaarsuit	3	1	0		930			
Qassimiut	1	1	0		450			
Specialskolen	0	0	0					
Katillugit / I alt	152	155	111	9674,5	11892,25	5804,25	1377,5	7645
NARSAQ								
Narsaq	76	86	76	5476	5684	5296		4920
Igaliku	2	3	1	600	330			
Narsarsuaq	4	6	1	600	900	160		
Qassiarsuk	2	5	4	541	679,5	637	0	390
Katillugit / I alt	84	100	82	7217	7593,5	6093	0	5310
Hjemmeundervisning	10	5	0	2670				
Katillugit / I alt	10	5	0	2670	0	0	0	0

Ilinniartitsisut tiimii / Lærertimeforbrug 2015/16

Katillugit	Suliassanut allanut tiimit øvrige opgaver og andet undervisning	Ilinniartitsisut tiimii (faktor 1,88 ilanng.) Lærertimer i alt (incl. faktor 1,88)	Atuartsinermut tiimit atuartumut ataatsimut - Undervisningstimer pr. elev			Katillugit I alt	Suliassanut allanut tiimit atuartumut Øvrige opgaver i timer pr. elev	Ilinn. tiimii katillugit atuartumut Lærertimer i alt pr. elev
			1. - 10. kl.	Nal. / Alm.	Ann. / Vidtg.			
18750,61	25410,91	60662,057	63,77	6,61	23,85	94,22	127,69	304,83
930	1419,26	3167,66	132,86	0,00	0,00	132,86	202,75	452,52
1230	1611,51	3923,91	186,00	0,00	60,00	246,00	322,30	784,78
930	1326,45	3074,85	232,50	0,00	0,00	232,50	331,61	768,71
3330	3125,4	9385,8	151,36	0,00	0,00	151,36	142,06	426,63
930	1251,63	3000,03	155,00	0,00	0,00	155,00	208,61	500,01
26100,61	34145,16	83214,307	81,23	5,41	20,76	107,41	140,52	342,45
35013,5	55054,53	120879,91	63,08	3,34	18,56	84,98	133,63	293,40
930	1366,76	3115,16	232,50	0,00	0,00	232,50	341,69	778,79
450	401,92	1247,92	225,00	0,00	0,00	225,00	200,96	623,96
36393,5	56823,21	125242,99	65,48	3,30	18,29	87,07	135,94	299,62
21376	26259,88	66446,76	69,14	0,00	20,67	89,82	110,34	279,19
930	994,2	2742,6	155,00	0,00	0,00	155,00	165,70	457,10
1660	1687,8	4808,6	150,91	0,00	0,00	150,91	153,44	437,15
2247,5	3127,36	7352,66	168,86	0,00	35,45	204,32	284,31	668,42
26213,5	32069,24	81350,62	78,58	0,00	19,96	98,55	120,56	305,83
2670	2623,4	7643	178,00	0,00	0,00	178,00	174,89	509,53
2670	2623,4	7643	178,00	0,00	0,00	178,00	174,89	509,53

Ilinniartitsisut tiimii / Lærertimeforbrug 2015/16

	Atuartut	Atuartut	Atuartut	Tiimi atuartsiviiit Undervisningstimer			Immikkut atuartsineq Specialundervisning	
	qassiuneri	qassiuneri	qassiuneri	1. - 3. kl.	4. - 7. kl.	8. - 10. kl.	Nal. / Alm.	Ann. / Vidtg.
	Elevtal	Elevtal	Elevtal					
	1. - 3. kl.	4. - 7. kl.	8. - 10. kl.					
IVITTUUT								
Kangillinnguit	0	0	0					
Katillugit / I alt	0	0	0	0	0	0	0	0
PAAMIUT								
Paamiut	53	74	64	3008,6	3802,85	3193,02	2429,18	3473,85
Arsuk	5	7	0	661,25	930,75			537
Katillugit / I alt	58	81	64	3669,85	4733,6	3193,02	2429,18	4010,85
NUUK								
Samuel Kleinschmidt	106	147	119	6140	9817	6320	2360	8640
Ukaliusaq	144	186	168	5600	10460	8010	2256	4320
Atuarfik Hans Lynge	147	129	97	7267,5	6135,75	3893,25	3237	1440
Nuussuup Atuarfia	100	159	128	5080	8310	5780	3015,49	11490,53
Kangillinnguit	144	162	118	5560	7440	4975,5	2113,23	4578,27
Qeqertarsuatsiaat	11	8	0	1510	930			564
Kapisillit	5	0	0	700				
Katillugit / I alt	657	791	630	31857,5	43092,75	28978,75	12981,72	31032,8
MANITSOQ								
At. Kilaaseeraq	90	128	139	6306,5	8425,25	6662,25	7442,75	5004,34
Kuuttartup At.	0	0	0					
Atammik	7	9	2	767,5	1424,5	829,75		655
Napasuq	3	1	1			960		
Kangaamiut	13	12	13	2214,3	1494,42	1509	326,5	308,25
Katillugit / I alt	113	150	155	9288,3	11344,17	9961	7769,25	5967,59

Ilinniartitsisut tiimii / Lærertimeforbrug 2015/16

Katillugit I alt	Suliassanut allanut tiimit Timer til øvrige opgaver	Ilinniartitsisut tiimii (faktor 1,88 ilanng.) Lærertimer i alt (incl. faktor 1,88)	Atuartsinermut tiimit atuartumut ataatsimut - Undervisningstimer pr. elev			Katillugit I alt	Suliassanut allanut tiimit atuartumut Øvrige opgaver i timer pr. elev	Ilinn. tiimii katillugit atuartumut Lærertimer i alt pr. elev
			1. - 10. kl.	Immikkut atuartsineq Specialundervisning Nal. / Alm.	Ann. / Vidtg.			
0		0						
0	0	0						
15907,5	25832,51	55738,61	52,38	12,72	18,19	83,29	135,25	291,83
2129	2614,58	6617,1	132,67	0,00	44,75	177,42	217,88	551,43
18036,5	28447,09	62355,71	57,13	11,97	19,76	88,85	140,13	307,17
33277	48294,72	110855,48	59,88	6,34	23,23	89,45	129,82	298,00
30646	47422,04	105036,52	48,33	4,53	8,67	61,54	95,22	210,92
21973,5	33569,94	74880,12	46,37	8,68	3,86	58,91	90,00	200,75
33676,02	49825,29	113136,21	49,53	7,79	29,69	87,02	128,75	292,34
24667	37957,64	84331,6	42,40	4,98	10,80	58,18	89,52	198,90
3004	3636,22	9283,74	128,42	0,00	29,68	158,11	191,38	488,62
700	1472	2788	140,00	0,00	0,00	140,00	294,40	557,60
147943,52	222177,85	500311,67	50,01	6,25	14,93	71,20	106,92	240,77
33841,09	45021,78	108643,03	59,93	20,85	14,02	94,79	126,11	304,32
3676,75	3904,32	10816,61	167,88	0,00	36,39	204,26	216,91	600,92
960		1804,8	192,00	0,00	0,00	192,00	0,00	360,96
5852,47	7372,73	18375,374	137,31	8,59	8,11	154,01	194,02	483,56
44330,31	56298,83	139639,81	73,19	18,59	14,28	106,05	134,69	334,07

Ilinniartitsisut tiimii / Lærertimeforbrug 2015/16

	Atuartut	Atuartut	Atuartut	Tiimi atuartsiviit Undervisningstimer			Immikkut atuartsineq Specialundervisning	
	qassiuneri	qassiuneri	qassiuneri	1. - 3. kl.	4. - 7. kl.	8. - 10. kl.	Nal. / Alm.	Ann. / Vidtg.
	Elevtal	Elevtal	Elevtal					
	1. - 3. kl.	4. - 7. kl.	8. - 10. kl.					
SISIMIUT								
Minngort. At.	129	171	123	7170	8700	6030	4164	5340
Nalunng. At.	124	169	118	6400	9720	9478,2	5504,04	5400
Tusilartut Atuarfiat	0	0	0					
Qinnguata Atuarfia	34	38	21	1740	2460	2310		600
Itilleq	4	2	1	750		1020		
Sarfannguaq	5	8	3	780	840	780	210	600
Katillugit / I alt	296	388	266	16840	21720	19618,2	9878,04	11940
KANGAATSIAQ								
Kangaatsiaq	24	35	29	1192	2860	2760	812	1050
Attu	7	16	6	1553,45	952,6	844,85	84,15	966
Iginniarfik	3	6	4	700	970	970	78	300
Ikerasaarsuk	5	11	7	730,82	967,49	952,51	38,33	439,15
Niaqornaarsuk	15	15	21	1514,7	1980	1919,7	238,5	357,5
Katillugit / I alt	54	83	67	5690,97	7730,09	7447,06	1250,98	3112,65
AASIAAT								
Gammeqarfik	113	139	123	6536	7353,25	6995,25	625,36	6420
Akunnaaq	1	7	2	926,2	1091,25			
Kitsissuarsuit	1	3	3	702,75	924			
Ikamiut	3	5	1	845	809			
Katillugit / I alt	118	154	129	9009,95	10177,5	6995,25	625,36	6420
QASINGIANGUIT								
Qasigianguit	44	64	51	2171,4	3003,9	4722,05	429,45	1414,2
Katillugit / I alt	44	64	51	2171,4	3003,9	4722,05	429,45	1414,2

Ilinniartitsisut tiimii / Lærertimeforbrug 2015/16

Katillugit I alt	Suliassanut allanut tiimit Timer til øvrige opgaver	Ilinniartitsisut tiimii (faktor 1,88 ilanng.) Lærertimer i alt (incl. faktor 1,88)	Atuartsinermut tiimit atuartumut ataatsimut - Undervisningstimer pr. elev			Katillugit I alt	Suliassanut allanut tiimit atuartumut Øvrige opgaver i timer pr. elev	Ilinn. tiimii katillugit atuartumut Lærertimer i alt pr. elev
			1. - 10. kl.	Immikkut atuartsineq Specialundervisning Nal. / Alm.	Ann. / Vidtg.			
31404	41193,69	100233,21	51,77	9,84	12,62	74,24	97,38	236,96
36502,24	49878,77	118502,98	62,28	13,39	13,14	88,81	121,36	288,33
7110	8761	22127,8	70,00	0,00	6,45	76,45	94,20	237,93
1770	4175,4	7503	252,86	0,00	0,00	252,86	596,49	1071,86
3210	4032,3	10067,1	150,00	13,13	37,50	200,63	252,02	629,19
79996,24	108041,16	258434,09	61,24	10,40	12,57	84,21	113,73	272,04
8674	18063,23	34370,35	77,41	9,23	11,93	98,57	205,26	390,57
4401,05	5598,74	13872,714	115,55	2,90	33,31	151,76	193,06	478,37
3018	3629,4	9303,24	203,08	6,00	23,08	232,15	279,18	715,63
3128,3	5492,52	11373,724	115,25	1,67	19,09	136,01	238,81	494,51
6010,4	8181,1	19480,652	106,16	4,68	7,01	117,85	160,41	381,97
25231,75	40964,99	88400,68	102,29	6,13	15,26	123,69	200,81	433,34
27929,86	47807,75	100315,89	55,69	1,67	17,12	74,48	127,49	267,51
2017,45	2707,8	6500,606	201,75	0,00	0,00	201,75	270,78	650,06
1626,75	2494,46	5552,75	232,39	0,00	0,00	232,39	356,35	793,25
1654	1917,07	5026,59	183,78	0,00	0,00	183,78	213,01	558,51
33228,06	54927,08	117395,83	65,29	1,56	16,01	82,86	136,98	292,76
11741	20319,76	42392,84	62,25	2,70	8,89	73,84	127,80	266,62
11741	20319,76	42392,84	62,25	2,70	8,89	73,84	127,80	266,62

Ilinniartitsisut tiimii / Lærertimeforbrug 2015/16

	Atuartut	Atuartut	Atuartut	Tiimi atuartsiviit Undervisningstimer			Immikkut atuartsineq Specialundervisning	
	qassiuneri	qassiuneri	qassiuneri	1. - 3. kl.	4. - 7. kl.	8. - 10. kl.	Nal. / Alm.	Ann. / Vidtg.
	Elevtal	Elevtal	Elevtal					
	1. - 3. kl.	4. - 7. kl.	8. - 10. kl.					
ILULISSAT								
At. Mathias Storch	95	107	80	4770	6510	5220	1333,05	12564,06
At. Jørgen Brønlund	114	140	97	6120	8520	4890	1080	2310
Ilimanaq	2	4	0		750			
Oqaatsut	2	1	1			780		
Qeqertaq	6	8	1	600	810			300
Saqqqaq	4	13	1	720	1920			300
Katillugit / I alt	223	273	180	12210	18510	10890	2413,05	15474,06
QEQERTARSUAQ								
Qeqertarsuaq	30	47	43	2400	3180	3600		2580
Kangerluk	0	0	0					
Katillugit / I alt	30	47	43	2400	3180	3600	0	2580
UUMMANNAQ								
Uummannaq	41	72	70	2154	3910	3723,75		3520
Niaqornat	2	3	1			870		
Qaarsut	8	9	6	708	924	924		300
Ikerasak	8	13	2	755,5	1236,75	937,75		
Saattut	14	19	4	756	972	900	102	
Ukkusissat	5	8	2	796,3	1079,9	963,65		
Illorsuit	4	0	2	570		750		
Nuugaatsiaq	4	8	2	780	1020	120		300
Katillugit / I alt	86	132	89	6519,8	9142,65	9189,15	102	4120

Ilinniartitsisut tiimii / Lærertimeforbrug 2015/16

Katillugit	Suliassanut allanut tiimit	Ilinniartitsisut tiimii (faktor 1,88 ilanng.) Lærertimer i alt (incl. faktor 1,88)	Atuartsinermut tiimit atuartumut ataatsimut - Undervisningstimer pr. elev			Katillugit I alt	Suliassanut allanut tiimit atuartumut	Ilinn. tiimii katillugit atuartumut
			1. - 10. kl.	Immikkut atuartsineq Specialundervisning Nal. / Alm.	Ann. / Vidtg.			
30397,11	75869,84	133016,41	58,51	4,73	44,55	107,79	269,04	471,69
22920	42071,51	85161,11	55,64	3,08	6,58	65,30	119,86	242,62
750	1169,45	2579,45	125,00	0,00	0,00	125,00	194,91	429,91
780	1099,8	2566,2	195,00	0,00	0,00	195,00	274,95	641,55
1710	5306,94	8521,74	94,00	0,00	20,00	114,00	353,80	568,12
2940	5450,66	10977,86	146,67	0,00	16,67	163,33	302,81	609,88
59497,11	130968,2	242822,77	61,55	3,57	22,89	88,01	193,74	359,21
11760	25784,08	47892,88	76,50	0,00	21,50	98,00	214,87	399,11
11760	25784,08	47892,88	76,50	0,00	21,50	98,00	214,87	399,11
13307,75	23950,40	48968,97	53,48	0,00	19,23	72,72	130,88	267,59
870	1039,40	2675	145,00	0,00	0,00	145,00	173,23	445,83
2856	3241,20	8610,48	111,13	0,00	13,04	124,17	140,92	374,37
2930	3312,30	8820,7	127,39	0,00	0,00	127,39	144,01	383,51
2730	3340,20	8472,6	71,03	2,76	0,00	73,78	90,28	228,99
2839,85	3064,90	8403,818	189,32	0,00	0,00	189,32	204,33	560,25
1320	1678,50	4160,1	220,00	0,00	0,00	220,00	279,75	693,35
2220	2405,50	6579,1	137,14	0,00	21,43	158,57	171,82	469,94
29073,6	42032	96690,768	80,95	0,33	13,42	94,70	136,91	314,95

Ilinniartitsisut tiimii / Lærertimeforbrug 2015/16

	Atuartut	Atuartut	Atuartut	Tiimi atuartsiviit Undervisningstimer			Immikkut atuartsineq Specialundervisning	
	qassiuneri	qassiuneri	qassiuneri	1. - 3. kl.	4. - 7. kl.	8. - 10. kl.	Nal. / Alm.	Ann. / Vidtg.
	Elevtal	Elevtal	Elevtal					
	1. - 3. kl.	4. - 7. kl.	8. - 10. kl.					
UPERNAVIK								
Upernavik	36	69	99	2240	5030	6330	2131,89	555
Upernavik Kujalleq	10	14	6	893	1066	1026		
Kangersuatsiaq	8	9	3	672	1272	972	294	
Aappilattoq	4	9	0	600	1500			90
Naajaat	1	4	1	829,25				
Innaarsuit	11	15	0	668	1726		300	
Tasiusaq	15	21	12	1782	1476	966		420
Nutaarmiut	2	5	0	170	472			
Nuussuaq	7	13	5	710	931	921	480	
Kullorsuaq	21	31	34	1351,01	2146,29	2896,04	543,75	1950
Katillugit / I alt	115	190	160	9915,26	15619,29	13111,04	3749,64	3015
AVANERSUAQ								
Qaanaaq	37	40	28	2800	2780	2145		1200
Savissivik	2	2	0		920			
Moriusaq	0	0	0					
Kangerlussuaq	0	0	0					
Qeqertat	2	1	0		920			
Siorapaluk	3	4	2			970		
Katillugit / I alt	44	47	30	2800	4620	3115	0	1200

Ilinniartitsisut tiimii / Lærertimeforbrug 2015/16

Katillugit	Suliassanut allanut tiimit	Ilinniartitsisut tiimii (faktor 1,88 ilanng.) Lærertimer i alt (incl. faktor 1,88)	Atuartsinermut tiimit atuartumut ataatsimut - Undervisningstimer pr. elev			Katillugit I alt	Suliassanut allanut tiimit atuartumut	Ilinn. tiimii katillugit atuartumut
			1. - 10. kl.	Immikkut atuartsineq Specialundervisning Nal. / Alm.	Ann. / Vidtg.			
16286,89	24406,89	55026,243	66,67	10,45	2,72	79,84	119,64	269,74
2985	3563,2	9175	99,50	0,00	0,00	99,50	118,77	305,83
3210	3380,7	9415,5	145,80	14,70	0,00	160,50	169,04	470,78
2190	2711,12	6828,32	161,54	0,00	6,92	168,46	208,55	525,26
829,25	1035,1	2594,09	138,21	0,00	0,00	138,21	172,52	432,35
2694	2611,8	7676,52	92,08	11,54	0,00	103,62	100,45	295,25
4644	5163	13893,72	88,00	0,00	8,75	96,75	107,56	289,45
642	1006,7	2213,66	91,71	0,00	0,00	91,71	143,81	316,24
3042	3217	8935,96	102,48	19,20	0,00	121,68	128,68	357,44
8887,09	13763,02	30470,749	74,34	6,32	22,67	103,34	160,04	354,31
45410,23	60858,53	146229,76	83,11	8,06	6,48	97,66	130,88	314,47
8925	16149,7	32928,7	73,57	0,00	11,43	85,00	153,81	313,61
920		1729,6	230,00	0,00	0,00	230,00	0,00	432,40
920	1002,9	2732,5	306,67	0,00	0,00	306,67	334,30	910,83
970	1229,06	3052,66	107,78	0,00	0,00	107,78	136,56	339,18
11735	18381,66	40443,46	87,07	0,00	9,92	96,98	151,91	334,24

Ilinniartitsisut tiimii / Lærertimeforbrug 2015/16

	Atuartut	Atuartut	Atuartut	Tiimi atuartsiviiit Undervisningstimer			Immikkut atuartsineq Specialundervisning	
	qassiuneri	qassiuneri	qassiuneri	1. - 3. kl.	4. - 7. kl.	8. - 10. kl.	Nal. / Alm.	Ann. / Vidtg.
	Elevtal	Elevtal	Elevtal					
	1. - 3. kl.	4. - 7. kl.	8. - 10. kl.					
ITTOQQORTOOR.								
Ittoqqortoormiit	16	20	18	1974,4	1618,75	1683		135
Ittajimmiit	0	0	0					
Uunarteq	0	0	0					
Katillugit / I alt	16	20	18	1974,4	1618,75	1683	0	135
AMMASSALIK								
Tasiilaq	117	147	148	6924,6	6880,5	5788,5		7200
Isortoq	7	6	0	1530	900			
Ikkatseq	0	0	0					
Tiniteqilaaq	7	10	0	700	2000		84	
Kulusuk	13	21	13	660	930	870		1560
Kuummiut	17	24	0	1410	2860			1440
Sermiligaaq	14	24	0	1380	1920			
Pin./fangstpl.	0	0	0					
Katillugit / I alt	175	232	161	12604,6	15490,5	6658,5	84	10200
KOMMUNIT AVATAANI / UDENFOR KOMMUNERNE								
Ado Lyngep Atuarfia	0	0	0					4257,68
Katillugit / I alt	0	0	0	0	0	0	0	4257,68
NUNA TAMAKKERLUGU / TOTAL I ALT								
Katillugit / I alt	2336	3012	2318	151841,1	197282,3	147658,3	44405,67	122880,1

Ilinniartitsisut tiimii / Lærertimeforbrug 2015/16

Katillugit I alt	Suliassanut allanut tiimit Timer til øvrige opgaver	Ilinniartitsisut tiimii (faktor 1,88 ilanng.) Lærertimer i alt (incl. faktor 1,88)	Atuartsinermut tiimit atuartumut ataatsimut - Undervisningstimer pr. elev			Katillugit I alt	Suliassanut allanut tiimit atuartumut Øvrige opgaver i timer pr. elev	Ilinn. tiimii katillugit atuartumut Lærertimer i alt pr. elev
			1. - 10. kl.	Immikkut atuartsineq Specialundervisning Nal. / Alm.	Ann. / Vidtg.			
5411,15	10136,1	20309,062	97,71	0,00	2,50	100,21	187,71	376,09
5411,15	10136,1	20309,062	97,71	0,00	2,50	100,21	187,71	376,09
26793,6	60773,55	111145,52	47,56	0,00	17,48	65,03	147,51	269,77
2430	2406,74	6975,14	186,92	0,00	0,00	186,92	185,13	536,55
0		0						
2784	3504,82	8738,74	158,82	4,94	0,00	163,76	206,17	514,04
4020	7747,3	15304,9	52,34	0,00	33,19	85,53	164,84	325,64
5710	10374,7	21109,5	104,15	0,00	35,12	139,27	253,04	514,87
3300	4700,58	10904,58	86,84	0,00	0,00	86,84	123,70	286,96
0		0						
45037,6	89507,69	174178,38	61,19	0,15	17,96	79,29	157,58	306,65
4257,68	5457,77	13462,208						
4257,68	5457,77	13462,208						
664067,36	1039964,2	2288410,8	64,80	5,79	16,03	86,63	135,66	298,51



Fotos: Peter Langendorff Hansen
ISBN: 978-87-585-1179-2