

# Folkeskolen i Grønland

2017-2018



**KALAALLIT NUNAANNI MEEQQAT ATUARFIAT**

**2017-2018**

**FOLKESKOLEN I GRØNLAND**

Ilinniartitaanermut Aqutsisoqarfik  
Uddannelsesstyrelsen

## Imarisai

Siulequt .....	4
Atuarfik 2017/2018 Atuarfiit .....	5
Atuarfiup Siulersuisuisa Siulittaasui 2017/2018 .....	15
Meeqqat tuarfiini atuartut amerlassusii .....	19
Misilitsinnerit ingerlanneqareersut .....	21
Oversigt over 10. klassernes samlede resultater til de afsluttende prøver 2016 og 2017.....	22
2017/2018-imi ilinniartitsisut.....	23
Kommunini atuarfinnut aqutsisut - 2017/2018.....	24
Atuarfinni ineqarfiuutigisuni 2017/2018-imi atuartut.....	28
Illoqarfinni klassini atuaqatigiit amerlassusii.....	31
Atuartut amerlassusii 2017/2018.....	32
Atuarfiit 2017/2018.....	39
Immikkut atuartitsineq 2017/2018 .....	53
Immikkut atuartitsinermi ilinniartitsisorineqartut ilinniarsimasaat 2017/2018.....	57
Ilinniartitsisut timii 2017/2018 .....	59

## Indholdsfortegnelse

Forord.....	10
Folkeskolen 2017/2018 Skolerne.....	11
Skolebestyrelsesformænd 2017/2018.....	15
Elevtal i folkeskolen .....	19
Aflagte prøver.....	21
Oversigt over 10. klassernes samlede resultater til de afsluttende prøver 2016 og 2017.....	22
Lærerpersonele 2017/2018.....	23
Ledelse i det kommunale skolevæsen 2017/2018 .....	24
Kostplacerede elever 2017/2018 .....	28
Byskolernes klassekvotient.....	31
Elevtal 2017/2018 .....	32
Skoler 2017/2018 .....	39
Specialundervisning 2017/2018.....	53
Specialundervisernes uddannelse 2017/2018 .....	57
Lærertimeforbrug 2017/2018 .....	59

## SIULEQUT

Saqqummersitaq "Kalaallit Nunaanni atuarfik" kommunit/atuarfiit ukioq atuarfiusoq 2017/2018 pillugu Ilinniartitaanermut Aqutsisoqarfimmut kisitsisitigut nalunaarutaat tunngavigalugit suliaavoq. Nalunaarutit 1. oktober 2017-imi atuartut ilinniartitsisullu amerlassusiinik paasissutissartaqarput. Taakkua saniatigut saqqummersitaq ukiumi atuarfiusumi pineqartumi tiimit atuartitsivissatut pilersaarutaasut pillugit imaqarpoq.

Atuarfik pillugu inatsisip siunertaanik piviusunngortitsiniaanermi aamma atortuulersitsiniaalluni periuseqarnermi pingaartuuvoq, atuarfimmi pissutsit assigiinngitsut pillugit kisitsisitigut paasissutissanik nutaanik peqarnissaq. Atuarfinniit 1. oktoberimi nalunaarusiat paasissutissanut pisariaqartinneqartunut taakkununga ilaapput. Taamatutaaq nalunaarusiaq najugaqarfinni oqartussaasut, atuarfiit siulersuisuisa kommunalbestyrelsillu atuarfinnik nakkutilliisussaataitanermi aamma sakkussaraat. Siunissaq isigalugu pitsaassutsimik periusissanillu suliniutinik sammisaqarnermi aammalu atuarfimmi atuartitsinerup siumut isigisumik aqqissuussaasumillu pitsanngorsarnissaanik siunertaqarnermi alloriarfinni aammalu inaarutaasumik misilitsinnerni ilikkagassatigut angusat kiisalu nalunaarusiaq manna ilaatittariaqarput.

Tamatumunnga peqatigitillugu atuarfiit nalunaarusiaat aammattaaq tassaapput paasissutissat, atuarfiit pisortaasa ukiut tamaasa pitsaassutsimik nalunaarusiorneranni, taamatullu kommunit nakkutilliisussaataitanermi suliniutissaminnillu pingaarnersiunerminni tunngavigisinnaasaat.

Siusinnerusukkut saqqummiunneqartartunut sanilliullugu saqqummersitaq manna Kalaallit Nunaanni atuarfiup pingaartumik inatsisitigut ineriartortitaasimaneranik eqqartuineramik imaqanngilaq. Kisitsisit regneark atorlugu aaneqarsinnaasut eqqartorneqarnerat aallaqqaatigineqarpoq.

Neriutigaarput saqqummersitaq atuarfiup ingerlanneqarneranut ilisimasaqarnermut atuarfiullu ammanerususumik eqqartorneqarneranut tunngavissiillunilu sakkussaajumaartoq.



Simon Lennert  
Aqutsisoqarfimmi pisortaq

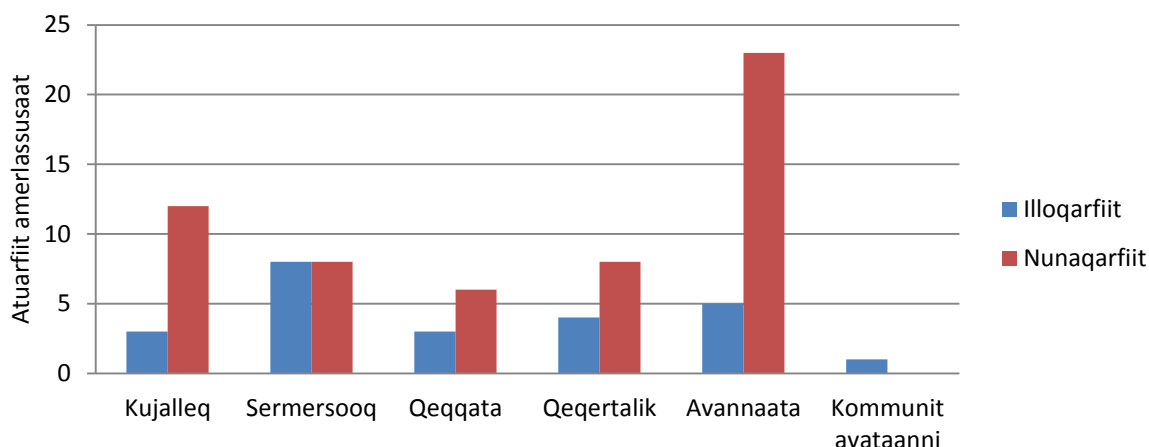
## Atuarfik 2017/2018

### Atuarfiit

Ukiumi atuariusumi 2017/2018-imi atuarfiit katillugit 81-iupput atuarnissamut allatsissimasunik atuartuutillit. Illoqarfinni atuarfiit 23-upput nunaqarfinnilu 57-iullutik. Taakkua saniatigut immikkut atuarfik Ado Lyngip Atuarfia Aasianniittoq aamma Tungujortoq Qaqortumiittoq, Tasersuup Atuarfiata ilagisaa, atuarfiutigineqarput. Kommune Kujallermi atuartut savaateqarfinni 13-ini angerlarsimaffimmini atuartuupput. Kommune Qeqertalimmi najugaqarfimmi ataatsimi, tassa Kangerlummi, atuartut amerlanngitsut angerlarsimaffimmini atuartinneqarput.

Atuarfeqarpoq ataatsimik friskoleusumik, tassalu Nuuk Internationale Friskole, 191-it missaannik atuartulik. Atuarfiup privatusup taassuma atuartuisa ilinniartitsisuisalu amerlassusaat saqqummersitami matumani kisitsisini ilaanngillat.

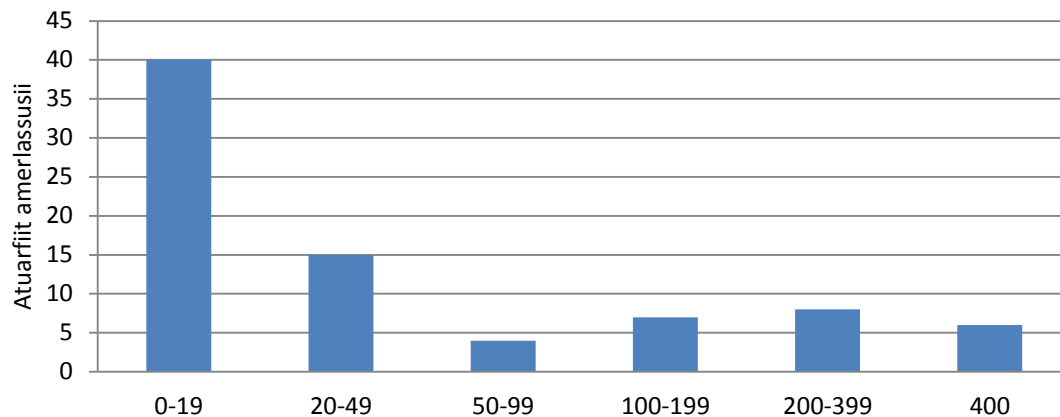
#### **Takussutissiaq 1: Illoqarfinni nunaqarfinnilu atuarfiit kommuninut agguarlugit**



Takussutissiami 1-mi takuneqarsinnaavoq atuarfiit 81-it qanoq illoqarfinnut nunaqarfinnullu agguarsimanersut. Takussutissiami erserpoq, Avannaata kommuniani amerlasuunik nunaqarfinni atuarfeqartoq, tassalu 23-inik.

Atuarfimmiit atuarfimmu atuartut amerlassusii annertuumik allanngorarput. Takussutissiap 2-p atuartut tamarmik atuarfinnut qanoq agguarsimanerat takutippaa.

## Takussutissiaq 2: Atuarfiit qanoq atuartoqartinertik malillugu agguarsimanerat



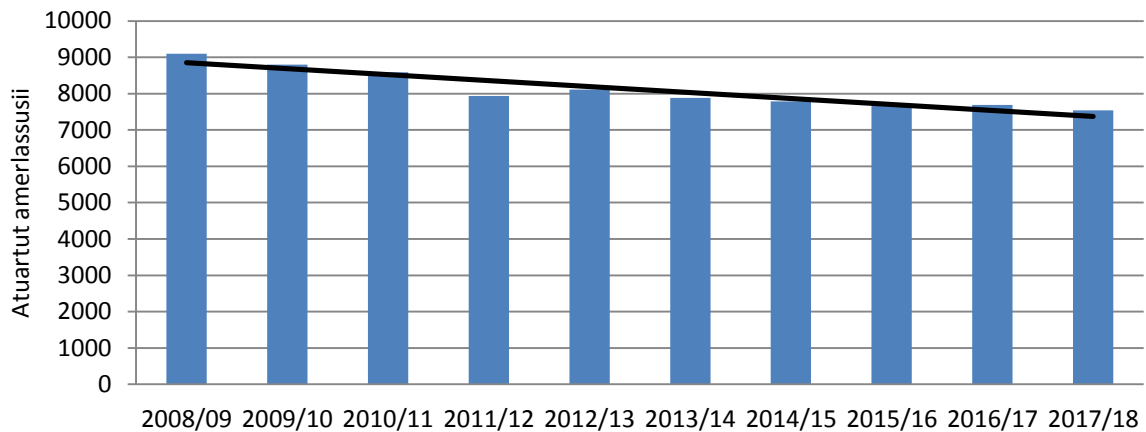
Takussutissiami erserpoq, atuarfiit affaat 19-inik taakkuninngaluunniit ikinnernik atuartuuteqartut. Tamanna nunaqarfinni amerlasuuni atuarfeqarneranik patsiseqarpoq. Tamatumunnga peqatigitillugu aamma ersersoq, atuarfiit 14-it 200-nik taakkuninngaluunniit amerlanernik atuartoqaramik angisuutut taaneqarsinnaasut.

Nunaqarfinni atuarfinni amerlanerni taamaallaat 7. klassi ilanngullugu atuartitsisoqartarpoq, atuartullu nunaqarfinneersut 8. klassimit 10. klassimi inaarutaasumik misilitsinnernut illoqarfinni atuartinneqartarput. Ukiumi atuarfiusumi 2017/2018-imi atuartut 107-it atuarfinni angerlarsimaffiusuni imaluunniit taakkununnga sanilliunneqarsinnaasuni najugaqarput. Atuartut taakkua amerlanersaat namminneq kommuniminni atuartuupput, kisianni katillugit atuartut 0-it kommunimi allami atuartut. Atuartut 1-it allatut inissitaapput, amerlasuutigut ilaqutariinni.

### Atuartut

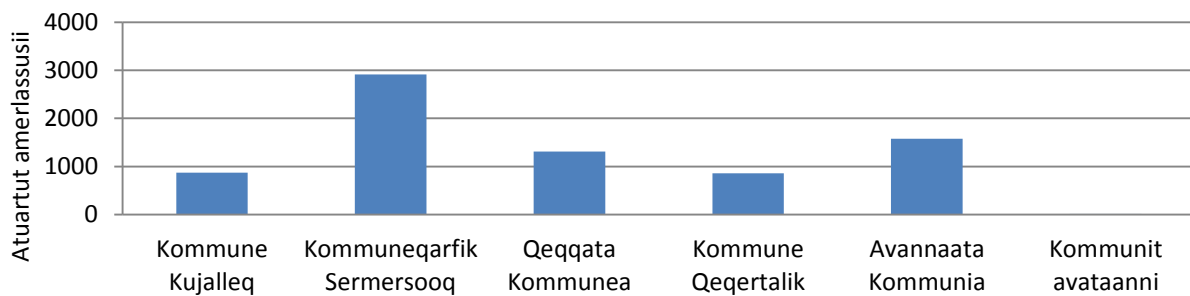
Ukiumi atuarfiusumi 2017/2018-imi atuartut 7.543-it atuarfinni allatsissimapput. Soorlu takussutissiaq 3-mi takuneqarsinnaasoq, ukiuni kingullerni 10-ni atuartut ikiliartorsimapput. Ukiumi atuarfiusumi 2008/2009-mi atuartut 9.100-it atuartuupput. Taamaalilluni ukiuni kingullerni qulini atuartut 17%-imik ikileriarput. Ukiuni amerlasuuni inunngortartut ikiliartornerat tamatumunnga patsisaanerpaavoq. Tamatumunnga peqatigitillugu taaneqassaaq, ukioq atuarfiusoq 2009/2010 aallarnerfigalugu 11. klasse atorunnaarmat. Tamatuma kingunerisaanik atuartut 17%-ip missaanik ikileriarput.

### Takussutissiaq 3: Atuarfimmi atuartut amerlassusii



Atuartut kommunikkutaartumik agguarsimaneri takussutissiaq 4-mi takuneqarsinnaavoq.

### Takussutissiaq 4: Ukiumi atuarfiusumi 2017/2018-imi atuartut kommunikkutaartumik agguarsimaneri



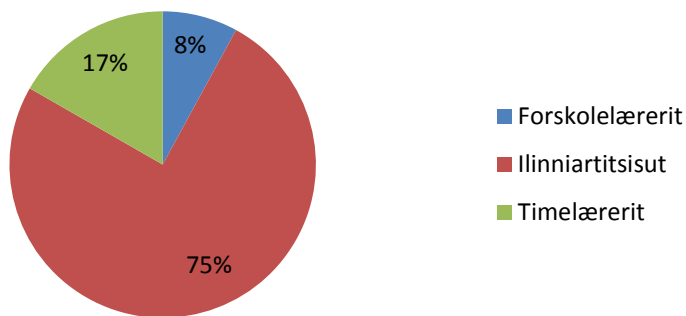
Takussutissiami erserpoq, Kommuneqarfik Sermersooq atuartuuteqarnerpaasoq, 2.911-nik atuartuuteqarami. Avannaata Kommunia tulliulluni 1.574-nik atuartuuteqarpoq.

Atuartut ilaat annertusisamik immikkut atuartitaapput. Ukiumi atuarfiusumi 2017/2018-imi katillugit atuartut 458-it ukiuni 10-ni atuarfiusuni assigiikannersumik agguarsimallutik annertusisamik atuartitaapput.

## Ilinniartitsisut

Ukiumi atuarfiusumi 2017/2018-imi ilinniartitsisut 993-it atuarfimmi ilinniartitsisuupput. Takussutissiaq 5-imi qanoq agguarsimanerat takuneqarsinnaavoq.

### Takussutissiaq 5: Ilinniartitsisut immikkoortukkuutaarlugit agguarsimaneri (%)

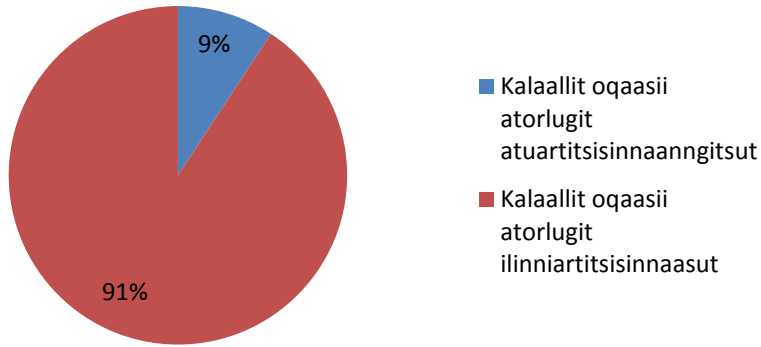


Ilinniartitsisut tamakkerlutik 75%-ii ilinniartitsisutut ilinniarsimasuupput. Taakkua amerlanersaat illoqarfiit atuarfiini annerni atorfeqarput. Ilinniartitsisut tamakkerlutik 17%-ii atuartitsisuupput (timelæreriupput), amerlanertigut nunaqarfiit atuarfiini atorfeqartut. Ilinniartitsisut tamakkerlutik sinneri 8%-it forskolelæreriupput.

Atuarfiit nalunaarutaanni atuarneqarsinaavoq, ilinniartitsisut kalaallit oqaasii atorlugit atuartitsisinaanersut atuartitsisinaannginnersulluunniit. Ukiumi atuarfiusumi 2017/2018-imi taakkua agguarsimanerat takussutissiaq 6-imi erserpoq.



### Takussutissiaq 6: Ilinniartitsisut oqaatsimikkut piginnaasaqarfii



Takussutissiami erserpoq ilinniartitsisut amerlanerpaartaat kalaallit oqaasiini taakkualu atorlugit ilinniartitsisinnaasut. Ilinniartitsisut taamaallaat 9%-ii kalaallit oqaasiini taakkualuunniit atorlugit ilinniartitsisinnaangillat.

Ilinniartitsisut kalaallit oqaasiini taakkualu atorlugit ilinniartitsisinnaasut ukiut kingulliit 20-it ingerlanerini malunnavissumik amerleriarsimapput, Ilinniarfissuarmi naammassisartut aalaakkaasumik amerlassuseqartarnerat peqatigalugu.

## FORORD

Publikationen "Folkeskolen i Grønland" bygger på kommunernes/skolernes statistiske indberetning for skoleåret 2017/18 til Uddannelsesstyrelsen. Indberetningerne indeholder oplysninger om antallet af elever og lærere pr. 1. oktober 2017. Desuden indeholder publikationen oplysninger om det planlagte timetal for det indeværende skoleår.

I forbindelse med opfyldelse af folkeskolelovens formål og strategi for implementeringen er det vigtigt, at der foreligger opdaterede data om forskellige forhold vedrørende folkeskolen. 1. oktober indberetningerne fra skolerne er en vigtig del af dette databeredskab. Indberetningen udgør desuden en del af det beredskab, der knytter an til den tilsynsforpligtelse, der påhviler de lokale myndigheder, skolebestyrelserne og kommunalbestyrelserne. Sammen med de faglige resultater fra trintest og de afsluttende prøver kan indberetningen indgå i et fremadrettet arbejde med kvalitetssikringsinitiativer og strategier, der kan føre til en fremadrettet og systematisk kvalitetsudvikling af undervisningen i folkeskolen.

Skolernes indberetninger er samtidig et datamateriale, der på en hensigtsmæssig måde kan inddrages som en del af grundlaget for de kvalitetsrapporter, der hvert år skal udarbejdes af skolens leder som en del af det materiale, der lægges til grund for de kommunale tilsynsforpligtelser og kommunernes fokus- og indsatsområder.

I forhold til de hidtidige offentliggørelser er der i denne publikation skåret ned på den historiske gennemgang af særligt den lovmæssige gennemgang af folkeskolens udvikling i Grønland. Der indledes med en gennemgang af tallene, der kan hentes via regneark.

Det er vort håb, at publikationen kan være med til at bringe viden om folkeskolens virke og som redskab til øget åbenhed om folkeskolen.



Simon Lennert

Styrelseschef

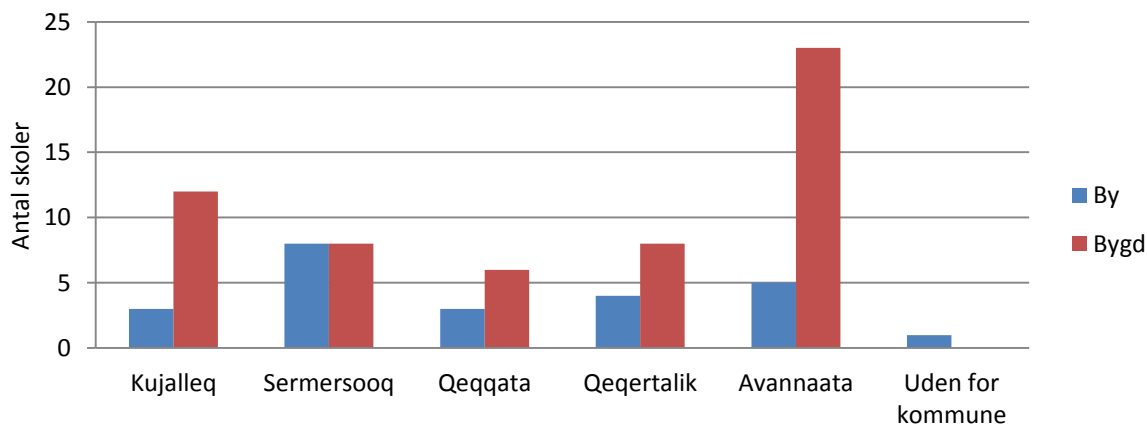
## Folkeskolen 2017/2018

### Skolerne

I skoleåret 2017/2018 er der i alt 81 skoler med indskrevne elever. Der er 23 skoler i byerne og 57 skoler i bygderne. Hertil kommer specialskolen, nemlig Ado Lyngep Atuarfia i Aasiaat og Tungujortoq i Qaqortoq indgår under Tasersuup Atuarfia. Endelig modtager nogle elever i Kommune kujalleq undervisning på fåreholderstederne, hvilket drejer sig om i alt 13 steder. I Qaasuitsup Kommunea modtager nogle elever hjemmeundervisning, hvilket drejer sig om ét sted, nemlig i Kangerluk.

Der er én privat friskole, nemlig Nuuk Internationale Friskole i Nuuk med ca. 191 elever. Tal for elever og lærere for privat skolen indgår ikke i tallene i denne publikation.

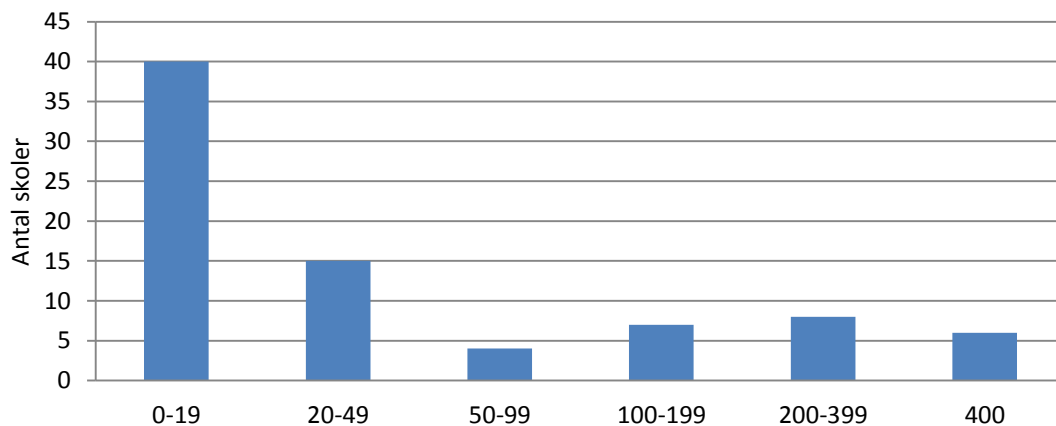
**Figur 1: By- og bygdeskoler fordelt på kommuner**



Figur 1 ovenfor viser hvordan de 81 skoler fordeler mellem byer og bygder. Som det fremgår skiller Avannaata Kommunia markant ud med et stort antal bygdeskoler, nemlig i alt 23.

Der er stor variation i antallet af elever pr. skole. Figur 2 viser hvordan skolerne fordeler sig i forhold til det samlede antal elever.

**Figur 2: Antal skoler fordelt efter antal elever**



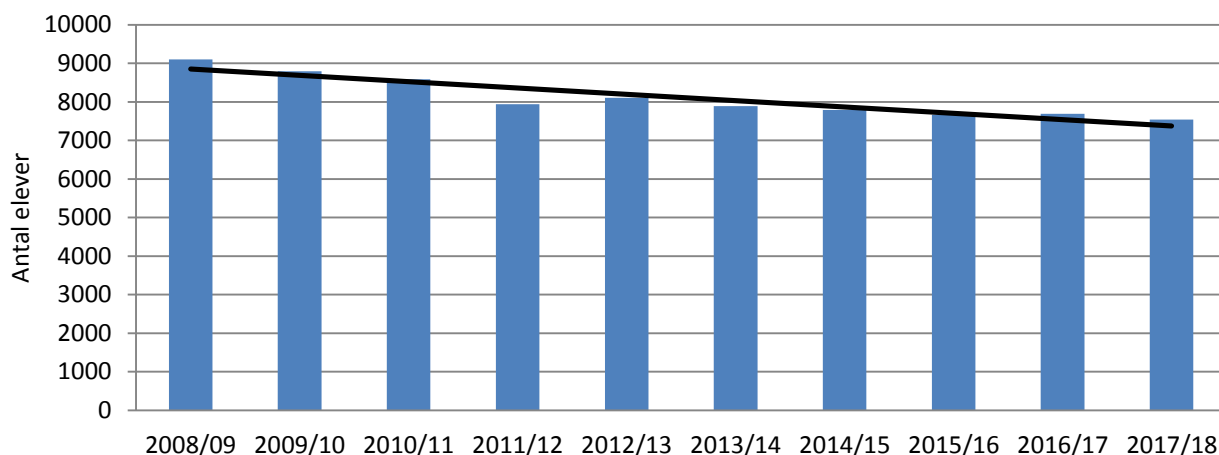
Som det fremgår af figuren, har halvdelen skolerne elevtal på 19 elever og derunder. Det skyldes de mange skoler i bygderne. Samtidig ses det, at der er 14 skoler som kan karakteres som store skoler med et elevtal på 200 og derover.

De fleste bygdeskoler har kun undervisning fremtil 7. klasse og de modtager fra 8. klasse og til afgangsprøven i 10. klasse. I skoleåret 2017/2018 er i alt 107 på skolehjem eller placeret på anden vis. De fleste er placeret i hjemkommunen, men i alt 0 elever er placeret udenfor kommunen. 1 elever er placeret på anden vis, typisk hos familie.

### Eleverne

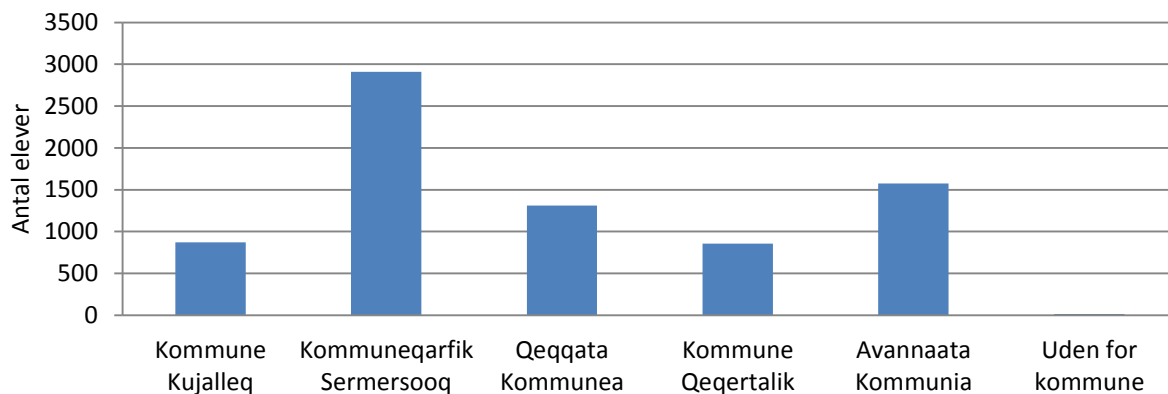
I skoleåret 2017/2018 var der indskrevet 7.543 elever i skolerne. Som det fremgår af figur 3, er elevtallet faldet gradvist over de seneste 10 skoleår. I skoleåret 2009/2009 var der 9.100 elever og faldet over den ti-årige periode er således på 17 %. Det skyldes for det første det faldene fødselstal gennem mange år. Samtidig skal det bemærkes, at 11. klasse bortfaldt fra og med skoleåret 2009/2010, hvilket medførte en reduktion af elevtallet på ca. 17 %.

**Figur 3: Antal elever i folkeskolen**



Elevtallet fordelt på kommuner fremgår af figur 4.

**Figur 4: Elevtal i skoleåret 2016/2017 fordelt på kommuner**



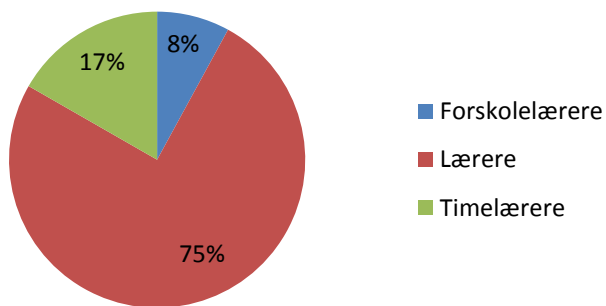
Af figuren fremgår det, at Kommuneqarfik Sermersooq har det største elevantal i landet, på 2.911 elever. Avannaata Kommunia har det næststørste antal med 1.574 elever.

Nogle elever modtager vidtgående specialundervisning. I skoleåret 2017/2018 drejer det sig om i alt 458 elever fordelt jævnt ud over de 10 klassetrin.

### Lærerne

I skoleåret 2016/2017 er der ansat 993 lærere i skolevæsenet. De fordeler sig på følgende kategori, jf. figur 5.

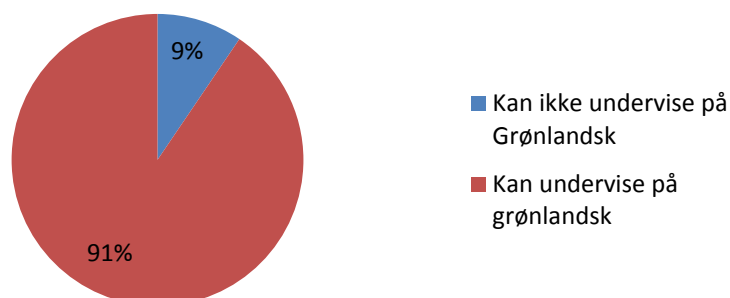
**Figur 5: Antallet af lærere fordelt på kategorier (%)**



Ud af det samlede lærere har 75 % en læreruddannelse bag sig. De er primært ansat i de større byskoler. Timelærerne udgør 17 % af det samlede antal lærere og disse er primært ansat i bygdeskolerne. Endelig er der et mindre antal forskolelærere som udgør 8 % af de samlede antal lærere.

Indberetningerne fra skolerne indeholder oplysninger om hvorvidt lærerne kan eller ikke kan undervise på grønlandsk. Fordelingen for skoleåret 2017/2018 fremgår af figur 6.

**Figur 6: Lærernes sproglige forudsætninger**



Det fremgår, at langt hovedparten af lærerne kan undervise i og på grønlandsk. Kun en mindre del af lærerpersonalet, nemlig 9 %, kan ikke undervise i og på grønlandsk.

Antallet af lærere der undervise i og på grønlandsk er steget markant gennem de sidste 20 år, i takt med at et stabilt antal dimittender fra Grønlands lærerseminarium.

**Atuarfiup Siulersuisuisa Siulittaasui 2017/2018**  
**Skolebestyrelsesformænd 2017/2018**

<b>Atuarfik Skole</b>	<b>Atuarfiup Siulittaasuini Siulittaasoq Skolebestyrelsesformand</b>
<b>Nanortalik</b>	Thora Andreassen
Narsaq Kujalleq	
Aappilattoq	Angajo Manassen
Tasiusaq	Kristiane Isaksen
Alluitsup Paa	Silas Josvassen
Ammassivik	
<b>Qaqortoq</b>	Nuka Lyberth Simonsen
Saarloq	
Egalugaarsuit	
Qassimiut	
<b>Narsaq</b>	Marie Isboethsen
Narsarsuaq	
Qassiarsuk	Elna Jensen
Igaliku	
<b>Ivittuut/Kangilinnguit</b>	
<b>Paamiut</b>	Kristian-Peter Jensen
Arsuk	
<b>Nuuk</b>	
Atuarfik Samuel Kleinschmidt	Naaja Nathanielsen
Ukaliusaq	Paniaraq Rosing Søltøft
Atuarfik Hans Lyngø	Anna Rask Lyngø
Nuussuup Atuarfia	Aviaq Møller
Kangillinnguit Atuarfiat	Bo Albrechtsen
Qeqertarsuatsiaat	Martha Berglund
Kapisillit	Edna Mikkelsen

**Atuarfiup Siulersuisuisa Siulittaasui 2017/2018**  
**Skolebestyrelsesformænd 2017/2018**

<b>Atuarfik Skole</b>	<b>Atuarfiup Siulittaasuini Siulittaasooq Skolebestyrelsesformand</b>
<b>Maniitsoq</b>	
Atuarfik Kilaaseeraq	Kirsten Grønvold
Kuuttartup Atuarfia	
Atammik	Hansinanguaq Kr. Poulsen
Napasooq	Akisoq Platou Goliathsen
Kangaamiut	Petrine Josefsen
<b>Sisimiut</b>	
Minngortuunnguup Atuarfia	Laasi Kristiansen
Nalunnguarfiup Atuarfia	Petrine Jungersen
Tusilartut Atuarfiat	
Qinguata Atuarfia	Tage Johansen
Itilleq	Julie Enoksen Dahl
Sarfannguaq	Johanne Nathansen
<b>Kangaatsiaq</b>	Pavia Martinsen
Attu	Lussin J. Marcussen
Iginniarfik	
Ikerasaarsuk	Anthon Petersen
Niaqornaarsuk	Sara Petersen
<b>Aasiaat</b>	
Gammeqarfik	Jens Sandgreen
Akunnaaq	Aviaaja Olsen
Kitsissuarsuit	Mina Larsen
<b>Qasingiannguit</b>	Karl Poulsen
Ikamiut	Anine Ellesen



**Atuarfiup Siulersuisuisa Siulittaasui 2017/2018**  
**Skolebestyrelsesformænd 2017/2018**

<b>Atuarfik Skole</b>	<b>Atuarfiup Siulittaasuini Siulittaasooq Skolebestyrelsesformand</b>
<b>Ilulissat</b>	
Atuarfik Mathias Storch	Erik Sivertsen
Atuarfik Jørgen Brønlund	Sikkersooq Mathæussen
Ilimanaq	Sara Vera Johansen
Oqaatsut	Ane Gabrielsen
Qeqertaq	Marianne Frederiksen
Saqqaq	
<b>Qeqertarsuaq</b>	Oluf Olrik
Kangerluk	
<b>Uummannaq</b>	Frederik Fleischer
Niaqornat	Oktavia Qatsa
Qaarsut	Dina Tobiassen
Ikerasak	
Saattut	
Ukkusissat	
Illorsuit	Kristian Malakiassen
Nuugaatsiaq	Karl Peter Møller
<b>Upernavik</b>	Knud Møldrup
Upernavik Kujalleq	Ole Kristiansen
Kangersuatsiaq	Augustine Svendsen
Aappilattoq	Johanne Aronsen
Naajaat	
Innaarsuit	Angajulleq Bidstrup
Tasiusaq	Juliane Johannessen
Nutaarmiut	
Nuussuaq	Arnaq H Jansen
Kullorsuaq	Karl-Lars Nielsen

**Atuarfiup Siulersuisuisa Siulittaasui 2017/2018**  
**Skolebestyrelsesformænd 2017/2018**

<b>Atuarfik Skole</b>	<b>Atuarfiup Siulittaasuini Siulittaasoq Skolebestyrelsesformand</b>
<b>Qaanaaq</b>	Jørgen Qujaukitsoq
Savissivik	Naduk Kristensen
Moriusaq	
Kangerlussuaq	
Qeqertat	Qitdlugtôk Simigaq
Siorapaluk	Eva Nielsen
<b>Ittoqqortoormiit</b>	Mette Barselajsen
Ittajimmiit	
Uunarteq	
<b>Tasiilaq</b>	
Isertoq	
Diileriilaq	Paulus Larsen
Kulusuk	Gedion Kúnak
Kuummiut	Jonas Tukula
Sermiligaaq	Simujoq Taunajik

**Meeqqat atuarfiini atuartut amerlassusii  
Elevtal i folkeskolen**

Ukioq atuarfiusoq Skoleår	Pinngitsooratik atuartitaasussat I undervisningspligtig alder	Piumagunik atuartitaasussat Over undervisningspligtig alder	Katillugit I alt
2004/2005	9286	1994	11280
2005/2006	9062	2017	11079
2006/2007	8674	2014	10688
2007/2008	8378	1895	8378
2008/2009	9100		9100
2009/2010	8797		8797
2010/2011	8586		8586
2011/2012	7939		7939
2012/2013	8108		8108
2013/2014	7886		7886
2014/2015	7787		7787
2015/2016	7661		7661
2016/2017	7687		7687
2017/2018	7543		7543

**Meeqqat atuarfiini atuartut amerlassusii  
Elevtal i folkeskolen**

Ukioq atuarfiusoq Skoleår	Pinngitsooratik atuartitaasussat I undervisningspligtig alder	Piumagunik atuartitaasussat Over undervisningspligtig alder	Katillugit I alt
2004/2005	9286	1994	11280
2005/2006	9062	2017	11079
2006/2007	8674	2014	10688
2007/2008	8378	1895	8378
2008/2009	9100		9100
2009/2010	8797		8797
2010/2011	8586		8586
2011/2012	7939		7939
2012/2013	8108		8108
2013/2014	7886		7886
2014/2015	7787		7787
2015/2016	7661		7661
2016/2017	7687		7687
2017/2018	7543		7543

**Misilitsinnerit ingerlanneqareersut  
Aflagte prøver**

Naatsorsuinerup ilagaa atuarfimmi atuartut aammattaaq kommunini inersimasunik  
atuartitsinnermi misilitsinnissamat piareersarfiit  
Opgørelsen omfatter såvel folkeskolens elever som kommunernes prøveforberedende  
voksenundervisning

**Atuarfimmi naggataarutaasumik allattariarsornikkut misilitsinnerit  
Folkeskolens afsluttende skriftlige prøver**

<b>Fagit immikkoortui/Fagdisciplin</b>	<b>2013</b>	<b>2014</b>	<b>2015</b>	<b>2016</b>	<b>2017</b>
Kalaallisut piginnaasanik misilitsinneq/Grønlandsk færdighed	949	820	610	598	648
Kalaallisut allaaserinninneq/Grønlandsk skriftlig fremstilling	958	824	612	602	643
Qallunaatut piginnaasanik misilitsinneq/Dansk færdighed	965	821	611	603	660
Qallunaatut allaaserinninneq/Dansk skriftlig fremstilling	967	816	609	599	661
Tuluttut piginnaasanik misilitsinneq/Engelsk færdighedsprøve	924	822	600	597	654
Tuluttut allaaserinninneq/Engelsk skriftlig fremstilling	935	818	589	599	648
Matematikkimi piginnaasanik misilitsinneq/Matematik færdighed	949	810	593	605	654
Matematikkimi kisitassat eqqarsaatigisariiallit/Matematik problemer	954	811	606	603	654
Inuiaqatigiilerineq/Samfundsfag	387	288	228	-	-
Upperisalerineq isumalioqqissaarnerlu/Religion og filosofi	362	355	115	-	-
Pinngortitalerineq/Naturfag	-	-	253	593	630
<b>Katillugit / I alt</b>	<b>8350</b>	<b>7185</b>	<b>5426</b>	<b>5399</b>	<b>5852</b>

□ Fagi misilitsissutissatut makinneqanngilaq/Faget er ikke udtrykket

**Atuarfimmi naggataarutaasumik oqaluttariarsornikkut misilitsinnerit  
Folkeskolens afsluttende mundtlige prøver**

<b>Fagit immikkoortui/Fagdisciplin</b>	<b>2013</b>	<b>2014</b>	<b>2015</b>	<b>2016</b>	<b>2017</b>
Kalaallisut oqaluttariarsorneq/Grønlandsk mundtlig	422	381	210	203	220
Qallunaatut oqaluttariarsorneq/Dansk mundtlig	456	311	228	233	235
Tuluttut oqaluttariarsorneq/Engelsk mundtlig	419	340	217	214	241
Matematikkimi oqaluttariarsorneq/Matematik mundtlig	560	472	284	292	338
Inuiaqatigiilerineq/Samfundsfag	180	157	193	163	193
Upperisalerineq isumalioqqissaarnerlu/Religion og filosofi	188	99	154	208	185
Fysik/kemi / Fysik/kemi	450	332	316	304	311
Uumassuseqartulerineq/Biologi	219	174	144	97	144
Pinngortitaleriffiusumik nunalerineq/Naturgeografi	178	221	98	132	127
Allamiut oqaasiisa pingajuat/3. fremmedsprog	1	-	-	-	-
Sumiiffinni ataasiakkaani toqqagaq/Lokale valg	5	16	-	-	-
Aalajangersimasumik qulequtsiilluni suliamik saqqummiineq / Fremlæggelse af projektopgave	745	661	613	605	634
<b>Katillugit / I alt</b>	<b>3823</b>	<b>3164</b>	<b>2457</b>	<b>2451</b>	<b>2628</b>

Nalunaarut 3. januar 2009-meersoq malillugu pinngitsoornani aamma atuartut qinigaannik  
misilitsittarnerit aallartippit.

Obligatoriske og elevvalgte prøver efter bekendtgørelse nr. 3. af 9. januar 2009

**Oversigt over 10. klassernes samlede resultater til de afsluttende prøver i 2016 og 2017**

Samlet resultat af de afsluttende prøver 10. klasse	2016 - GGS skala						2017 - GGS skala					
	Elever til prøve	Karakter gns.	Karakterfordeling				Elever til prøve	Karakter gns.	Karakterfordeling			
			Fx og under	E	D - C	B - A			Fx og under	E	D - C	B - A
Grønlandsk, færdighedsprøve	598	4,88	5,7%	22,2%	60,9%	11,2%	648	5,09	3,4%	13,4%	72,8%	10,3%
Grønlandsk, skriftlig	602	5,34	9,0%	17,9%	54,2%	18,9%	643	5,55	8,4%	15,9%	55,5%	20,2%
Grønlandsk, mundtlig	203	5,83	8,9%	16,7%	48,8%	25,6%	220	5,98	8,6%	22,3%	35,5%	33,6%
Matematik, færdighedsregning	605	5,30	1,5%	22,6%	59,3%	16,5%	654	5,64	0,3%	26,9%	57,6%	15,1%
Matematik, problemregning	603	2,98	27,2%	27,5%	40,5%	4,8%	654	2,77	27,8%	30,1%	35,2%	6,9%
Matematik, mundtlig	292	4,93	15,5%	19,3%	44,9%	20,3%	338	5,01	15,1%	20,7%	44,7%	19,5%
Dansk, færdighedsprøve	603	5,12	12,9%	20,2%	48,4%	18,4%	660	5,38	11,1%	21,8%	43,9%	23,2%
Dansk, skriftlig	599	4,55	32,0%	23,2%	30,0%	14,8%	661	4,55	24,4%	22,4%	36,2%	17,2%
Dansk, mundtlig	233	5,23	22,3%	20,6%	26,6%	30,5%	235	5,08	22,6%	17,4%	31,5%	28,5%
Engelsk, færdighedsprøve	597	4,97	13,4%	22,3%	45,4%	18,9%	654	5,64	9,3%	16,2%	49,7%	24,8%
Engelsk, skriftlig	600	3,53	32,0%	23,2%	30,0%	14,8%	648	3,56	35,8%	20,3%	28,3%	15,6%
Engelsk, mundtlig	214	5,27	22,4%	16,8%	32,2%	28,5%	241	4,63	28,2%	19,9%	24,1%	27,8%
Samfundsfag, skriftlig	-	-	-	-	-	-	-	-	-	-	-	-
Samfundsfag, mundtlig	163	6,40	5,5%	22,1%	38,0%	34,4%	193	6,98	5,2%	13,0%	42,0%	39,9%
Religion og filosofi, skriftlig	-	-	-	-	-	-	-	-	-	-	-	-
Religion og filosofi, mundtlig	208	5,81	6,7%	26,9%	37,0%	29,3%	185	6,06	9,7%	22,7%	35,1%	32,4%
Naturfag, skriftlig	593	5,30	1,0%	3,2%	94,3%	1,5%	630	5,05	2,1%	6,8%	88,3%	2,9%
Fysik/kemi, mundtlig	304	4,68	12,8%	24,7%	45,7%	16,8%	311	5,3	10,3%	20,3%	48,9%	20,6%
Biologi, mundtlig	97	5,81	8,2%	19,6%	46,4%	25,8%	144	6,25	6,3%	20,8%	42,4%	30,6%
Naturgeografi, mundtlig	132	5,17	13,6%	24,2%	40,2%	22,0%	127	6,00	11,8%	18,9%	35,4%	33,9%
Projekt opgaven	605	6,05	10,4%	20,9%	35,1%	33,6%	634	7,01	5,0%	15,1%	39,9%	39,9%

**2017/2018-imi ilinniartitsisut  
Lærerpersonele 2017/2018**

*Ilinniartitsisut kalaallisut aamma kalaallit oqaasiinik ilinniartitsisinnaasut:  
Undervisere, der kan undervise i og på grønlandsk:*

Forskolelærit / Forskolelærere	81
Ilinniartitsisut / Lærere	656
<b>Ilinniartitsisut katillugit / Undervisere i alt</b>	<b>737</b>

*Ilinniartitsisut kalaallisut aamma kalaallit oqaasiinik ilinniartitsisinnaa **nngitsut** :  
Undervisere, der **ikke** kan undervise i og på grønlandsk:*

Forskolelærit / Forskolelærere	2
Ilinniartitsisut / Lærere	87
<b>Ilinniartitsisut katillugit / Undervisere i alt</b>	<b>89</b>

<b>Katillugit timelærerit / Timelærere i alt:</b>	<b>167</b>
kalaallisut oqaasillit / grønlandsksprogede	164
qallunaatut oqaasillit / dansksprogede	3

<b>Tiimit timelærerit katillugit / I alt timelærertimer</b>	346.898,25
Ilinniartitsisutut atorfinnut á 2080-inik ukiumut nalunaaquttamut akunnuqartunut naatsorsorlugu:	167
Omregnet til lærerstillinger á 2080 árlige timer:	167

**Kommunini atuarfínnut aqutsisut - ukioq 2017-18**  
**Ledelse i det kommunale skolevæsen - skoleåret 2017-18**

<b>Tamakkerlugit Samlet</b>	<b>Katillugit I alt</b>	<b>Kalaallisut oqaaseqartut Grønlandssproget</b>	<b>Kalaallisut oqaaseqanngitsut Ikke grønlandssproget</b>
Pisortat Direktør/forvaltningschef	5	4	1
Pisortamut tullersorti Souschef for direktøren	0	0	0
Atuarfeqarnermut immikk. Pisortat / Fagchef-områdechef-skolechef	10	9	1
Atuarfiup pisortaaneri Ledende skoleinspektør	7	6	1
Atuarfiup pisortai Skoleinspektør	24	20	4
Pisortap tullersortai Viceskoleinspektør	26	24	2
<b>Aqutsisut tamakkerlugit Samlet ledelse</b>	<b>72</b>	<b>63</b>	<b>9</b>

<b>Kommune Kujalleq</b>	<b>Katillugit I alt</b>	<b>Kalaallisut oqaaseqartut Grønlandssproget</b>	<b>Kalaallisut oqaaseqanngitsut Ikke grønlandssproget</b>
Pisortat Direktør/forvaltningschef	1	1	
Pisortamut tullersorti Souschef for direktøren			
Atuarfeqarnermut immikk. Pisortat / Fagchef-områdechef-skolechef	1	1	
Atuarfiup pisortaaneri Ledende skoleinspektør			
Atuarfiup pisortai Skoleinspektør	3	3	
Pisortap tullersortai Viceskoleinspektør	3	3	



<b>Kommuneqarfik Sermersooq</b>	<b>Katillugit I alt</b>	<b>Kalaallisut oqaaseqartut Grønlandssproget</b>	<b>Kalaallisut oqaaseqanngitsut Ikke grønlandssproget</b>
Pisortat Direktør/forvaltningschef	1	1	
Pisortamut tullersorti Souschef for direktøren			
Atuarfeqarnermut immikk. Pisortat / Fagchef-områdechef- skolechef	1		1
Atuarfiup pisortaaneri Ledende skoleinspektør	1		1
Atuarfiup pisortai Skoleinspektør	14	10	4
Pisortap tullersortai Viceskoleinspektør	9	9	

<b>Qeqqata Kommunea</b>	<b>Katillugit I alt</b>	<b>Kalaallisut oqaaseqartut Grønlandssproget</b>	<b>Kalaallisut oqaaseqanngitsut Ikke grønlandssproget</b>
Pisortat Direktør/forvaltningschef	1		1
Pisortamut tullersorti Souschef for direktøren			
Atuarfeqarnermut immikk. Pisortat / Fagchef-områdechef- skolechef	2	2	
Atuarfiup pisortaaneri Ledende skoleinspektør			
Atuarfiup pisortai Skoleinspektør	3	3	
Pisortap tullersortai Viceskoleinspektør	3	3	

<b>Kommune Qeqertalik</b>	<b>Katillugit I alt</b>	<b>Kalaallisut oqaaseqartut Grønlandsksproget</b>	<b>Kalaallisut oqaaseqanngitsut Ikke grønlandsksproget</b>
Pisortat Direktør/forvaltningschef	1	1	
Pisortamut tullersorti Souschef for direktøren			
Atuarfeqarnermut immikk. Pisortat / Fagchef-områdechef- skolechef	5	5	
Atuarfiup pisortaaneri Ledende skoleinspektør	4	4	
Atuarfiup pisortai Skoleinspektør			
Pisortap tullersortai Viceskoleinspektør	4	4	

<b>Avannaata Kommunua</b>	<b>Katillugit I alt</b>	<b>Kalaallisut oqaaseqartut Grønlandsksproget</b>	<b>Kalaallisut oqaaseqanngitsut Ikke grønlandsksproget</b>
Pisortat Direktør/forvaltningschef	1	1	
Pisortamut tullersorti Souschef for direktøren			
Atuarfeqarnermut immikk. Pisortat / Fagchef-områdechef- skolechef	1	1	
Atuarfiup pisortaaneri Ledende skoleinspektør	2	2	
Atuarfiup pisortai Skoleinspektør	3	3	
Pisortap tullersortai Viceskoleinspektør	6	4	2

<b>Ado Lyngge</b>	<b>Katillugit I alt</b>	<b>Kalaallisut oqaaseqartut Grønlandsksproget</b>	<b>Kalaallisut oqaaseqanngitsut Ikke grønlandsksproget</b>
Atuarfiup pisortai Skoleinspektør	1	1	0
Pisortap tullersortai Viceskoleinspektør	1	1	0

## Atuarfinni ineqarfiutigisuni 2017/2018-imi atuartut

### Kostplacerede elever 2017/2018

Kalaallit Nunaanni atuarfinni ineqarfiutigisuni atuartut katillugit 107-t inissinneqarsimapput. Taakkunanga atuartut 16-it immikkut atuarfimmi "Ado Lyngep Atuarfia"-ni atuarput.

Tamatuma saniatigut atuartut 0-it atuarfinni ineqarfiutigisuni kommunep avataani inissinneqarsimapput aamma 1-it allatut.

Taamaalilluni atuartut ineqarfiutigisunut inissinneqarsimasut katillutik 124-iupput.

På kollegium i Grønland er i alt placeret 107 elever. Heraf er 16 elever placeret på specialskolen "Ado Lyngep Atuarfia". Her ud over er 0 elever placeret på kollegium uden for hjemkommunen og 1 elever placeret på anden vis.

Kostplacerede elever er således i alt 124.

<b>Atuartut / Elever</b>		
<b>Kommune</b>	<b>Kommunip avataani Uden for kommunen</b>	<b>Allatut På anden vis</b>
Avannaata		1
<b>Katillugit / I alt</b>	<b>0</b>	<b>1</b>

**Atuarfinni ineqarfiutigisuni 2017/2018-imi atuartut  
Kostplacerede elever 2017/2018**

Klassinut agguataarneri / Fordeling på klassetrin:

Klassit Klassetrin	Ineqarfiutigisuni Kollegieplacerede	Kommunip avataani Uden for kommunene	Allatut På anden vis
10. klasse	60		
9. klasse	28		
8. klasse	15		1
7. klasse	4		
6. klasse			
5. klasse			
4. klasse			
3. klasse			
2. klasse			
1. klasse			
Specialklasse			
<b>Katillugit / I alt</b>	<b>107</b>	<b>0</b>	<b>1</b>

**Atuarfinni ineqarfiutigisuni 2017/2018-imi atuartut  
Kostplacerede elever 2017/2018**

<b>Kommune</b>	<b>Katillugit / I alt</b>
Nanortalik	27
Qaqortoq	8
Narsaq	
Narsarsuaq	
Qassiarsuk	
Paamiut	
Nuuk	
Maniitsoq	9
Sisimiut	
Kangaatsiaq	
Aasiaat	
Qasigiannugit	
Ilulissat	
Qeqertarsuaq	
Uummannaq	21
Upernavik	39
Avanersuaq	3
Ittoqqortoormiit	
Tasiilaq	
Ado Lyngep Atuarfia	
<b>Katillugit / I alt</b>	<b>107</b>

\* Atuartunut angerlarsimaffeqaranilu inissiaqanngilaq.

\* Ingen elevhjem eller kollegium.

**Illoqarfinni klassini atuaqatigiit amerlassusii**  
**Byskolernes klassekvotient**

<b>Atuarfik / Byskole</b>	<b>2014/2015</b>	<b>2015/2016</b>	<b>2016/2017</b>	<b>2017/2018</b>
Nanortalik	13	12	13	11
Qaqortoq	13	12	12	14
Narsaq	11	13	15	11
Paamiut	13	16	15	9
Nuuk / ASK	15	14	13	16
Nuuk / USK	21	21	21	20
Nuuk / Atuarfik Hans Lyngø	21	21	23	22
Nuuk / Nuussuup Atuarfia	15	14	13	9
Nuuk / Kangillinnguit	20	19	20	20
Maniitsoq / Kilaaseeraq	14	14	14	14
Sisimiut / Minngort. At.	12	16	12	11
Sisimiut / Nalunng. At.	13	14	14	11
Kangaatsiaq	9	13	10	9
Aasiaat / Gammeqarfik	12	12	13	13
Qasigiannnguit	15	14	15	11
Ilulissat / AMS	12	12	13	11
Ilulissat / AJB	16	17	15	15
Qeqertarsuaq	11	15	12	13
Uummannaq	12	12	13	13
Upernavik	18	14	15	14
Qaanaaq	9	10	11	9
Ittoqqortoormiit	11	10	10	6
Tasiilaq	10	15	15	15

Atuartitsinermi atuaqatigiit ilaanngillat.

Specialklasser ikke medregnet.

## Atuartut amerlassusii / Elevtal 2017/18

	Atuartut pinngitsooratik atuartuusussat		Atuartut ukioqatigijaaat		Immikkut klassimi atuartut
	Elever i undervisningspligtig alder		Elever årgange		Specialklasselever
	1. - 10.	1. - 3.	4. - 7.	8. - 10.	
<b>KOMMUNE KUJALLEQ</b>					
Nanortalik	227	70	85	72	25
Qaqortoq	443	131	172	140	36
Narsaq	184	60	71	53	16
Hjemmeundervisning	19	5	14	0	0
<b>Katillugit / I alt</b>	<b>873</b>	<b>266</b>	<b>342</b>	<b>265</b>	<b>77</b>
<b>KOMMUNEQARFIK SERMERSOOQ</b>					
Paamiut	155	46	68	41	19
Nuuk	2153	686	843	624	127
Ittoqqortoormiit	58	28	17	13	0
Tasiilaq	545	176	208	161	39
<b>Katillugit / I alt</b>	<b>2911</b>	<b>936</b>	<b>1136</b>	<b>839</b>	<b>185</b>
<b>QEQQATA KOMMUNIA</b>					
Maniitsoq	417	140	161	116	33
Sisimiut	895	276	375	244	78
<b>Katillugit / I alt</b>	<b>1312</b>	<b>416</b>	<b>536</b>	<b>360</b>	<b>111</b>
<b>KOMMUNE QEQERTALIK</b>					
Kangaatsiaq	172	41	81	50	6
Aasiaat	409	123	149	137	24
Qasigiannugit	158	48	54	56	4
Qeqertarsuaq	118	34	44	40	4
<b>Katillugit / I alt</b>	<b>857</b>	<b>246</b>	<b>328</b>	<b>283</b>	<b>38</b>
<b>AVANNAATA KOMMUNIA</b>					
Ilulissat	669	202	266	201	22
Uummannaq	326	91	128	107	16
Upernavik	459	133	156	170	7
Avanersuaq	120	36	57	27	2
<b>Katillugit / I alt</b>	<b>1574</b>	<b>462</b>	<b>607</b>	<b>505</b>	<b>47</b>
<b>ADO LYNGE</b>	<b>16</b>	<b>0</b>	<b>0</b>	<b>16</b>	<b>0</b>
<b>Katillugit / I alt</b>	<b>7543</b>	<b>2326</b>	<b>2949</b>	<b>2268</b>	<b>458</b>



## Atuartut amerlassusii / Elevtal 2017/18

	Atuartut pinngitsooratik atuartuusussat		Atuartut ukioqatigiiaat			Immikkut klassimi atuartut
	Elever i undervisningspligtig alder		Elever årgange			Specialklasselever
	1. - 10.	1. - 3.	4. - 7.	8. - 10.		
<b>NANORTALIK</b>						
Nanortalik	183	44	67	72	25	
Aappilattoq	7	5	2	0	0	
Narsaq Kujalleq	7	4	3	0	0	
Tasiusaq	7	4	3	0	0	
Alluitsup Paa	16	10	6	0	0	
Ammassivik	7	3	4	0	0	
<b>Katillugit / I alt</b>	<b>227</b>	<b>70</b>	<b>85</b>	<b>72</b>	<b>25</b>	
<b>QAQORTOQ</b>						
Qaqortoq	434	128	166	140	36	
Saarloq	2	0	2	0	0	
Eqalugaarsuit	5	3	2	0	0	
Qassimiut	2	0	2	0	0	
Specialskolen	0	0	0	0	0	
<b>Katillugit / I alt</b>	<b>443</b>	<b>131</b>	<b>172</b>	<b>140</b>	<b>36</b>	
<b>NARSAQ</b>						
Narsaq	169	55	65	49	16	
Igaliku	3	2	1	0	0	
Narsarsuaq	5	2	2	1	0	
Qassiarsuk	7	1	3	3	0	
<b>Katillugit / I alt</b>	<b>184</b>	<b>60</b>	<b>71</b>	<b>53</b>	<b>16</b>	
Hjemmeundervisning	19	5	14	0	0	
<b>Katillugit / I alt</b>	<b>19</b>	<b>5</b>	<b>14</b>	<b>0</b>	<b>0</b>	

## Atuartut amerlassusii / Elevtal 2017/18

	Atuartut pinngitsooratik atuartuusussat		Atuartut ukioqatigiiaat			Immikkut klassimi atuartut
	Elever i undervisningspligtig alder		Elever årgange			Specialklasselever
	1. - 10.	1. - 3.	4. - 7.	8. - 10.		
<b>IVITTUUT</b>						
Kangillinnguit	0	0	0	0	0	
<b>Katillugit / I alt</b>	<b>0</b>	<b>0</b>	<b>0</b>	<b>0</b>	<b>0</b>	
<b>PAAMIUT</b>						
Paamiut	147	42	64	41	19	
Arsuk	8	4	4	0	0	
<b>Katillugit / I alt</b>	<b>155</b>	<b>46</b>	<b>68</b>	<b>41</b>	<b>19</b>	
<b>NUUK</b>						
Samuel Kleinschmidt	396	128	145	123	37	
Ukaliusaq	461	130	196	135	23	
Atuarfik Hans Lynge	505	205	181	119	5	
Nuussuup Atuarfia	316	78	128	110	44	
Kangillinnguit	455	137	181	137	17	
Qeqertarsuatsiaat	16	7	9	0	1	
Kapisillit	4	1	3	0	0	
<b>Katillugit / I alt</b>	<b>2153</b>	<b>686</b>	<b>843</b>	<b>624</b>	<b>127</b>	
<b>MANIITSOQ</b>						
At. Kilaaseeraq	348	119	124	105	31	
Kuuttartup At.	0	0	0	0	0	
Atammik	21	6	12	3	0	
Napasog	7	4	3	0	0	
Kangaamiut	41	11	22	8	2	
<b>Katillugit / I alt</b>	<b>417</b>	<b>140</b>	<b>161</b>	<b>116</b>	<b>33</b>	

## Atuartut amerlassusii / Elevtal 2017/18

	Atuartut pinngitsooratik atuartuusussat		Atuartut ukioqatigiiaat			Immikkut klassimi atuartut
	Elever i undervisningspligtig alder		Elever årgange			Specialklasselever
	1. - 10.	1. - 3.	4. - 7.	8. - 10.		
<b>SISIMIUT</b>						
Minngort. At.	398	129	161	108	35	
Nalung. At.	407	118	174	115	37	
Tusilartut Atuarfiat	0	0	0	0	0	
Qinnguata Atuarfia	71	22	30	19	3	
Itilleq	5	2	3	0	0	
Sarfannguaq	14	5	7	2	3	
<b>Katillugit / I alt</b>	<b>895</b>	<b>276</b>	<b>375</b>	<b>244</b>	<b>78</b>	
<b>KANGAATSIAQ</b>						
Kangaatsiaq	88	18	43	27	1	
Attu	29	7	12	10	4	
Iginniarfik	3	1	2	0	0	
Ikerasaarsuk	21	8	7	6	0	
Niaqornaarsuk	31	7	17	7	1	
<b>Katillugit / I alt</b>	<b>172</b>	<b>41</b>	<b>81</b>	<b>50</b>	<b>6</b>	
<b>AASIAAT</b>						
Gammeqarfik	388	117	136	135	24	
Akunnaaq	10	4	4	2	0	
Kitsissuarsuit	2	0	2	0	0	
Ikamiut	9	2	7	0	0	
<b>Katillugit / I alt</b>	<b>409</b>	<b>123</b>	<b>149</b>	<b>137</b>	<b>24</b>	
<b>QASINGIANGUIT</b>						
Qasigiannguit	158	48	54	56	4	
<b>Katillugit / I alt</b>	<b>158</b>	<b>48</b>	<b>54</b>	<b>56</b>	<b>4</b>	

## Atuartut amerlassusii / Elevtal 2017/18

	Atuartut pinngitsooratik atuartuusussat		Atuartut ukioqatigiaat			Immikkut klassimi atuartut
	Elever i undervisningspligtig alder		Elever årgange			Specialklasselever
	1. - 10.	1. - 3.	4. - 7.	8. - 10.		
<b>ILULISSAT</b>						
At. Mathias Storch	298	85	119	94	16	
At. Jørgen Brønlund	320	92	123	105	6	
Ilimanaq	10	3	5	2	0	
Oqaatsut	4	3	1	0	0	
Qeqertaq	19	10	9	0	0	
Saqqaaq	18	9	9	0	0	
<b>Katillugit / I alt</b>	<b>669</b>	<b>202</b>	<b>266</b>	<b>201</b>	<b>22</b>	
<b>QEQERTARSUAQ</b>						
Qeqertarsuaq	118	34	44	40	4	
Kangerluk	0	0	0	0	0	
<b>Katillugit / I alt</b>	<b>118</b>	<b>34</b>	<b>44</b>	<b>40</b>	<b>4</b>	
<b>UUMMANNAQ</b>						
Uummannaq	210	46	77	87	11	
Niaqornat	5	2	3	0	0	
Qaarsut	17	4	7	6	1	
Ikerasak	24	11	12	1	2	
Saattut	32	13	13	6	0	
Ukkusissat	16	6	5	5	0	
Illorsuit	7	4	3	0	0	
Nuugaatsiaq	15	5	8	2	2	
<b>Katillugit / I alt</b>	<b>326</b>	<b>91</b>	<b>128</b>	<b>107</b>	<b>16</b>	

## Atuartut amerlassusii / Elevtal 2017/18

	Atuartut pinngitsooratik atuartuusussat				Immikkut klassimi atuartut
	Atuartut ukioqatigiaat				
	Elever i undervisningspligtig alder	Elever årgange			
1. - 10.	1. - 3.	4. - 7.	8. - 10.		
<b>UPERNAVIK</b>					
Upernavik	191	46	55	90	4
Upernavik Kujalleq	32	12	13	7	0
Kangersuatsiaq	20	5	8	7	0
Aappilattoq	16	3	8	5	0
Naajaat	7	2	2	3	0
Innaarsuit	34	13	11	10	0
Tasiusaq	43	14	18	11	0
Nutaarmiut	6	2	4	0	0
Nuussuaq	23	8	10	5	0
Kullorsuaq	87	28	27	32	3
<b>Katillugit / I alt</b>	<b>459</b>	<b>133</b>	<b>156</b>	<b>170</b>	<b>7</b>
<b>AVANERSUAQ</b>					
Qaanaaq	106	34	47	25	2
Savissivik	5	2	2	1	0
Moriusaq	0	0	0	0	0
Kangerlussuaq	0	0	0	0	0
Qeqertat	2	0	2	0	0
Siorapaluk	7	0	6	1	0
<b>Katillugit / I alt</b>	<b>120</b>	<b>36</b>	<b>57</b>	<b>27</b>	<b>2</b>

## Atuartut amerlassusii / Elevtal 2017/18

	Atuartut pinngitsooratik atuartuusussat		Atuartut ukioqatigiiaat			Immikkut klassimi atuartut
	Elever i undervisningspligtig alder		Elever årgange			Specialklasselever
	1. - 10.	1. - 3.	4. - 7.	8. - 10.		
<b>ITTOQQORTOOR.</b>						
Ittoqqortoormiit	58	28	17	13	0	
Ittajimmiit	0	0	0	0	0	
Uunarteq	0	0	0	0	0	
<b>Katillugit / I alt</b>	<b>58</b>	<b>28</b>	<b>17</b>	<b>13</b>	<b>0</b>	
<b>AMMASSALIK</b>						
Tasiilaq	407	118	140	149	33	
Isertoq	8	4	3	1	0	
Ikkatseq	0	0	0	0	0	
Diileriilaaq	14	5	9	0	0	
Kulusuk	37	11	15	11	6	
Kuummiut	41	17	24	0	0	
Sermiligaaq	38	21	17	0	0	
Pin./fangstpl.	0	0	0	0	0	
<b>Katillugit / I alt</b>	<b>545</b>	<b>176</b>	<b>208</b>	<b>161</b>	<b>39</b>	
<b>KOMMUNIT AVATAANI / UDENFOR KOMMUNERNE</b>						
Ado Lyngep Atuarfia	16	0	0	16	0	
<b>Katillugit / I alt</b>	<b>16</b>	<b>0</b>	<b>0</b>	<b>16</b>	<b>0</b>	
<b>NUNA TAMAKKERLUGU / TOTAL I ALT</b>						
<b>Katillugit / I alt</b>	<b>7543</b>	<b>2326</b>	<b>2949</b>	<b>2268</b>	<b>458</b>	

## Atuarfiit / Skoler 2017/18

	Atuartut katillugit	Klassit katillugit	Atuartut	Atuartut	Atuartut	Atuartut
	Elever i alt	Klasser i alt	Elever 1. klasse	Elever 2. klasse	Elever 3. klasse	Elever 4. klasse
<b>KOMMUNE KUJALLEQ</b>						
Nanortalik	227	24	22	15	33	20
Qaqortoq	443	35	38	49	44	47
Narsaq	184	19	16	22	22	18
Hjemmeundervisning	19	0	0	4	1	5
<b>Katillugit / I alt</b>	<b>819</b>	<b>78</b>	<b>22</b>	<b>90</b>	<b>100</b>	<b>90</b>
<b>KOMMUNEQARFIK SERMERSOOQ</b>						
Paamiut	155	18	13	13	20	11
Nuuk	2153	133	211	232	243	226
Ittoqqortoormiit	58	10	14	10	4	3
Tasiilaq	545	43	54	58	64	48
<b>Katillugit / I alt</b>	<b>2911</b>	<b>204</b>	<b>292</b>	<b>313</b>	<b>331</b>	<b>288</b>
<b>QEQQATA KOMMUNIA</b>						
Maniitsoq	417	40	56	47	37	57
Sisimiut	895	83	95	77	104	88
<b>Katillugit / I alt</b>	<b>1312</b>	<b>123</b>	<b>151</b>	<b>124</b>	<b>141</b>	<b>145</b>
<b>KOMMUNE QEQERTALIK</b>						
Kangaatsiaq	172	23	12	12	17	24
Aasiaat	409	34	38	49	36	34
Qasigiannugit	158	14	14	11	23	19
Qeqertarsuaq	118	10	11	11	12	8
<b>Katillugit / I alt</b>	<b>857</b>	<b>81</b>	<b>75</b>	<b>83</b>	<b>88</b>	<b>85</b>
<b>AVANNAATA KOMMUNIA</b>						
Ilulissat	669	59	63	74	65	72
Uummannaq	326	34	27	35	29	35
Upernavik	459	49	42	47	44	30
Avanersuaq	120	16	7	16	13	13
<b>Katillugit / I alt</b>	<b>1574</b>	<b>158</b>	<b>139</b>	<b>172</b>	<b>151</b>	<b>150</b>
<b>ADO LYNGE</b>	<b>0</b>	<b>4</b>	<b>0</b>	<b>0</b>	<b>0</b>	<b>0</b>
<b>Katillugit / I alt</b>	<b>7473</b>	<b>4</b>	<b>679</b>	<b>782</b>	<b>811</b>	<b>758</b>

## Atuarfiit / Skoler 2017/18

Atuartut	Atuartut	Atuartut	Atuartut	Atuartut	Atuartut	Immikkut klassimi atuartut
Elever 5. klasse	Elever 6. klasse	Elever 7. klasse	Elever 8. klasse	Elever 9. klasse	Elever 10. klasse	Special- klasselever
28	20	17	26	15	31	25
49	44	32	58	35	47	36
17	12	24	18	16	19	16
3	2	4	0	0	0	0
<b>97</b>	<b>78</b>	<b>77</b>	<b>102</b>	<b>66</b>	<b>97</b>	<b>77</b>
21	13	23	7	13	21	19
227	184	206	216	198	210	127
6	8	3	6	3	1	0
50	43	67	53	53	55	39
<b>304</b>	<b>248</b>	<b>299</b>	<b>282</b>	<b>267</b>	<b>287</b>	<b>185</b>
32	36	36	42	32	42	33
93	96	98	86	86	72	78
<b>125</b>	<b>132</b>	<b>134</b>	<b>128</b>	<b>118</b>	<b>114</b>	<b>111</b>
16	22	19	19	19	12	6
39	33	43	33	50	54	24
12	14	9	14	22	20	4
7	11	18	11	9	20	4
<b>74</b>	<b>80</b>	<b>89</b>	<b>77</b>	<b>100</b>	<b>106</b>	<b>38</b>
59	67	68	79	59	63	22
30	35	28	36	39	32	16
33	44	49	51	43	76	7
15	15	14	8	12	7	2
<b>137</b>	<b>161</b>	<b>159</b>	<b>174</b>	<b>153</b>	<b>178</b>	<b>47</b>
0	0	0	0	0	0	0
<b>737</b>	<b>699</b>	<b>758</b>	<b>763</b>	<b>704</b>	<b>782</b>	<b>458</b>



## Atuarfiit / Skoler 2017/18

	Atuartut katillugit	Klassit katillugit	Atuartut	Atuartut	Atuartut	Atuartut
	Elever i alt	Klasser i alt	Elever 1. klasse	Elever 2. klasse	Elever 3. klasse	Elever 4. klasse
<b>NANORTALIK</b>						
Nanortalik	183	17	14	13	17	17
Aappilattoq	7	1	4		1	
Narsaq Kujalleq	7	1		2	2	1
Tasiusaq	7	2	3		1	1
Alluitsup Paa	16	2			10	
Ammassivik	7	1	1		2	1
<b>Katillugit / I alt</b>	<b>227</b>	<b>24</b>	<b>22</b>	<b>15</b>	<b>33</b>	<b>20</b>
<b>QAQORTOQ</b>						
Qaqortoq	434	31	36	48	44	46
Saarloq	2	1				
Eqalugaarsuit	5	2	2	1		1
Qassimiut	2	1				
Specialskolen	0	0				
<b>Katillugit / I alt</b>	<b>443</b>	<b>35</b>	<b>38</b>	<b>49</b>	<b>44</b>	<b>47</b>
<b>NARSAQ</b>						
Narsaq	169	15	15	20	20	17
Igaliku	3	1		2		
Narsarsuaq	5	2	1		1	1
Qassiarsuk	7	1			1	
<b>Katillugit / I alt</b>	<b>184</b>	<b>19</b>	<b>16</b>	<b>22</b>	<b>22</b>	<b>18</b>
Hjemmeundervisng	19	0		4	1	5
<b>Katillugit / I alt</b>	<b>19</b>	<b>0</b>	<b>0</b>	<b>4</b>	<b>1</b>	<b>5</b>

## Atuarfiit / Skoler 2017/18

Atuartut	Atuartut	Atuartut	Atuartut	Atuartut	Atuartut	Immikkut klassimi atuartut
Elever 5. klasse	Elever 6. klasse	Elever 7. klasse	Elever 8. klasse	Elever 9. klasse	Elever 10. klasse	Special- klasselever
24	16	10	26	15	31	25
1		1				
1	1					
1	1					
		6				
1	2					
<b>28</b>	<b>20</b>	<b>17</b>	<b>26</b>	<b>15</b>	<b>31</b>	<b>25</b>
46	44	30	58	35	47	36
1		1				
1						
1		1				
<b>49</b>	<b>44</b>	<b>32</b>	<b>58</b>	<b>35</b>	<b>47</b>	<b>36</b>
16	10	22	16	14	19	16
1						
	1		1			
	1	2	1	2		
<b>17</b>	<b>12</b>	<b>24</b>	<b>18</b>	<b>16</b>	<b>19</b>	<b>16</b>
3	2	4				
<b>3</b>	<b>2</b>	<b>4</b>	<b>0</b>	<b>0</b>	<b>0</b>	<b>0</b>

## Atuarfiit / Skoler 2017/18

	Atuartut katillugit	Klassit katillugit	Atuartut	Atuartut	Atuartut	Atuartut
	Elever i alt	Klasser i alt	Elever 1. klasse	Elever 2. klasse	Elever 3. klasse	Elever 4. klasse
<b>IVITTUUT</b>						
Kangillinnguit	0	0				
<b>Katillugit / I alt</b>	<b>0</b>	<b>0</b>	<b>0</b>	<b>0</b>	<b>0</b>	<b>0</b>
<b>PAAMIUT</b>						
Paamiut	147	16	12	12	18	10
Arsuk	8	2	1	1	2	1
<b>Katillugit / I alt</b>	<b>155</b>	<b>18</b>	<b>13</b>	<b>13</b>	<b>20</b>	<b>11</b>
<b>NUUK</b>						
Samuel Kleinschmidt	396	25	41	45	42	40
Ukaliusaq	461	23	32	48	50	57
Atuarfik Hans Lynge	505	23	69	70	66	52
Nuussuup Atuarfia	316	34	22	23	33	31
Kangillinnguit	455	23	46	42	49	41
Qeqertarsuatsiaat	16	4	1	4	2	3
Kapisillit	4	1			1	2
<b>Katillugit / I alt</b>	<b>2153</b>	<b>133</b>	<b>211</b>	<b>232</b>	<b>243</b>	<b>226</b>
<b>MANITSOQ</b>						
At. Kilaaseeraq	348	25	47	38	34	47
Kuuttartup At.	0	0				
Atammik	21	4	2	4		1
Napasog	7	6	2	2		1
Kangaamiut	41	5	5	3	3	8
<b>Katillugit / I alt</b>	<b>417</b>	<b>40</b>	<b>56</b>	<b>47</b>	<b>37</b>	<b>57</b>

## Atuarfiit / Skoler 2017/18

Atuartut	Atuartut	Atuartut	Atuartut	Atuartut	Atuartut	Immikkut klassimi atuartut
Elever 5. klasse	Elever 6. klasse	Elever 7. klasse	Elever 8. klasse	Elever 9. klasse	Elever 10. klasse	Special- klasseelever
<b>0</b>	<b>0</b>	<b>0</b>	<b>0</b>	<b>0</b>	<b>0</b>	<b>0</b>
20	13	21	7	13	21	19
1		2				
<b>21</b>	<b>13</b>	<b>23</b>	<b>7</b>	<b>13</b>	<b>21</b>	<b>19</b>
35	29	41	45	29	49	37
50	50	39	52	41	42	23
51	26	52	26	49	44	5
37	27	33	41	33	36	44
50	50	40	52	46	39	17
3	2	1				1
1						
<b>227</b>	<b>184</b>	<b>206</b>	<b>216</b>	<b>198</b>	<b>210</b>	<b>127</b>
22	27	28	37	31	37	31
5	2	4	3			
1		1				
4	7	3	2	1	5	2
<b>32</b>	<b>36</b>	<b>36</b>	<b>42</b>	<b>32</b>	<b>42</b>	<b>33</b>

## Atuarfiit / Skoler 2017/18

	Atuartut katillugit	Klassit katillugit	Atuartut	Atuartut	Atuartut	Atuartut
	Elever i alt	Klasser i alt	Elever 1. klasse	Elever 2. klasse	Elever 3. klasse	Elever 4. klasse
<b>SISIMIUT</b>						
Minngort. At.	398	37	48	39	42	40
Nalung. At.	407	37	39	32	47	34
Tusilartut Atuarfiat	0	0				
Qinnguata Atuarfia	71	5	4	6	12	11
Itilleq	5	1	1		1	2
Sarfannguaq	14	3	3		2	1
<b>Katillugit / I alt</b>	<b>895</b>	<b>83</b>	<b>95</b>	<b>77</b>	<b>104</b>	<b>88</b>
<b>KANGAATSIAQ</b>						
Kangaatsiaq	88	10	7	6	5	13
Attu	29	5	1	4	2	3
Iginniarfik	3	1	1			2
Ikerasaarsuk	21	3	2	1	5	
Niaqornaarsuk	31	4	1	1	5	6
<b>Katillugit / I alt</b>	<b>172</b>	<b>23</b>	<b>12</b>	<b>12</b>	<b>17</b>	<b>24</b>
<b>AASIAAT</b>						
Gammeqarfik	388	30	35	48	34	34
Akunnaaq	10	2	2	1	1	
Kitsissuarsuit	2	1				
Ikamiut	9	1	1		1	
<b>Katillugit / I alt</b>	<b>409</b>	<b>34</b>	<b>38</b>	<b>49</b>	<b>36</b>	<b>34</b>
<b>QASINGIANGUIT</b>						
Qasigiannguit	158	14	14	11	23	19
<b>Katillugit / I alt</b>	<b>158</b>	<b>14</b>	<b>14</b>	<b>11</b>	<b>23</b>	<b>19</b>

## Atuarfiit / Skoler 2017/18

Atuartut	Atuartut	Atuartut	Atuartut	Atuartut	Atuartut	Immikkut klassimi atuartut
Elever 5. klasse	Elever 6. klasse	Elever 7. klasse	Elever 8. klasse	Elever 9. klasse	Elever 10. klasse	Special- klasselever
40	36	45	41	38	29	35
45	54	41	38	42	35	37
7	3	9	5	6	8	3
	1					
1	2	3	2			3
<b>93</b>	<b>96</b>	<b>98</b>	<b>86</b>	<b>86</b>	<b>72</b>	<b>78</b>
10	8	12	7	8	12	1
4	3	2	7	3		4
	4	3	1	5		
2	7	2	4	3		1
<b>16</b>	<b>22</b>	<b>19</b>	<b>19</b>	<b>19</b>	<b>12</b>	<b>6</b>
34	27	41	31	50	54	24
1	3		2			
1	1					
3	2	2				
<b>39</b>	<b>33</b>	<b>43</b>	<b>33</b>	<b>50</b>	<b>54</b>	<b>24</b>
12	14	9	14	22	20	4
<b>12</b>	<b>14</b>	<b>9</b>	<b>14</b>	<b>22</b>	<b>20</b>	<b>4</b>

## Atuarfiit / Skoler 2017/18

	Atuartut katillugit	Klassit katillugit	Atuartut	Atuartut	Atuartut	Atuartut
	Elever i alt	Klasser i alt	Elever 1. klasse	Elever 2. klasse	Elever 3. klasse	Elever 4. klasse
<b>ILULISSAT</b>						
At. Mathias Storch	298	26	33	33	19	34
At. Jørgen Brønlund	320	22	19	34	39	34
Ilimanaq	10	3			3	
Oqaatsut	4	2	2		1	
Qeqertaq	19	3	5	3	2	2
Saqqaaq	18	3	4	4	1	2
<b>Katillugit / I alt</b>	<b>669</b>	<b>59</b>	<b>63</b>	<b>74</b>	<b>65</b>	<b>72</b>
<b>QEQERTARSUAQ</b>						
Qeqertarsuaq	118	9	11	11	12	8
Kangerluk	0	1				
<b>Katillugit / I alt</b>	<b>118</b>	<b>10</b>	<b>11</b>	<b>11</b>	<b>12</b>	<b>8</b>
<b>UUMMANNAQ</b>						
Uummannaq	210	16	15	19	12	17
Niaqornat	5	1		1	1	
Qaarsut	17	3			4	3
Ikerasak	24	3	4	4	3	2
Saattut	32	4	4	4	5	5
Ukkusissat	16	3	2	2	2	1
Illorsuit	7	2	1	2	1	2
Nuugaatsiaq	15	2	1	3	1	5
<b>Katillugit / I alt</b>	<b>326</b>	<b>34</b>	<b>27</b>	<b>35</b>	<b>29</b>	<b>35</b>

## Atuarfiit / Skoler 2017/18

Atuartut	Atuartut	Atuartut	Atuartut	Atuartut	Atuartut	Immikkut klassimi atuartut
Elever 5. klasse	Elever 6. klasse	Elever 7. klasse	Elever 8. klasse	Elever 9. klasse	Elever 10. klasse	Special- klasselever
30	22	33	40	22	32	16
26	33	30	37	37	31	6
	4	1	2			
	1					
2	3	2				
1	4	2				
<b>59</b>	<b>67</b>	<b>68</b>	<b>79</b>	<b>59</b>	<b>63</b>	<b>22</b>
7	11	18	11	9	20	4
<b>7</b>	<b>11</b>	<b>18</b>	<b>11</b>	<b>9</b>	<b>20</b>	<b>4</b>
16	24	20	22	33	32	11
1	2					
	1	3	5	1		1
5	4	1	1			2
5		3	3	3		
1	3		3	2		
1						
1	1	1	2			2
<b>30</b>	<b>35</b>	<b>28</b>	<b>36</b>	<b>39</b>	<b>32</b>	<b>16</b>



## Atuarfiit / Skoler 2017/18

	Atuartut katillugit	Klassit katillugit	Atuartut	Atuartut	Atuartut	Atuartut
	Elever i alt	Klasser i alt	Elever 1. klasse	Elever 2. klasse	Elever 3. klasse	Elever 4. klasse
<b>UPERNAVIK</b>						
Upernavik	191	14	18	14	14	7
Upernavik Kujalleq	32	4	1	7	4	3
Kangersuatsiaq	20	3	2		3	4
Aappilattoq	16	3		2	1	2
Naajaat	7	1		2		1
Innaarsuit	34	4	3	6	4	1
Tasiusaq	43	7	4	2	8	3
Nutaarmiut	6	1		1	1	3
Nuussuaq	23	3	4	3	1	3
Kullorsuaq	87	9	10	10	8	3
<b>Katillugit / I alt</b>	<b>459</b>	<b>49</b>	<b>42</b>	<b>47</b>	<b>44</b>	<b>30</b>
<b>AVANERSUAQ</b>						
Qaanaaq	106	12	7	15	12	12
Savissivik	5	2		1	1	
Moriusaq	0	0				
Kangerlussuaq	0	0				
Qeqertat	2	1				1
Siorapaluk	7	1				
<b>Katillugit / I alt</b>	<b>120</b>	<b>16</b>	<b>7</b>	<b>16</b>	<b>13</b>	<b>13</b>

## Atuarfiit / Skoler 2017/18

Atuartut	Atuartut	Atuartut	Atuartut	Atuartut	Atuartut	Immikkut klassimi atuartut
Elever 5. klasse	Elever 6. klasse	Elever 7. klasse	Elever 8. klasse	Elever 9. klasse	Elever 10. klasse	Special- klasseelever
9	15	24	17	13	60	4
2	5	3	3	4		
1	1	2	4	3		
2	1	3	2	3		
	1		3			
1	5	4	4	6		
8	2	5	7	4		
		1				
2	5		2	3		
8	9	7	9	7	16	3
<b>33</b>	<b>44</b>	<b>49</b>	<b>51</b>	<b>43</b>	<b>76</b>	<b>7</b>
12	13	10	7	11	7	2
	1	1		1		
		1				
3	1	2	1			
<b>15</b>	<b>15</b>	<b>14</b>	<b>8</b>	<b>12</b>	<b>7</b>	<b>2</b>

## Atuarfiit / Skoler 2017/18

	Atuartut katillugit	Klassit katillugit	Atuartut	Atuartut	Atuartut	Atuartut
	Elever i alt	Klasser i alt	Elever 1. klasse	Elever 2. klasse	Elever 3. klasse	Elever 4. klasse
<b>ITTOQQORTOOR.</b>						
Ittoqqortoormiit	58	10	14	10	4	3
Ittajimmiit	0	0				
Uunarteq	0	0				
<b>Katillugit / I alt</b>	<b>58</b>	<b>10</b>	<b>14</b>	<b>10</b>	<b>4</b>	<b>3</b>
<b>AMMASSALIK</b>						
Tasiilaq	407	28	38	42	38	34
Isertoq	8	2	1		3	1
Ikkatseq	0	0				
Diileriilaaq	14	3		1	4	3
Kulusuk	37	4	4	1	6	2
Kuummiut	41	4	5	7	5	4
Sermiligaaq	38	2	6	7	8	4
Pin./fangstpl.	0	0				
<b>Katillugit / I alt</b>	<b>545</b>	<b>43</b>	<b>54</b>	<b>58</b>	<b>64</b>	<b>48</b>
<b>KOMMUNIT AVATAANI / UDENFOR KOMMUNERNE</b>						
Ado Lyngep Atuarfia	16	4				
<b>Katillugit / I alt</b>	<b>16</b>	<b>4</b>	<b>0</b>	<b>0</b>	<b>0</b>	<b>0</b>
<b>NUNA TAMAKKERLUGU / TOTAL I ALT</b>						
<b>Katillugit / I alt</b>	<b>7543</b>	<b>648</b>	<b>733</b>	<b>782</b>	<b>811</b>	<b>758</b>

1. klassit 1. klasser	2. klassit 2. klasser	3. klassit 3. klasser	4. klassit 4. klasser
38	43	39	41

**Klassit katillugit / Antal klasser i alt:**

**Klassit ukioqatigiiaanut agguannegannngitsut katillugit:** 155  
**Ikke årgangsdelte klasser i alt:** 155

## Atuarfiit / Skoler 2017/18

Atuartut	Atuartut	Atuartut	Atuartut	Atuartut	Atuartut	Immikkut klassimi atuartut
Elever 5. klasse	Elever 6. klasse	Elever 7. klasse	Elever 8. klasse	Elever 9. klasse	Elever 10. klasse	Special- klasselever
6	8	3	6	3	1	
<b>6</b>	<b>8</b>	<b>3</b>	<b>6</b>	<b>3</b>	<b>1</b>	<b>0</b>
36	28	42	44	52	53	33
1		1	1			
2	3	1				
3	2	8	8	1	2	6
7	4	9				
1	6	6				
<b>50</b>	<b>43</b>	<b>67</b>	<b>53</b>	<b>53</b>	<b>55</b>	<b>39</b>
<b>0</b>	<b>0</b>	<b>0</b>	<b>0</b>	<b>0</b>	16 <b>16</b>	<b>0</b>
<b>737</b>	<b>699</b>	<b>758</b>	<b>763</b>	<b>704</b>	<b>798</b>	<b>458</b>
5. klassit 5. klasser	6. klassit 6. klasser	7. klassit 7. klasser	8. klassit 8. klasser	9. klassit 9. klasser	10. klassit 10. klasser	Immikkut Spec. klasser
42	38	45	36	38	46	106

**Nalingin. immikkut atuartitsineq - Almindelig specialundervisning**

<b>Immikkut atuartitsineq</b>		Klassimi	Holdimi	Kl.-nut / grp.-nut kursuser- titsineq	Kl.-imi piffissami sivikitsumi misissuil- luni atuar- tits.	Holdi missis- suilluni atuartit- siviusoq	Kisimiit tumik atuartit- sineq	Katillugit:
		<b>Specialundervisning</b>	I hjem- klassen	På hold	Kurser for hele klassen / grupper	Obs. uv. i kortere perioder i kl.	På obs. uv. hold	Eneunder- visning
<b>2017/2018</b>								
Nanortalik	Ilinn. tiimii Lærertimer	781,95	0	136	0	0	0	917,95
	Atuartut qass. Elevtal	183	0	0	0	0	0	183
Qaqortoq	Ilinn. tiimii Lærertimer	0	0	0	0	0	0	0
	Atuartut qass. Elevtal	0	0	0	0	0	0	0
Narsaq	Ilinn. tiimii Lærertimer	0	0	1172,85	0	0	0	1172,85
	Atuartut qass. Elevtal	0	0	0	0	0	0	0
Ivittuut	Ilinn. tiimii Lærertimer	0	0	0	0	0	0	0
	Atuartut qass. Elevtal	0	0	0	0	0	0	0
Paamiut	Ilinn. tiimii Lærertimer	0	0	0	0	0	0	0
	Atuartut qass. Elevtal	0	0	0	0	0	0	0
Nuuk	Ilinn. tiimii Lærertimer	2883,95	3121	7462,9	750	3550	1252	19019,85
	Atuartut qass. Elevtal	0	4	0	0	20	35	59
Maniitsoq	Ilinn. tiimii Lærertimer	0	2653,25	0	0	0	0	2653,25
	Atuartut qass. Elevtal	0	0	0	0	0	0	0
Sisimiut	Ilinn. tiimii Lærertimer	0	3008	0	0	0	0	3008
	Atuartut qass. Elevtal	1	0	0	0	0	0	1
Kangaatsiaq	Ilinn. tiimii Lærertimer	0	146,78	445,95	147	0	90	829,73
	Atuartut qass. Elevtal	0	8	0	9	0	2	19
Aasiaat	Ilinn. tiimii Lærertimer	759,75	803,25	0	0	227,25	0	1790,25
	Atuartut qass. Elevtal	10	20	0	0	10	0	40
Qasigiannuit	Ilinn. tiimii Lærertimer	0	0	0	0	0	0	0
	Atuartut qass. Elevtal	0	0	0	0	0	0	0

**Annert. immikkut atuartitsineq - Vidtgående specialundervisning**

<b>Immikkut atuartitsineq</b>		Kl.-imi immikkut atuartitsi- viusumi	Kisimiiit tumik atuartit- sineq	Holdimi	Atuartoq najorlugu ikiuunneq	Katillugit:	Klassit immik. atuartitsi- viusut amerl.	Holdit amerlassu- saat
<b>Specialundervisning</b>		I special- klasse	Eneunder- visning	På hold	Personlig assistance	I alt:	Antal special- klasser	Antal hold
<b>2017/2018</b>								
Nanortalik	Ilinn. tiimii Lærertimer	6090	300	0	0	0	0	0
	Atuartut qass. Elevtal	25	1	0	0	26	0	0
Qaqortoq	Ilinn. tiimii Lærertimer	0	0	11040	720	11760	0	0
	Atuartut qass. Elevtal	0	0	32	1	33	0	0
Narsaq	Ilinn. tiimii Lærertimer	4257	280,5	0	0	4537	0	0
	Atuartut qass. Elevtal	3	0	0	0	3	0	0
Ivittuut	Ilinn. tiimii Lærertimer	0	0	0	0	0	0	0
	Atuartut qass. Elevtal	0	0	0	0	0	0	0
Paamiut	Ilinn. tiimii Lærertimer	6889,26	0	0	0	6889,26	0	0
	Atuartut qass. Elevtal	20	0	0	0	20	0	0
Nuuk	Ilinn. tiimii Lærertimer	23767	450	0	0	24067	0	0
	Atuartut qass. Elevtal	120	3	0	0	123	0	0
Maniitsoq	Ilinn. tiimii Lærertimer	0	1929,61	4262,92	0	0	0	0
	Atuartut qass. Elevtal	0	3	0	0	3	0	0
Sisimiut	Ilinn. tiimii Lærertimer	300	5610	7050	0	300	0	0
	Atuartut qass. Elevtal	1	3	75	0	79	0	0
Kangaatsiaq	Ilinn. tiimii Lærertimer	0	2775,75	0	0	0	0	0
	Atuartut qass. Elevtal	0	7	0	0	7	0	0
Aasiaat	Ilinn. tiimii Lærertimer	4867,87	0	0	788,21	5656,08	0	0
	Atuartut qass. Elevtal	26	0	0	1	27	0	0
Qasigiannuit	Ilinn. tiimii Lærertimer	0	0	0	0	0	0	0
	Atuartut qass. Elevtal	0	0	0	0	0	0	0

**Nalingin. immikkut atuartitsineq - Almindelig specialundervisning**

<b>Immikkut atuartitsineq</b>		Klassimi	Holdimi	Kl.-nut / grp.-nut kursuser- titsineq	Kl.-imi piffissami sivikitsumi misissuil- luni atuar- tits.	Holdi missis- suilluni atuartit- siviusoq	Kisimiiit tumik atuartit- sineq	Katillugit:
<b>Specialundervisning</b>		I hjem- klassen	På hold	Kurser for hele klassen / grupper	Obs. uv. i kortere perioder i kl.	På obs. uv. hold	Eneunder- visning	I alt:
<b>2017/2018</b>								
Ilulissat	Ilinn. tiimii Lærertimer	989,4	1031,4	0	0	0	0	2020,8
	Atuartut qass. Elevtal	2	0	0	0	0	0	2
Qeqertarsuaq	Ilinn. tiimii Lærertimer	0	0	0	0	0	0	0
	Atuartut qass. Elevtal	0	0	0	0	0	0	0
Uummannaq	Ilinn. tiimii Lærertimer	0	0	0	0	0	0	0
	Atuartut qass. Elevtal	0	0	0	0	0	0	0
Upernavik	Ilinn. tiimii Lærertimer	450	1655	132	0	0	690	2927
	Atuartut qass. Elevtal	1	68	0	0	0	2	71
Qaanaaq	Ilinn. tiimii Lærertimer	0	0	0	0	0	0	0
	Atuartut qass. Elevtal	0	0	0	0	0	0	0
Ittoqqortoormiit	Ilinn. tiimii Lærertimer	0	0	0	0	0	0	0
	Atuartut qass. Elevtal	0	0	0	0	0	0	0
Ammassalik	Ilinn. tiimii Lærertimer	0	0	0	0	0	0	0
	Atuartut qass. Elevtal	0	0	0	0	0	0	0
Ado Lyngep Atuarfia	Ilinn. tiimii Lærertimer	0	0	0	0	0	0	0
	Atuartut qass. Elevtal	0	0	0	0	0	0	0
<b>Nuna tamak- kerlugu / Total</b>	<b>Ilin. tiimii Lærertimer</b>	<b>5865,05</b>	<b>12418,68</b>	<b>9349,7</b>	<b>897</b>	<b>3777,25</b>	<b>2032</b>	<b>34339,68</b>
	<b>Procentinng./Procent</b>	<b>17,1%</b>	<b>36,2%</b>	<b>27,2%</b>	<b>2,6%</b>	<b>11,0%</b>	<b>5,9%</b>	<b>100,0%</b>
	<b>Atuartut qass. Elevtal</b>	<b>197</b>	<b>100</b>	<b>0</b>	<b>9</b>	<b>30</b>	<b>39</b>	<b>375</b>

<b>Tamakkiisumik takussutissat</b>	Nalingin. immikkut atuartitsineq	Annert. immikkut atuartitsineq	Immikkut atuartitsineq katillugu	Akunnerit atuartit- siviusut katinneri
Atuartut amerlassusaat	<b>375</b>	<b>407</b>	<b>782</b>	<b>7543</b>
Akunnerit atuartitsiviit	<b>34339,68</b>	<b>99501,81</b>	<b>133841,49</b>	<b>673638,76</b>
Akun. atuartits./atuart. amerl.	<b>4,55</b>	<b>13,19</b>	<b>17,74</b>	<b>89,31</b>
Atuarts. tamar. sanilliullugu	<b>5,1%</b>	<b>14,8%</b>	<b>19,9%</b>	<b>100,0%</b>

**Annert. immikkut atuartitsineq - Vidtgående specialundervisning**

<b>Immikkut atuartitsineq</b>		Kl.-imi immikkut atuartitsiviusumi	Kisimiiit tumik atuartitsineq	Holdimi	Atuartoq najorlugu ikiuunneq	Katillugit:	Klassit immik. atuartitsiviusut amerl.	Holdit amerlassusaat
<b>2017/2018</b>								
Ilulissat	Ilinn. tiimii Lærertimer	18712,36	2661,66	0	5143,5	26517,52	0	0
	Atuartut qass. Elevtal	32	1	0	12	45	0	0
Qeqertarsuaq	Ilinn. tiimii Lærertimer	0	2100	600	450	3150	0	0
	Atuartut qass. Elevtal	0	4	2	1	7	0	0
Uummannaq	Ilinn. tiimii Lærertimer	0	2100	2400	0	4500	0	0
	Atuartut qass. Elevtal	0	6	8	0	14	0	0
Upernavik	Ilinn. tiimii Lærertimer	0	1851,5	1834,25	459	4144,75	0	0
	Atuartut qass. Elevtal	0	5	7	1	13	0	0
Qaanaaq	Ilinn. tiimii Lærertimer	0	600	0	0	600	0	0
	Atuartut qass. Elevtal	0	1	0	0	1	0	0
Ittoqqortoormiit	Ilinn. tiimii Lærertimer	0	0	0	0	0	0	0
	Atuartut qass. Elevtal	0	0	0	0	0	0	0
Ammassalik	Ilinn. tiimii Lærertimer	1440	180	5760	0	7380	0	0
	Atuartut qass. Elevtal	4	2	0	0	6	0	0
Ado Lyngep Atuarfia	Ilinn. tiimii Lærertimer	0	0	0	0	0	0	0
	Atuartut qass. Elevtal	0	0	0	0	0	0	0
<b>Nuna tamak-kerlugu / Total</b>	<b>Ilin. tiimii Lærertimer</b>	<b>66323,19</b>	<b>20839,02</b>	<b>32947,17</b>	<b>7560,71</b>	<b>99501,81</b>	<b>0</b>	<b>0</b>
	<b>Procentinng./Procent</b>	<b>66,7%</b>	<b>20,9%</b>	<b>33,1%</b>	<b>7,6%</b>	<b>100,0%</b>		
	<b>Atuartut qass. Elevtal</b>	<b>231</b>	<b>36</b>	<b>124</b>	<b>16</b>	<b>407</b>		

<b>Samlet oversigt</b>	Almindelig specialundervisning	Vidtgående specialundervisning	Specialundervisning i alt	Den samlede læste undervisning
Antal elever	<b>375</b>	<b>407</b>	<b>782</b>	<b>7543</b>
Antal læste timer	<b>34339,68</b>	<b>99501,81</b>	<b>133841,49</b>	<b>673638,76</b>
Læste timer/elev i skolen	<b>4,55</b>	<b>13,19</b>	<b>17,74</b>	<b>89,31</b>
Del af samlet undervisning	<b>5,1%</b>	<b>14,8%</b>	<b>19,9%</b>	<b>100,0%</b>





**Ilinniartitsisorineqartut ilinniarsimasaat - Undervisernes uddannelse**

<b>Immikkut atuartitsineq</b>		Ilinniartitsisut perorsaanikkut immikut ilinniaqqissimasut		Ilinniartitsisutut ilinniarsimasut		Atuarfimmii piareersafiusumi ilinniartitsisutut ilinniarsimasut		Ilinniartitsisutut ilinniarsimannigitsut			
		<b>Specialundervisning</b>		Læreruddannede med suppl. specialpæd. uddannelse		Læreruddannede		Forskolelærere		Ikke læreruddannede	
		<b>2017/2018</b>		Ilinniar. kat. Antal lærere	Ilinniar. tiimi Lærer-timer	Ilinniar. kat. Antal lærere	Ilinniar. tiimi Lærer-timer	Ilinniar. kat. Antal lærere	Ilinniar. tiimi Lærer-timer	Ilinniar. kat. Antal lærere	Ilinniar. tiimi Lærer-timer
Ilulissat	Nal./Alm.	8	3635,64	12	3481,95	4	1633,2	1	287,64		
	Ann./Vidt.	21	12351,72	29	14393,92	1	351	6	1968,6		
Qeqertarsuaq	Nal./Alm.	0	0	0	0	0	0	0	0		
	Ann./Vidt.	0	0	7	1950	2	1200	0	0		
Uummanaq	Nal./Alm.	0	0	0	0	0	0	0	0		
	Ann./Vidt.	0	0	6	2100	2	1350	3	1050		
Upernavik	Nal./Alm.	0	0	6	755	0	0	7	2172		
	Ann./Vidt.	2	228	5	905,75	0	0	9	3011		
Qaanaaq	Nal./Alm.	0	0	0	0	0	0	1	600		
	Ann./Vidt.	0	0	1	600	0	0	0	0		
Ittoqqortoormiit	Nal./Alm.	0	0	0	0	0	0	0	0		
	Ann./Vidt.	0	0	0	0	0	0	0	0		
Ammassalik	Nal./Alm.	0	0	0	0	0	0	0	0		
	Ann./Vidt.	0	0	2	1500	1	120	0	0		
Ado Lyngep Atuarfia	Nal./Alm.	0	0	0	0	0	0	0	0		
	Ann./Vidt.	0	0	0	0	0	0	0	0		
Nuna tamak-kerlugu / Total	Nal./Alm.	12	3707,89	112	29972,97	9	3152,95	18	5094,69		
	I procent	7,9%	8,8%	74,2%	71,5%	6,0%	7,5%	11,9%	12,2%		
Nuna tamak-kerlugu / Total	Ann./Vidt.	48	27567,27	155	87165,01	24	16281,02	36	17220,46		
	I procent	18,3%	18,6%	58,9%	58,8%	9,1%	11,0%	13,7%	11,6%		
Nuna tamak-kerlugu / Total	Tamar. / Sp. uv. i alt	60	31275,16	267	117137,98	33	19433,97	54	22315,15		
	I procent	14,5%	16,4%	64,5%	61,6%	8,0%	10,2%	13,0%	11,7%		

## Ilinniartitsisut tiimii / Lærertimeforbrug 2017/18

	Atuartut qassiuneri	Atuartut qassiuneri	Atuartut qassiuneri	Tiimi atuartsiviit Undervisningstimer			Immikkut atuartsineq Specialundervisning	
	Elevtal 1. - 3. kl.	Elevtal 4. - 7. kl.	Elevtal 8. - 10. kl.	1. - 3. kl.	4. - 7. kl.	8. - 10. kl.	Nal. / Alm.	Ann. / Vidtg.
<b>KOMMUNE KUJALLEQ</b>								
Nanortalik	70	85	72	6486,8	5632	4216,55	917,95	6390
Qaqortoq	131	172	140	8940	10350	9547	0	11760
Narsaq	60	71	53	5040	5140	4390	1126,95	4537,2
Hjemmeundervisning	5	14	0	0	0	0	0	0
<b>Katillugit / I alt</b>	<b>266</b>	<b>342</b>	<b>265</b>	<b>20466,8</b>	<b>21122</b>	<b>18153,55</b>	<b>2044,9</b>	<b>22687,2</b>
<b>KOMMUNEQARFIK SERMERSOOQ</b>								
Paamiut	46	68	41	2685,75	4510	2751,25	0	6889,26
Nuuk	686	843	624	31398,9	37738	28425,5	23052,89	31380
Ittoqqortoormiit	28	17	13	1207,8	1726,35	854,4	0	0
Tasiilaq	176	208	161	13060	18570	9840	0	7380
<b>Katillugit / I alt</b>	<b>936</b>	<b>1136</b>	<b>839</b>	<b>48352,45</b>	<b>62544,35</b>	<b>41871,15</b>	<b>23052,89</b>	<b>45649,26</b>
<b>QEQQATA KOMMUNIA</b>								
Maniitsoq	140	161	116	8918,9	14204,55	6186,8	3916,75	6192,53
Sisimiut	276	375	244	17741,3	24080,05	16524,5	4988	12960
<b>Katillugit / I alt</b>	<b>416</b>	<b>536</b>	<b>360</b>	<b>26660,2</b>	<b>38284,6</b>	<b>22711,3</b>	<b>8904,75</b>	<b>19152,53</b>
<b>KOMMUNE QEQERTALIK</b>								
Kangaatsiaq	41	81	50	4384,56	8097,5	6324,4	1129,73	2757,75
Aasiaat	123	149	137	8480,01	11120,08	6367,75	1790,25	5656,08
Qasigiannugit	48	54	56	3691,35	3706,35	3813,05	368,7	2279,1
Qeqertarsuaq	34	44	40	3549	3186,75	3308,5	0	3150
<b>Katillugit / I alt</b>	<b>246</b>	<b>328</b>	<b>283</b>	<b>20104,92</b>	<b>26110,68</b>	<b>19813,7</b>	<b>3288,68</b>	<b>13842,93</b>
<b>AVANNAATA KOMMUNIA</b>								
Ilulissat	202	266	201	11833,1	16566,25	9203,2	3454,65	26046,54
Uummannaq	91	128	107	8182,5	11511,5	9094	0	4500
Upernavik	133	156	170	11633,55	16354,55	15424,45	2927	4144,75
Avanersuaq	36	57	27	4362	5270	1965	1200	0
<b>Katillugit / I alt</b>	<b>462</b>	<b>607</b>	<b>505</b>	<b>36011,15</b>	<b>49702,3</b>	<b>35686,65</b>	<b>7581,65</b>	<b>34691,29</b>
<b>ADO LYNGE</b>	<b>0</b>	<b>0</b>	<b>16</b>	<b>0</b>	<b>0</b>	<b>0</b>	<b>0</b>	<b>4257,68</b>
<b>Katillugit / I alt</b>	<b>2326</b>	<b>2949</b>	<b>2268</b>	<b>151595,5</b>	<b>197763,9</b>	<b>138236,4</b>	<b>44872,87</b>	<b>140280,9</b>

## Ilinniartitsisut tiimii / Lærertimeforbrug 2017/18

Katillugit	Suliassanut allanut tiimit	tiimii (faktor1,88 ilanng.) Lærertimer i alt (incl. faktor1,88)	Atuartsinermut tiimit atuartumut ataatsimut - Undervisningstimer pr. elev			Katillugit I alt	Suliassanut allanut tiimit atuartumut	Ilinn. tiimii katillugit atuartumut
			1. - 10. kl.	Nal. / Alm.	Ann. / Vidtg.			
I alt	Timer til øvrige opgaver							
23643,3	35290,17	79739,57	71,96	4,04	28,15	104,16	155,46	351,28
40597	48886,52	125208,9	65,09	0,00	26,55	91,64	110,35	282,64
20234,15	785,9	65473,18	79,18	6,12	24,66	109,97	4,27	355,83
0	0	0	0,00	0,00	0,00	0,00	0,00	0,00
<b>84474,45</b>	<b>84962,59</b>	<b>270421,6</b>	<b>68,43</b>	<b>2,34</b>	<b>25,99</b>	<b>96,76</b>	<b>97,32</b>	<b>309,76</b>
16836,26	33282,3	64934,47	64,17	0,00	44,45	108,62	214,72	418,93
151995,3	228930,3	514681,5	45,31	10,71	14,58	70,60	106,33	239,05
3788,55	10931,66	19291,55	65,32	0,00	0,00	65,32	188,48	332,61
48850	73596,92	165869,2	76,09	0,00	13,54	89,63	135,04	304,35
<b>221470,1</b>	<b>346741,2</b>	<b>764776,7</b>	<b>52,48</b>	<b>7,92</b>	<b>15,68</b>	<b>76,08</b>	<b>119,11</b>	<b>262,72</b>
39419,53	55852,19	129960,9	70,29	9,39	14,85	94,53	133,94	311,66
76293,85	114396,2	257828,6	65,19	5,57	14,48	85,24	127,82	288,08
<b>115713,4</b>	<b>170248,3</b>	<b>387789,5</b>	<b>66,81</b>	<b>6,79</b>	<b>14,60</b>	<b>88,20</b>	<b>129,76</b>	<b>295,57</b>
22693,94	40858,09	83522,7	109,34	6,57	16,03	131,94	237,55	485,60
33414,17	58743,81	121562,4	63,49	4,38	13,83	81,70	143,63	297,22
13858,55	23369,43	49423,5	70,95	2,33	14,42	87,71	147,91	312,81
13194,25	20217,34	45022,53	85,12	0,00	26,69	111,82	171,33	381,55
<b>83160,91</b>	<b>143188,7</b>	<b>299531,2</b>	<b>77,05</b>	<b>3,84</b>	<b>16,15</b>	<b>97,04</b>	<b>167,08</b>	<b>349,51</b>
67103,74	71717,26	197872,3	56,21	5,16	38,93	100,30	107,20	295,77
33288	46596,98	109178,4	88,31	0,00	13,80	102,11	142,94	334,90
50484,3	48647,32	143557,8	94,58	6,38	9,03	109,99	105,99	312,76
12797	18680,5	42738,86	96,64	10,00	0,00	106,64	155,67	356,16
<b>163673</b>	<b>185642,1</b>	<b>493347,4</b>	<b>77,13</b>	<b>4,82</b>	<b>22,04</b>	<b>103,99</b>	<b>117,94</b>	<b>313,44</b>
<b>4257,68</b>	<b>5457,77</b>	<b>13462,21</b>	<b>0,00</b>	<b>0,00</b>	<b>266,11</b>	<b>266,11</b>	<b>341,11</b>	<b>841,39</b>
<b>672749,6</b>	<b>936240,6</b>	<b>2229329</b>	<b>64,64</b>	<b>5,95</b>	<b>18,60</b>	<b>89,19</b>	<b>124,12</b>	<b>295,55</b>

## Ilinniartitsisut tiimii / Lærertimeforbrug 2017/18

	Atuartut qassiuneri	Atuartut qassiuneri	Atuartut qassiuneri	Tiimi atuartitsiviit Undervisningstimer			Immikkut atuartitsineq Specialundervisning	
	Elevtal 1. - 3. kl.	Elevtal 4. - 7. kl.	Elevtal 8. - 10. kl.	1. - 3. kl.	4. - 7. kl.	8. - 10. kl.	Nal. / Alm.	Ann. / Vidtg.
<b>NANORTALIK</b>								
Nanortalik	44	67	72	2886,8	3562	4216,55	781,95	6090
Aappilattoq	5	2	0	720	270			
Narsaq Kujalleq	4	3	0	720	270			300
Tasiusaq	4	3	0	720	270			
Alluitsup Paa	10	6	0	720	990		136	
Ammassivik	3	4	0	720	270			
<b>Katillugit / I alt</b>	<b>70</b>	<b>85</b>	<b>72</b>	<b>6486,8</b>	<b>5632</b>	<b>4216,55</b>	<b>917,95</b>	<b>6390</b>
<b>QAQORTOQ</b>								
Qaqortoq	128	166	140	7920	9840	9547		11760
Saarloq	0	2	0	300				
Eqalugaarsuit	3	2	0	720	210			
Qassimiut	0	2	0		300			
Specialskolen	0	0	0					
<b>Katillugit / I alt</b>	<b>131</b>	<b>172</b>	<b>140</b>	<b>8940</b>	<b>10350</b>	<b>9547</b>	<b>0</b>	<b>11760</b>
<b>NARSAQ</b>								
Narsaq	55	65	49	2880	3810	2820	1126,95	3937,2
Igaliku	2	1	0	720	210			
Narsarsuaq	2	2	1	720	150	630		
Qassiarsuk	1	3	3	720	970	940		600
<b>Katillugit / I alt</b>	<b>60</b>	<b>71</b>	<b>53</b>	<b>5040</b>	<b>5140</b>	<b>4390</b>	<b>1126,95</b>	<b>4537,2</b>
Hjemmeundervisning	5	14	0	3330				
<b>Katillugit / I alt</b>	<b>5</b>	<b>14</b>	<b>0</b>	<b>3330</b>	<b>0</b>	<b>0</b>	<b>0</b>	<b>0</b>

## Ilinniartitsisut tiimii / Lærertimeforbrug 2017/18

Katillugit  I alt	Suliassanut allanut tiimit ----- øvrige opgaver og andet undervisning	Ilinniartitsisut tiimii (faktor 1,88 ilanng.)  Lærertimer i alt (incl. faktor 1,88)	Atuartsinermut tiimit atuatumut ataatsimut - Undervisningstimer pr. elev				Katillugit I alt	Suliassanut allanut tiimit atuatumut	Ilinn. tiimii katillugit atuatumut
			1. - 10. kl.	Immikkut atuartsineq Specialundervisning		Øvrige opgaver i timer pr. elev		Lærertimer i alt pr. elev	
				Nal. / Alm.	Ann. / Vidtg.				
17537,3	26459,18	59429,3	58,28	4,27	33,28	95,83	144,59	324,75	
990	1438,4	3299,6	141,43	0,00	0,00	141,43	205,49	471,37	
1290	1751,75	4176,95	141,43	0,00	42,86	184,29	250,25	596,71	
990	1804,97	3666,17	141,43	0,00	0,00	141,43	257,85	523,74	
1846	2330,31	5800,79	106,88	8,50	0,00	115,38	145,64	362,55	
990	1505,56	3366,76	141,43	0,00	0,00	141,43	215,08	480,97	
<b>23643,3</b>	<b>35290,17</b>	<b>79739,574</b>	<b>71,96</b>	<b>4,04</b>	<b>28,15</b>	<b>104,16</b>	<b>155,46</b>	<b>351,28</b>	
39067	46853,78	120299,74	62,92	0,00	27,10	90,02	107,96	277,19	
300	316,04	880,04	150,00	0,00	0,00	150,00	158,02	440,02	
930	1400,66	3149,06	186,00	0,00	0,00	186,00	280,13	629,81	
300	316,04	880,04	150,00	0,00	0,00	150,00	158,02	440,02	
0		0							
<b>40597</b>	<b>48886,52</b>	<b>125208,88</b>	<b>65,09</b>	<b>0,00</b>	<b>26,55</b>	<b>91,64</b>	<b>110,35</b>	<b>282,64</b>	
14574,15	24819,52	52218,922	56,27	6,67	23,30	86,24	146,86	308,99	
930	785,9	2534,30	310,00	0,00	0,00	310,00	261,97	844,77	
1500	1787,56	4607,56	300,00	0,00	0,00	300,00	357,51	921,51	
3230	40	6112,4	375,71	0,00	85,71	461,43	5,71	873,20	
<b>20234,15</b>	<b>27432,98</b>	<b>65473,182</b>	<b>79,18</b>	<b>6,12</b>	<b>24,66</b>	<b>109,97</b>	<b>149,09</b>	<b>355,83</b>	
3330	3428,59	9688,99	175,26	0,00	0,00	175,26	180,45	509,95	
<b>3330</b>	<b>3428,59</b>	<b>9688,99</b>	<b>175,26</b>	<b>0,00</b>	<b>0,00</b>	<b>175,26</b>	<b>180,45</b>	<b>509,95</b>	

## Ilinniartitsisut tiimii / Lærertimeforbrug 2017/18

	Atuartut	Atuartut	Atuartut	Tiimi atuartitsiviit Undervisningstimer			Immikkut atuartitsineq Specialundervisning	
	qassiuneri	qassiuneri	qassiuneri	1. - 3. kl.	4. - 7. kl.	8. - 10. kl.	Nal. / Alm.	Ann. / Vidtg.
	Elevtal	Elevtal	Elevtal					
	1. - 3. kl.	4. - 7. kl.	8. - 10. kl.					
<b>IVITTUUT</b>								
Kangilinnguit								
<b>Katillugit / I alt</b>								
<b>PAAMIUT</b>								
Paamiut	42	64	41	1985,75	3540	2751,25		6889,26
Arsuk	4	4	0	700	970			
<b>Katillugit / I alt</b>	<b>46</b>	<b>68</b>	<b>41</b>	<b>2685,75</b>	<b>4510</b>	<b>2751,25</b>	<b>0</b>	<b>6889,26</b>
<b>NUUK</b>								
Samuel Kleinschmidt	128	145	123	5843,9	6888	5685,5	7223,95	7200
Ukaliusaq	130	196	135	6605	8670	6470	3722	4320
Atuarfik Hans Lynge	205	181	119	8760	6650	4810	5804,5	870
Nuussuup Atuarfia	78	128	110	4110	7130	6040	3904,54	13350
Kangilinnguit	137	181	137	4600	7500	5420	2397,9	5640
Qeqertarsuatsiaat	7	9	0	750	900			
Kapisillit	1	3	0	730				
<b>Katillugit / I alt</b>	<b>686</b>	<b>843</b>	<b>624</b>	<b>31398,9</b>	<b>37738</b>	<b>28425,5</b>	<b>23052,89</b>	<b>31380</b>
<b>MANITSOQ</b>								
At. Kilaaseeraq	119	124	105	6043,25	8656,5	5596,25	3916,75	4262,92
Kuuttartup At.								
Atammik	6	12	3	810	2490			1101,61
Napasog	4	3	0	713,25	905,25			
Kangaamiut	11	22	8	1352,4	2152,8	590,55		828
<b>Katillugit / I alt</b>	<b>140</b>	<b>161</b>	<b>116</b>	<b>8918,9</b>	<b>14204,55</b>	<b>6186,8</b>	<b>3916,75</b>	<b>6192,53</b>

## Ilinniartitsisut tiimii / Lærertimeforbrug 2017/18

Katillugit	Suliassanut allanut tiimit	Ilinniartitsisut tiimii (faktor 1,88 ilanng.)	Atuartitsinermut tiimit atuartumut ataatsimut - Undervisningstimer pr. elev			Katillugit I alt	Suliassanut allanut tiimit atuartumut	Ilinn. tiimii katillugit atuartumut
			1. - 10. kl.	Immikkut atuartitsineq Specialundervisning	Ann. / Vidtg.			
I alt	Timer til øvrige opgaver	Lærertimer i alt (incl. faktor 1,88)		Nal. / Alm.				
15166,26	30764,85	59277,42	56,31	0,00	46,87	103,17	209,28	403,25
1670	2517,45	5657,05	208,75	0,00	0,00	208,75	314,68	707,13
<b>16836,26</b>	<b>33282,3</b>	<b>64934,4688</b>	<b>64,17</b>	<b>0,00</b>	<b>44,45</b>	<b>108,62</b>	<b>214,72</b>	<b>418,93</b>
32841,35	49862,7	111604,44	46,51	18,24	18,18	82,93	125,92	281,83
29787	45893,71	101893,27	47,17	8,07	9,37	64,61	99,55	221,03
26894,5	40686,44	91248,10	40,04	11,49	1,72	53,26	80,57	180,69
34534,54	48683,99	113608,93	54,68	12,36	42,25	109,29	154,06	359,52
25557,9	39654,95	87703,80	38,51	5,27	12,40	56,17	87,15	192,76
1650	2847,96	5949,96	103,13	0,00	0,00	103,13	178,00	371,87
730	1300,57	2672,97	182,50	0,00	0,00	182,50	325,14	668,24
<b>151995,29</b>	<b>228930,32</b>	<b>514681,4652</b>	<b>45,31</b>	<b>10,71</b>	<b>14,58</b>	<b>70,60</b>	<b>106,33</b>	<b>239,05</b>
28475,67	40180,84	93715,10	58,32	11,26	12,25	81,83	115,46	269,30
4401,61	5906,7	14181,73	157,14	0,00	52,46	209,60	281,27	675,32
1618,5	1915,37	4958,15	231,21	0,00	0,00	231,21	273,62	708,31
4923,75	7849,28	17105,93	99,90	0,00	20,20	120,09	191,45	417,22
<b>39419,53</b>	<b>55852,19</b>	<b>129960,9064</b>	<b>70,29</b>	<b>9,39</b>	<b>14,85</b>	<b>94,53</b>	<b>133,94</b>	<b>311,66</b>



## Ilinniartitsisut tiimii / Lærertimeforbrug 2017/18

	Atuartut qassiuneri	Atuartut qassiuneri	Atuartut qassiuneri	Tiimi atuartitsiviit Undervisningstimer			Immikkut atuartitsineq Specialundervisning	
	Elevtal 1. - 3. kl.	Elevtal 4. - 7. kl.	Elevtal 8. - 10. kl.	1. - 3. kl.	4. - 7. kl.	8. - 10. kl.	Nal. / Alm.	Ann. / Vidtg.
<b>SISIMIUT</b>								
Minngort. At.	129	161	108	7002	10890	7554		7050
Nalunng. At.	118	174	115	7940	8840	6864	4988	5010
Tusilartut Atuarfiat								
Qinguata Atuarfia	22	30	19	2019,3	2400,05	1206,5		300
Itilleq	2	3	0		990			
Sarfannguaq	5	7	2	780	960	900		600
<b>Katillugit / I alt</b>	<b>276</b>	<b>375</b>	<b>244</b>	<b>17741,3</b>	<b>24080,05</b>	<b>16524,5</b>	<b>4988</b>	<b>12960</b>
<b>KANGAATSIAQ</b>								
Kangaatsiaq	18	43	27	1390	3710	2690	579	600
Attu	7	12	10	690	1830	900	90	1500
Iginniarfik	1	2	0	920		920	147	300
Ikerasaarsuk	8	7	6	756,52	1103,25	1043,25	146,78	
Niaqornaarsuk	7	17	7	628,04	1454,25	771,15	166,95	357,75
<b>Katillugit / I alt</b>	<b>41</b>	<b>81</b>	<b>50</b>	<b>4384,56</b>	<b>8097,5</b>	<b>6324,4</b>	<b>1129,73</b>	<b>2757,75</b>
<b>AASIAAT</b>								
Gammeqarfik	117	136	135	6483,75	8623,5	6367,75	1790,25	5250
Akunnaaq	4	4	2	1037,76	1534,08			406,08
Kitsissuarsuit	0	2	0		962,5			
Ikamiut	2	7	0	958,5				
<b>Katillugit / I alt</b>	<b>123</b>	<b>149</b>	<b>137</b>	<b>8480,01</b>	<b>11120,08</b>	<b>6367,75</b>	<b>1790,25</b>	<b>5656,08</b>
<b>QASINGIANGUIT</b>								
Qasigiannnguit	48	54	56	3691,35	3706,35	3813,05	368,7	2279,1
<b>Katillugit / I alt</b>	<b>48</b>	<b>54</b>	<b>56</b>	<b>3691,35</b>	<b>3706,35</b>	<b>3813,05</b>	<b>368,7</b>	<b>2279,1</b>

## Ilinniartitsisut tiimii / Lærertimeforbrug 2017/18

Katillugit	Suliassanut allanut tiimit	Ilinniartitsisut tiimii (faktor 1,88 ilanng.)	Atuartitsinermut tiimit atuartumut ataatsimut - Undervisningstimer pr. elev			Katillugit I alt	Suliassanut allanut tiimit atuartumut	Ilinn. tiimii katillugit atuartumut
			1. - 10. kl.	Immikkut atuartitsineq Specialundervisning Nal. / Alm.	Ann. / Vidtg.			
I alt	Timer til øvrige opgaver	Lærertimer i alt (incl. faktor 1,88)					Øvrige opgaver i timer pr. elev	Lærertimer i alt pr. elev
32496	48814,14	109906,62	63,93	0,00	17,71	81,65	122,65	276,15
33642	47552,27	110799,23	58,09	12,26	12,31	82,66	116,84	272,23
5925,85	11193,99	22334,59	79,24	0,00	4,23	83,46	157,66	314,57
990	2927,35	4788,55	198,00	0,00	0,00	198,00	585,47	957,71
3240	3908,4	9999,6	188,57	0,00	42,86	231,43	279,17	714,26
<b>76293,85</b>	<b>114396,15</b>	<b>257828,588</b>	<b>65,19</b>	<b>5,57</b>	<b>14,48</b>	<b>85,24</b>	<b>127,82</b>	<b>288,08</b>
8969	18162,72	35024,44	88,52	6,58	6,82	101,92	206,39	398,01
5010	6360,11	15778,91	117,93	3,10	51,72	172,76	219,31	544,10
2287	2757,26	7056,82	613,33	49,00	100,00	762,33	919,09	2352,27
3049,8	3745,6	9479,22	138,24	6,99	0,00	145,23	178,36	451,39
3378,14	9832,4	16183,30	92,05	5,39	11,54	108,97	317,17	522,04
<b>22693,94</b>	<b>40858,09</b>	<b>83522,6972</b>	<b>109,34</b>	<b>6,57</b>	<b>16,03</b>	<b>131,94</b>	<b>237,55</b>	<b>485,60</b>
28515,25	51388,95	104997,62	55,35	4,61	13,53	73,49	132,45	270,61
2977,92	4085,04	9683,53	257,18	0,00	40,61	297,79	408,50	968,35
962,5	1385,29	3194,79	481,25	0,00	0,00	481,25	692,65	1597,40
958,5	1884,53	3686,51	106,50	0,00	0,00	106,50	209,39	409,61
<b>33414,17</b>	<b>58743,81</b>	<b>121562,4496</b>	<b>63,49</b>	<b>4,38</b>	<b>13,83</b>	<b>81,70</b>	<b>143,63</b>	<b>297,22</b>
13858,55	23369,43	49423,50	70,95	2,33	14,42	87,71	147,91	312,81
<b>13858,55</b>	<b>23369,43</b>	<b>49423,50</b>	<b>70,95</b>	<b>2,33</b>	<b>14,42</b>	<b>87,71</b>	<b>147,91</b>	<b>312,81</b>

## Ilinniartitsisut tiimii / Lærertimeforbrug 2017/18

	Atuartut	Atuartut	Atuartut	Tiimi atuartitsiviit Undervisningstimer			Immikkut atuartitsineq Specialundervisning	
	qassiuneri	qassiuneri	qassiuneri	1. - 3. kl.	4. - 7. kl.	8. - 10. kl.	Nal. / Alm.	Ann. / Vidtg.
	Elevtal	Elevtal	Elevtal					
	1. - 3. kl.	4. - 7. kl.	8. - 10. kl.					
<b>ILULISSAT</b>								
At. Mathias Storch	85	119	94	4660	6230	4750	2280	21933,28
At. Jørgen Brønlund	92	123	105	3773,1	6846,25	4453,2	1174,65	3067,5
Ilimanaq	3	5	2	700	150	0		
Oqaatsut	3	1	0	600	220			
Qeqertaq	10	9	0	700	1880			407,87
Saqqqaq	9	9	0	1400	1240			637,89
<b>Katillugit / I alt</b>	<b>202</b>	<b>266</b>	<b>201</b>	<b>11833,1</b>	<b>16566,25</b>	<b>9203,2</b>	<b>3454,65</b>	<b>26046,54</b>
<b>QEQERTARSUAQ</b>								
Qeqertarsuaq	34	44	40	3549	3186,75	3308,5		3150
Kangerluk								
<b>Katillugit / I alt</b>	<b>34</b>	<b>44</b>	<b>40</b>	<b>3549</b>	<b>3186,75</b>	<b>3308,5</b>	<b>0</b>	<b>3150</b>
<b>UUMMANNAQ</b>								
Uummannaq	46	77	87	3075,5	4201,5	5291,5		2850
Niaqornat	2	3	0	710	260			
Qaarsut	4	7	6	774	1143	866		300
Ikerasak	11	12	1	897	1201	916		600
Saattut	13	13	6	703	2084	1006		
Ukkusissat	6	5	5	783	962	954,5		
Illorsuit	4	3	0	540	920			
Nuugaatsiaq	5	8	2	700	740	60		750
<b>Katillugit / I alt</b>	<b>91</b>	<b>128</b>	<b>107</b>	<b>8182,5</b>	<b>11511,5</b>	<b>9094</b>	<b>0</b>	<b>4500</b>

## Ilinniartitsisut tiimii / Lærertimeforbrug 2017/18

Katillugit	Suliassanut allanut tiimit	Ilinniartitsisut tiimii (faktor 1,88 ilanng.)	Atuartitsinermit tiimit atuartumut ataatsimut - Undervisningstimer pr. elev			Katillugit I alt	Suliassanut allanut tiimit atuartumut	Ilinn. tiimii katillugit atuartumut
			1. - 10. kl.	Immikkut atuartitsineq Specialundervisning	Ann. / Vidtg.		Øvrige opgaver i timer pr. elev	Lærertimer i alt pr. elev
I alt	Timer til øvrige opgaver	Lærertimer i alt (incl. faktor 1,88)		Nal. / Alm.	Ann. / Vidtg.			
39853,28	61305,06	136229,2264	52,48	7,65	73,60	133,74	205,72	457,15
19314,7	423,85	36735,486	47,10	3,67	9,59	60,36	1,32	114,80
850	1324,64	2922,64	85,00	0,00	0,00	85,00	132,46	292,26
820	1079,28	2620,88	205,00	0,00	0,00	205,00	269,82	655,22
2987,87	3433,1	9050,2956	135,79	0,00	21,47	157,26	180,69	476,33
3277,89	4151,33	10313,7632	146,67	0,00	35,44	182,11	230,63	572,99
<b>67103,74</b>	<b>71717,26</b>	<b>197872,2912</b>	<b>56,21</b>	<b>5,16</b>	<b>38,93</b>	<b>100,30</b>	<b>107,20</b>	<b>295,77</b>
13194,25	20217,34	45022,53	85,12	0,00	26,69	111,82	171,33	381,55
<b>13194,25</b>	<b>20217,34</b>	<b>45022,53</b>	<b>85,12</b>	<b>0,00</b>	<b>26,69</b>	<b>111,82</b>	<b>171,33</b>	<b>381,55</b>
15418,5	25930,00	54916,78	59,85	0,00	13,57	73,42	123,48	261,51
970	1301,98	3125,58	194,00	0,00	0,00	194,00	260,40	625,12
3083	3196,10	8992,14	163,71	0,00	17,65	181,35	188,01	528,95
3614	4361,50	11155,82	125,58	0,00	25,00	150,58	181,73	464,83
3793	4460,30	11591,14	118,53	0,00	0,00	118,53	139,38	362,22
2699,5	3262,90	8337,96	168,72	0,00	0,00	168,72	203,93	521,12
1460	1662,00	4406,8	208,57	0,00	0,00	208,57	237,43	629,54
2250	2422,20	6652,2	100,00	0,00	50,00	150,00	161,48	443,48
<b>33288,0</b>	<b>46597</b>	<b>109178,42</b>	<b>88,31</b>	<b>0,00</b>	<b>13,80</b>	<b>102,11</b>	<b>142,94</b>	<b>334,90</b>

## Ilinniartitsisut tiimii / Lærertimeforbrug 2017/18

	Atuartut	Atuartut	Atuartut	Tiimi atuartitsiviit Undervisningstimer			Immikkut atuartitsineq Specialundervisning	
	qassiuneri	qassiuneri	qassiuneri	1. - 3. kl.	4. - 7. kl.	8. - 10. kl.	Nal. / Alm.	Ann. / Vidtg.
	Elevtal	Elevtal	Elevtal	1. - 3. kl.	4. - 7. kl.	8. - 10. kl.	Nal. / Alm.	Ann. / Vidtg.
	1. - 3. kl.	4. - 7. kl.	8. - 10. kl.	1. - 3. kl.	4. - 7. kl.	8. - 10. kl.	Nal. / Alm.	Ann. / Vidtg.
<b>UPERNAVIK</b>								
Upernavik	46	55	90	2800	4720	4550	1205	1200
Upernavik Kujalleq	12	13	7	700	1890	910	300	900
Kangersuatsiaq	5	8	7	880	970	970		
Aappilattoq	3	8	5	700	970	970		
Naajaat	2	2	3	700	190			
Innaarsuit	13	11	10	780	990	1790	300	
Tasiusaq	14	18	11	1400	2830	910	1122	480
Nutaarmiut	2	4	0	700	270			
Nuussuaq	8	10	5	880	970	970		
Kullorsuaq	28	27	32	2093,55	2554,55	4354,45		1564,75
<b>Katillugit / I alt</b>	<b>133</b>	<b>156</b>	<b>170</b>	<b>11633,55</b>	<b>16354,55</b>	<b>15424,45</b>	<b>2927</b>	<b>4144,75</b>
<b>AVANERSUAQ</b>								
Qaanaaq	34	47	25	2962	3810	1965	1200	
Savissivik	2	2	1	700	270			
Moriusaq								
Kangerlussuaq								
Qeqertat	0	2	0		920			
Siorapaluk	0	6	1	700	270			
<b>Katillugit / I alt</b>	<b>36</b>	<b>57</b>	<b>27</b>	<b>4362</b>	<b>5270</b>	<b>1965</b>	<b>1200</b>	<b>0</b>

## Ilinniartitsisut tiimii / Lærertimeforbrug 2017/18

Katillugit	Suliassanut allanut tiimit	Ilinniartitsisut tiimii (faktor 1,88 ilanng.)	Atuartitsinermut tiimit atuartumut ataatsimut - Undervisningstimer pr. elev			Katillugit I alt	Suliassanut allanut tiimit atuartumut	Ilinn. tiimii katillugit atuartumut
			1. - 10. kl.	Immikkut atuartitsineq Specialundervisning Nal. / Alm.	Ann. / Vidtg.		Øvrige opgaver i timer pr. elev	Lærertimer i alt pr. elev
14475	22065,68	49278,68	63,19	6,31	6,28	75,79	115,53	258,00
4700	5155,95	13991,95	109,38	9,38	28,13	146,88	161,12	437,25
2820	3362,95	8664,55	141,00	0,00	0,00	141,00	168,15	433,23
2640	3629,05	8592,25	165,00	0,00	0,00	165,00	226,82	537,02
890	1038,1	2711,30	127,14	0,00	0,00	127,14	148,30	387,33
3860	4342,4	11599,20	104,71	8,82	0,00	113,53	127,72	341,15
6742	7558,79	20233,75	119,53	26,09	11,16	156,79	175,79	470,55
970	1031,5	2855,10	161,67	0,00	0,00	161,67	171,92	475,85
2820	142,65	5444,25	122,61	0,00	0,00	122,61	6,20	236,71
10567,3	320,25	20186,77	103,48	0,00	17,99	121,46	3,68	232,03
<b>50484,3</b>	<b>48647,32</b>	<b>143557,804</b>	<b>94,58</b>	<b>6,38</b>	<b>9,03</b>	<b>109,99</b>	<b>105,99</b>	<b>312,76</b>
9937	15111,28	33792,84	82,42	11,32	0,00	93,75	142,56	318,80
970	1148,52	2972,12	194,00	0,00	0,00	194,00	229,70	594,42
920	1132	2861,6	460,00	0,00	0,00	460,00	566,00	1430,80
970	1288,7	3112,3	138,57	0,00	0,00	138,57	184,10	444,61
<b>12797</b>	<b>18680,5</b>	<b>42738,86</b>	<b>96,64</b>	<b>10,00</b>	<b>0,00</b>	<b>106,64</b>	<b>155,67</b>	<b>356,16</b>

## Ilinniartitsisut tiimii / Lærertimeforbrug 2017/18

	Atuartut	Atuartut	Atuartut	Tiimi atuartitsiviit Undervisningstimer			Immikkut atuartitsineq Specialundervisning	
	qassiuneri	qassiuneri	qassiuneri	1. - 3. kl.	4. - 7. kl.	8. - 10. kl.	Nal. / Alm.	Ann. / Vidtg.
	Elevtal	Elevtal	Elevtal	1. - 3. kl.	4. - 7. kl.	8. - 10. kl.	Nal. / Alm.	Ann. / Vidtg.
	1. - 3. kl.	4. - 7. kl.	8. - 10. kl.	1. - 3. kl.	4. - 7. kl.	8. - 10. kl.	Nal. / Alm.	Ann. / Vidtg.
<b>ITTOQQORTOOR.</b>								
Ittoqqortoormiit	28	17	13	1207,8	1726,35	854,4		
Ittajimmiit	0	0	0					
Uunarteq	0	0	0					
<b>Katillugit / I alt</b>	<b>28</b>	<b>17</b>	<b>13</b>	<b>1207,8</b>	<b>1726,35</b>	<b>854,4</b>	<b>0</b>	<b>0</b>
<b>AMMASSALIK</b>								
Tasiilaq	118	140	149	7170	11040	8940		5760
Isertoq	4	3	1	720	930			180
Ikkatseq	0	0	0					
Diileriilaaq	5	9	0	730	1890			
Kulusuk	11	15	11	720	1350	900		1440
Kuummiut	17	24	0	1950	1980			
Sermiligaaq	21	17	0	1770	1380			
Pin./fangstpl.	0	0	0					
<b>Katillugit / I alt</b>	<b>176</b>	<b>208</b>	<b>161</b>	<b>13060</b>	<b>18570</b>	<b>9840</b>	<b>0</b>	<b>7380</b>
<b>KOMMUNIT AVATAANI / UDENFOR KOMMUNERNE</b>								
Ado Lyngep Atuarfia	0	0	16					4257,68
<b>Katillugit / I alt</b>	<b>0</b>	<b>0</b>	<b>16</b>	<b>0</b>	<b>0</b>	<b>0</b>	<b>0</b>	<b>4257,68</b>
<b>NUNA TAMAKKERLUGU / TOTAL I ALT</b>								
<b>Katillugit / I alt</b>	<b>2326</b>	<b>2949</b>	<b>2268</b>	<b>154925,5</b>	<b>197763,9</b>	<b>138236,4</b>	<b>44872,87</b>	<b>140280,9</b>

## Ilinniartitsisut tiimii / Lærertimeforbrug 2017/18

Katillugit	Suliassanut allanut tiimit	Ilinniartitsisut tiimii (faktor 1,88 ilanng.)	Atuartitsinermut tiimit atuartumut ataatsimut - Undervisningstimer pr. elev			Katillugit I alt	Suliassanut allanut tiimit atuartumut	Ilinn. tiimii katillugit atuartumut
			1. - 10. kl.	Immikkut atuartitsineq Specialundervisning Nal. / Alm.	Ann. / Vidtg.		Øvrige opgaver i timer pr. elev	Lærertimer i alt pr. elev
4446,75	10931,66	19291,55	65,32	0,00	0,00	76,67	188,48	332,61
0		0						
0		0						
<b>4446,75</b>	<b>10931,66</b>	<b>19291,55</b>	<b>65,32</b>	<b>0,00</b>	<b>0,00</b>	<b>76,67</b>	<b>188,48</b>	<b>332,61</b>
32910	49025,3	110896,1	66,71	0,00	14,15	80,86	120,46	272,47
1830	2865,47	6305,87	206,25	0,00	22,50	228,75	358,18	788,23
0		0						
2851	3807,12	9167	187,14	0,00	0,00	203,64	271,94	654,79
4410	7727,9	16018,7	80,27	0,00	38,92	119,19	208,86	432,94
3930	5528	12916,4	95,85	0,00	0,00	95,85	134,83	315,03
3150	4643,13	10565,13	82,89	0,00	0,00	82,89	122,19	278,03
0		0						
<b>49081</b>	<b>73596,92</b>	<b>165869,2</b>	<b>76,09</b>	<b>0,00</b>	<b>13,54</b>	<b>90,06</b>	<b>135,04</b>	<b>304,35</b>
4257,68	5457,77	13462,2084			266,11	266,11	341,11	841,39
<b>4257,68</b>	<b>5457,77</b>	<b>13462,2084</b>	<b>0,00</b>	<b>0,00</b>	<b>266,11</b>	<b>266,11</b>	<b>341,11</b>	<b>841,39</b>
<b>676968,76</b>	<b>966316,3</b>	<b>2239017,6</b>	<b>65,08</b>	<b>5,95</b>	<b>18,60</b>	<b>89,75</b>	<b>128,11</b>	<b>296,83</b>





Fotos: Peter Langendorff Hansen