



# AEU-2

## Matematik - færdighedsdel.

Piffissami nal. Ak./Tidspunkt.: 12.30 – 13.30

Ulloq misilitsiffik/Dato: 24. maj 2012

Ikiuutitut atorpeqarsinnaasut / Hjælpemidler:

Titartaat, vinkelmåleri aamma passeri / Lineal, vinkelmåler samt passer.

*Misilitsinnerup sivilissusaa / Varighed: Akunneq ataaseq / 1 time*

*Ilitsersuut:*

*Atuartut akissutitik akissutissanut allattuiffissamut allassavaat. Atuartut suliaat/akissutaat censorimut nassinneqassapput.*

Vejledning:

Eleverne skriver deres besvarelser på opgaveforlægget. Opgavesættet med elevernes besvarelse sendes til censor.

Atuartup aqqa / Kursistens navn: \_\_\_\_\_

Cpr. Nr. : \_\_\_\_\_

Piareersarfik: \_\_\_\_\_

Nakkutilliisup atsiornera / Prøvevagtens navn: \_\_\_\_\_

# Tal og algebra

1.  $45 + 229 =$  \_\_\_\_\_

2.  $214 - 51 =$  \_\_\_\_\_

3.  $4 \cdot 203 =$  \_\_\_\_\_

4.  $186 : 6 =$  \_\_\_\_\_

Afrund til nærmeste hele tal

5.  $13,98 \approx$  \_\_\_\_\_

6.  $7\frac{2}{3} \approx$  \_\_\_\_\_

Procent

7. 8% af 200 kr. = \_\_\_\_\_ kr.

8. 35 kr. af 700 kr. = \_\_\_\_\_ %

Udregn

9.  $10^4 + 10^2 =$  \_\_\_\_\_

10.  $3^2 \cdot 2^2 =$  \_\_\_\_\_

Reducer

11.  $4a - 3b + 2a - b =$  \_\_\_\_\_

12.  $3(2a - b) =$  \_\_\_\_\_

Løs ligningen

13.  $3x = 21$        $x =$  \_\_\_\_\_

14.  $2x + 8 = 16$        $x =$  \_\_\_\_\_

15.  $12\frac{2}{5} + 6\frac{1}{5} =$  \_\_\_\_\_

16.  $24\frac{5}{6} - 16\frac{1}{2} =$  \_\_\_\_\_

Udregn

17.  $12 - 2 \cdot 5 =$  \_\_\_\_\_

18.  $20 : 4 - 2 =$  \_\_\_\_\_

19. Skriv det manglende tal i talrækken

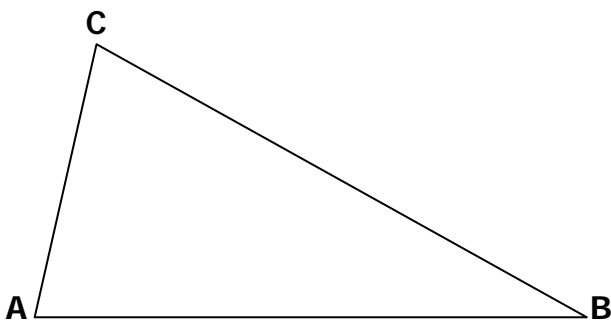
0    13    \_\_\_\_\_    39    52

20.  $3,5 + 2\frac{1}{2} =$  \_\_\_\_\_

21.  $3 \cdot 4\frac{1}{3} =$  \_\_\_\_\_

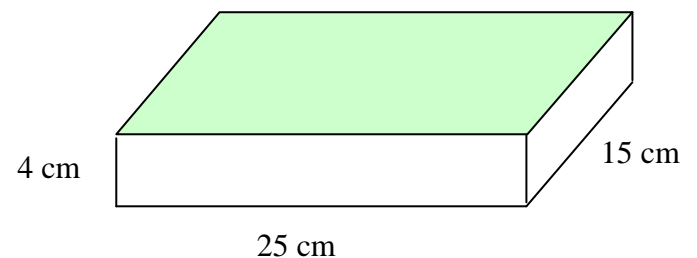
22.  $\frac{1}{5}$  af 100 = \_\_\_\_\_

# Geometri



23. Vinkel A er \_\_\_\_\_ °

24. Tegn en højde i trekant ABC.



25. Arealet af den grønne flade er \_\_\_\_\_ cm<sup>2</sup>

26. Rumfanget af kassen er \_\_\_\_\_ cm<sup>3</sup>

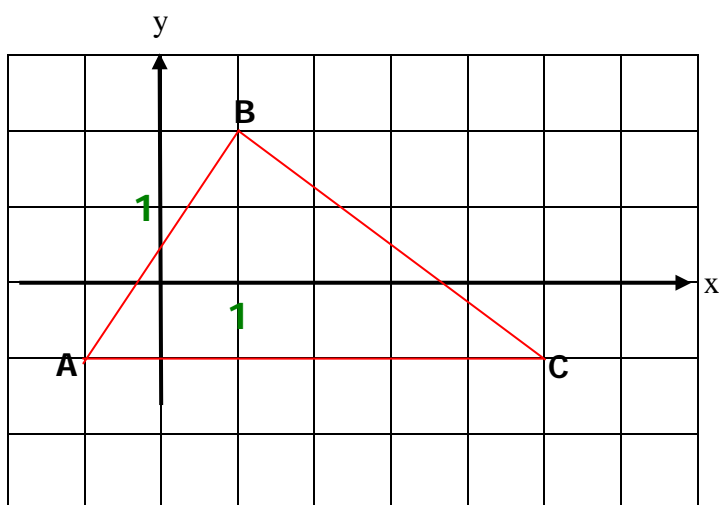
27. Tegn diagonalerne på den grønne flade

# Geometri

$$60 = \frac{4 \cdot 5 \cdot s}{2}$$

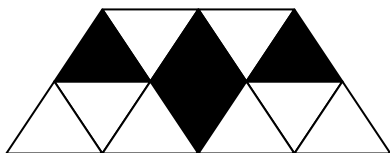
28.  $s = \underline{\hspace{2cm}}$  cm

---



29. Koordinaterne til punkt C er (     ,     )

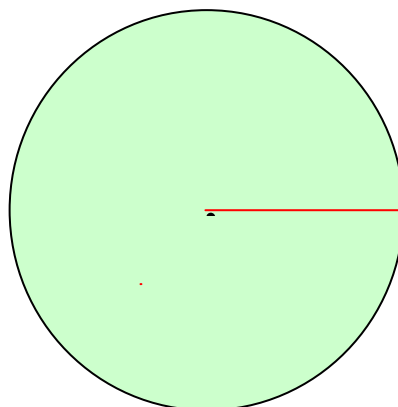
30. Arealet af trekant ABC er                      cm<sup>2</sup>



31. Hvor stor en del af figuren er sort?                     

32. Fortsæt skraveringen, indtil 3/4 af figuren er skraveret.

---

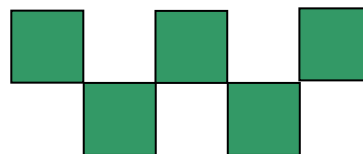


$$O = 2 \cdot r \cdot \pi$$

33. Cirkelns diameter er                      cm

34. Cirkelns omkreds O er                      cm

---



De fem kvadrater i figuren har en samlet omkreds på 60 cm.

35. Siden i et kvadrat                      cm

# Anvendt matematik



36. 1,5 kg kaffe koster \_\_\_\_\_ kr.

37. Før besparelsen kostede 500 g kaffe \_\_\_\_\_ kr.

---

Denne pære kan lyse i 120 timer.

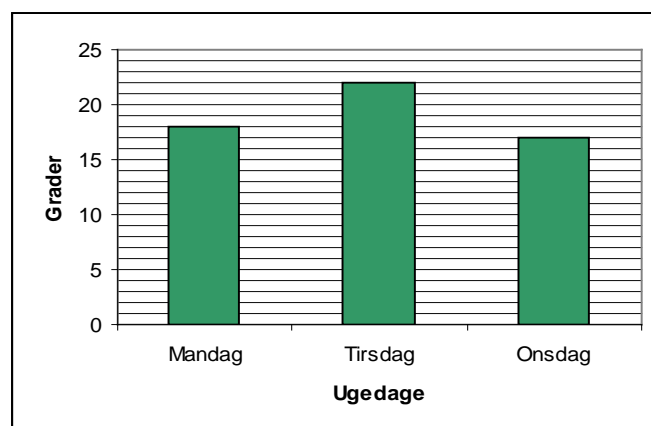


Indtil nu har den brugt  $\frac{1}{3}$  af timerne

38. Pæren kan lyse endnu i \_\_\_\_\_ timer

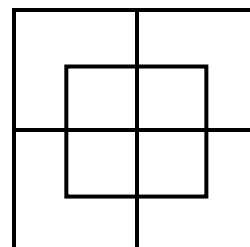
---

Diagrammet viser temperaturen i 3 dage:



39. Gennemsnitstemperaturen er \_\_\_\_\_ °

---



40. Hvor mange kvadrater er der i figuren? \_\_\_\_\_