



# AEU-2

## Matematik - færdighedsdel.

### Sygeprøve

Piffissami nal. Ak./Tidspunkt.: 12.30 – 13.30

Ulloq misilitsiffik/Dato: 16. august 2012

Ikiuutitut atorneqarsinnaasut / Hjælpemidler:

Titartaat, vinkelmåleri aamma passeri / Lineal, vinkelmåler samt passer.

*Misilitsinnerup sivisussusaa / Varighed: Akunneq ataaseq / 1 time*

*Ilitsersuut:*

*Atuartut akissutitik akissutissanut allattuiiffissamut allassavaat. Atuartut suliaat/akissutaat censorimut nassinneqassapput.*

Vejledning:

Eleverne skriver deres besvarelser på opgaveforlægget. Opgavesættet med elevernes besvarelse sendes til censor.

Atuartup aqqa / Kursistens navn: \_\_\_\_\_

Cpr. Nr. : \_\_\_\_\_

Piareersarfik: \_\_\_\_\_

Nakkutilliisup atsiornera / Prøvevagtens navn: \_\_\_\_\_

# Tal og algebra

1.  $632 + 49 =$  \_\_\_\_\_

2.  $835 - 41 =$  \_\_\_\_\_

3.  $123 \cdot 6 =$  \_\_\_\_\_

4.  $721 : 7 =$  \_\_\_\_\_

Afrund til nærmeste hele tal

5.  $7,89 \approx$  \_\_\_\_\_

6.  $3\frac{1}{5} \approx$  \_\_\_\_\_

Procent

7. 3% af 900 kr. = \_\_\_\_\_ kr.

8. 400 kr. af 800 kr. = \_\_\_\_\_ %

Udregn

9.  $10^3 - 10 =$  \_\_\_\_\_

10.  $4^2 : 2^2 =$  \_\_\_\_\_

Reducer

11.  $6a + 3b + a - b =$  \_\_\_\_\_

12.  $2(3a - 4b) =$  \_\_\_\_\_

Løs ligningen

13.  $3x + 3 = 21$        $x =$  \_\_\_\_\_

14.  $15x = 30$        $x =$  \_\_\_\_\_

15.  $3\frac{1}{6} + 2\frac{4}{6} =$  \_\_\_\_\_

16.  $\frac{3}{7} \cdot \frac{1}{2} =$  \_\_\_\_\_

Udregn

17.  $3 \cdot (-2) + 8 =$  \_\_\_\_\_

18.  $\sqrt{9} =$  \_\_\_\_\_

19. Skriv det manglende tal i talrækken

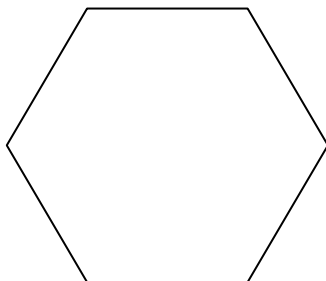
0    1    4    \_\_\_\_\_    16    25    36

20.  $2,75 + 2\frac{1}{4} =$  \_\_\_\_\_

21.  $5\frac{1}{3} \cdot 3 =$  \_\_\_\_\_

22.  $\frac{2}{3}$  af 45 = \_\_\_\_\_

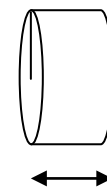
# Geometri



23. Figuren kaldes en \_\_\_\_\_

24. Vinkelsummen i figuren er \_\_\_\_\_ °

$r = 5 \text{ cm}$



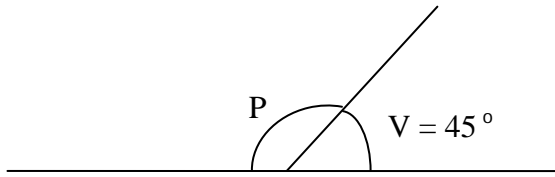
Omkreds =  $\pi \cdot r \cdot 2$   
Rumfang =  $\pi \cdot r^2 \cdot h$   
Rumfang =  $300 \text{ cm}^3$

$\pi = 3$

25. Omkredsen af endeflader er \_\_\_\_\_ cm

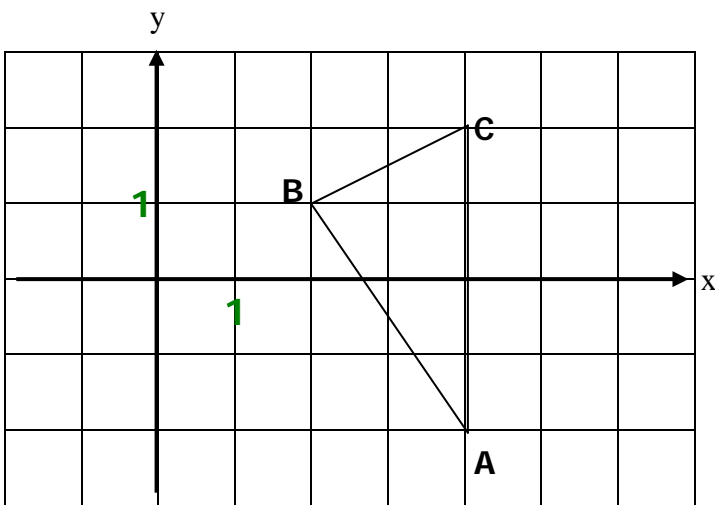
26. Højden af cylinderen er \_\_\_\_\_ cm

# Geometri



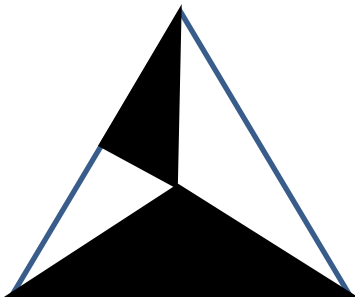
27. Vinkel P er \_\_\_\_\_<sup>o</sup>

---



28. Koordinaterne til punkt A er ( \_\_\_\_, \_\_\_\_ )

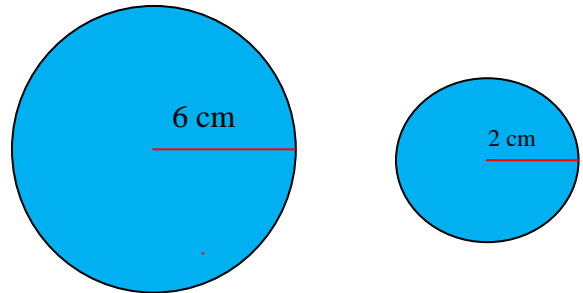
29. Arealet af trekant ABC er \_\_\_\_\_ cm<sup>2</sup>



30. Hvor stor en del af figuren er sort? \_\_\_\_\_

31. Fortsæt skraveringen, indtil 2/3 af figuren er sort.

---




32. Cirklernes indbyrdes størrelsesforhold er \_\_\_\_\_:\_\_\_\_\_

33. Cirklernes indbyrdes arealforhold er \_\_\_\_\_:\_\_\_\_\_

---

Flyvning fra Aasiaat til Nuuk

## Detaljer om flyvning

 on, jun 13

Aasiaat ([JEG](#)) - Nuuk ([GOH](#))

Afgang: Aasiaat 9:40

Ankomst Nuuk 14:10

34. Hvor mange timer og minutter tager det at komme fra Aasiaat til Nuuk?

---

# Anvendt matematik



35. For 100 kr. kan man købe \_\_\_\_\_ kg.

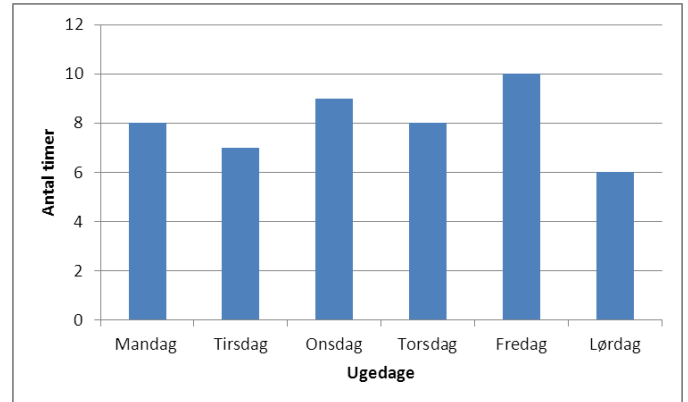
36. Før besparelsen kostede 3 pakker pølser \_\_\_\_\_ kr.



37. Der spares \_\_\_\_\_%

38. Antal flasker til 1 liter opvaskemiddel er \_\_\_\_\_ flasker

Diagrammet viser Najas arbejdstimer på en uge.



39. Arbejdstimer i alt er \_\_\_\_\_ timer

40. Arbejdstimer i gennemsnit pr. dag

er \_\_\_\_\_ timer